

## ИМПОРТ

Рис. 7.1. Импорт (стоимостные объемы)

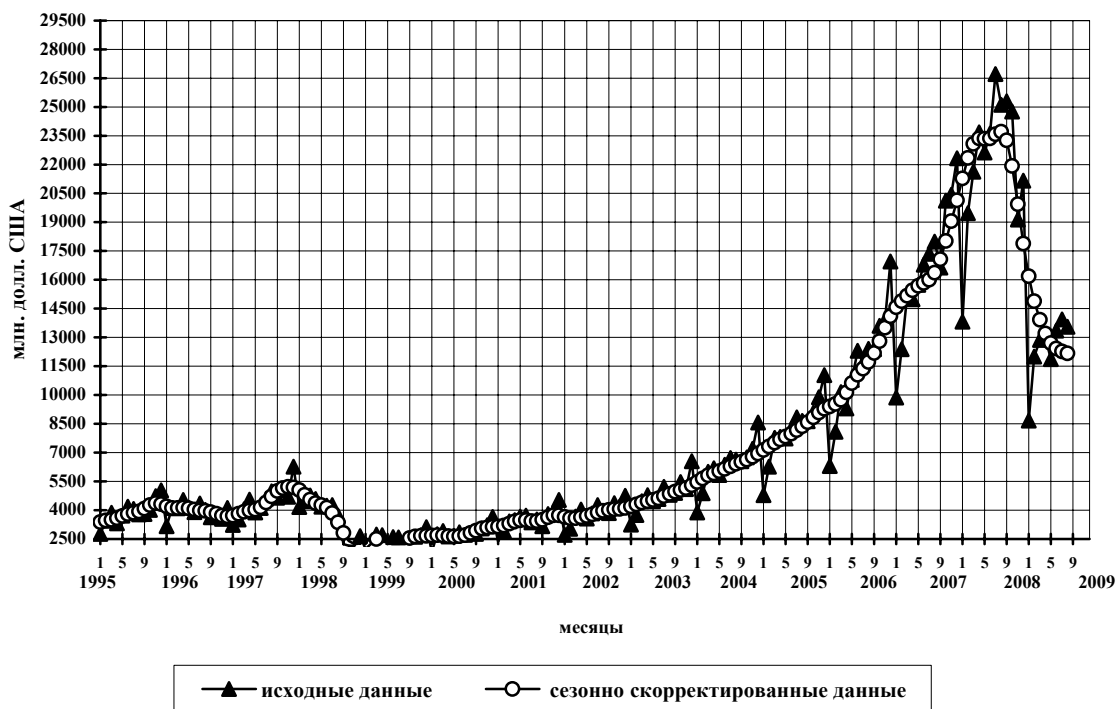
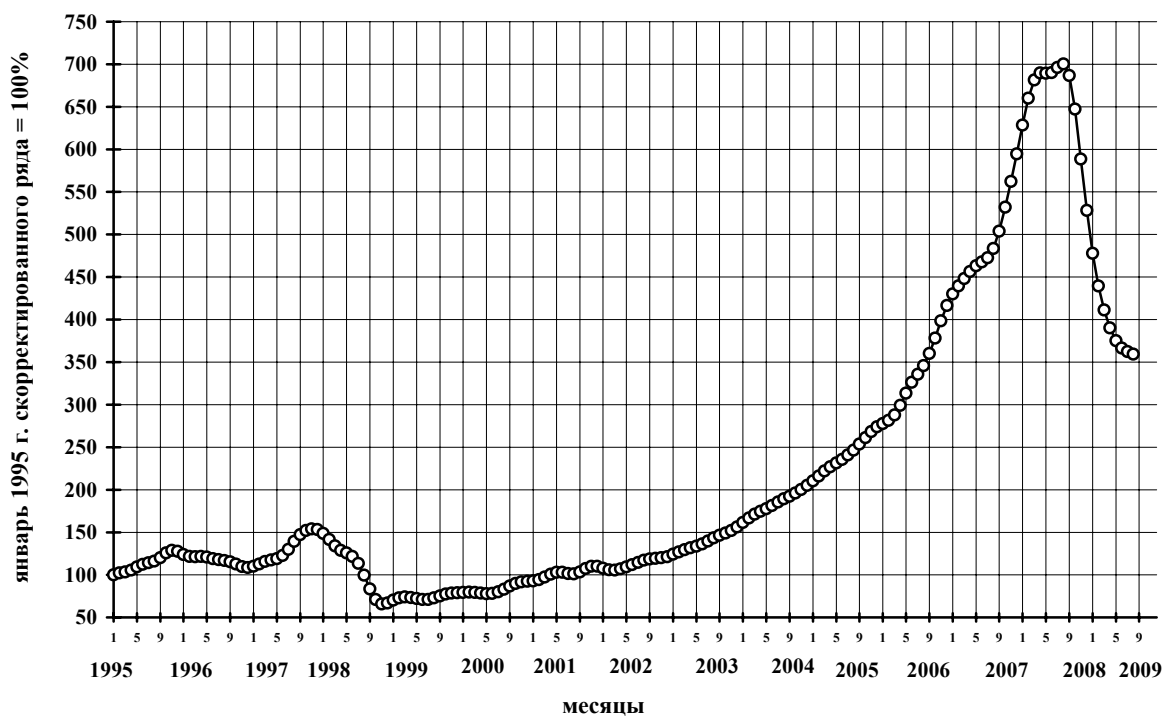


Рис. 7.1.1. Импорт (сезонно скорректированные данные)



## ИМПОРТ

Рис. 7.2. Машины, оборудование и транспортные средства без легковых автомобилей (стоимостные объемы)

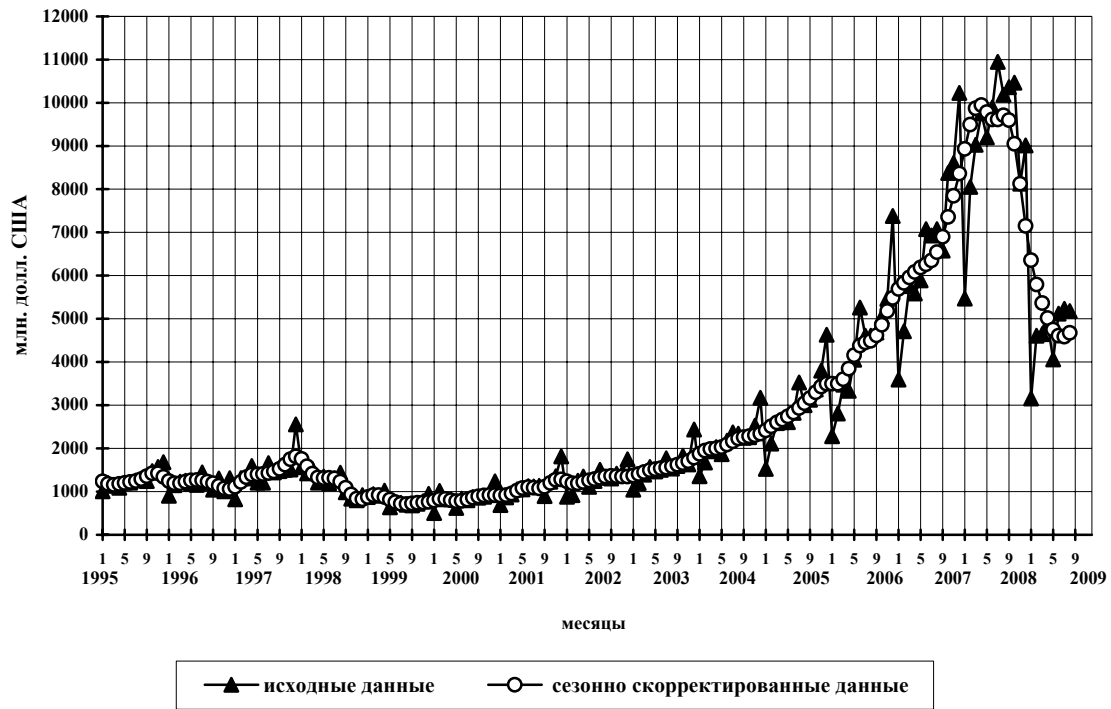
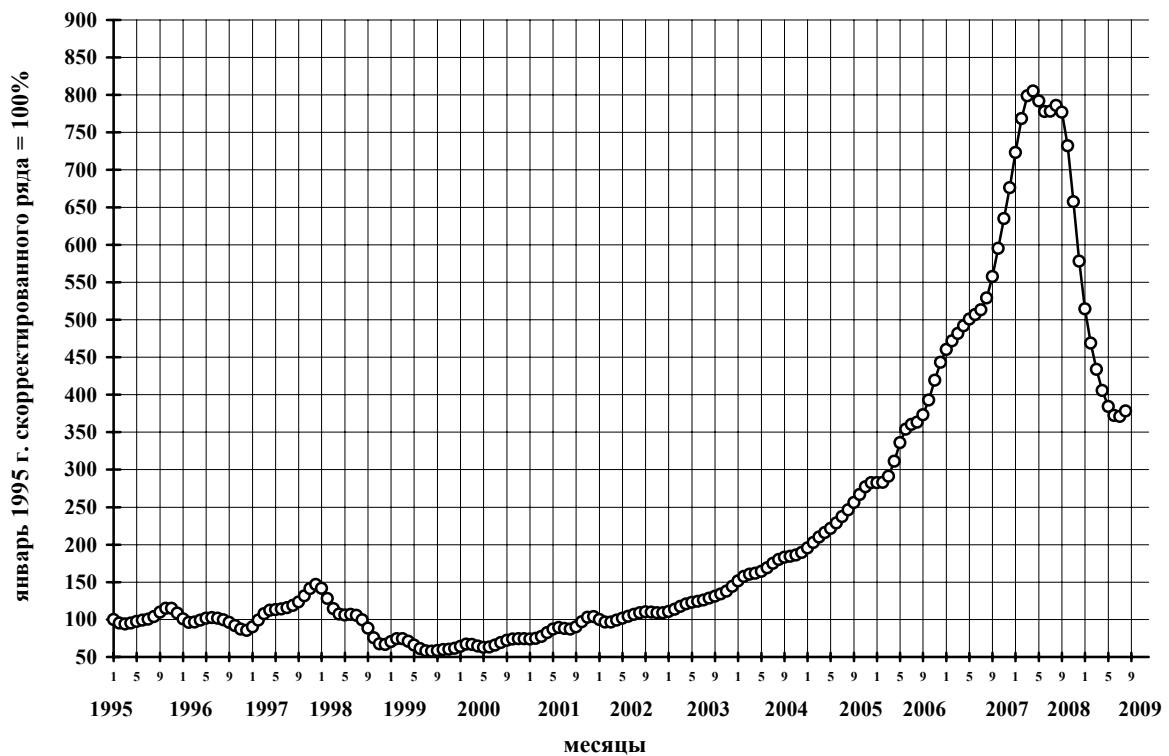


Рис. 7.2.1. Машины, оборудование и транспортные средства без легковых автомобилей (сезонно скорректированные данные)



## ИМПОРТ

Рис. 7.3. Автомобили легковые (стоимостные объемы)

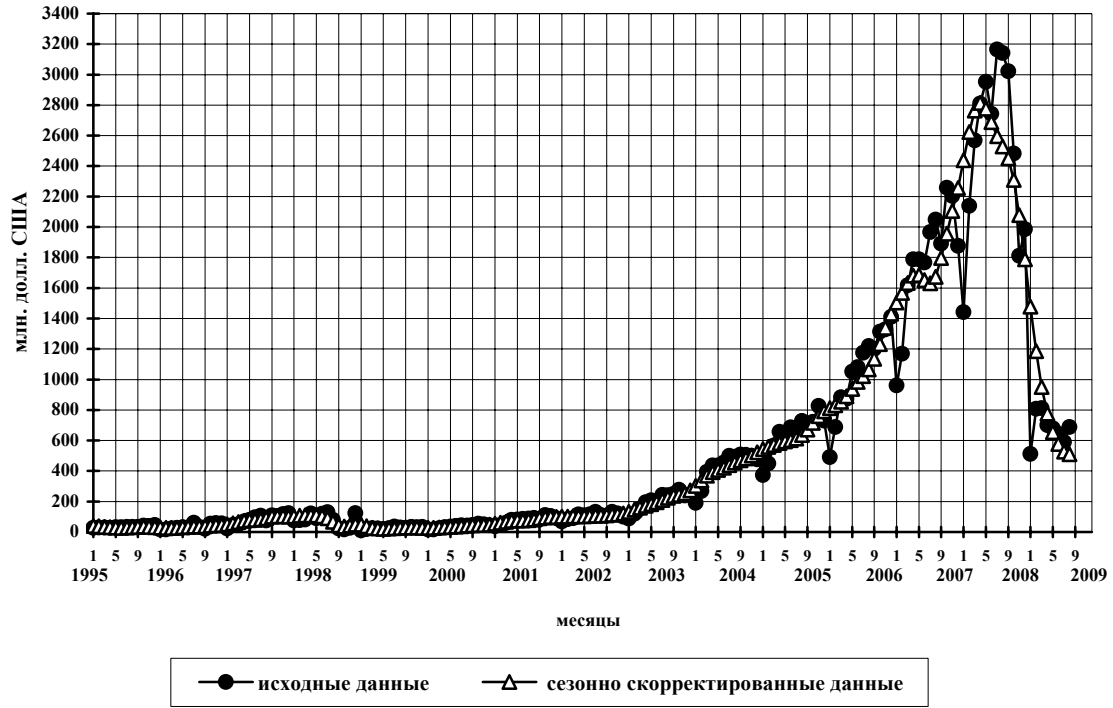
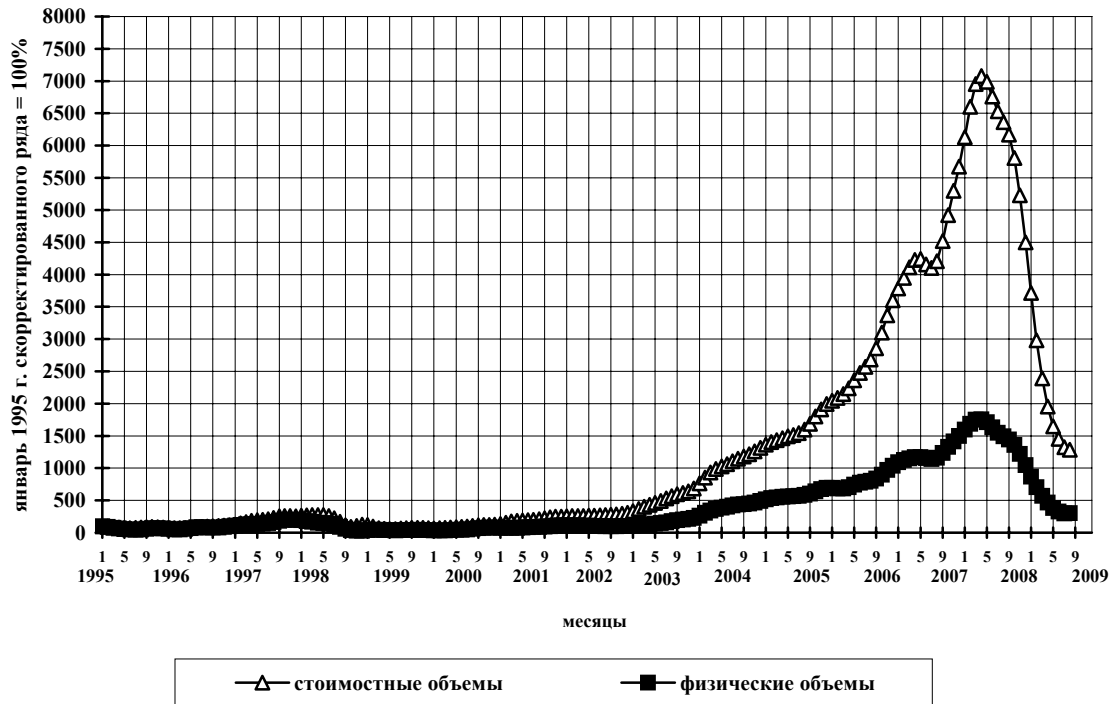


Рис. 7.3.1. Автомобили легковые (сезонно скорректированные данные)



## ИМПОРТ

Рис. 7.3.2. Автомобили легковые (физические объемы)

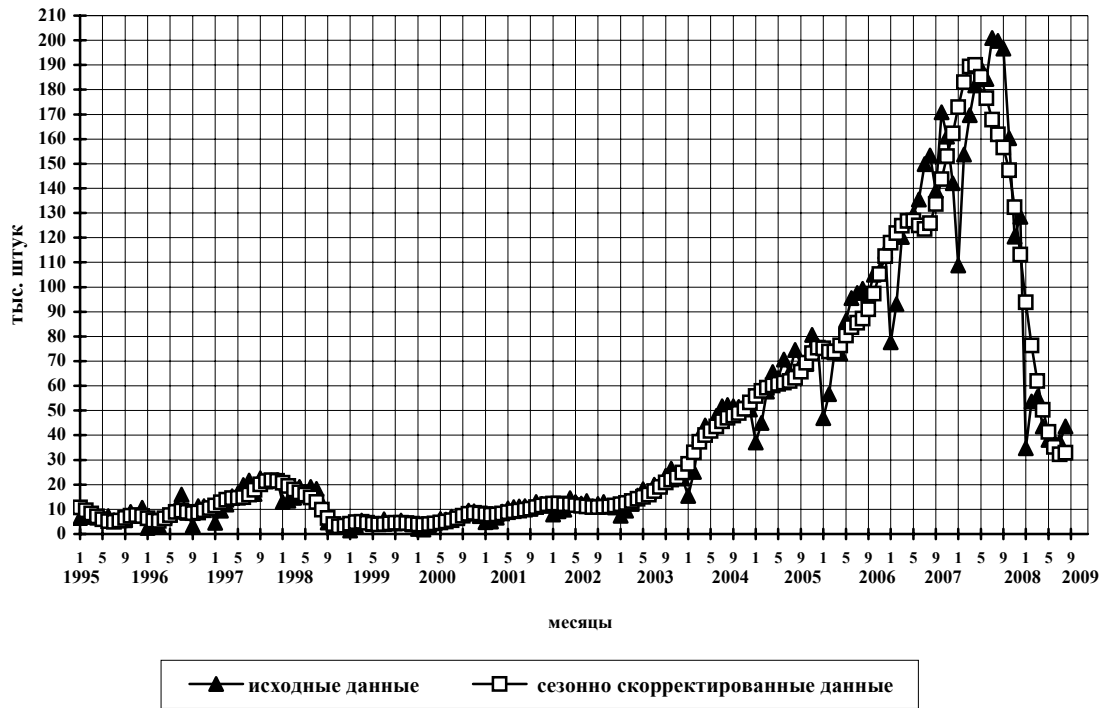
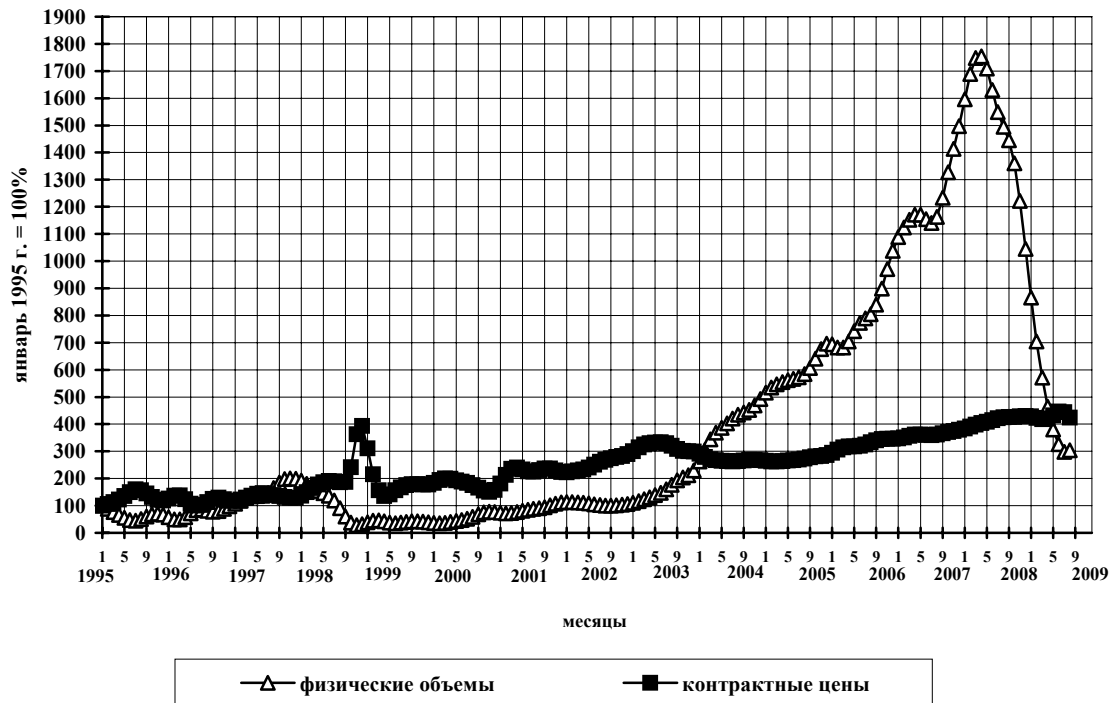


Рис. 7.3.3. Автомобили легковые (сезонно скорректированные данные)



## ИМПОРТ

Рис. 7.4. Мясо свежемороженое (стоимостные объемы)

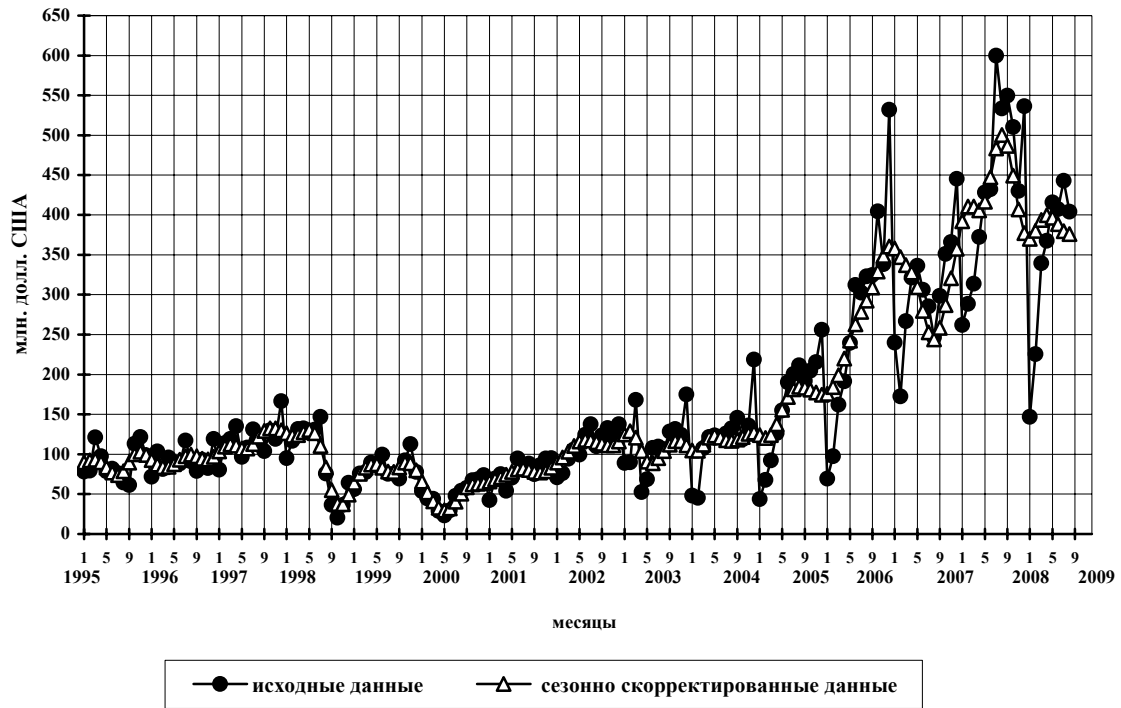
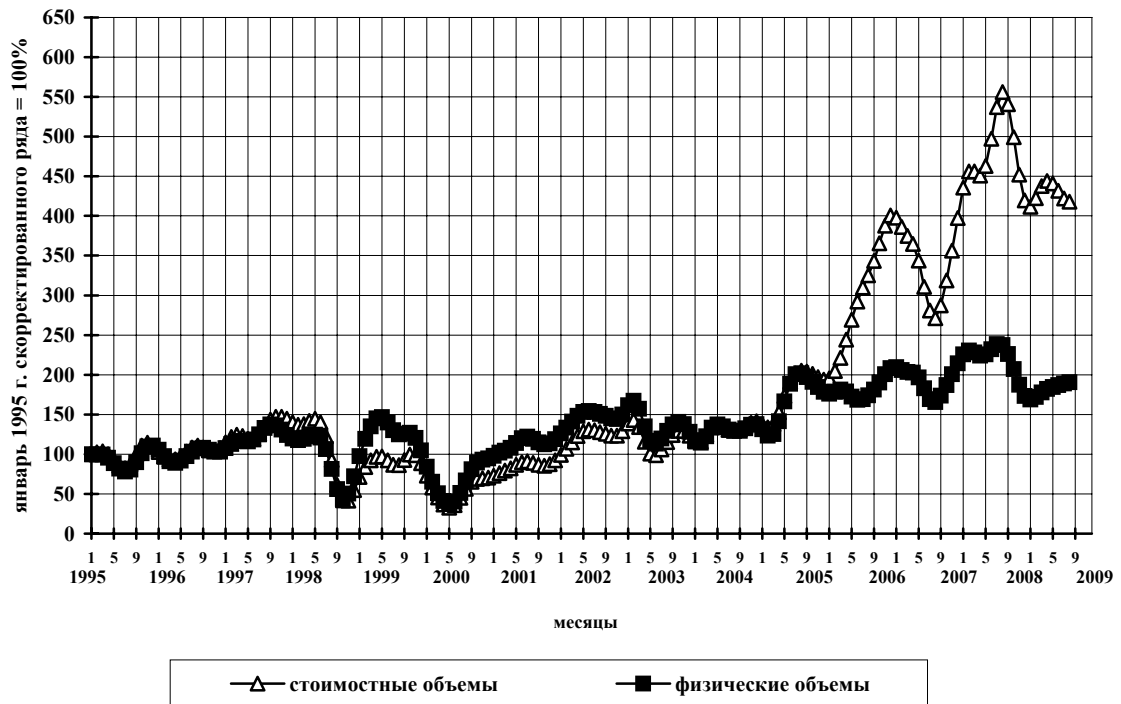


Рис. 7.4.1. Мясо свежемороженое (сезонно скорректированные данные)



## ИМПОРТ

Рис. 7.4.2. Мясо свежемороженое (физические объемы)

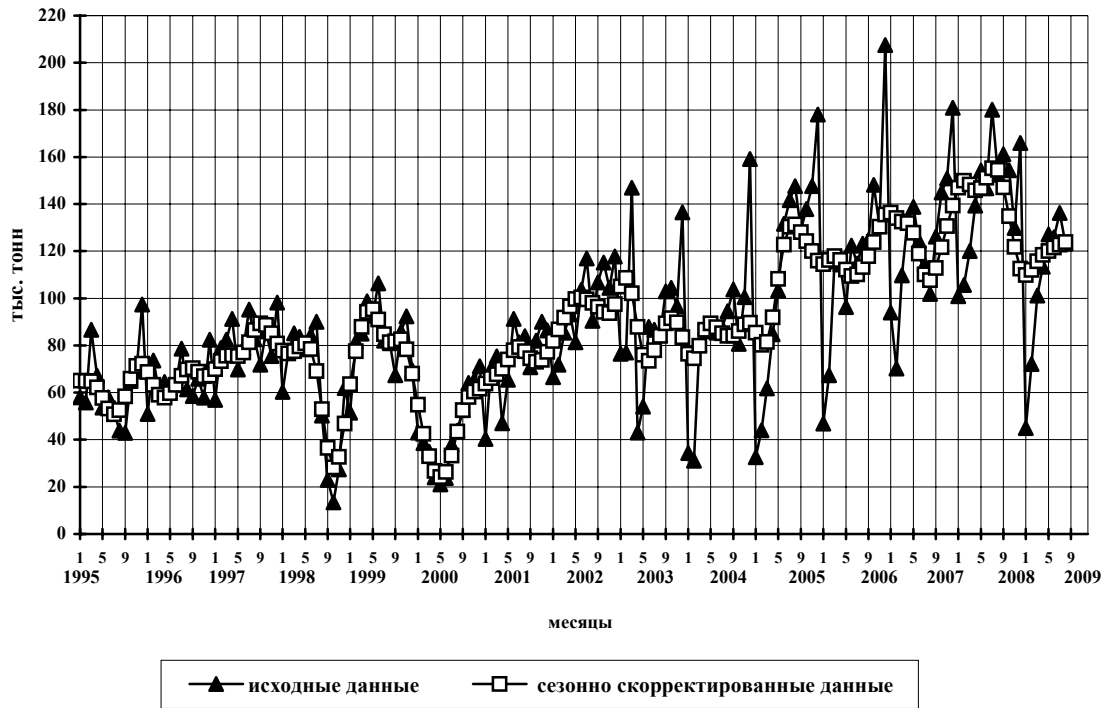
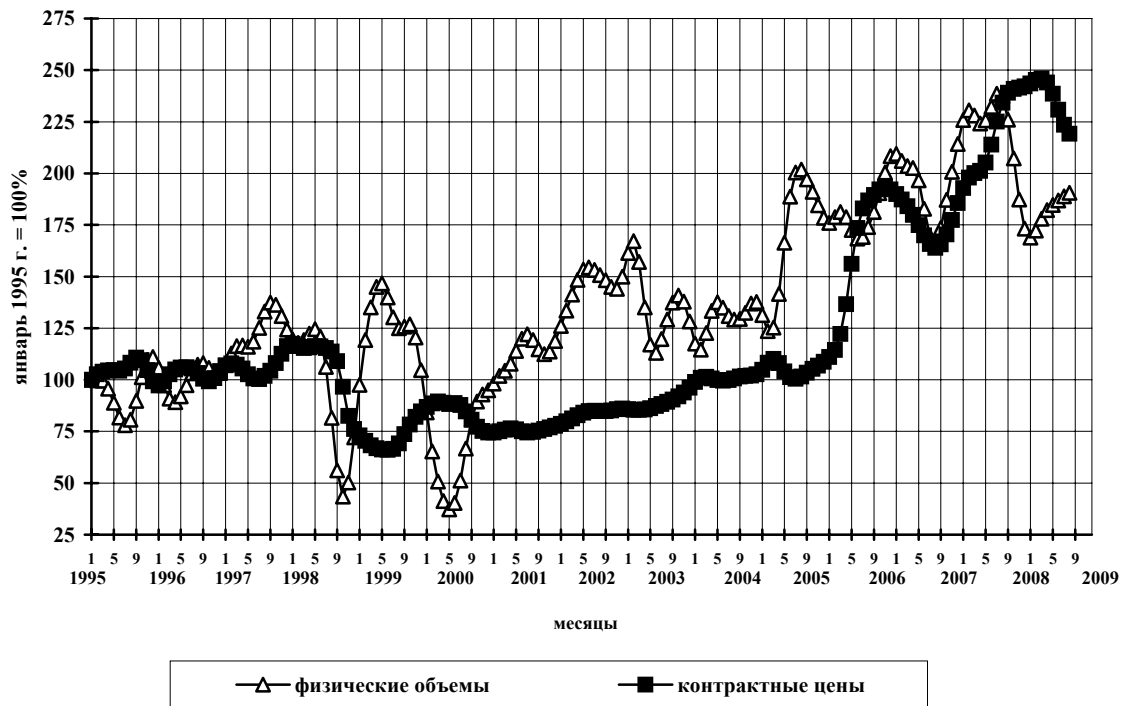


Рис. 7.4.3. Мясо свежемороженое (сезонно скорректированные данные)



# ИМПОРТ

Рис. 7.5. Мясо птицы свежемороженое (стоимостные объемы)

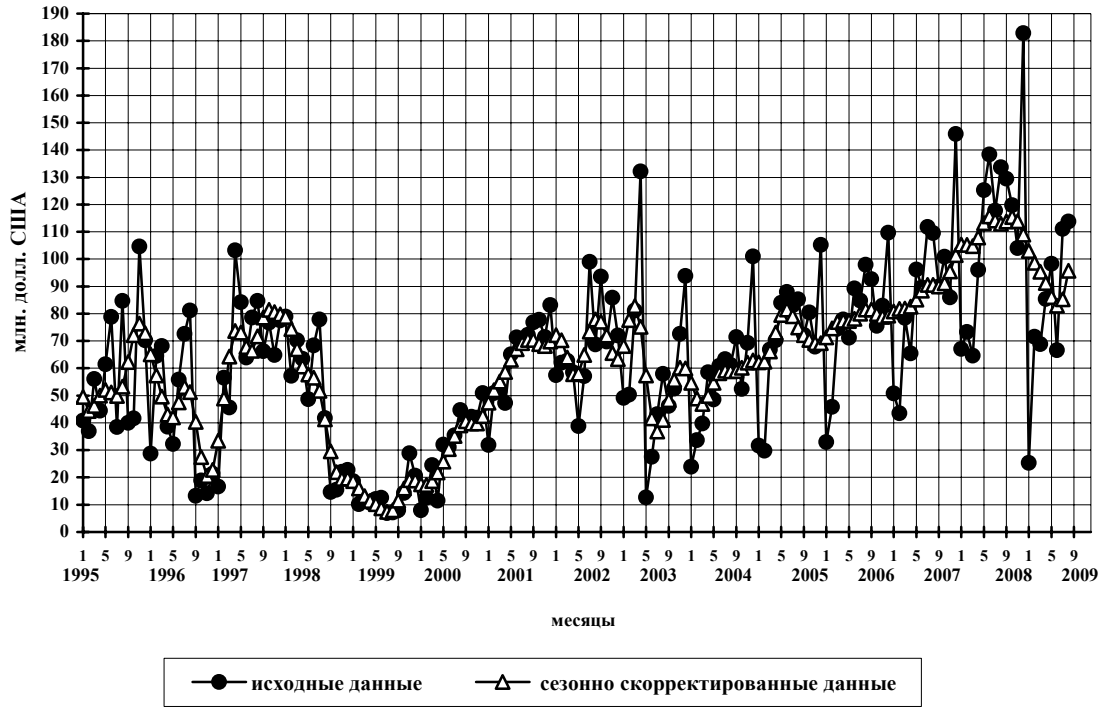
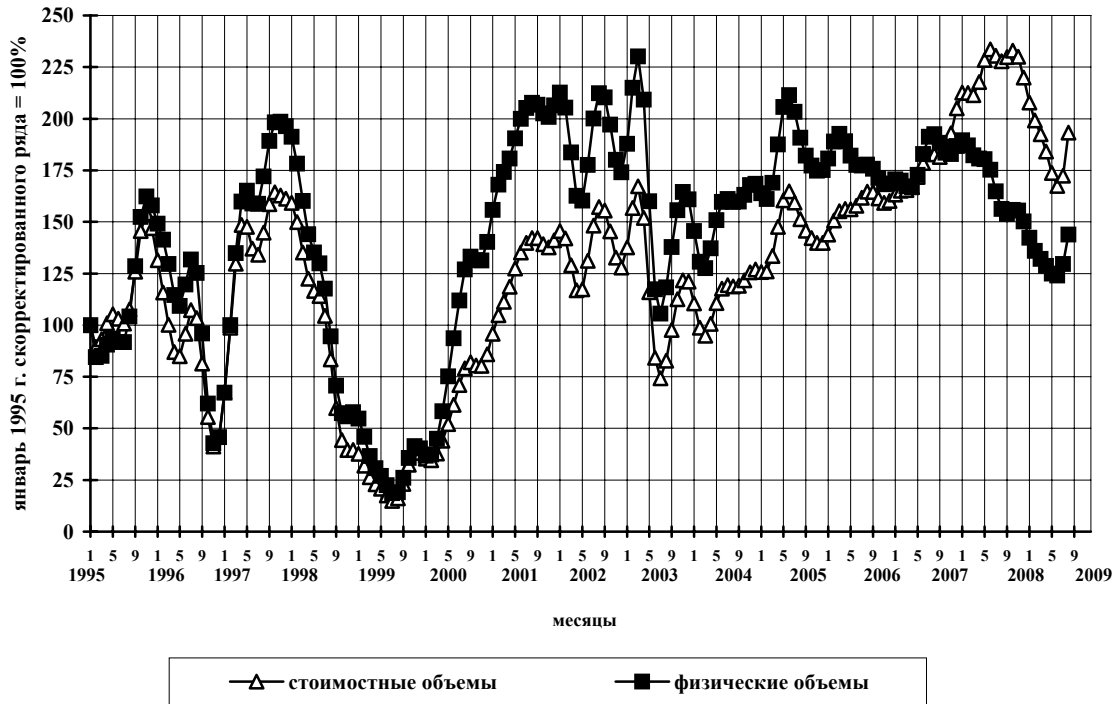


Рис. 7.5.1. Мясо птицы свежемороженое (сезонно скорректированные данные)



**ИМПОРТ**

Рис. 7.5.2. Мясо птицы свежемороженое (физические объемы)

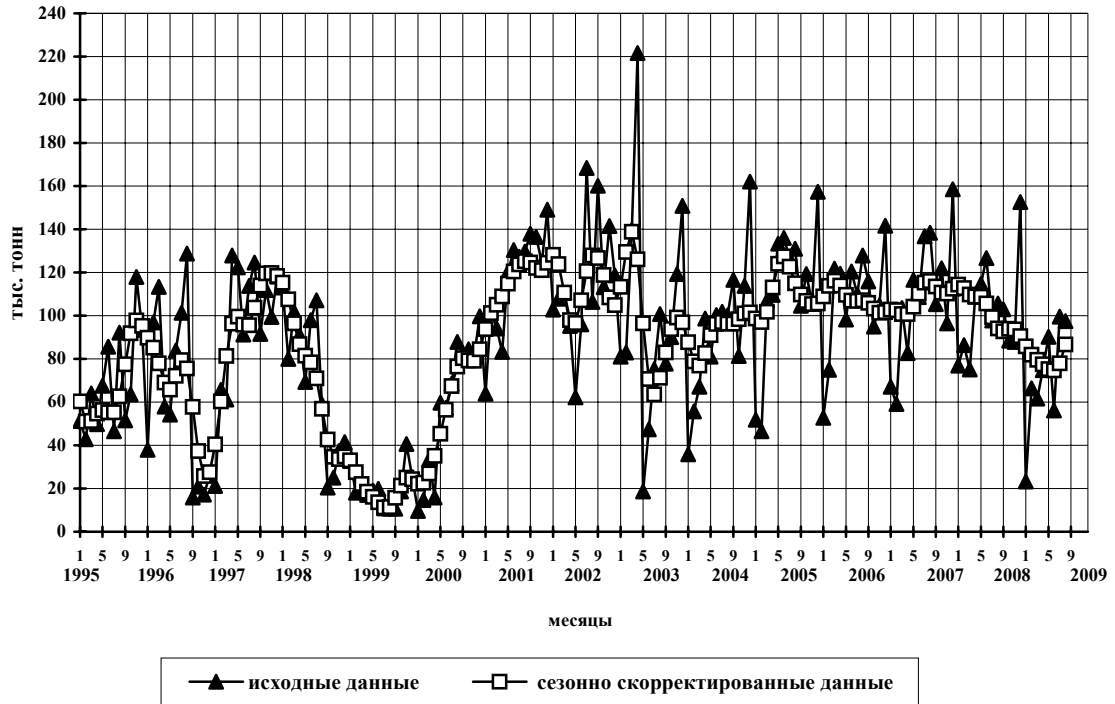
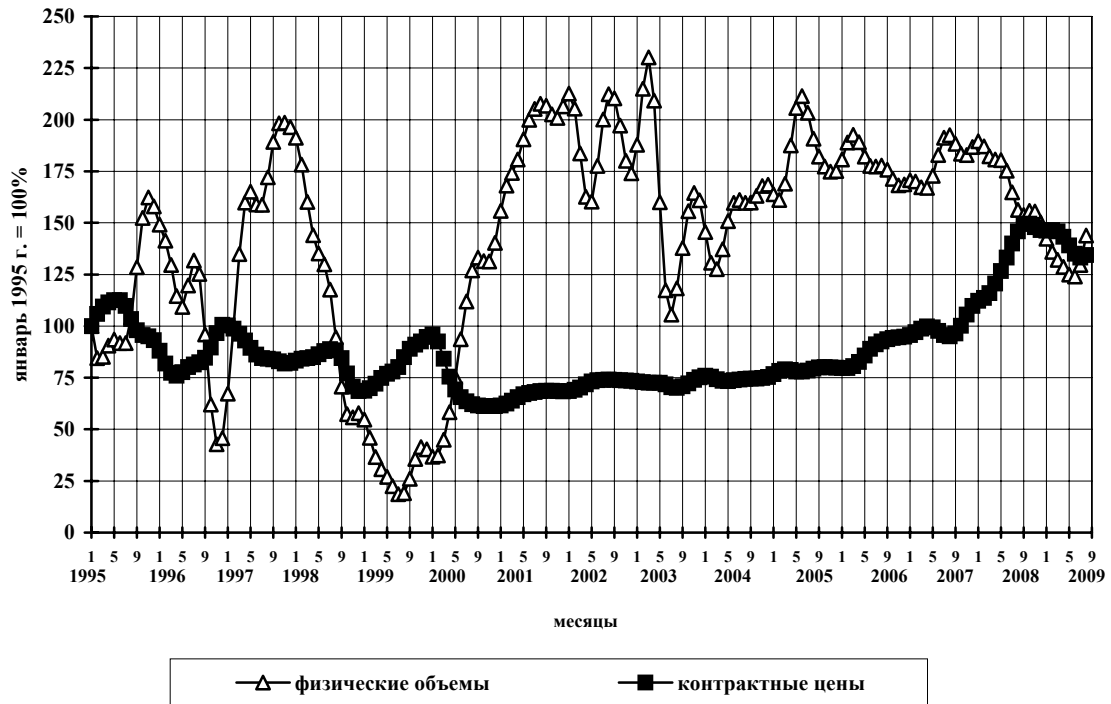


Рис. 7.5.3. Мясо птицы свежемороженое (сезонно скорректированные данные)





## ИМПОРТ

Рис. 7.8. Медикаменты (стоимостные объемы)

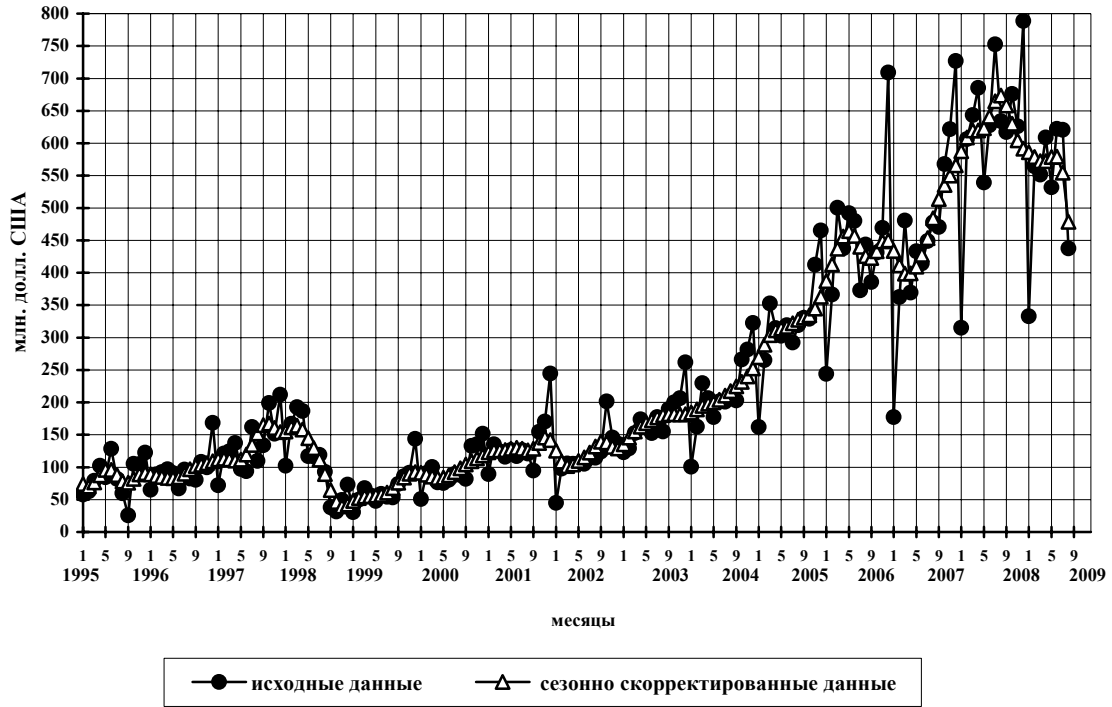


Рис. 7.8.1. Медикаменты (сезонно скорректированные данные)

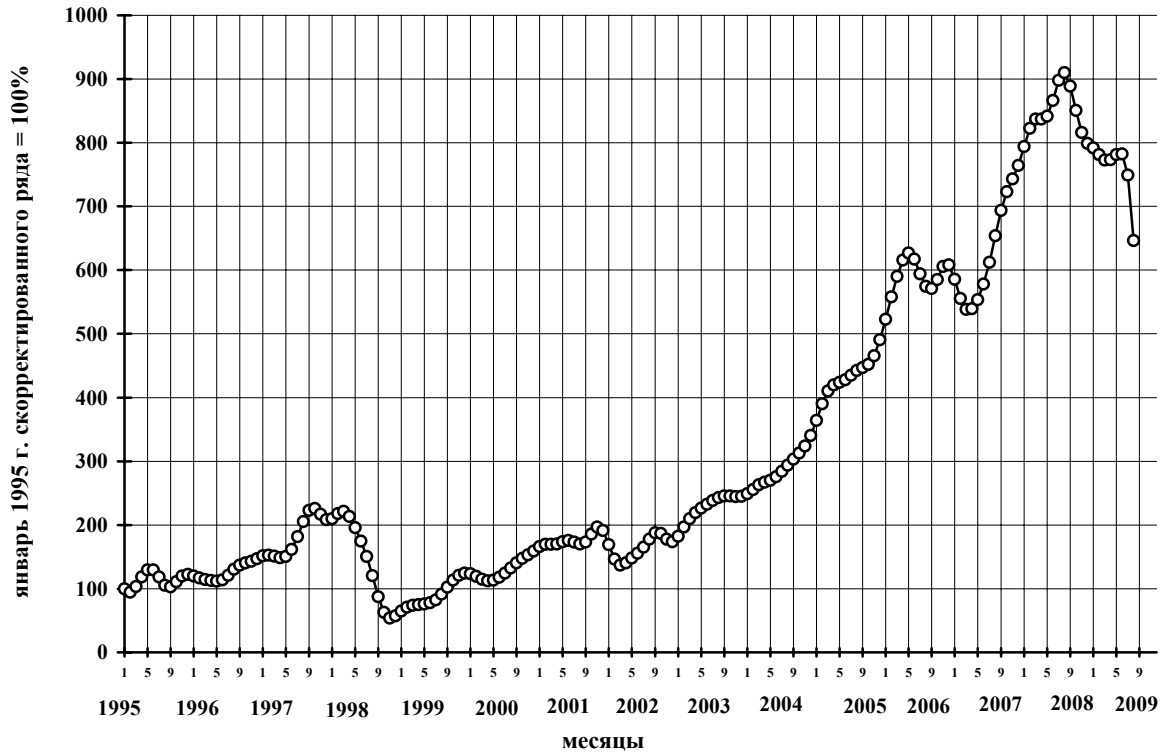


Рис. 9. Сальдо торгового баланса



Рис. 9.1. Сальдо торгового баланса (сезонно скорректированные данные)

