

ИМПОРТ

Рис. 7.1. Импорт (стоимостные объемы)

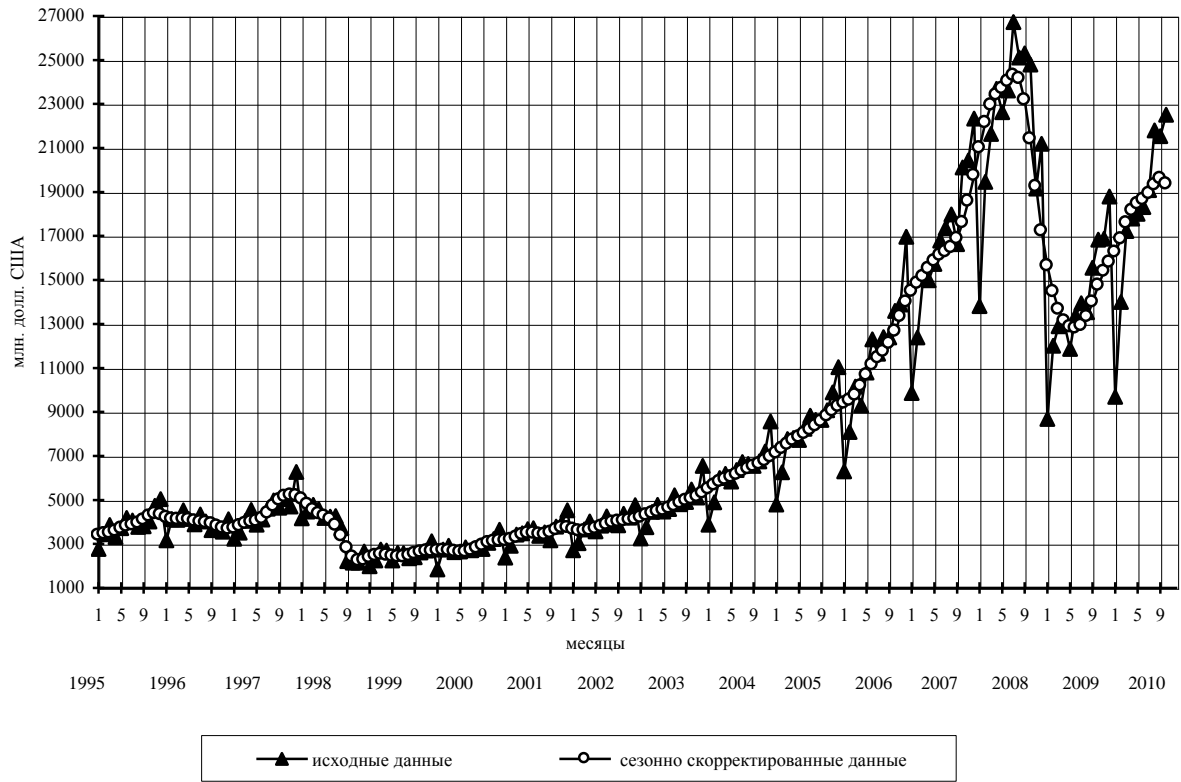
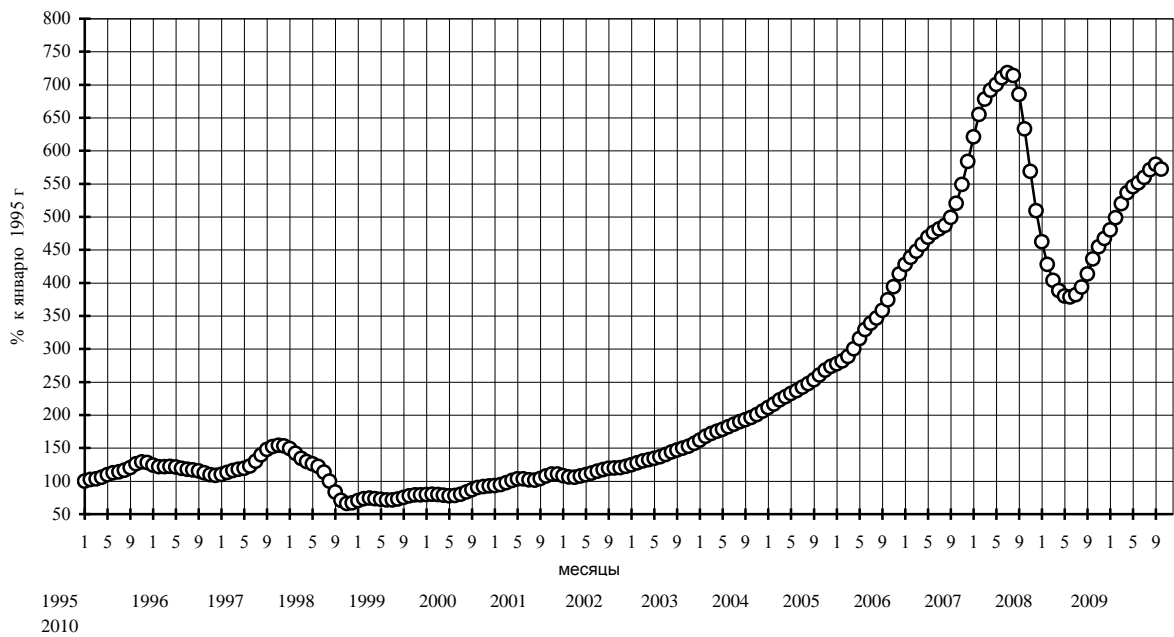


Рис. 7.1.1. Импорт (сезонно скорректированные данные)



ИМПОРТ

Рис. 7.2. Машины, оборудование и транспортные средства без легковых автомобилей (стоимостные объемы)

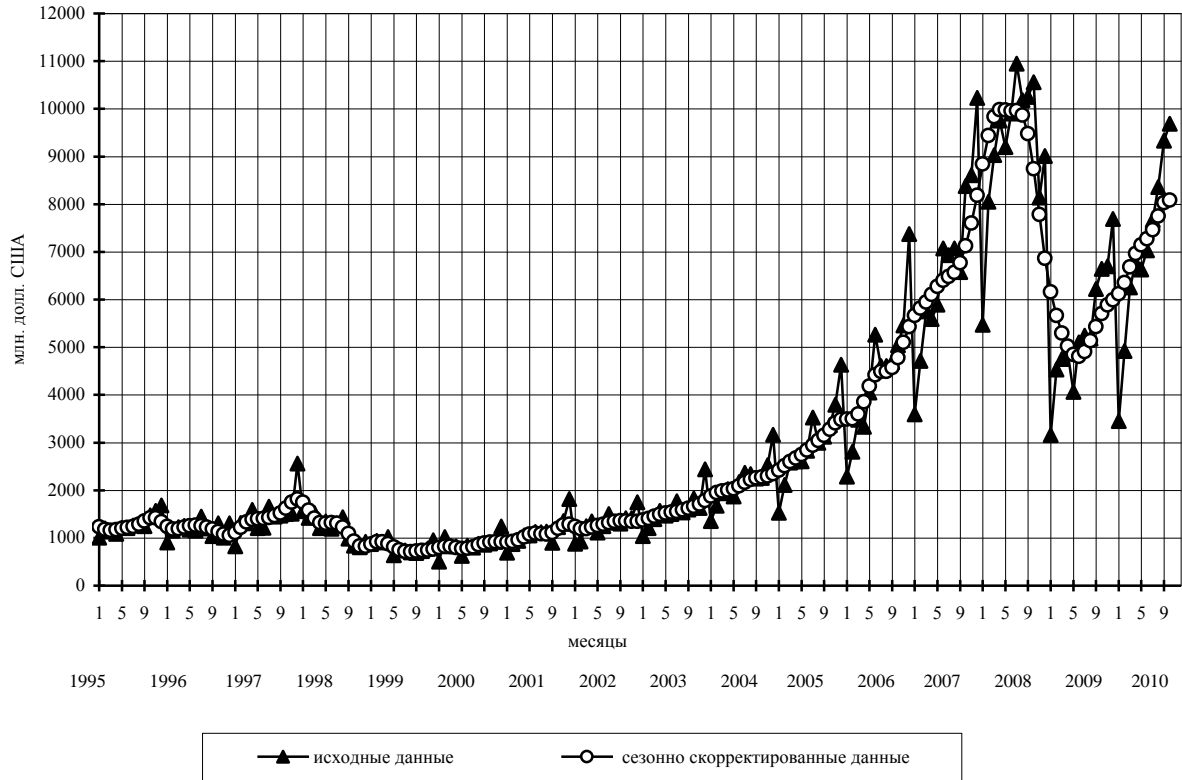
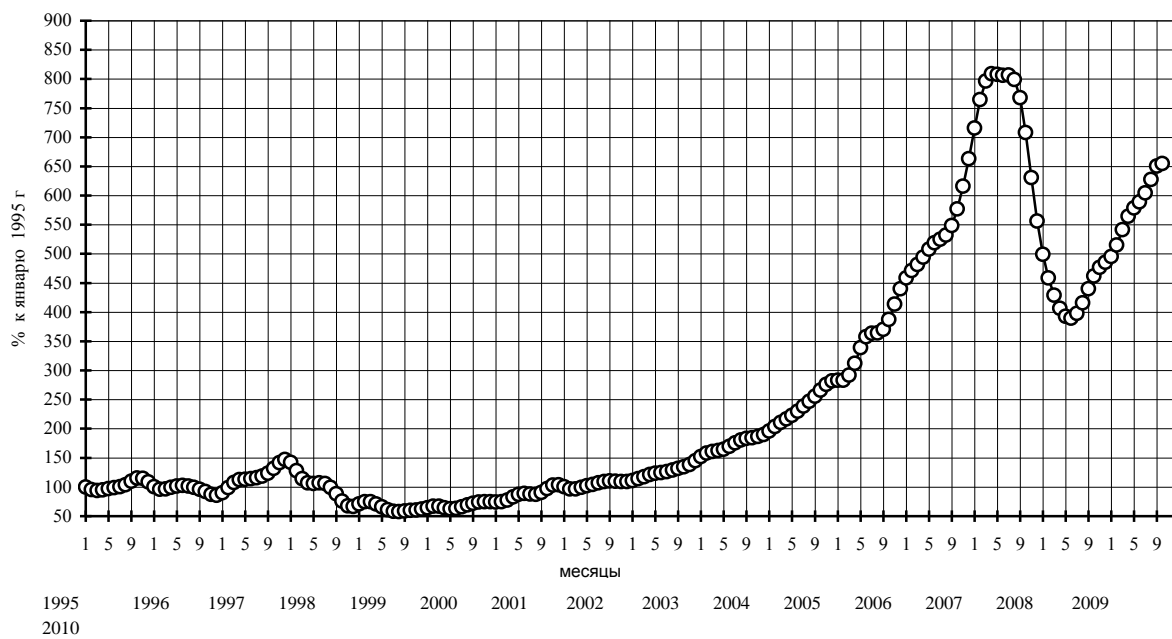


Рис. 7.2.1. Машины, оборудование и транспортные средства без легковых автомобилей (сезонно скорректированные данные)



ИМПОРТ

Рис. 7.3. Автомобили легковые (стоимостные объемы)

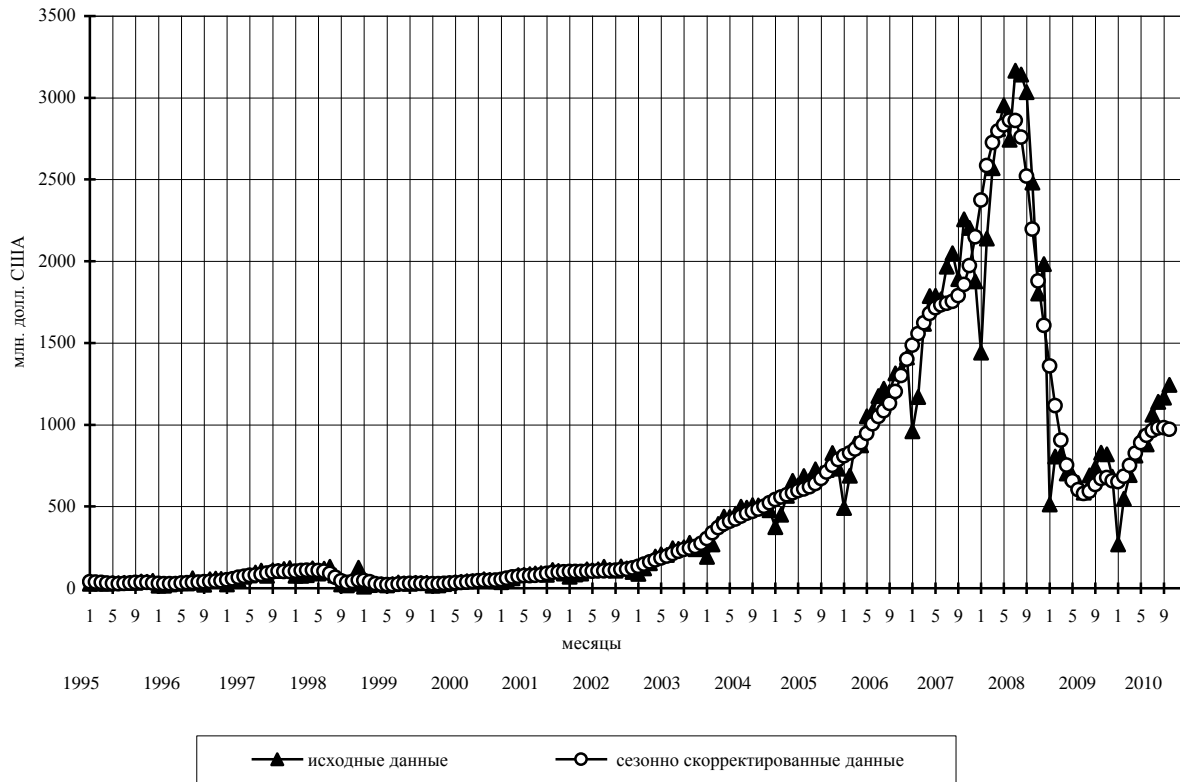
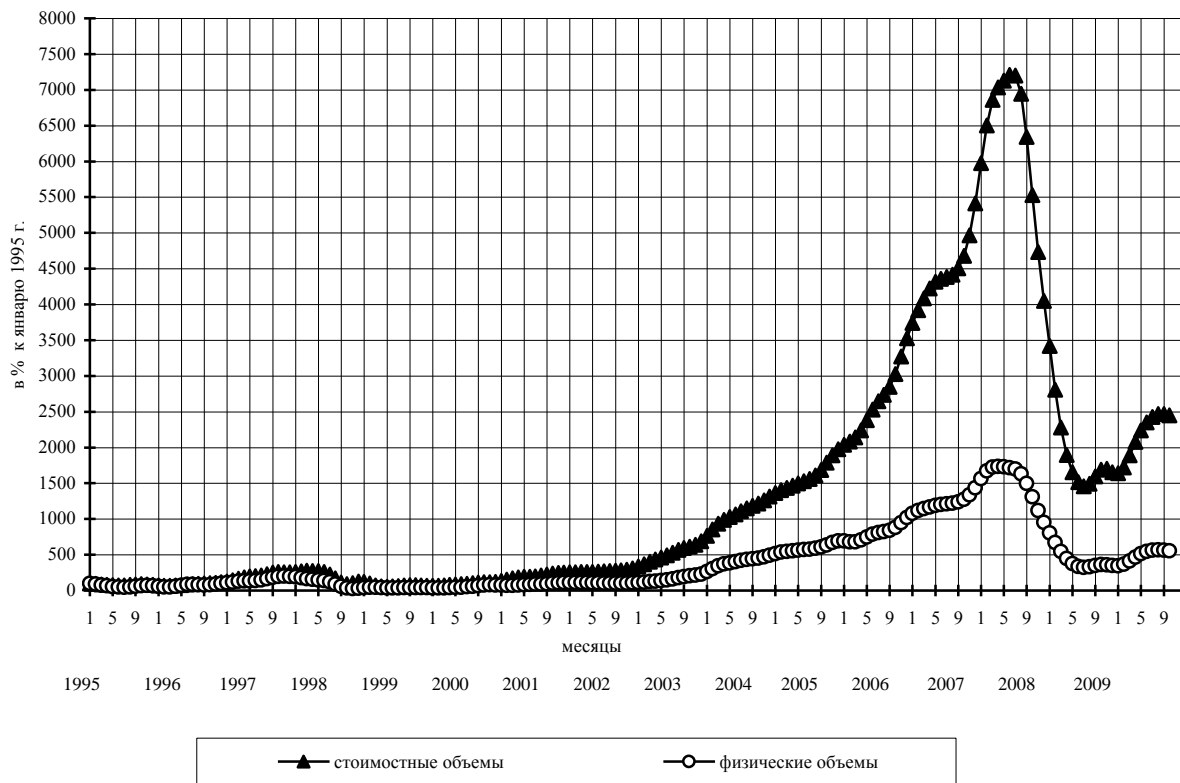


Рис. 7.3.1. Автомобили легковые (сезонно скорректированные данные)



ИМПОРТ

Рис. 7.3.2. Автомобили легковые (физические объемы)

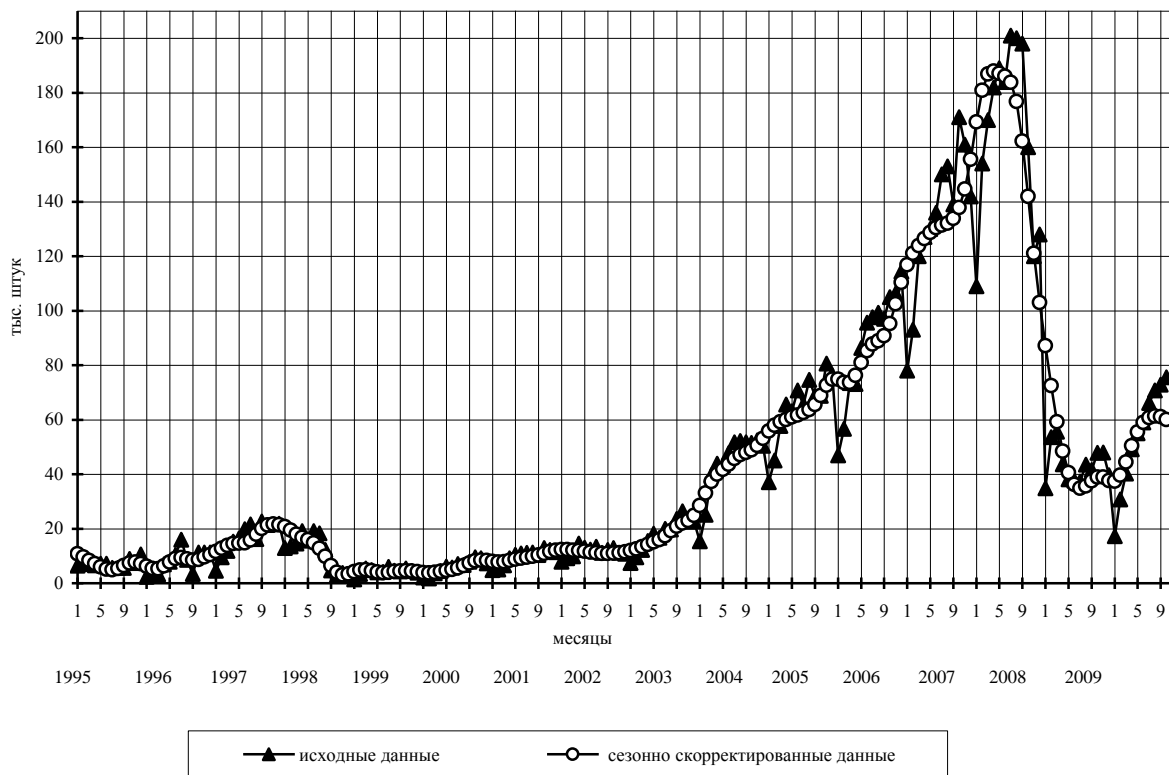
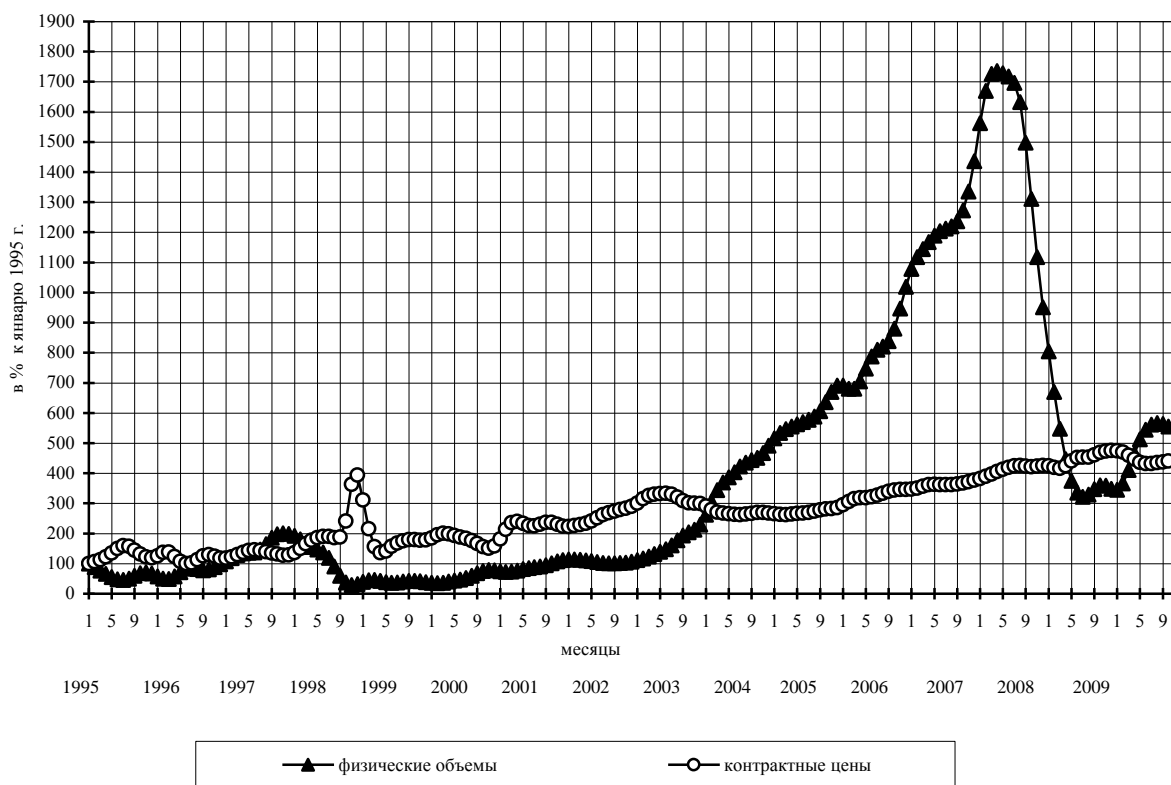


Рис. 7.3.3. Автомобили легковые (сезонно скорректированные данные)



ИМПОРТ

Рис. 7.4. Мясо свежемороженое (стоимостные объемы)

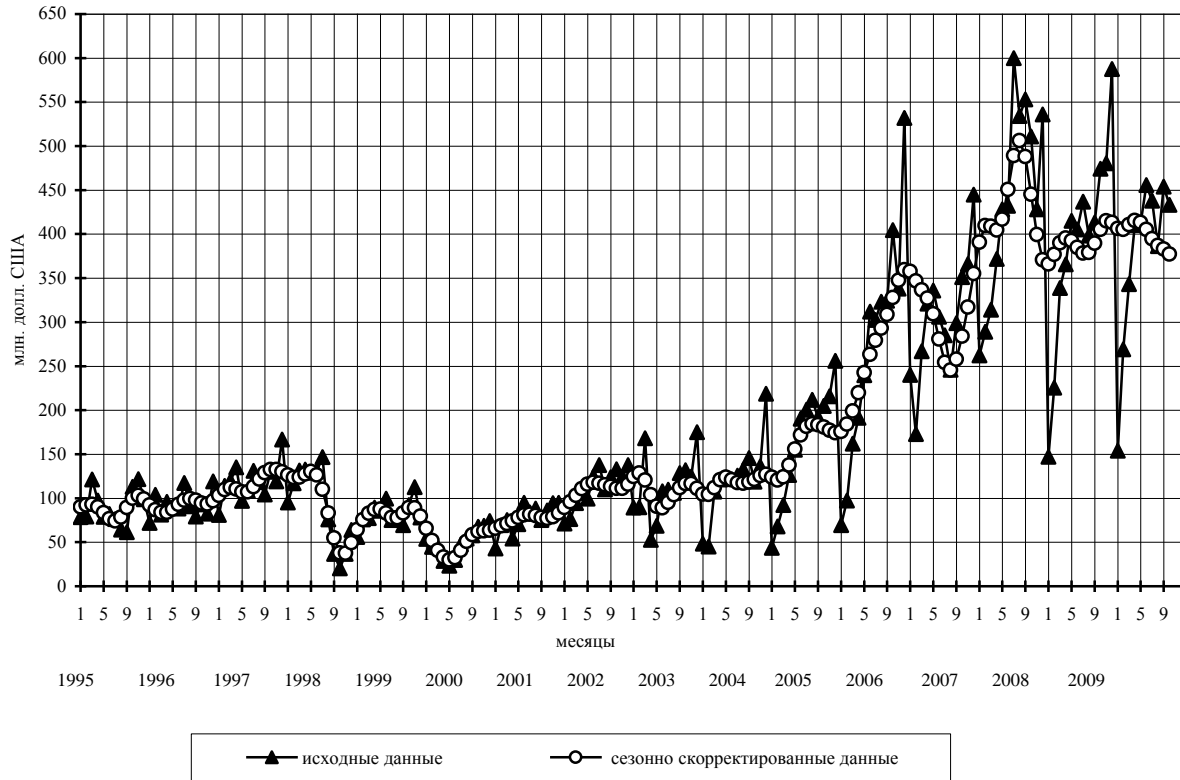
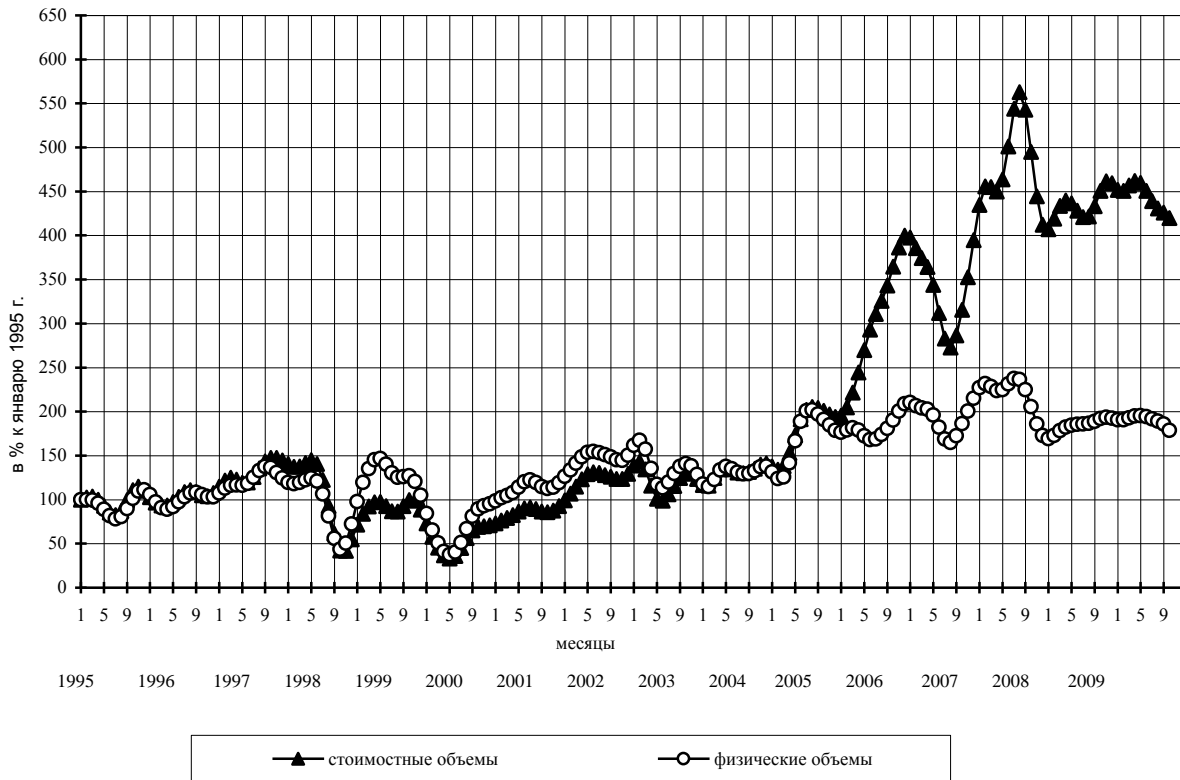


Рис. 7.4.1. Мясо свежемороженое (сезонно скорректированные данные)



ИМПОРТ

Рис. 7.4.2. Мясо свежемороженое (физические объемы)

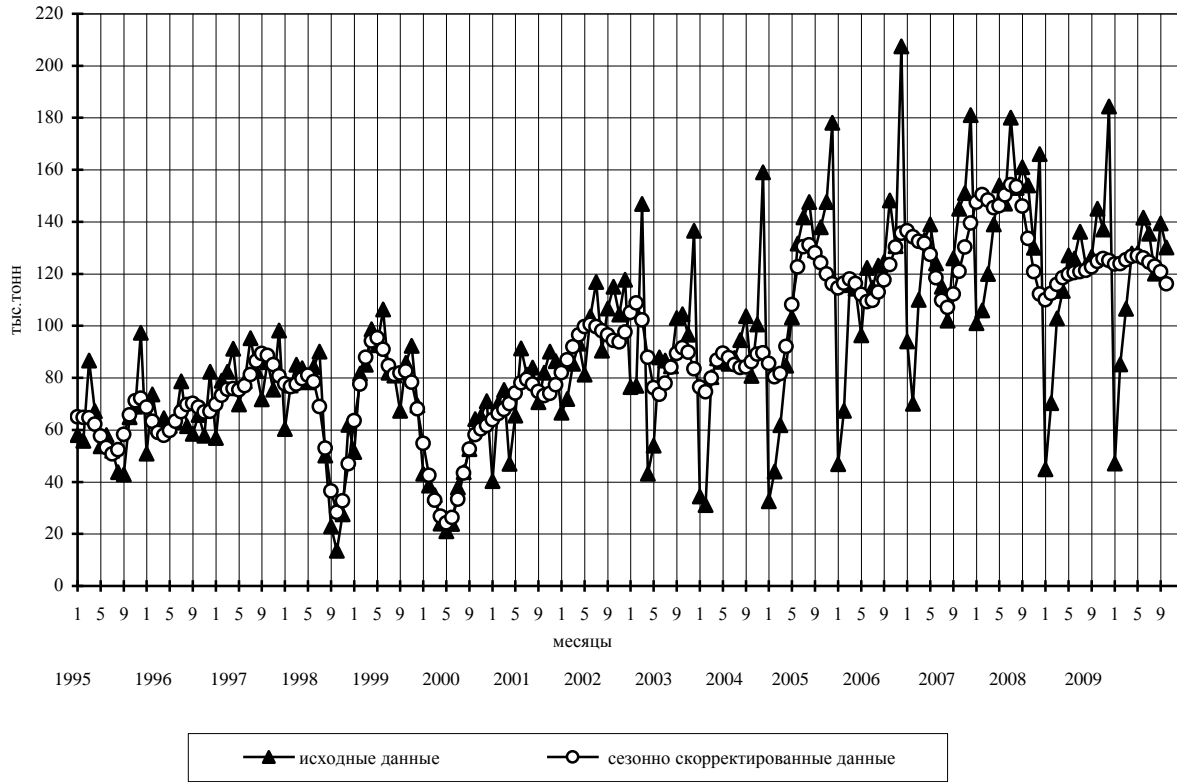
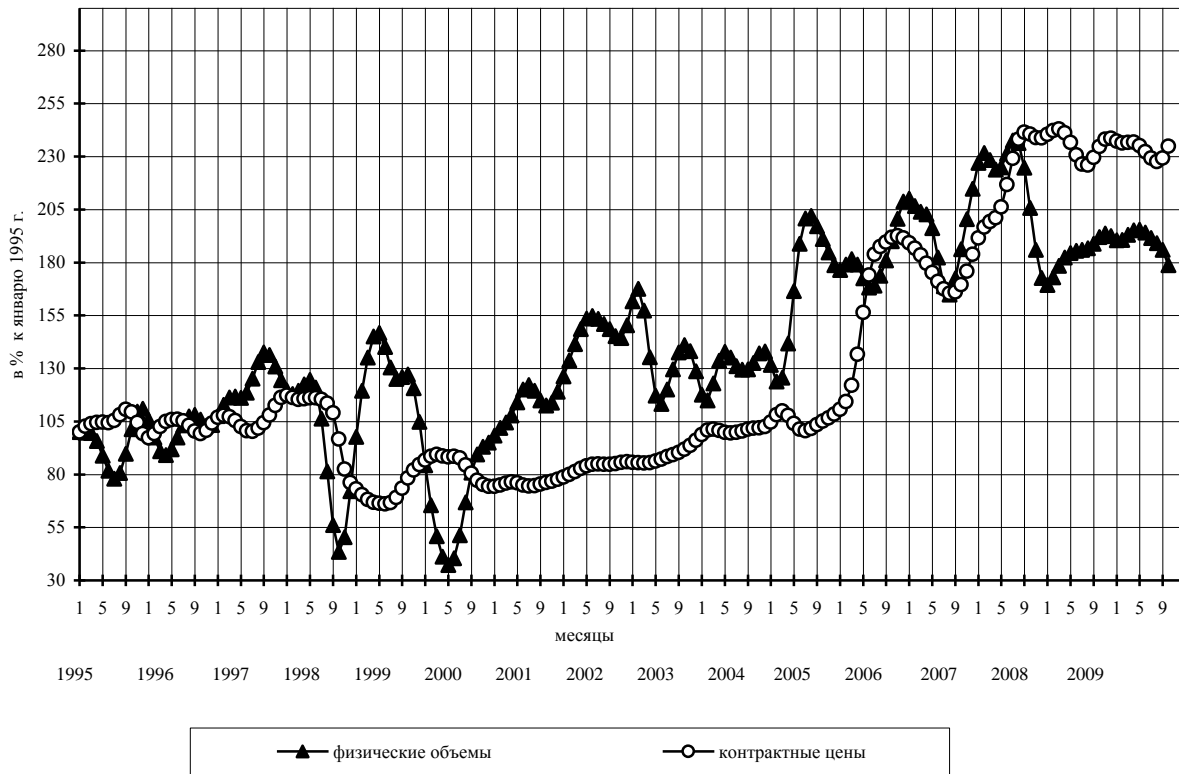


Рис. 7.4.3. Мясо свежемороженое (сезонно скорректированные данные)



ИМПОРТ

Рис. 7.5. Мясо птицы свежемороженое (стоимостные объемы)

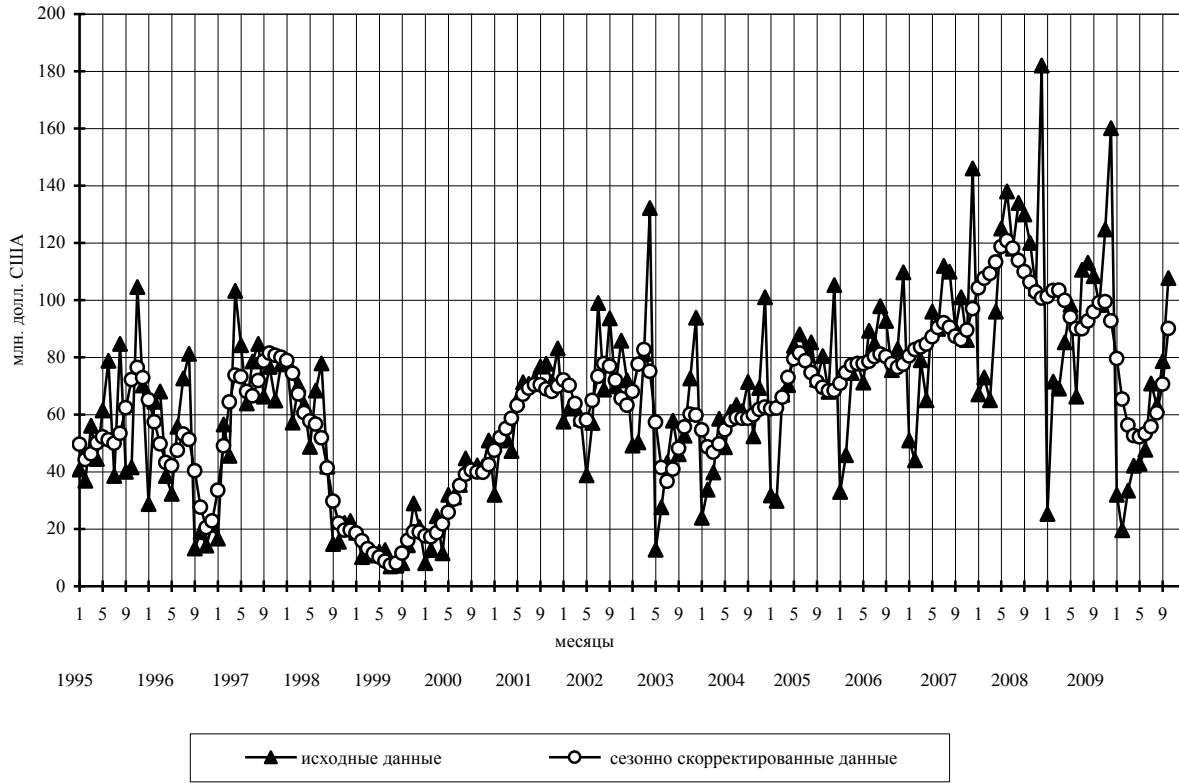
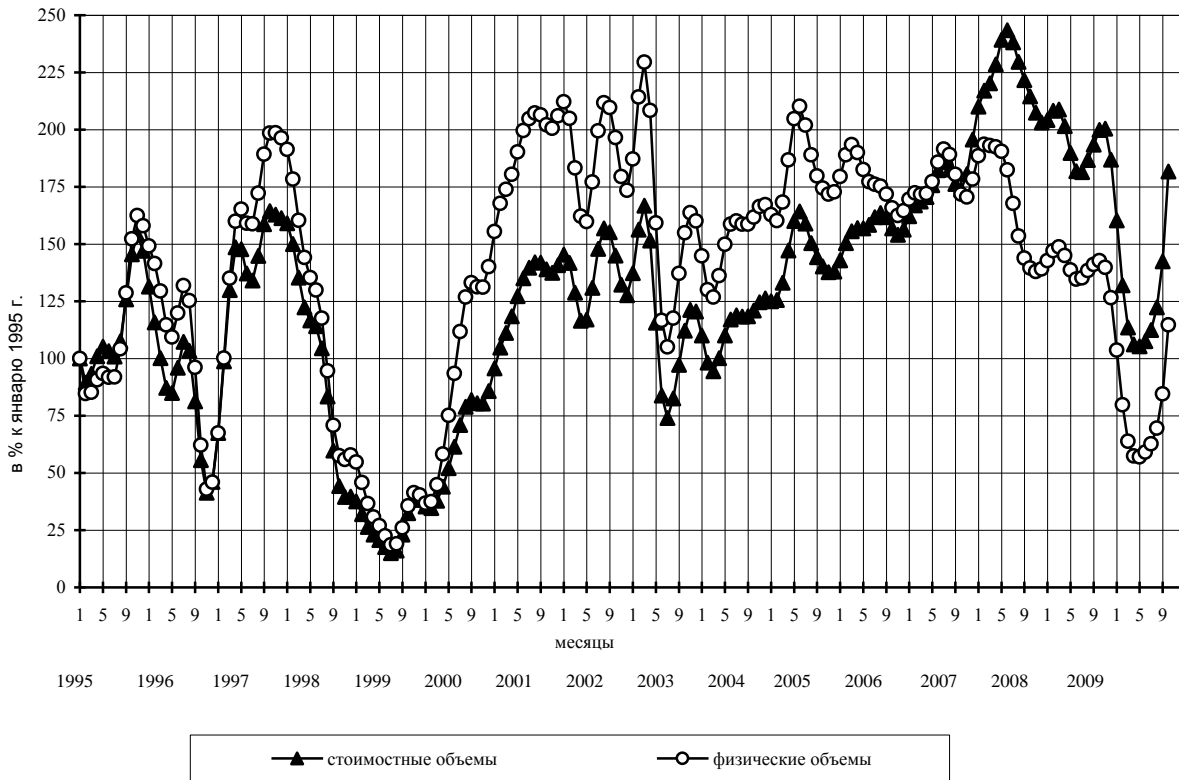


Рис. 7.5.1. Мясо птицы свежемороженое (сезонно скорректированные данные)



ИМПОРТ

Рис. 7.5.2. Мясо птицы свежемороженое (физические объемы)

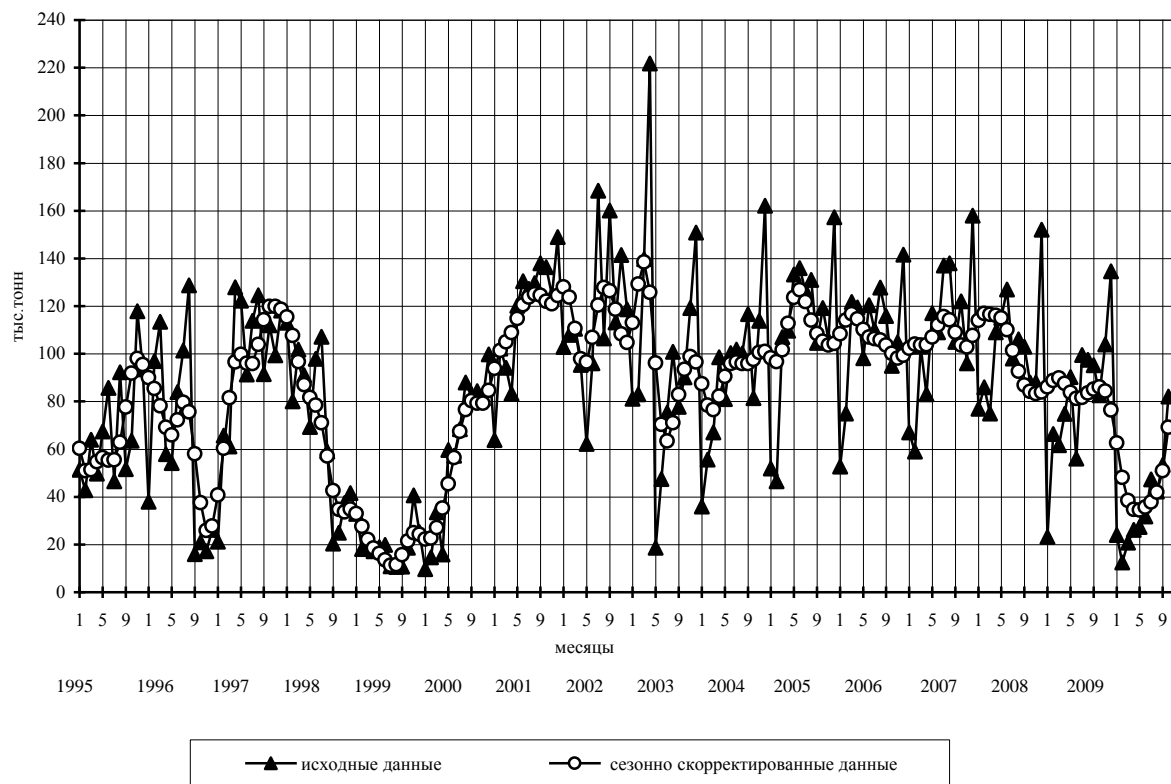
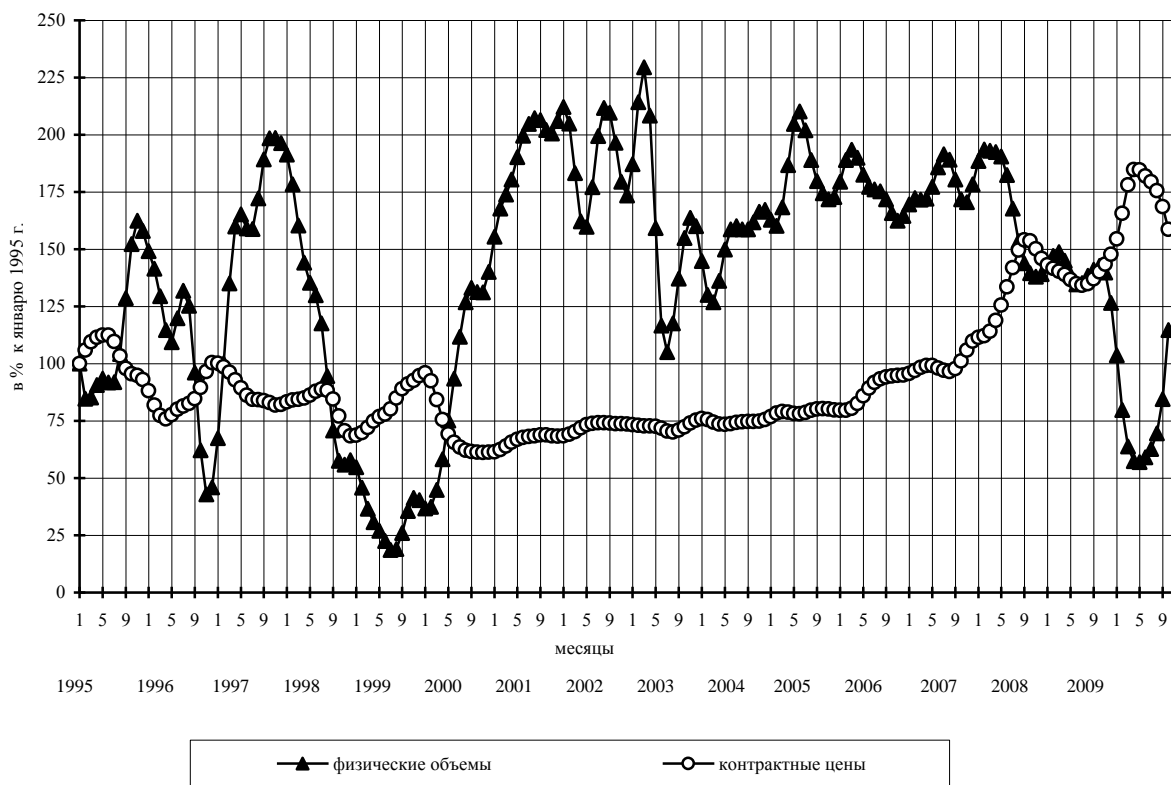


Рис. 7.5.3. Мясо птицы свежемороженое (сезонно скорректированные данные)



ИМПОРТ

Рис. 7.8. Медикаменты (стоимостные объемы)

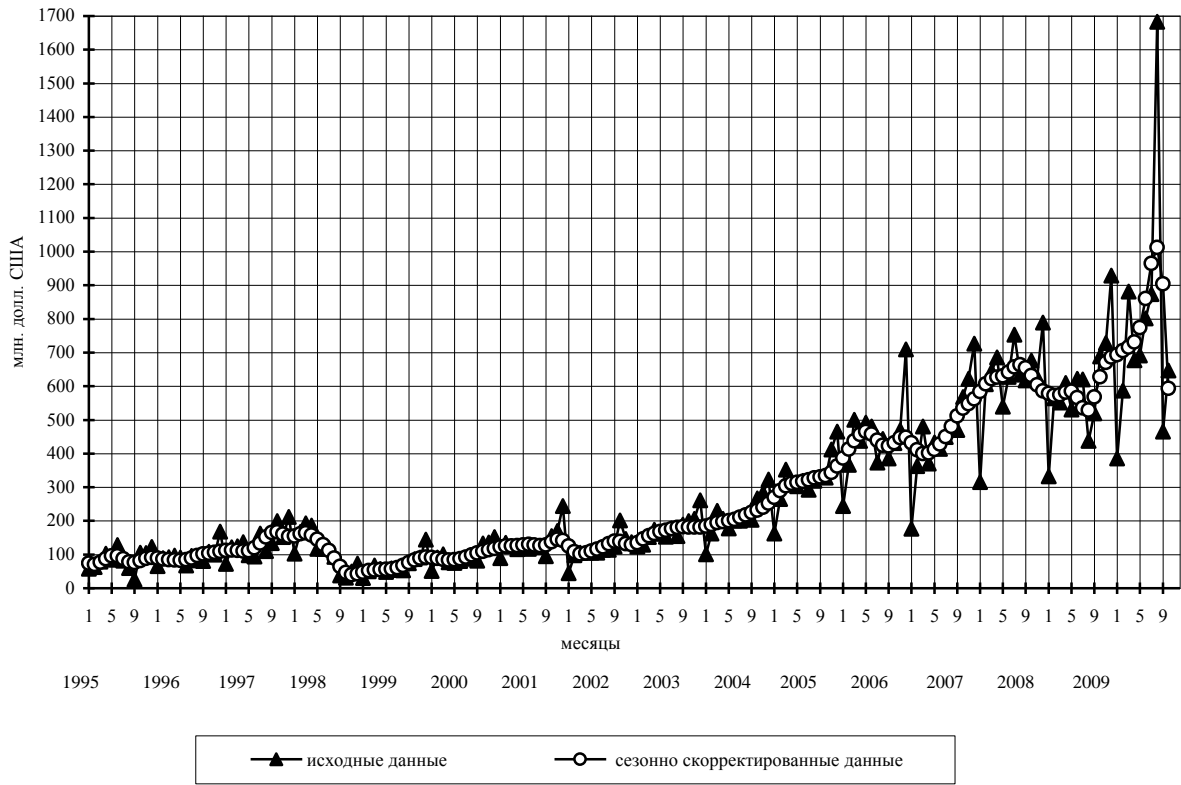


Рис. 7.8.1. Медикаменты (сезонно скорректированные данные)

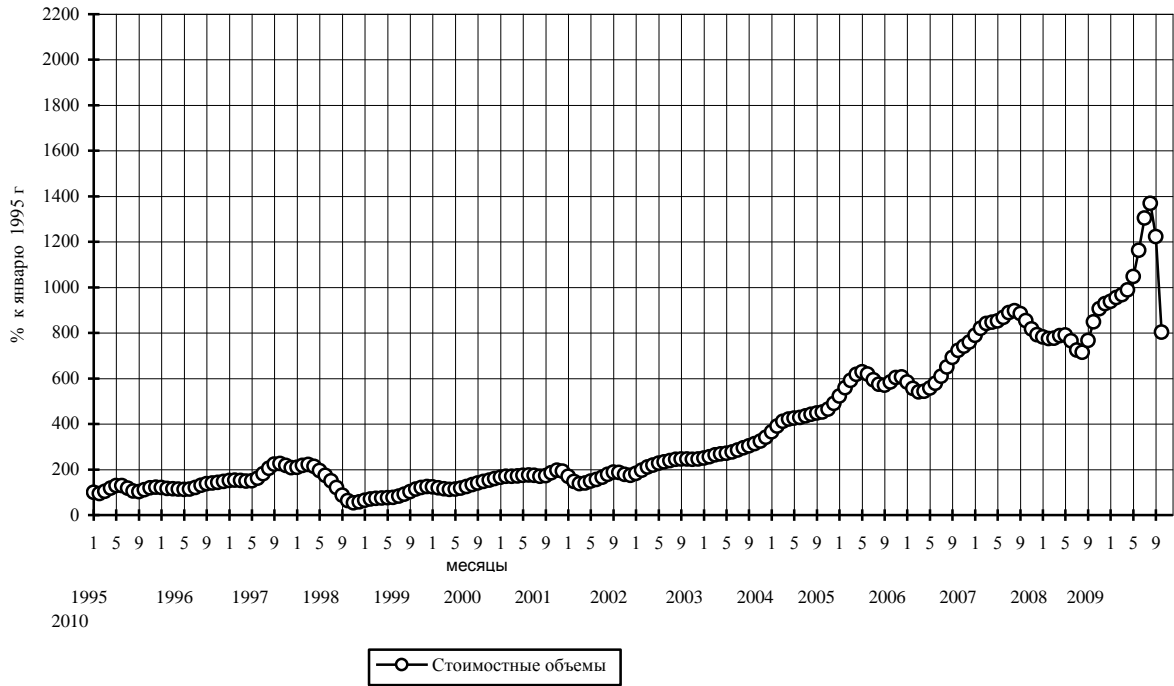


Рис. 9. Сальдо торгового баланса

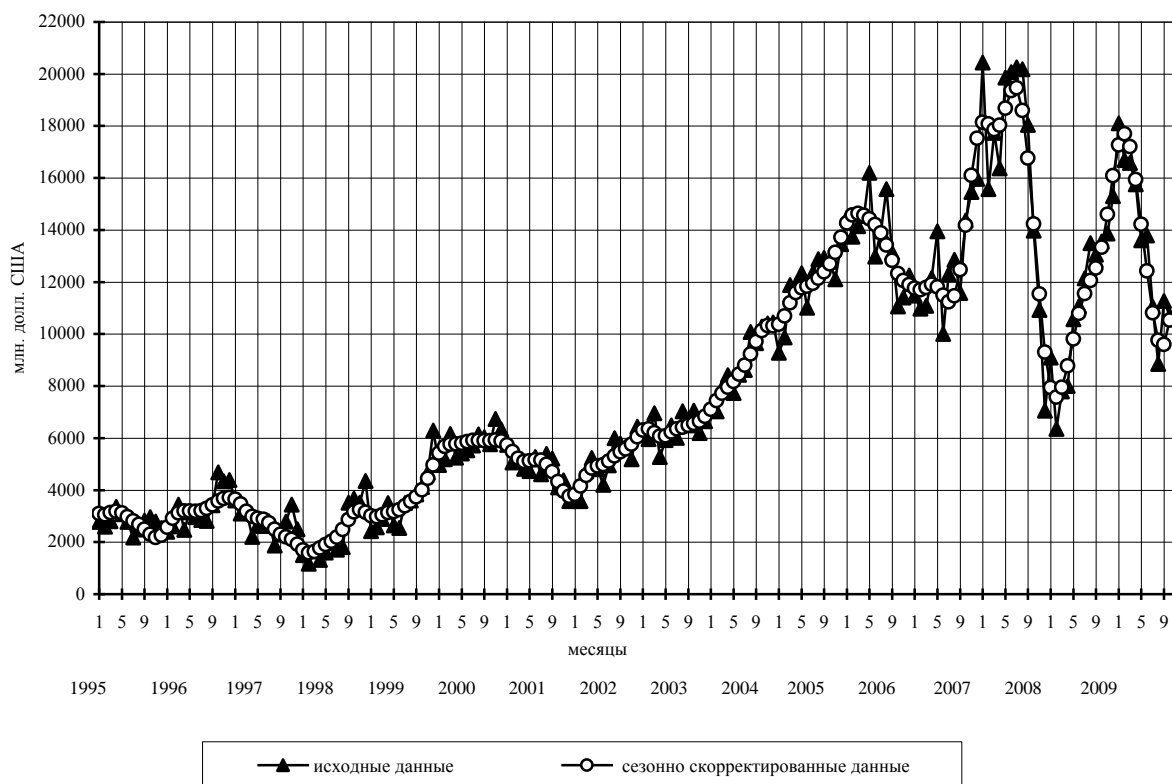


Рис. 9.1. Сальдо торгового баланса (сезонно скорректированные данные)

