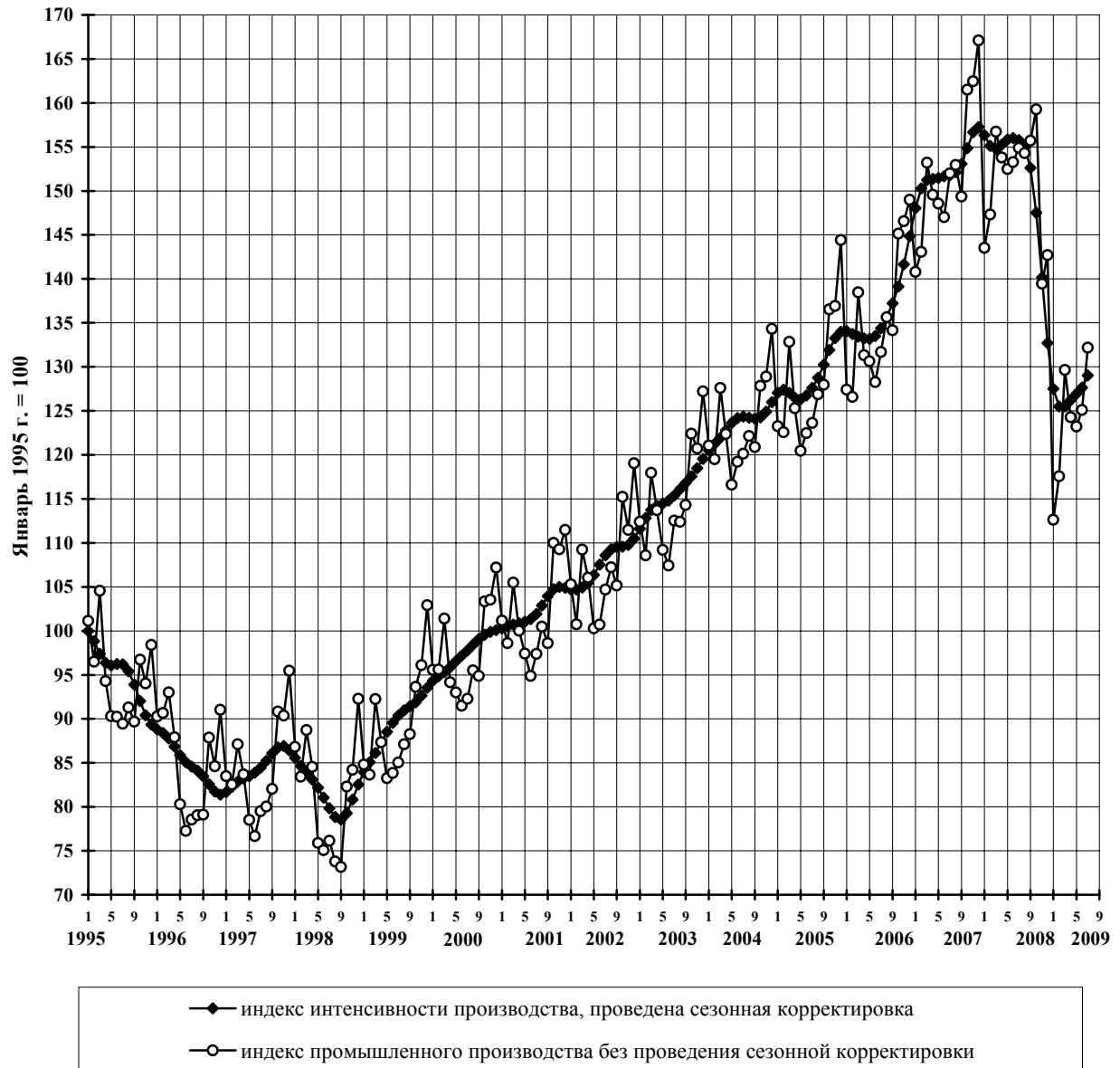
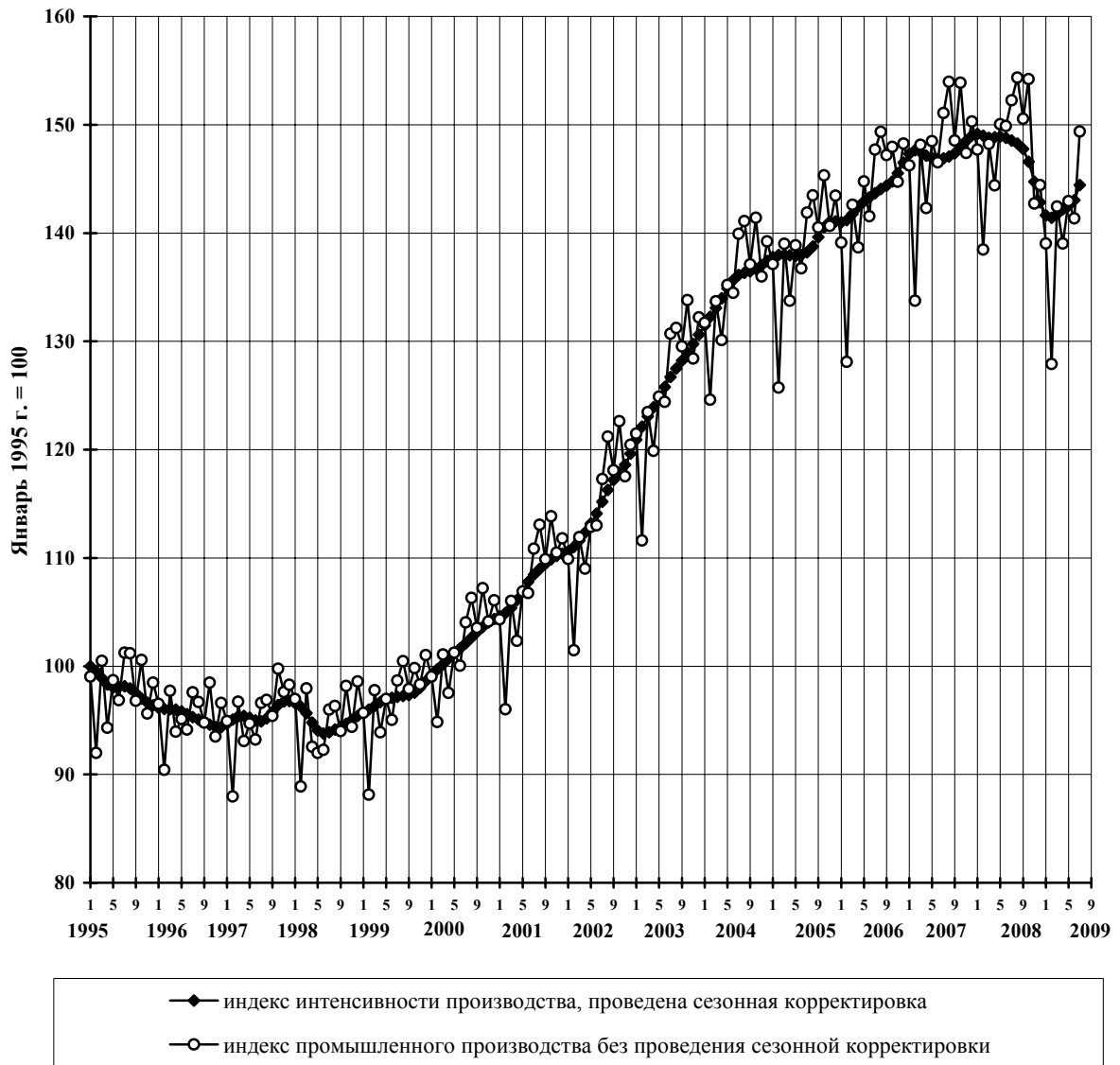


Помесячная динамика индекса интенсивности промышленного производства

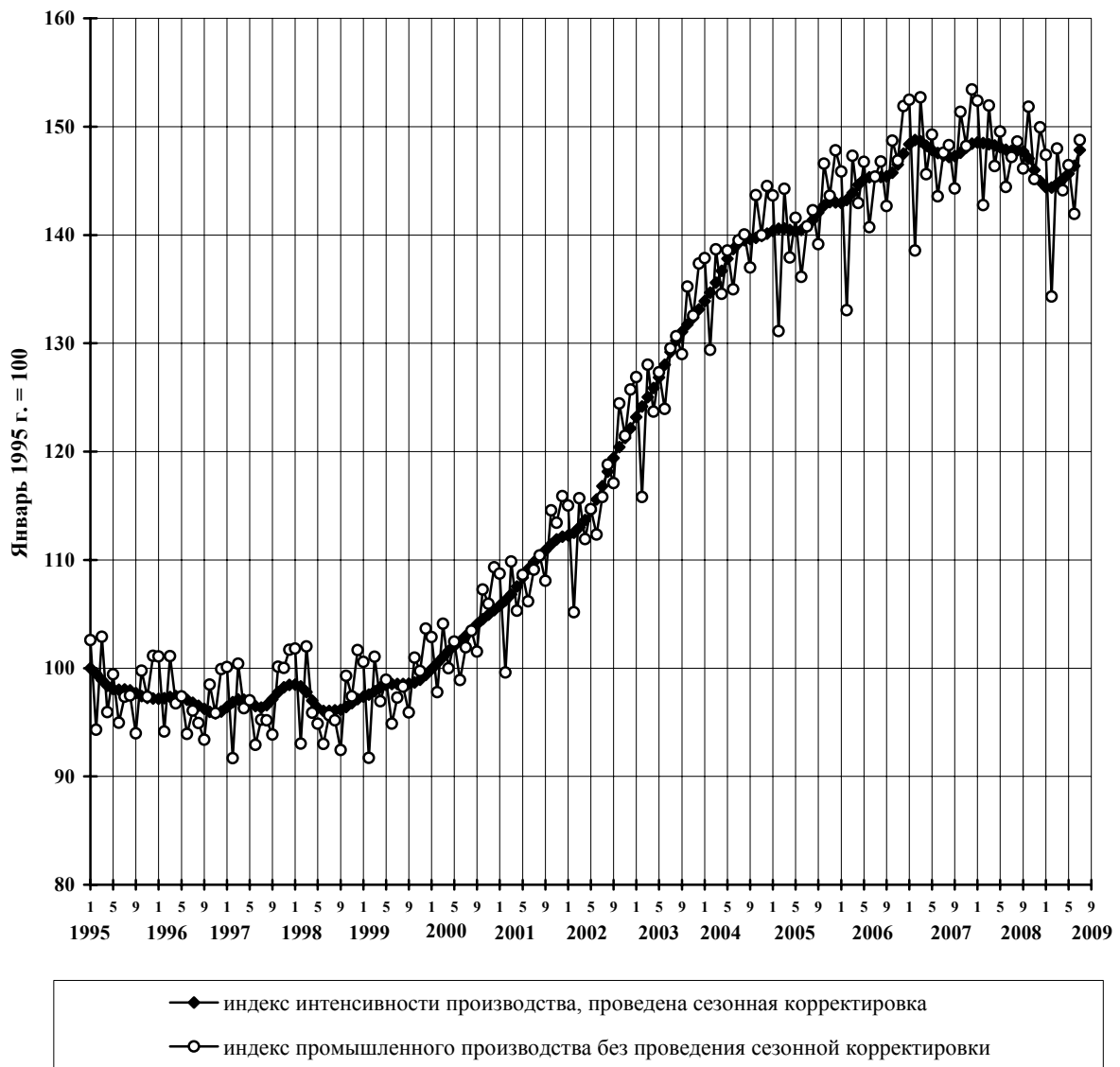
ПРОМЫШЛЕННОЕ ПРОИЗВОДСТВО – ВСЕГО



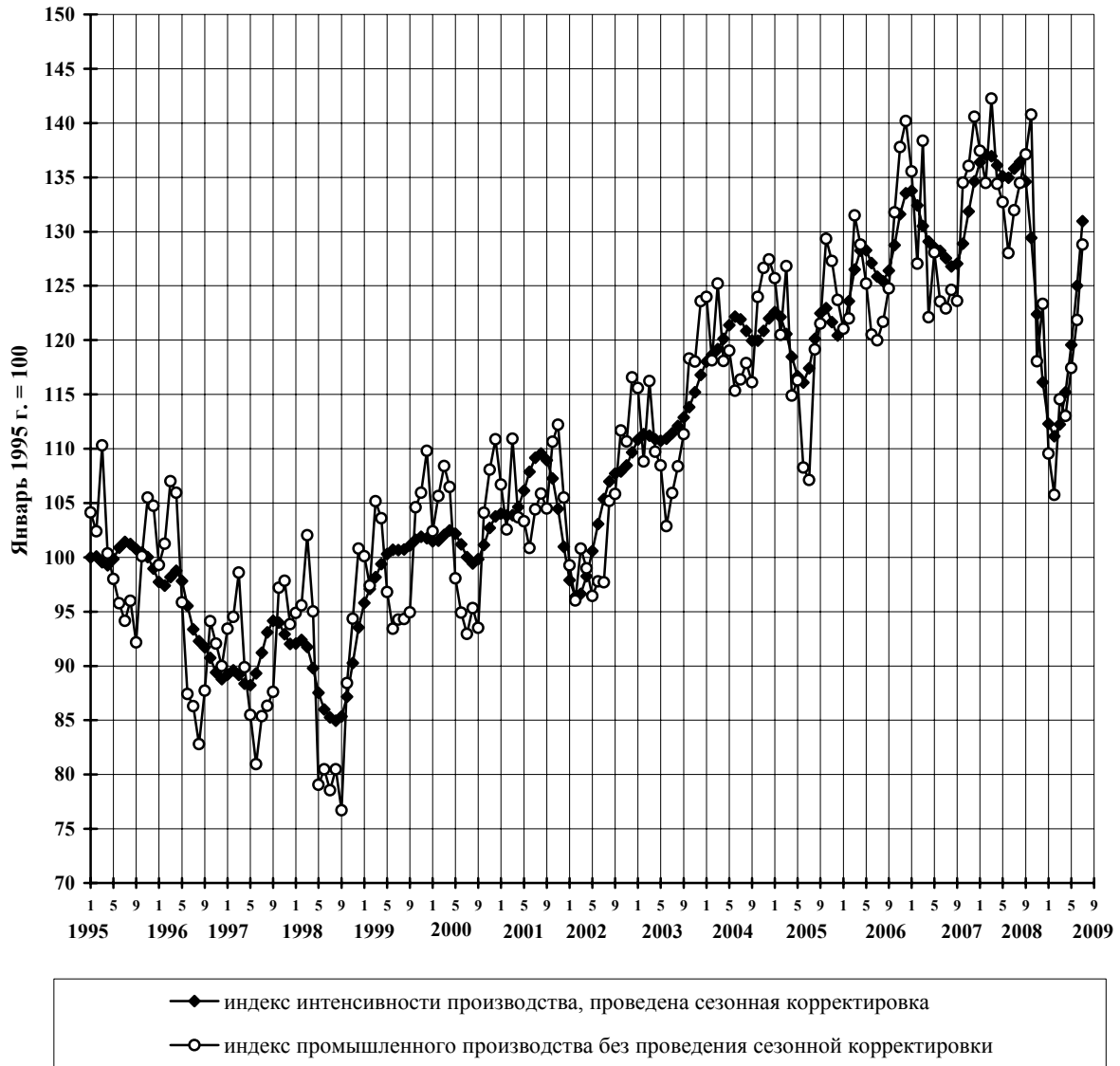
ДОБЫЧА ПОЛЕЗНЫХ ИСКОПАЕМЫХ

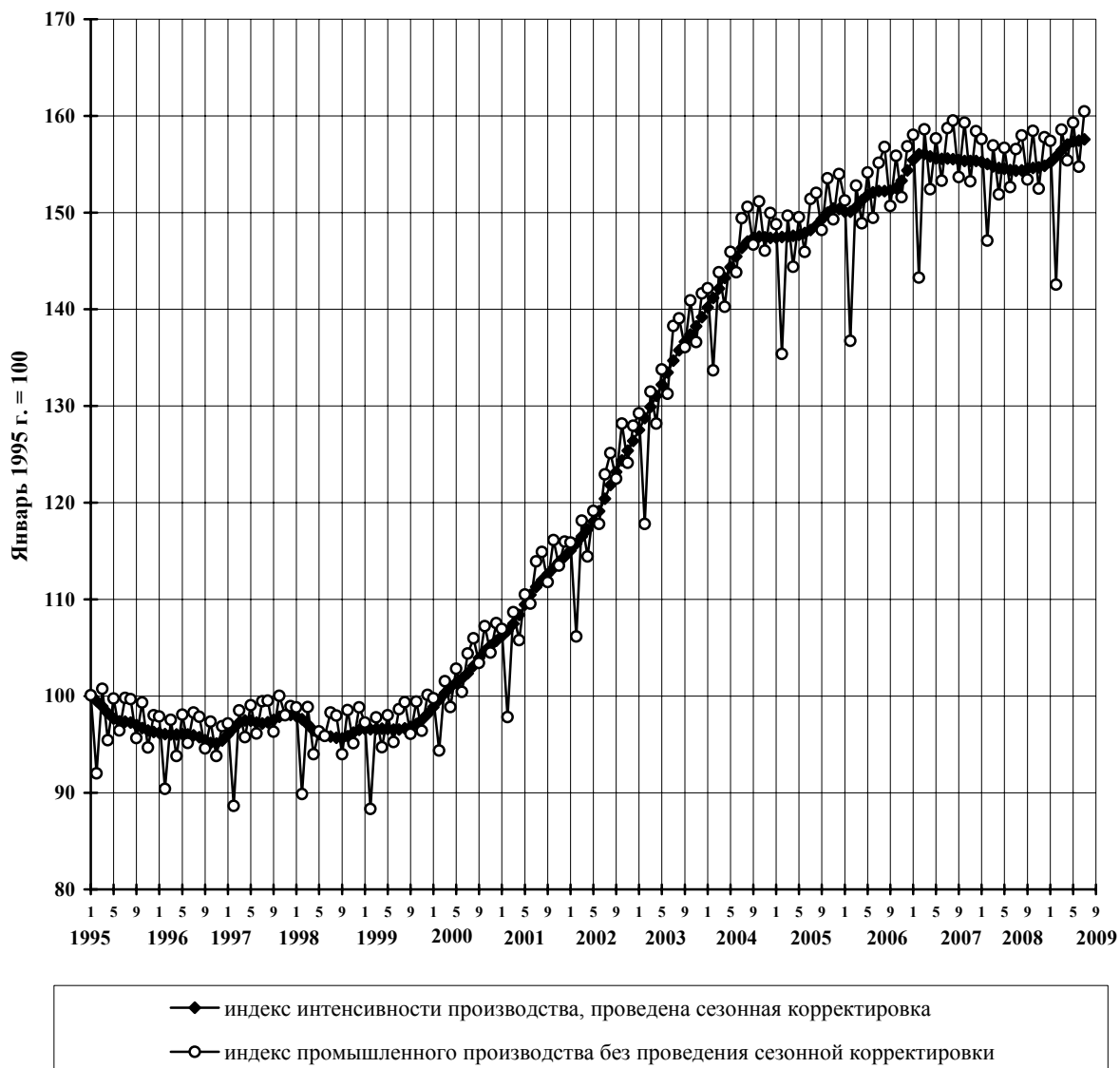


ДОБЫЧА ТОПЛИВНО-ЭНЕРГЕТИЧЕСКИХ ПОЛЕЗНЫХ ИСКОПАЕМЫХ

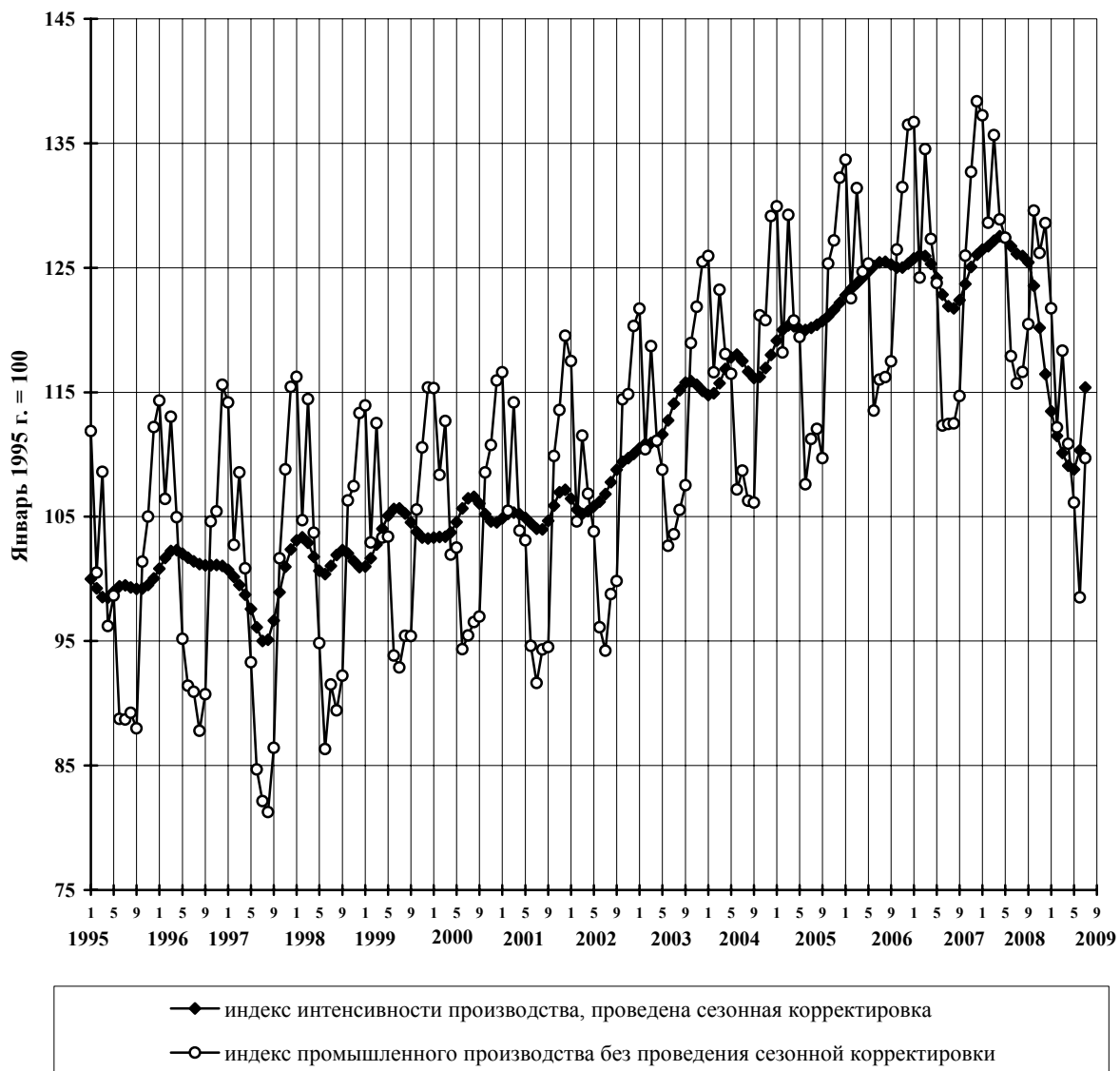


ДОБЫЧА УГЛЯ

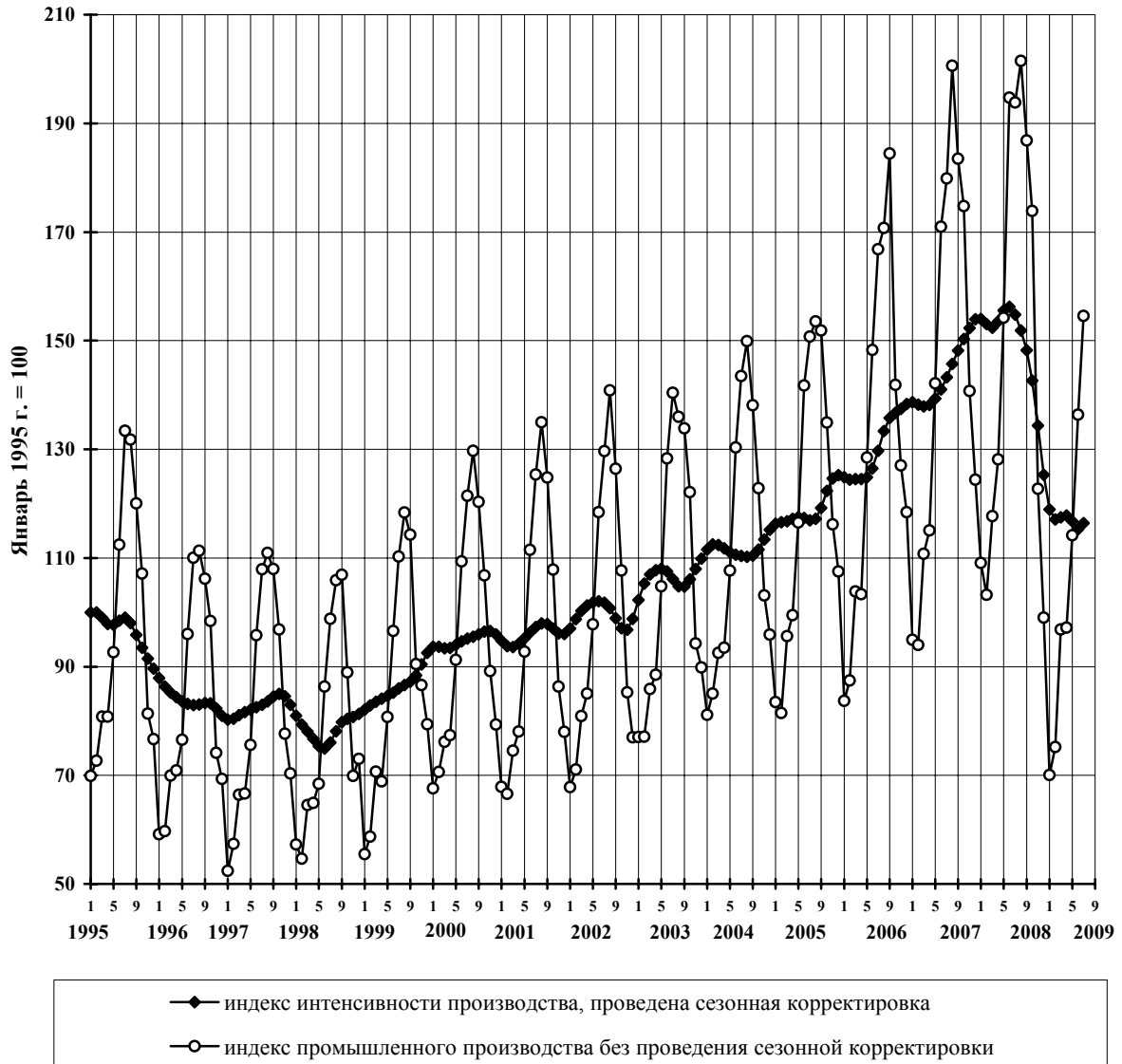


ДОБЫЧА СЫРОЙ НЕФТИ И НЕФТЯНОГО (ПОПУТНОГО) ГАЗА

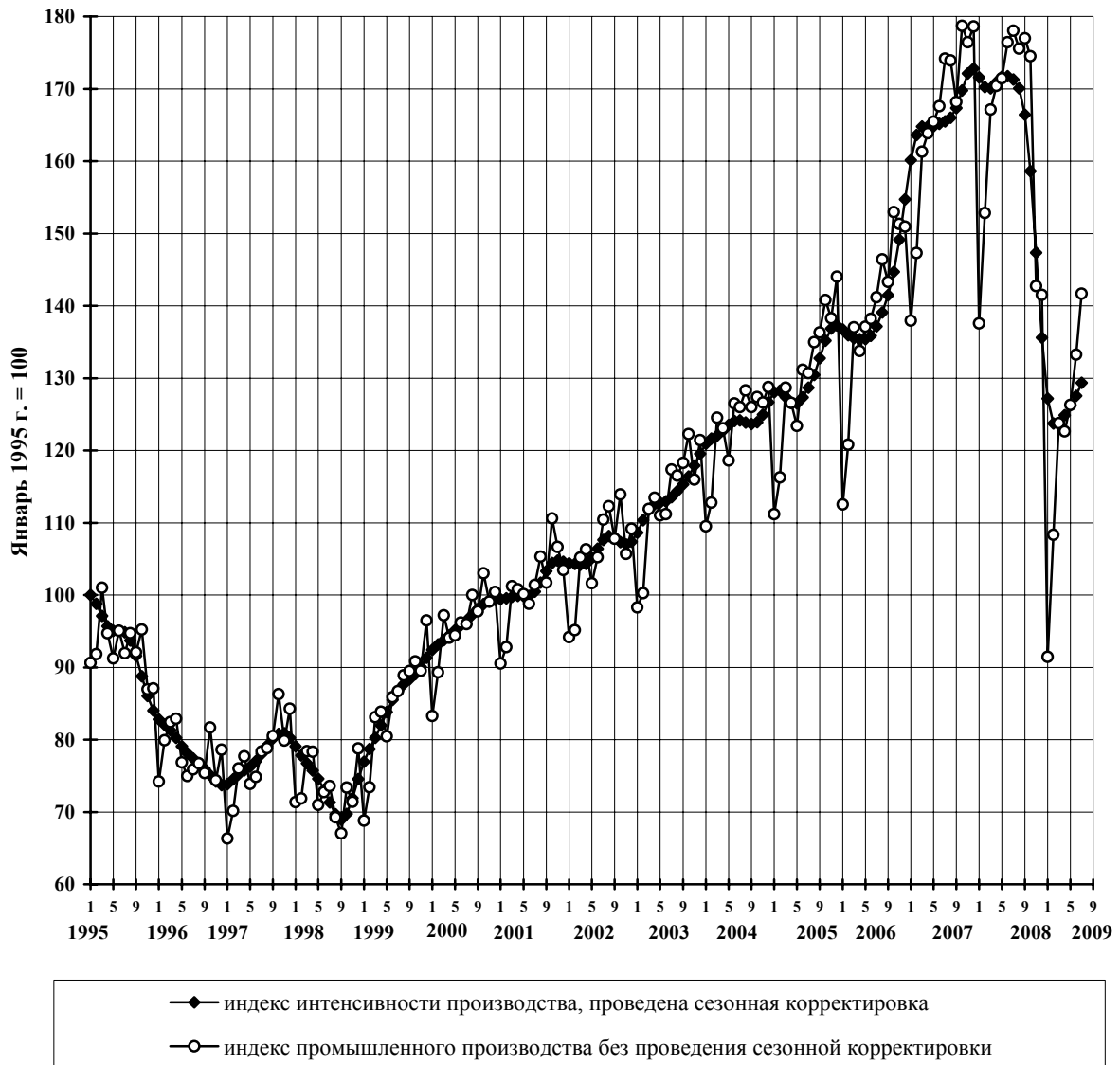
ДОБЫЧА ПРИРОДНОГО ГАЗА И ГАЗОВОГО КОНДЕНСАТА;
СЖИЖЕНИЕ И РЕГАЗИФИКАЦИЯ ПРИРОДНОГО ГАЗА
ДЛЯ ТРАНСПОРТИРОВАНИЯ



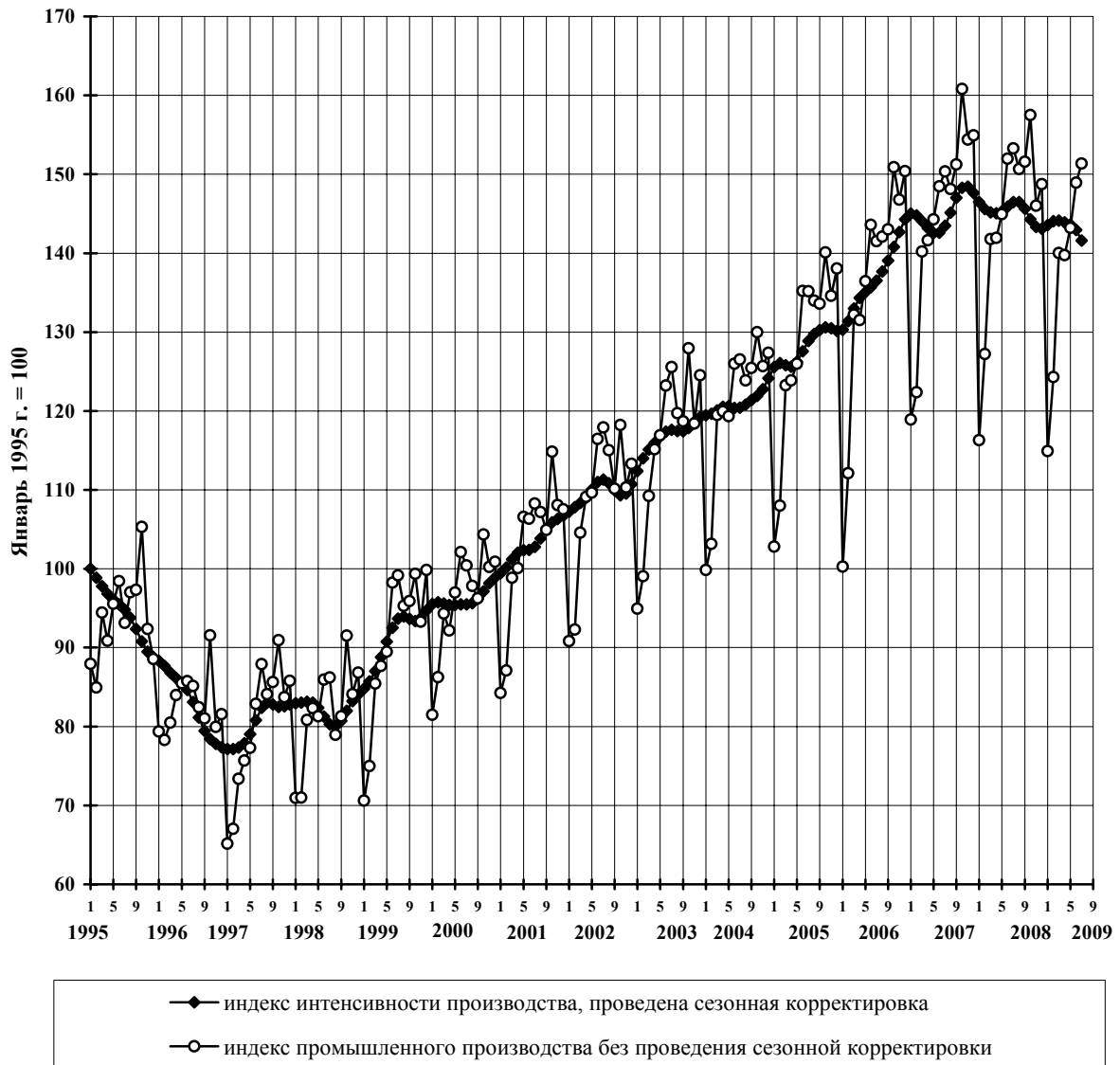
ДОБЫЧА ПОЛЕЗНЫХ ИСКОПАЕМЫХ, КРОМЕ ТОПЛИВНО-ЭНЕРГЕТИЧЕСКИХ



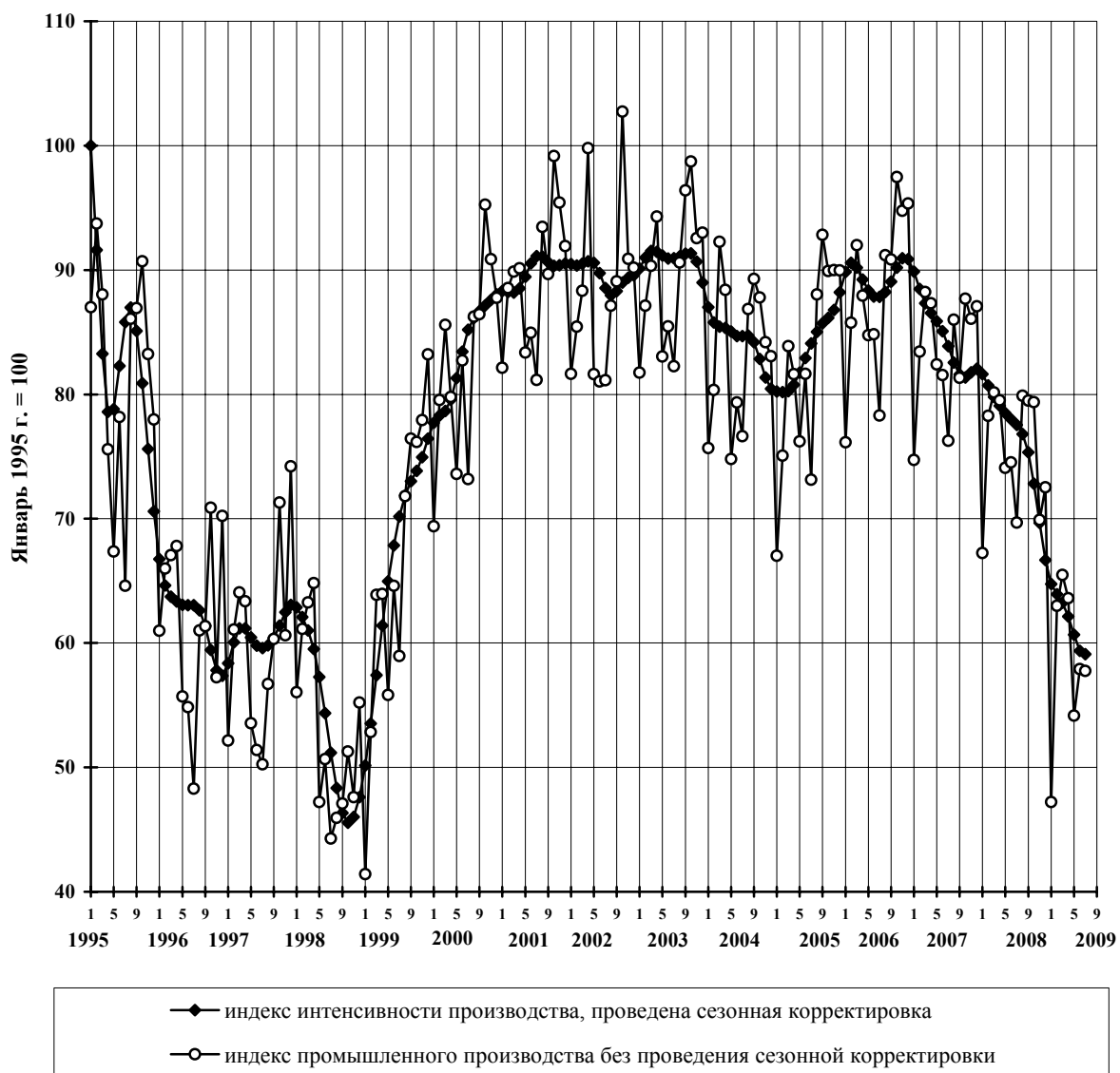
ОБРАБАТЫВАЮЩИЕ ПРОИЗВОДСТВА



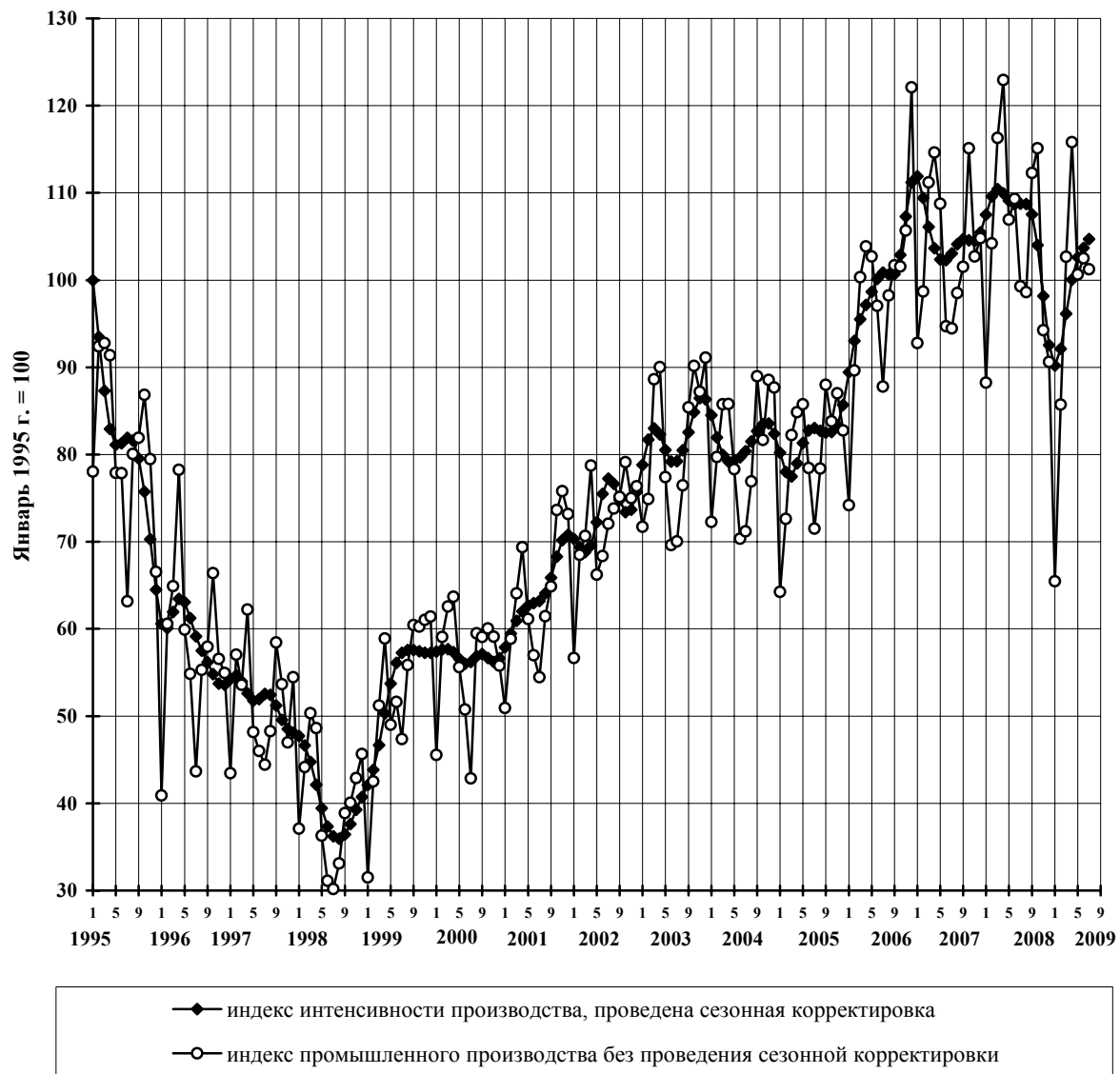
ПРОИЗВОДСТВО ПИЩЕВЫХ ПРОДУКТОВ, ВКЛЮЧАЯ НАПИТКИ, И ТАБАКА



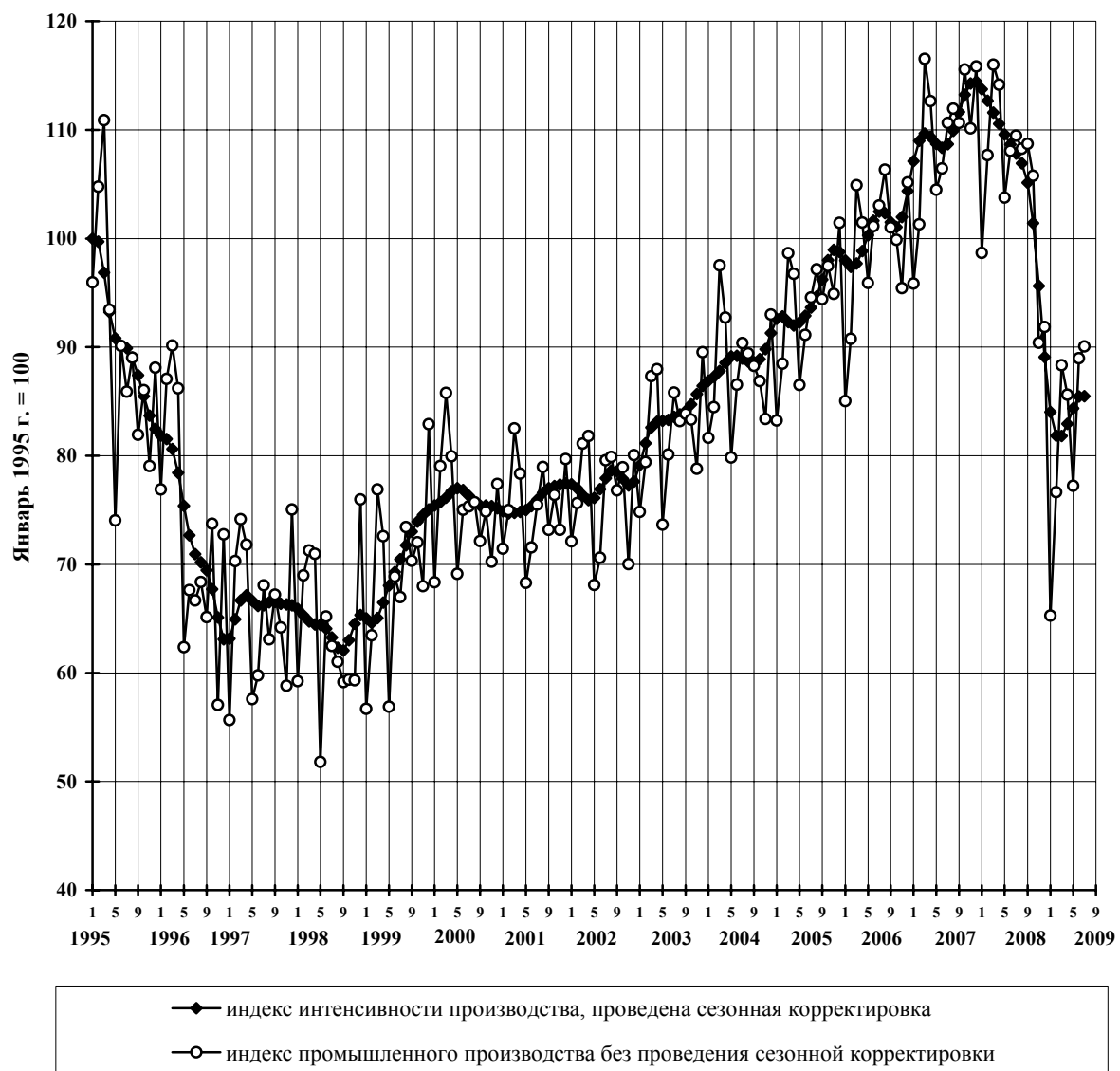
ТЕКСТИЛЬНОЕ И ШВЕЙНОЕ ПРОИЗВОДСТВО



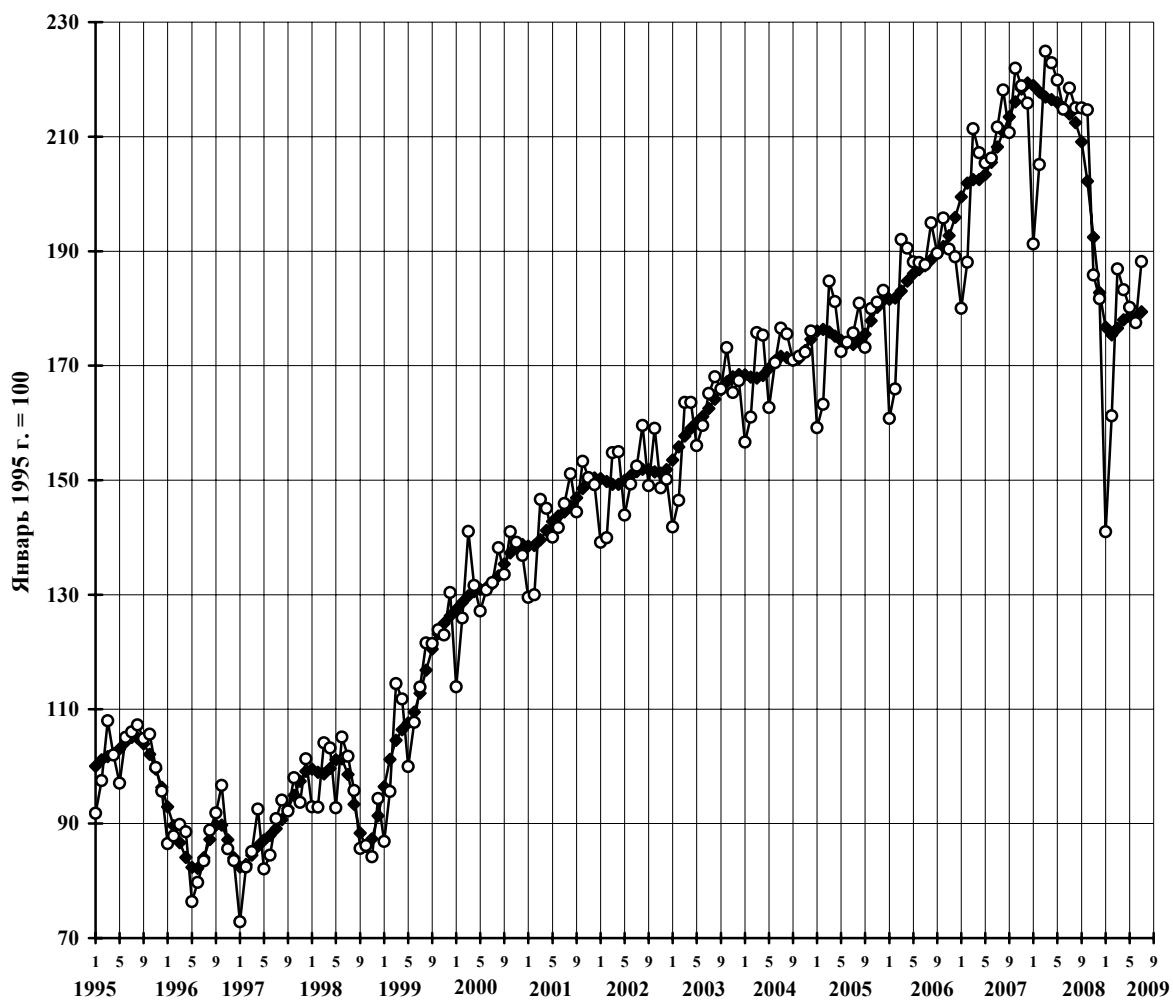
ПРОИЗВОДСТВО КОЖИ, ИЗДЕЛИЙ ИЗ КОЖИ И ПРОИЗВОДСТВО ОБУВИ



ОБРАБОТКА ДРЕВЕСИНЫ И ПРОИЗВОДСТВО ИЗДЕЛИЙ ИЗ ДЕРЕВА

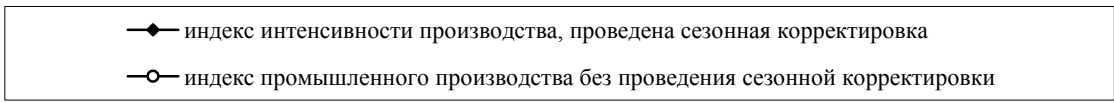
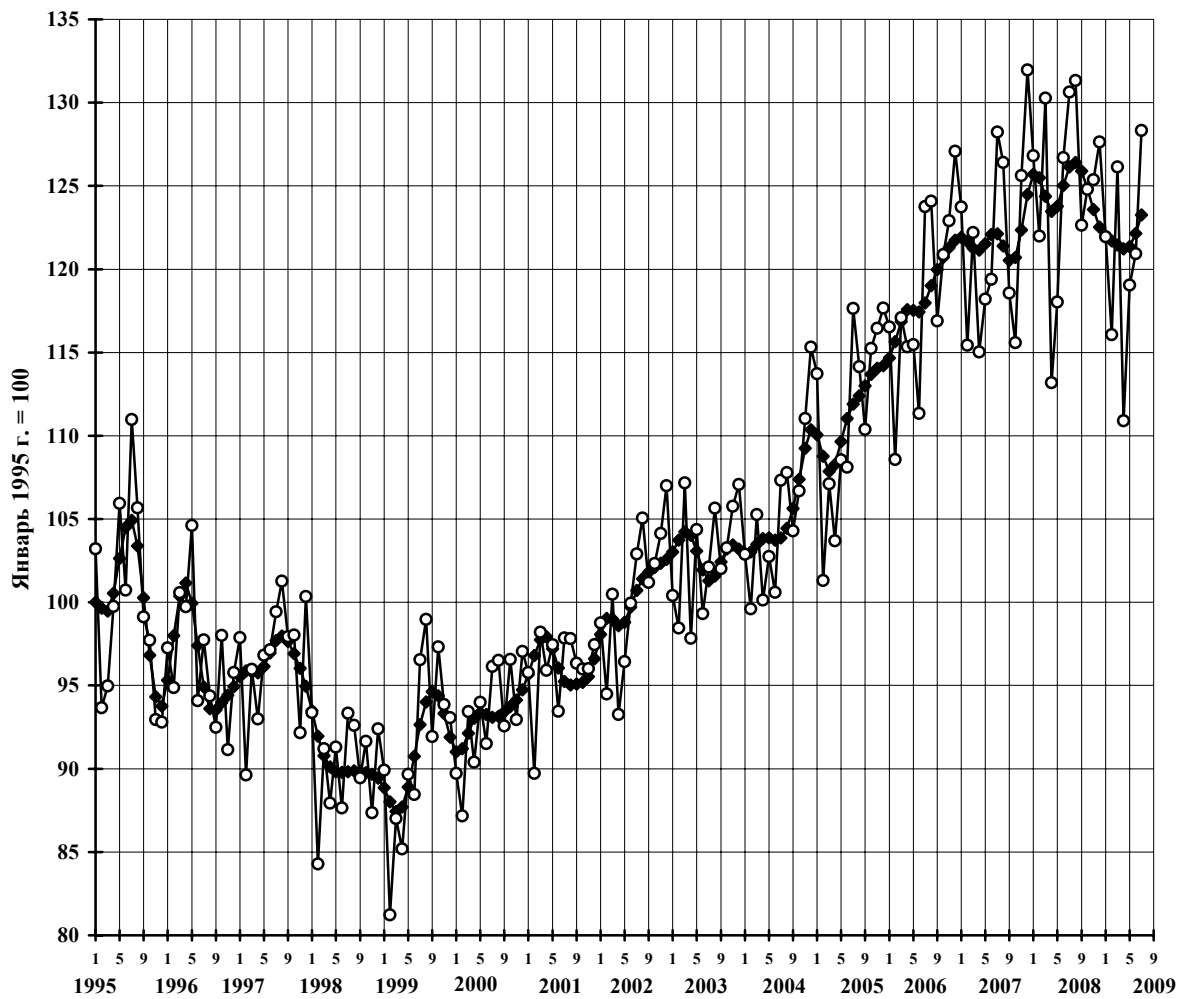


**ЦЕЛЛЮЛЗНО-БУМАЖНОЕ ПРОИЗВОДСТВО;
ИЗДАТЕЛЬСКАЯ И ПОЛИГРАФИЧЕСКАЯ ДЕЯТЕЛЬНОСТЬ**

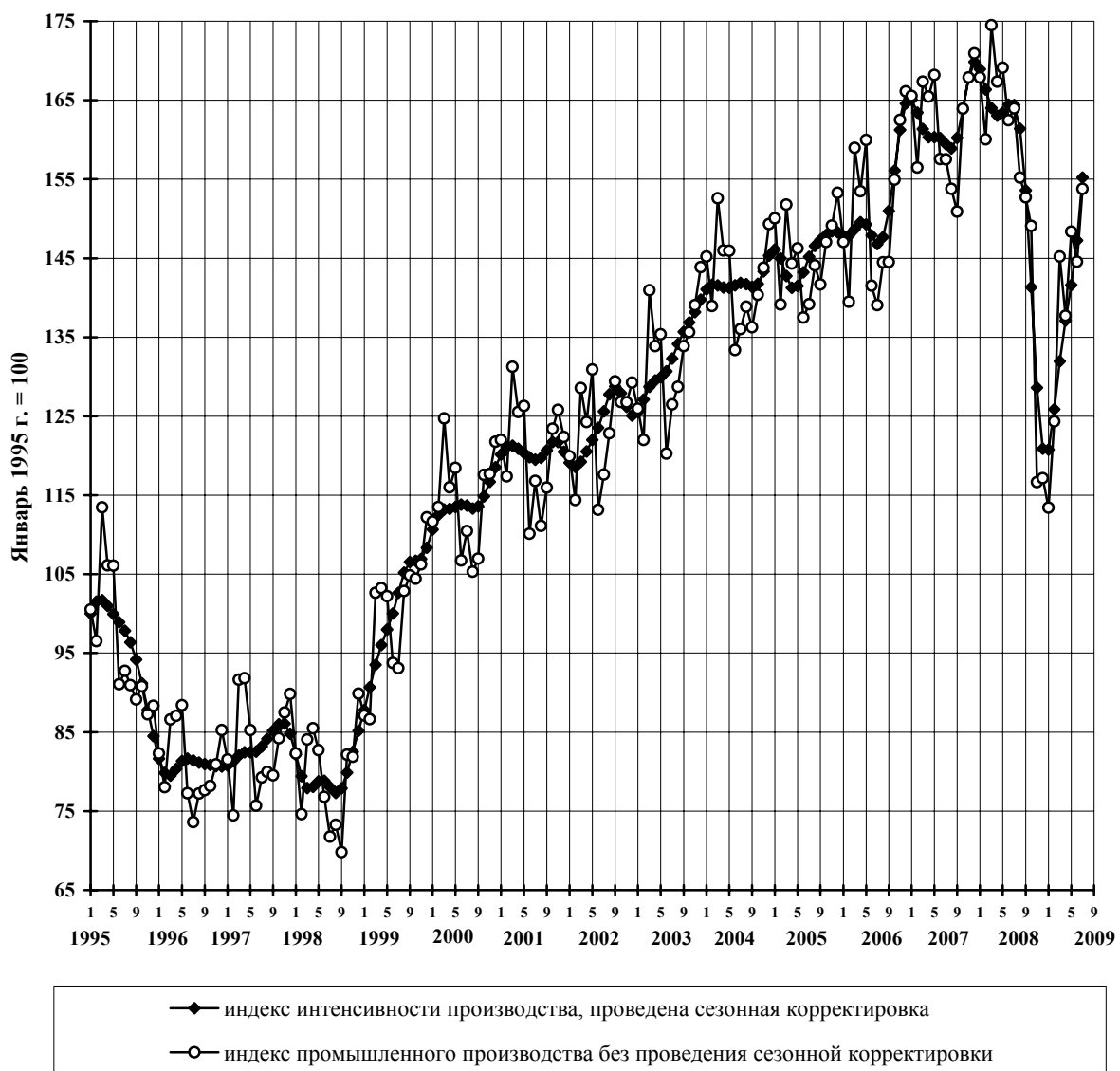


- ◆ индекс интенсивности производства, проведена сезонная корректировка
○ индекс промышленного производства без проведения сезонной корректировки

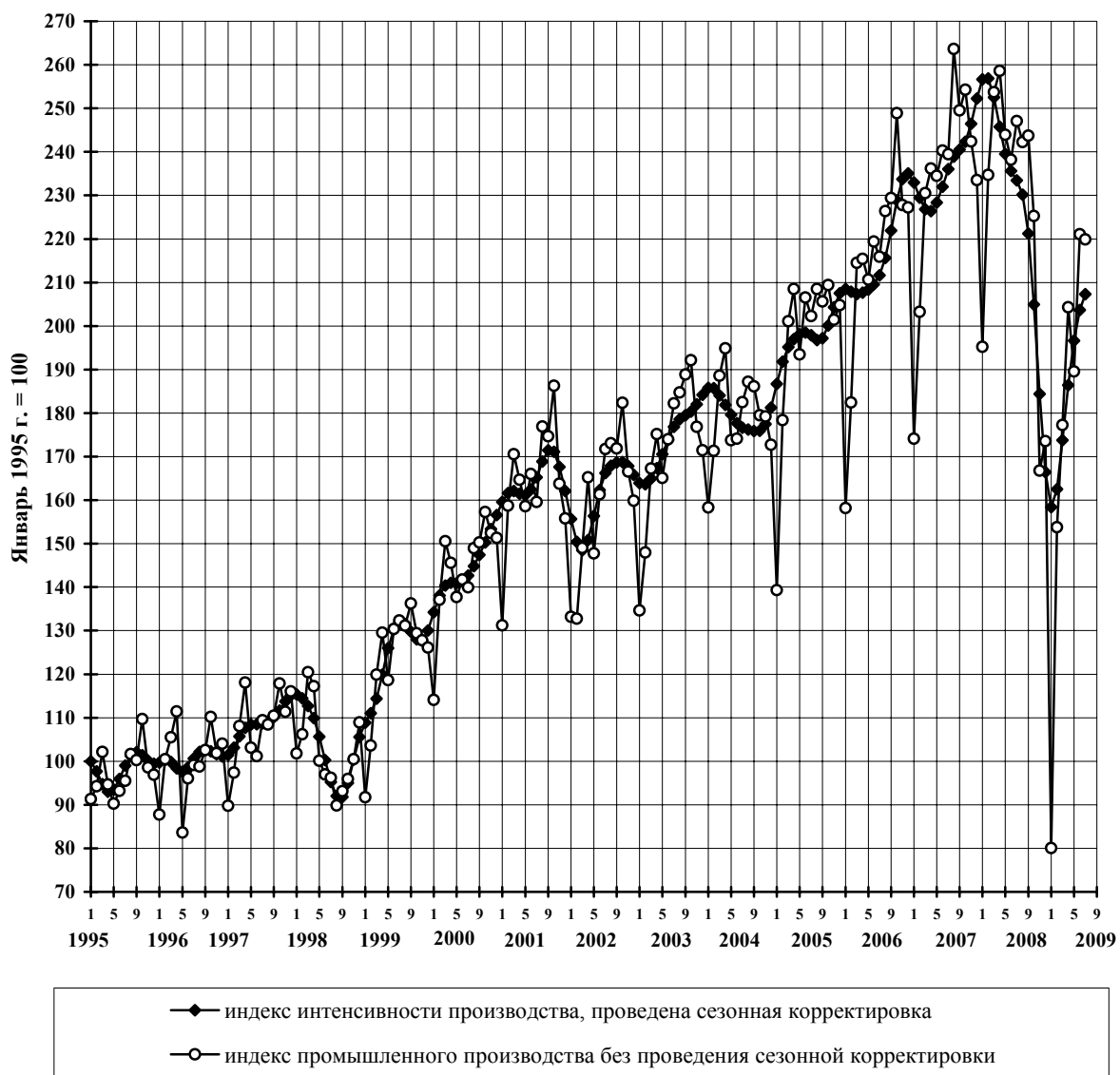
ПРОИЗВОДСТВО КОКСА И НЕФТЕПРОДУКТОВ



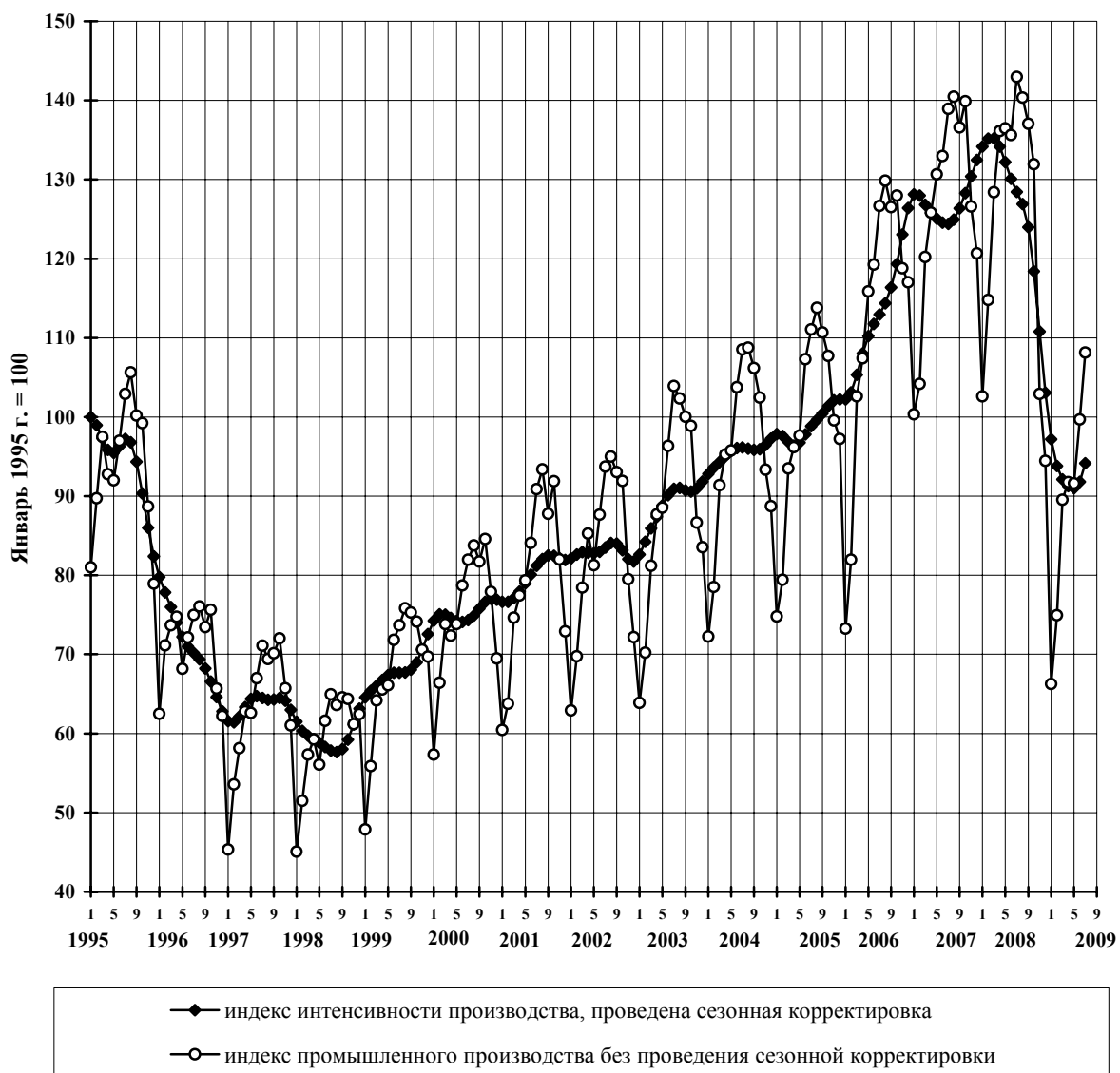
ХИМИЧЕСКОЕ ПРОИЗВОДСТВО



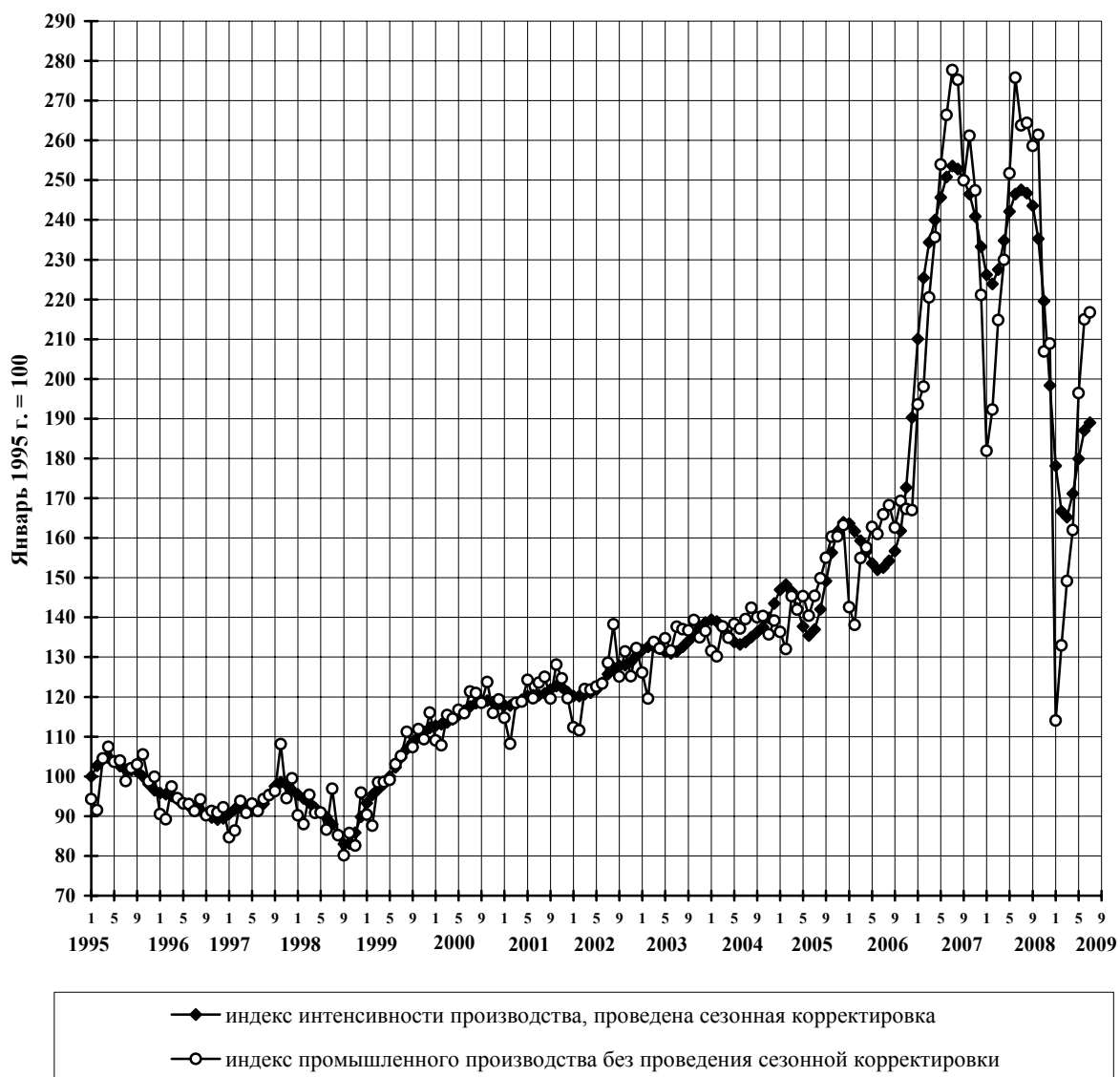
ПРОИЗВОДСТВО РЕЗИНОВЫХ И ПЛАСТМАССОВЫХ ИЗДЕЛИЙ



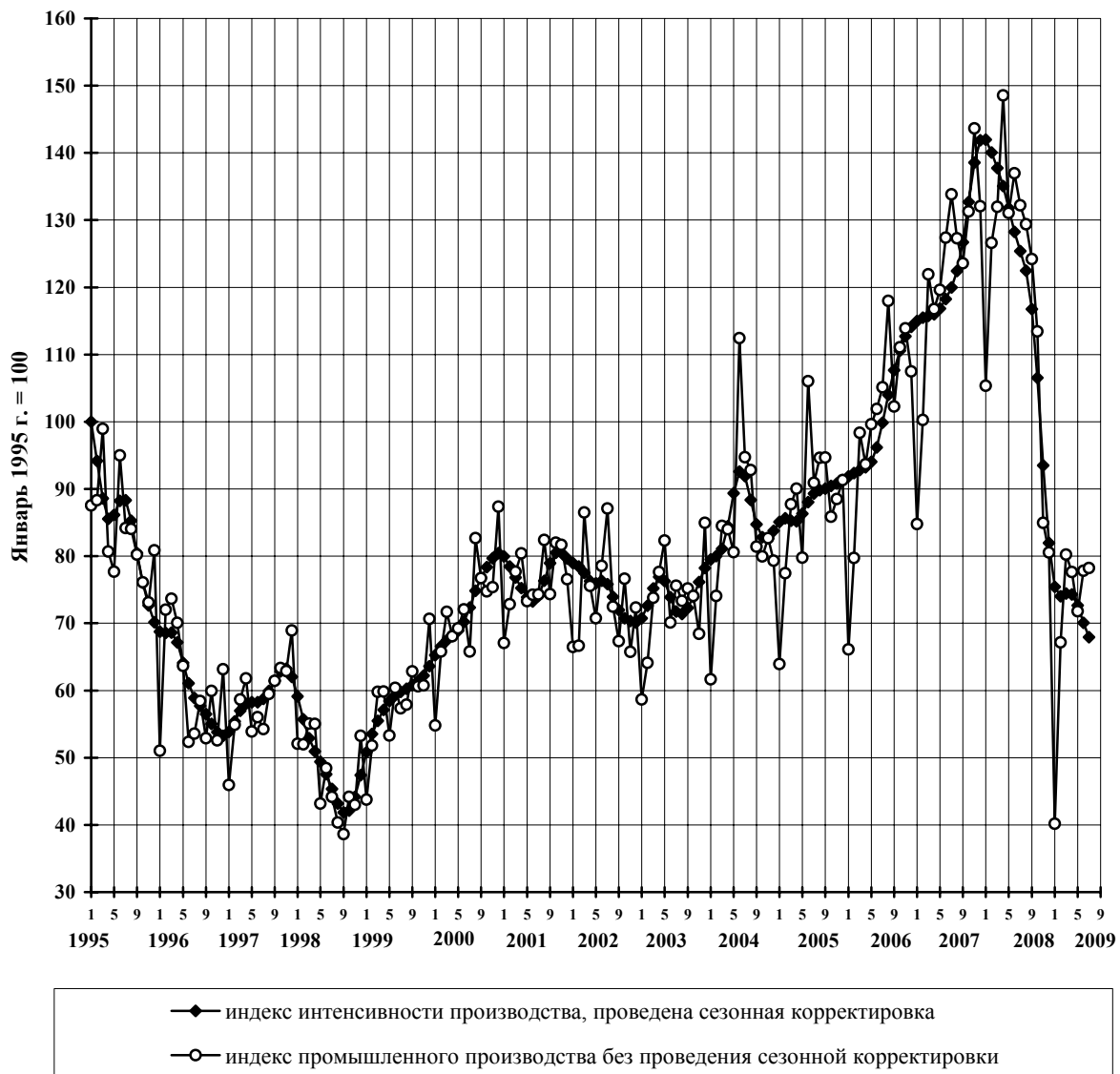
ПРОИЗВОДСТВО ПРОЧИХ НЕМЕТАЛЛИЧЕСКИХ МИНЕРАЛЬНЫХ ПРОДУКТОВ



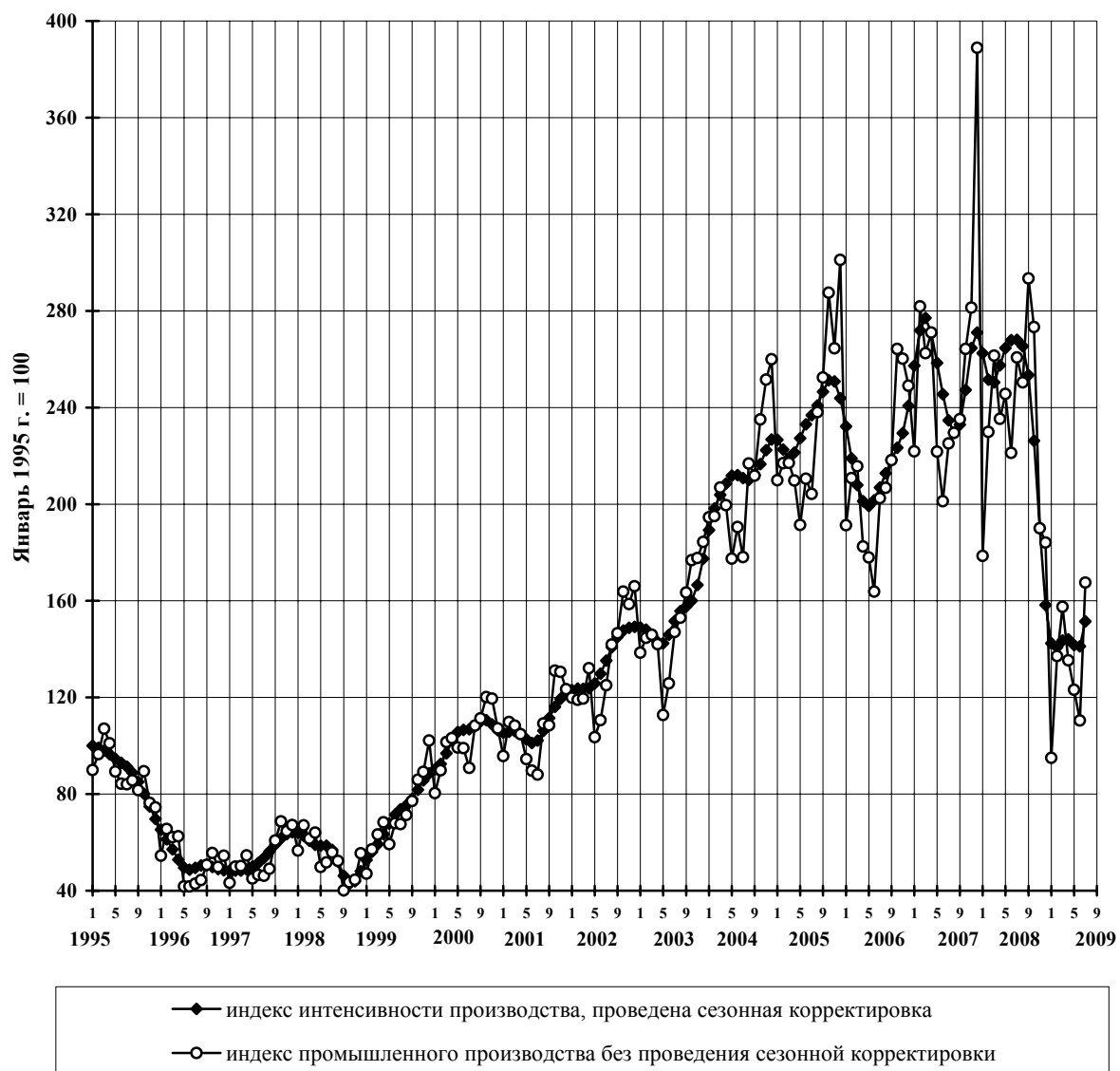
МЕТАЛЛУРГИЧЕСКОЕ ПРОИЗВОДСТВО И ПРОИЗВОДСТВО ГОТОВЫХ МЕТАЛЛИЧЕСКИХ ИЗДЕЛИЙ



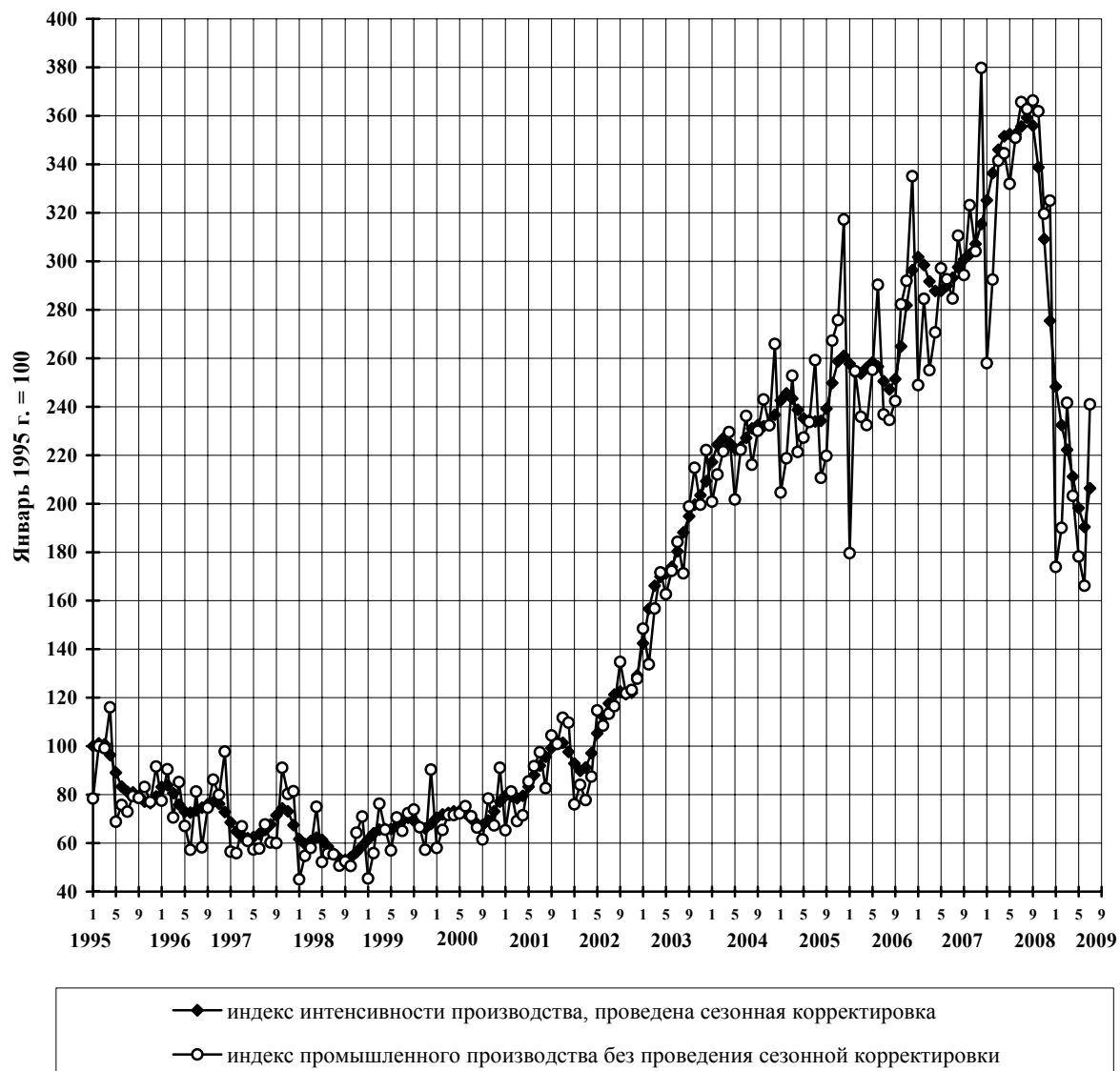
ПРОИЗВОДСТВО МАШИН И ОБОРУДОВАНИЯ



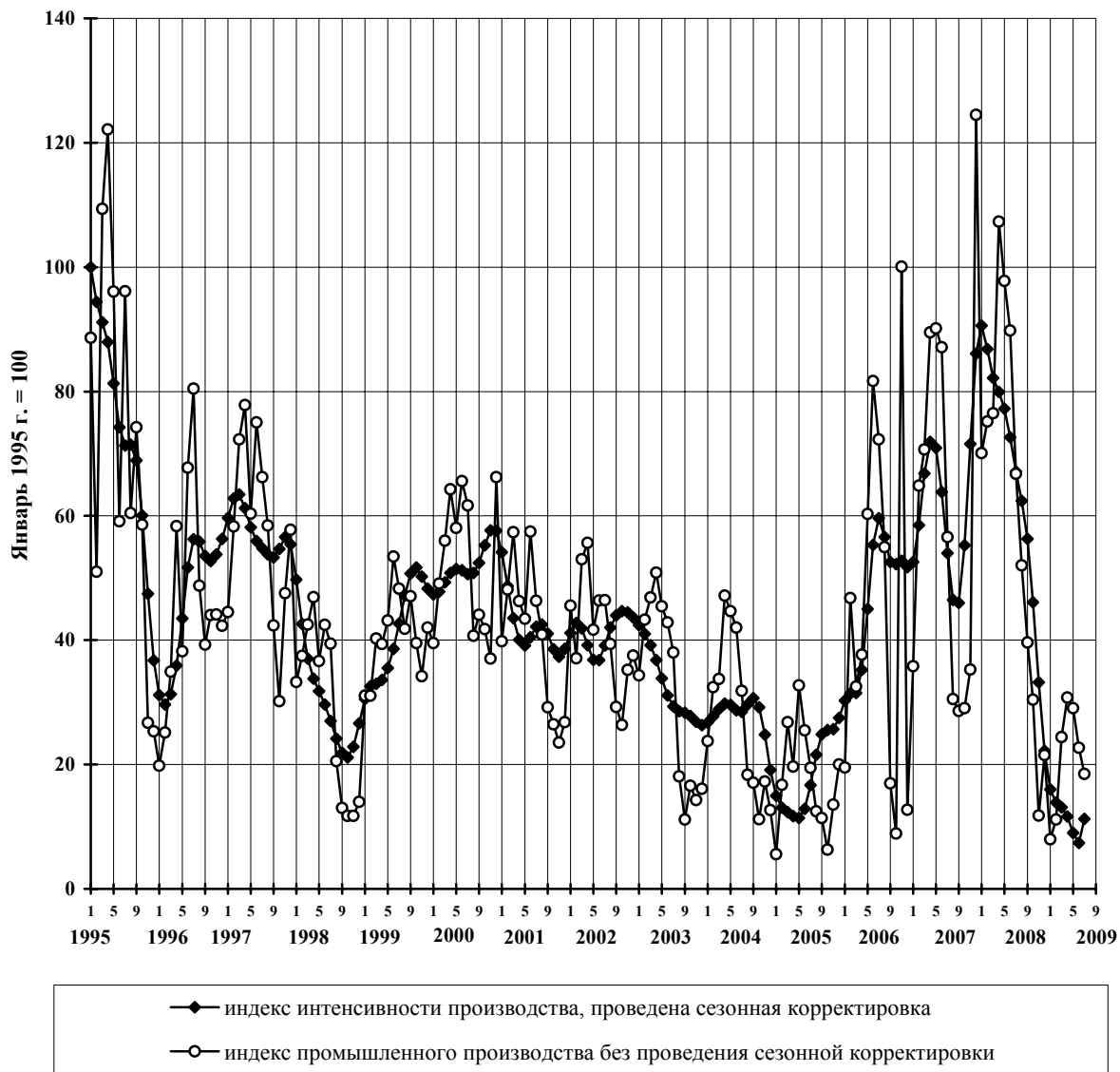
ПРОИЗВОДСТВО ЭЛЕКТРООБОРУДОВАНИЯ, ЭЛЕКТРОННОГО И ОПТИЧЕСКОГО ОБОРУДОВАНИЯ

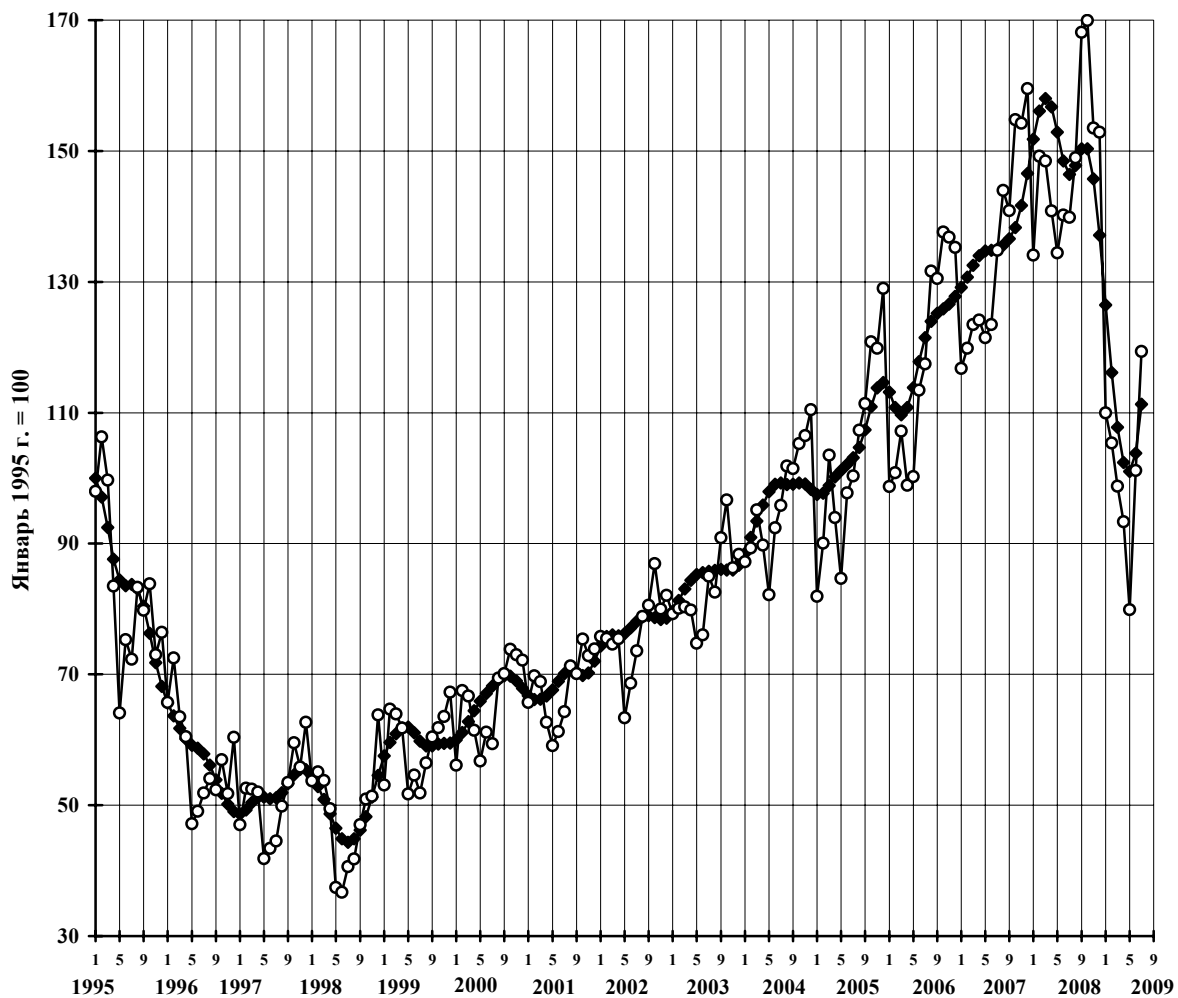


**ПРОИЗВОДСТВО ЖЕЛЕЗНОДОРОЖНОГО ПОДВИЖНОГО СОСТАВА
(ЛОКОМОТИВОВ, ТРАМВАЙНЫХ МОТОРНЫХ ВАГОНОВ
И ПРОЧЕГО ПОДВИЖНОГО СОСТАВА)**



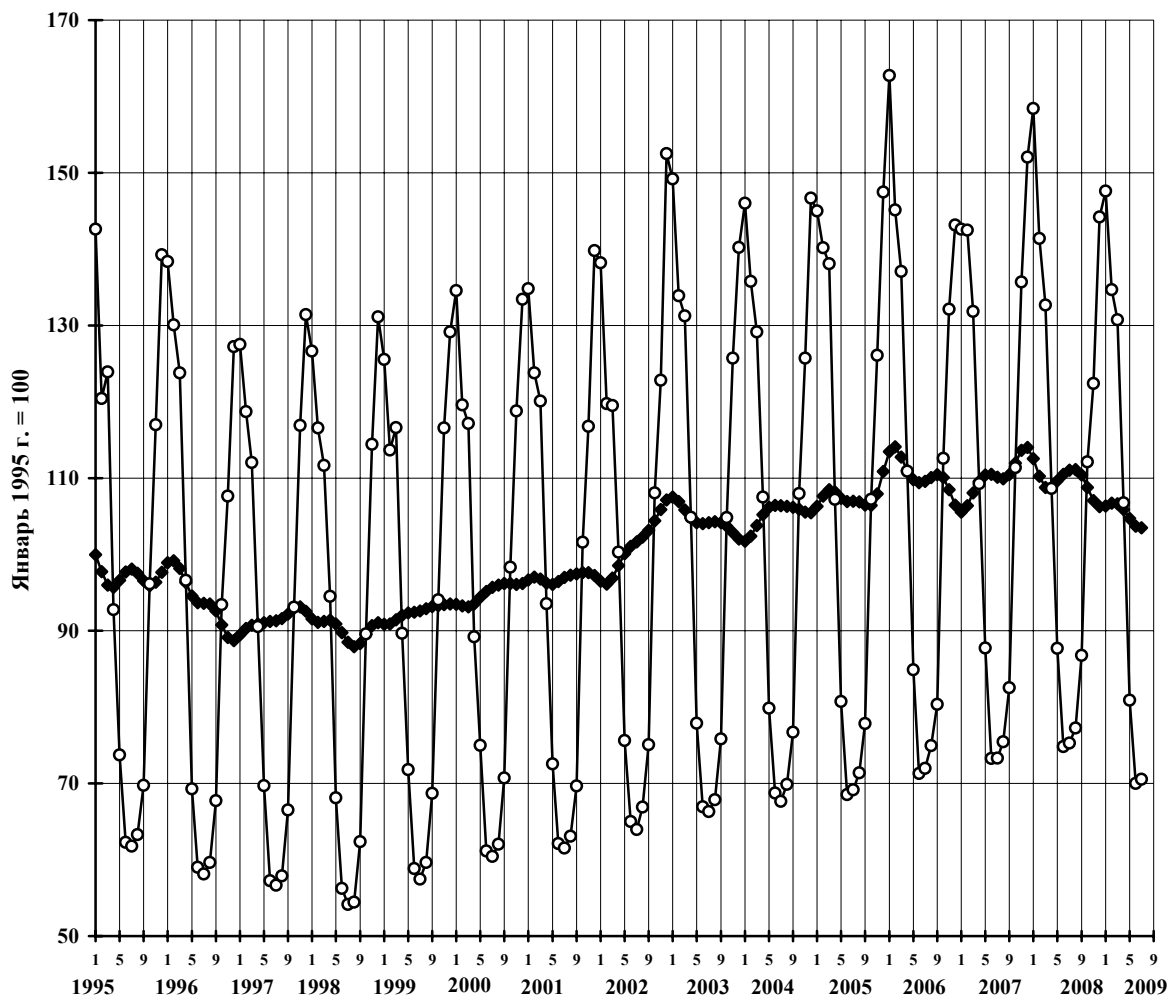
ПРОИЗВОДСТВО МОТОЦИКЛОВ И ВЕЛОСИПЕДОВ



**ПРОИЗВОДСТВО МЕБЕЛИ И ПРОЧЕЙ ПРОДУКЦИИ,
НЕ ВКЛЮЧЕННОЙ В ДРУГИЕ ГРУППИРОВКИ**

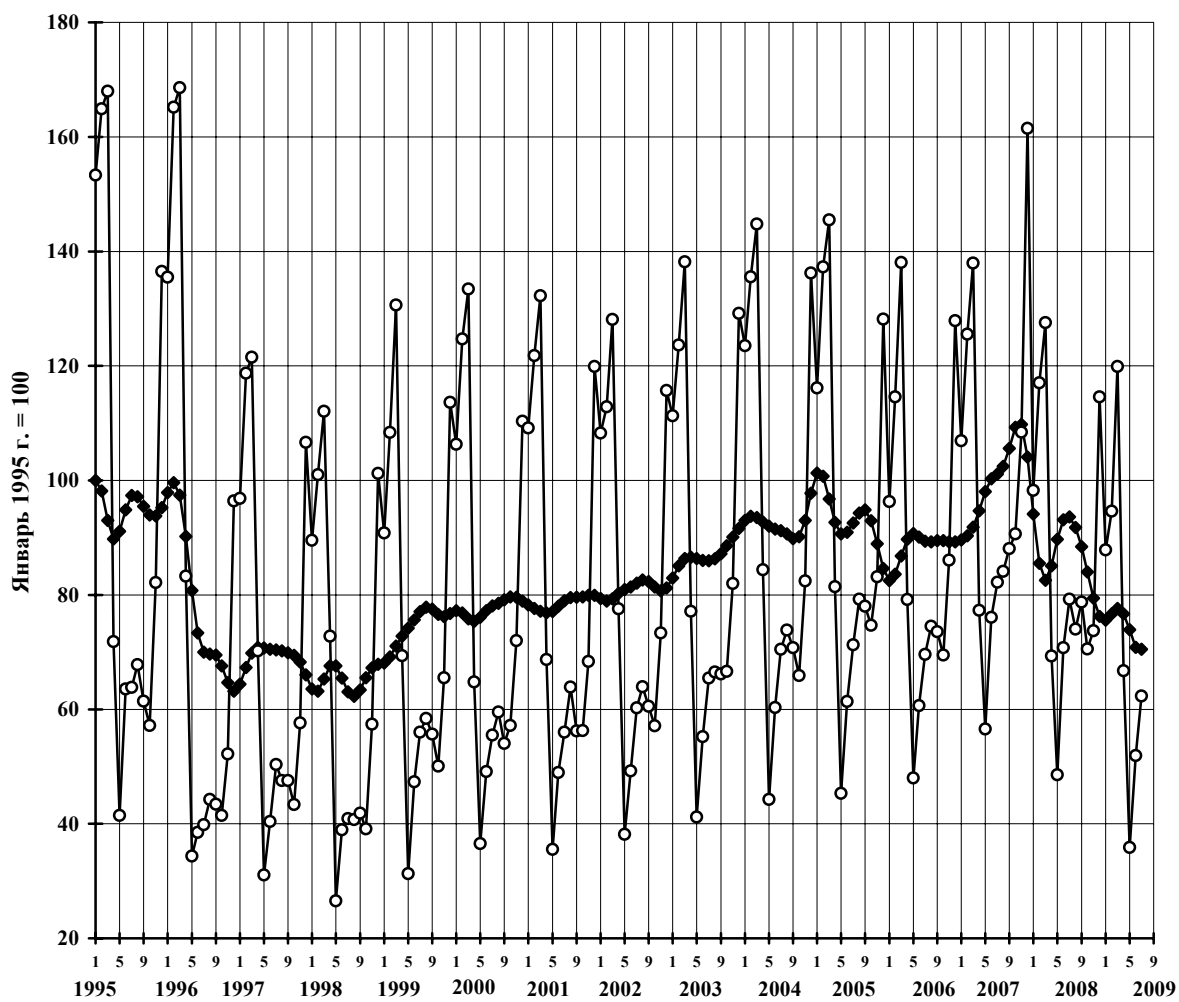
- ◆ индекс интенсивности производства, проведена сезонная корректировка
- индекс промышленного производства без проведения сезонной корректировки

**ПРОИЗВОДСТВО, ПЕРЕДАЧА И РАСПРЕДЕЛЕНИЕ ЭЛЕКТРОЭНЕРГИИ,
ПАРА И ГОРЯЧЕЙ ВОДЫ (ТЕПЛОЭНЕРГИИ)**



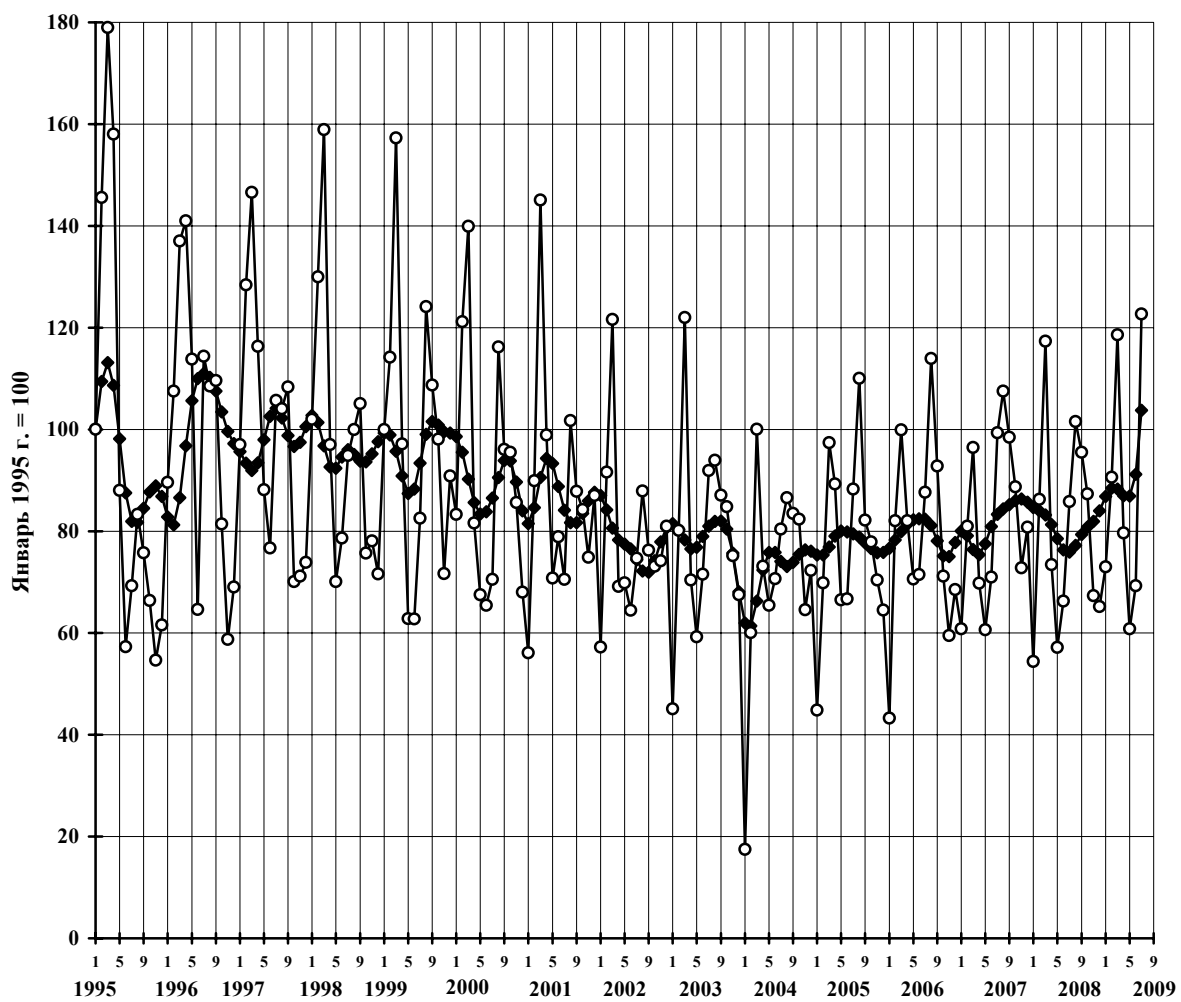
- ◆ индекс интенсивности производства, проведена сезонная корректировка
- индекс промышленного производства без проведения сезонной корректировки

ЛЕСОЗАГОТОВКИ



- ◆ индекс интенсивности производства, проведена сезонная корректировка
- индекс промышленного производства без проведения сезонной корректировки

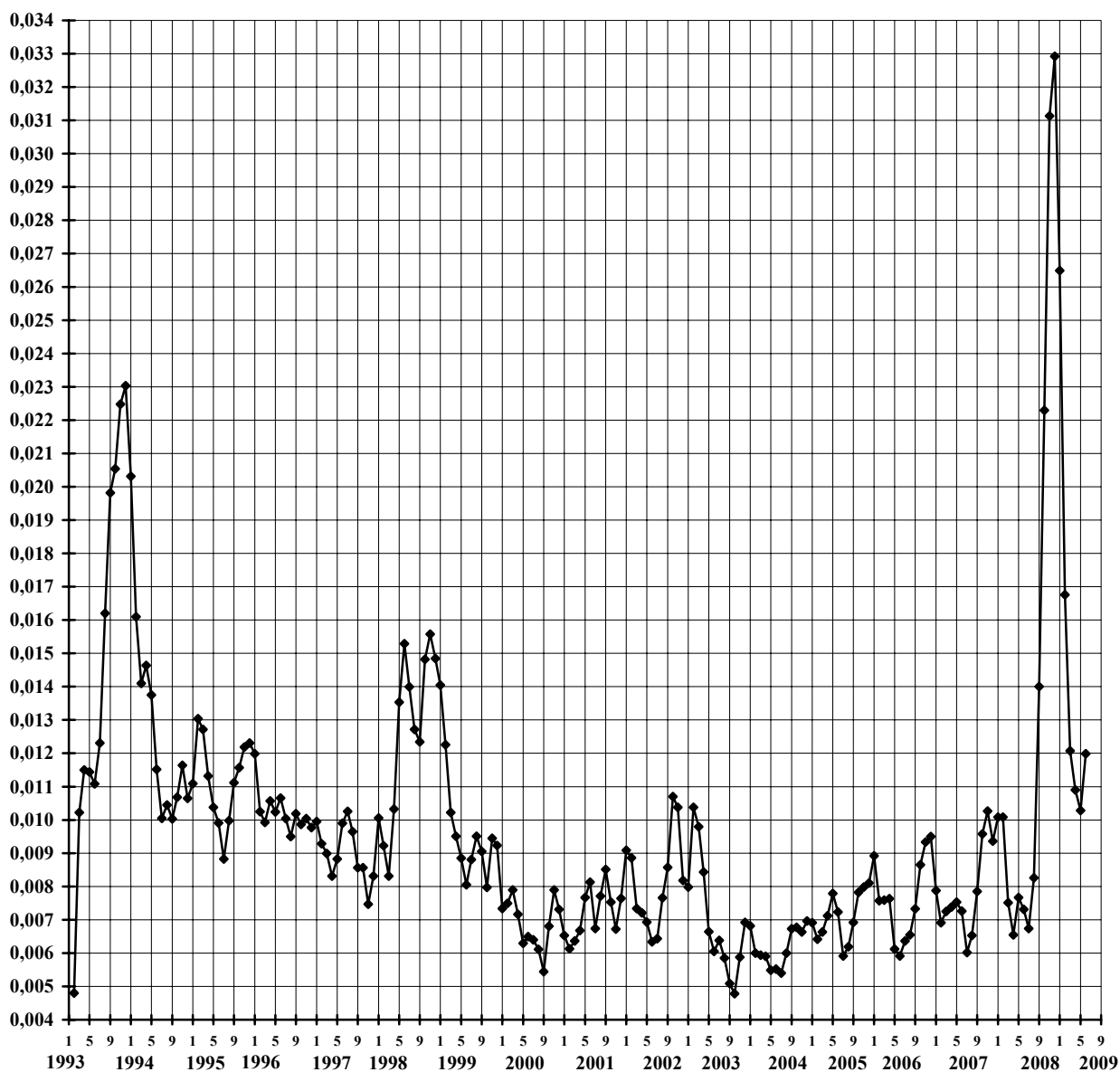
РЫБОЛОВСТВО



◆ индекс интенсивности производства, проведена сезонная корректировка

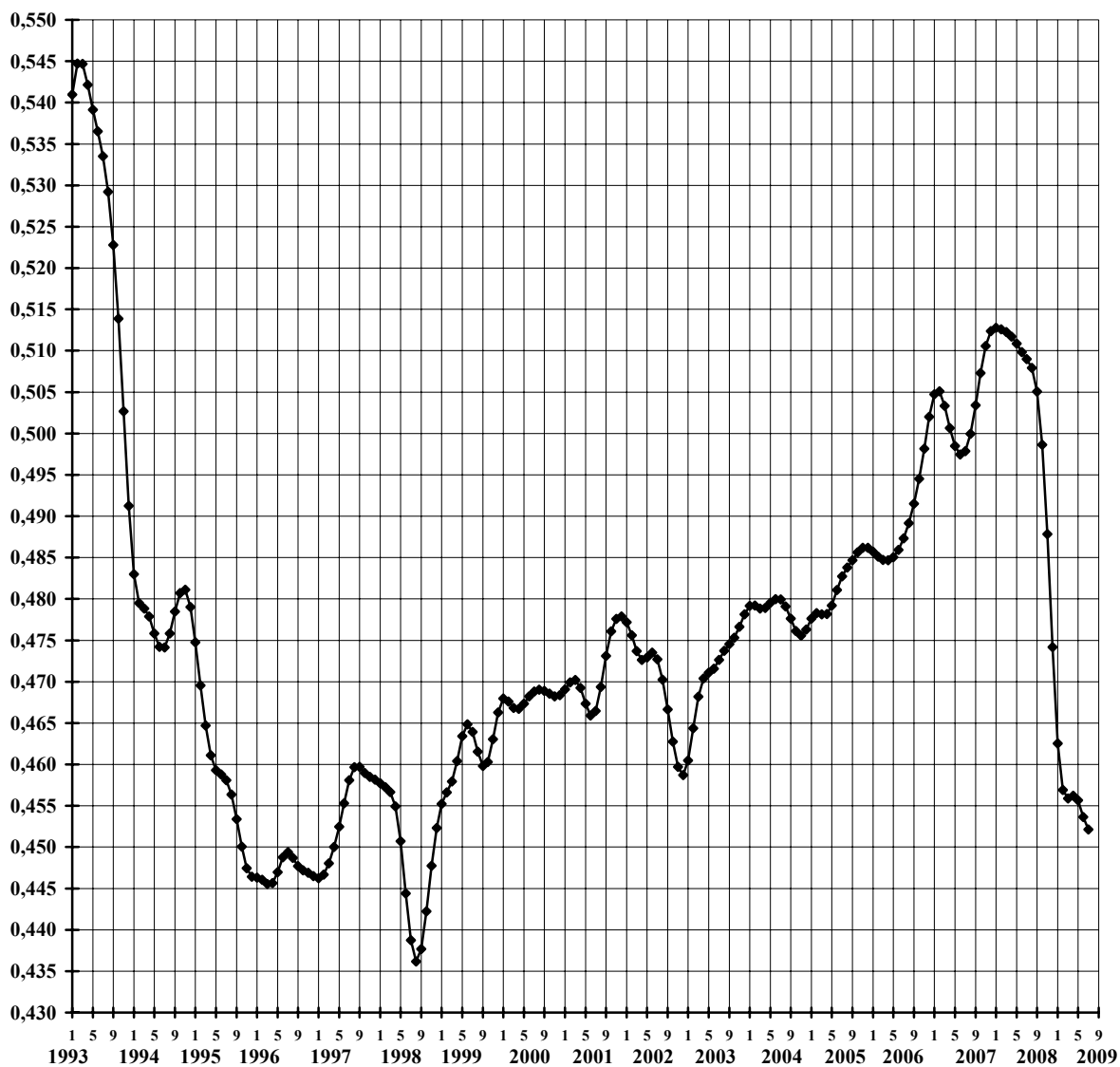
○ индекс промышленного производства без проведения сезонной корректировки

Коэффициент интенсивности структурных сдвигов



Коэффициент интенсивности структурных сдвигов показывает, как быстро происходят структурные изменения в промышленности (он определяет их скорость, но не показывает направления структурных сдвигов). Чем больше значение указанного коэффициента, тем быстрее происходят структурные изменения, и наоборот.

Индикатор “качества” структуры промышленного производства



Индикатор “качества” структуры промышленного производства дает представление о соотношении в общем объеме выпуска продукции доли отраслей добычи сырья и его первичной переработки, с одной стороны, и доли производства продукции высокой степени переработки, с другой. Чем больше значение этого индикатора, тем выше удельный вес продукции высокой степени переработки. Снижение индикатора свидетельствует о возрастании доли отраслей добычи и первичной переработки сырья.