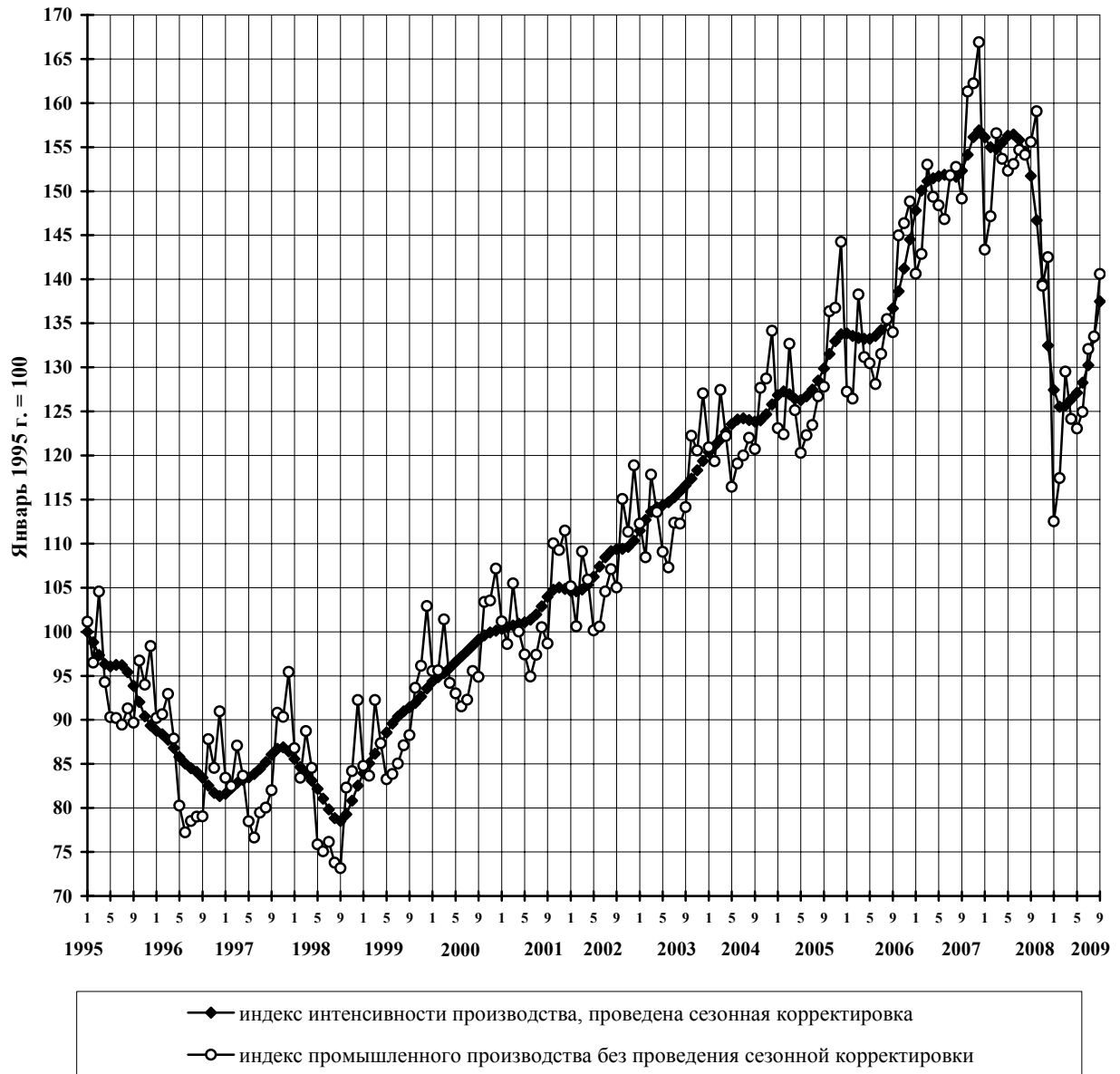
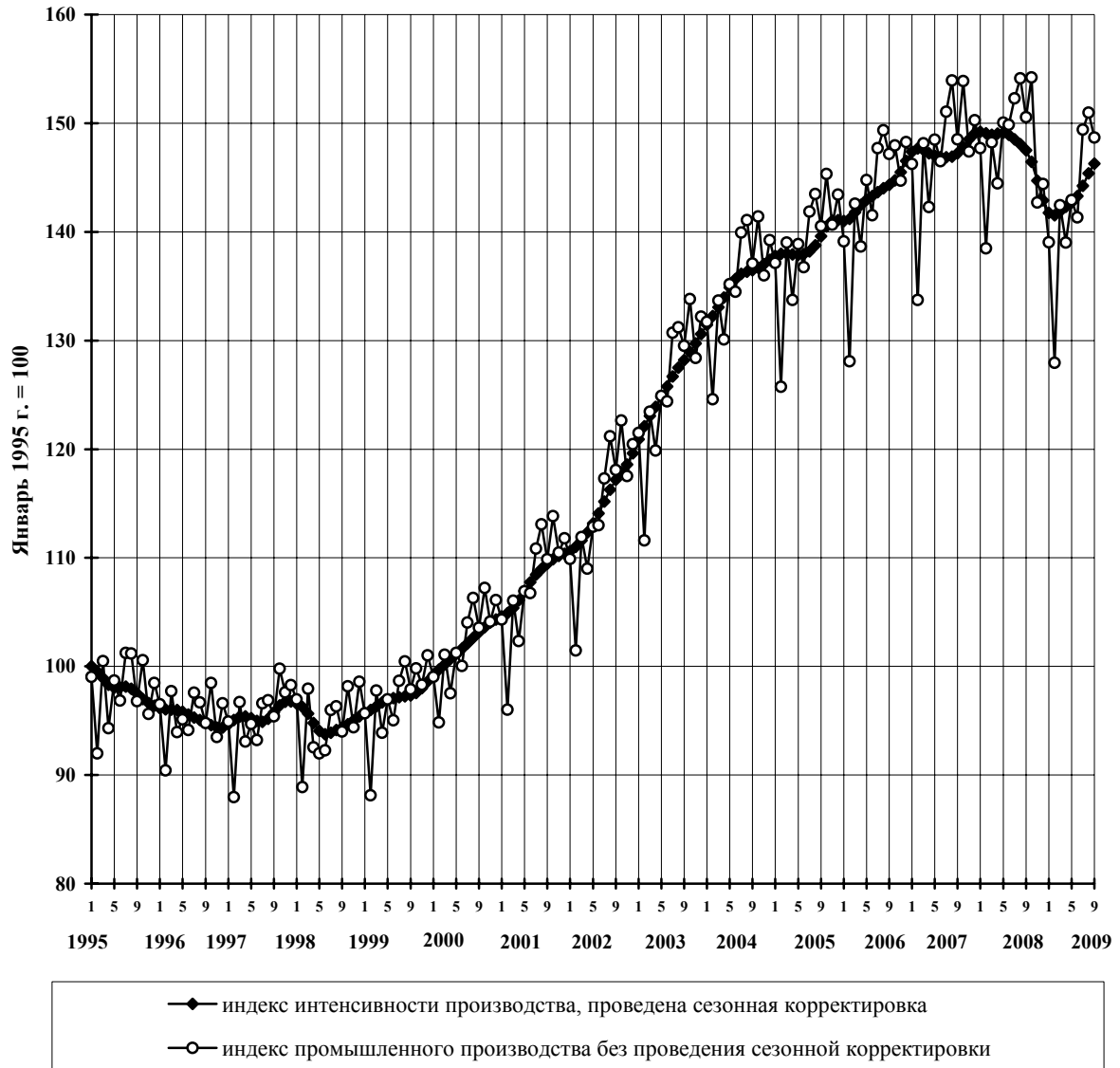


## Помесячная динамика индекса интенсивности промышленного производства

ПРОМЫШЛЕННОЕ ПРОИЗВОДСТВО – ВСЕГО



## ДОБЫЧА ПОЛЕЗНЫХ ИСКОПАЕМЫХ

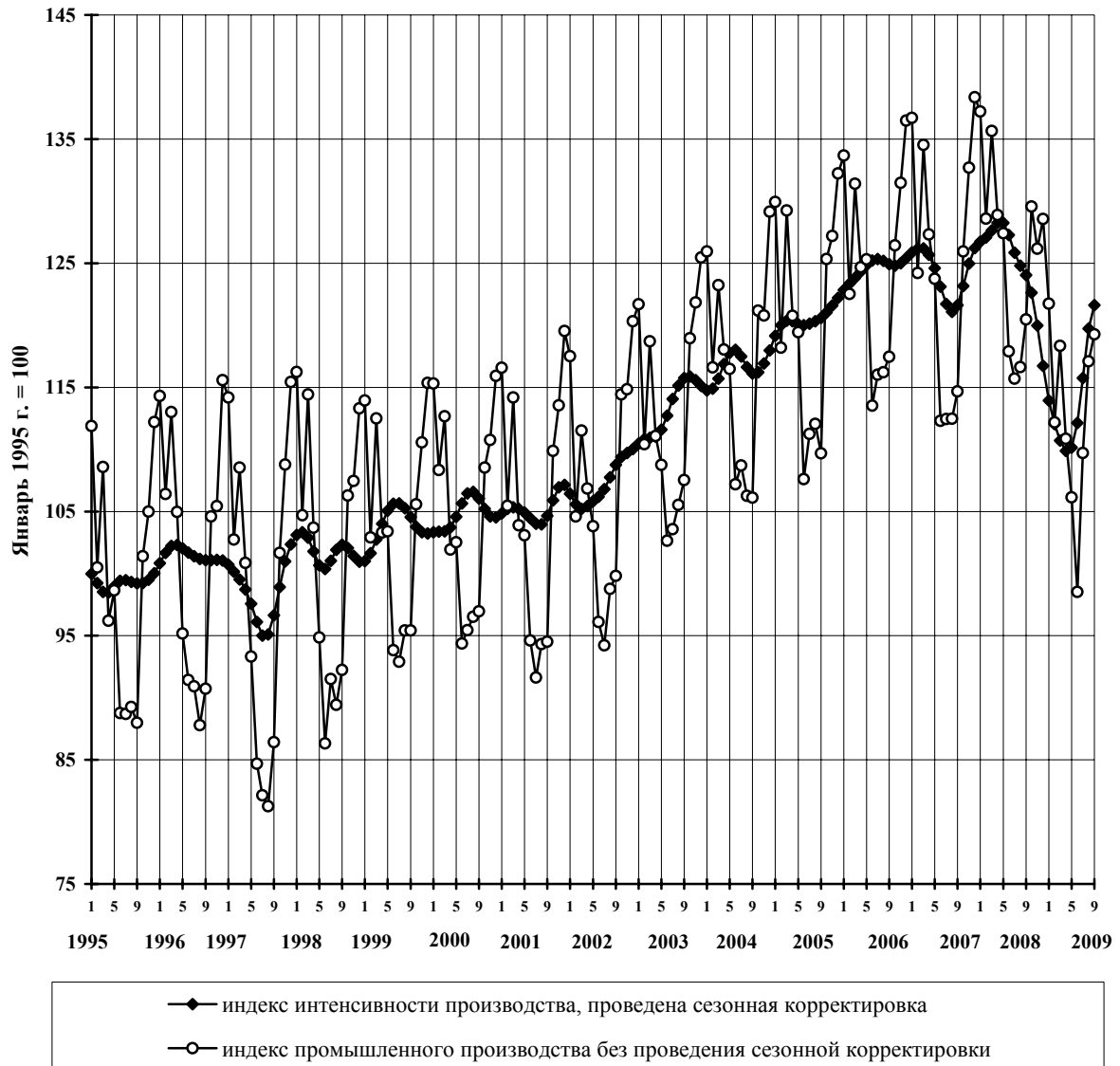




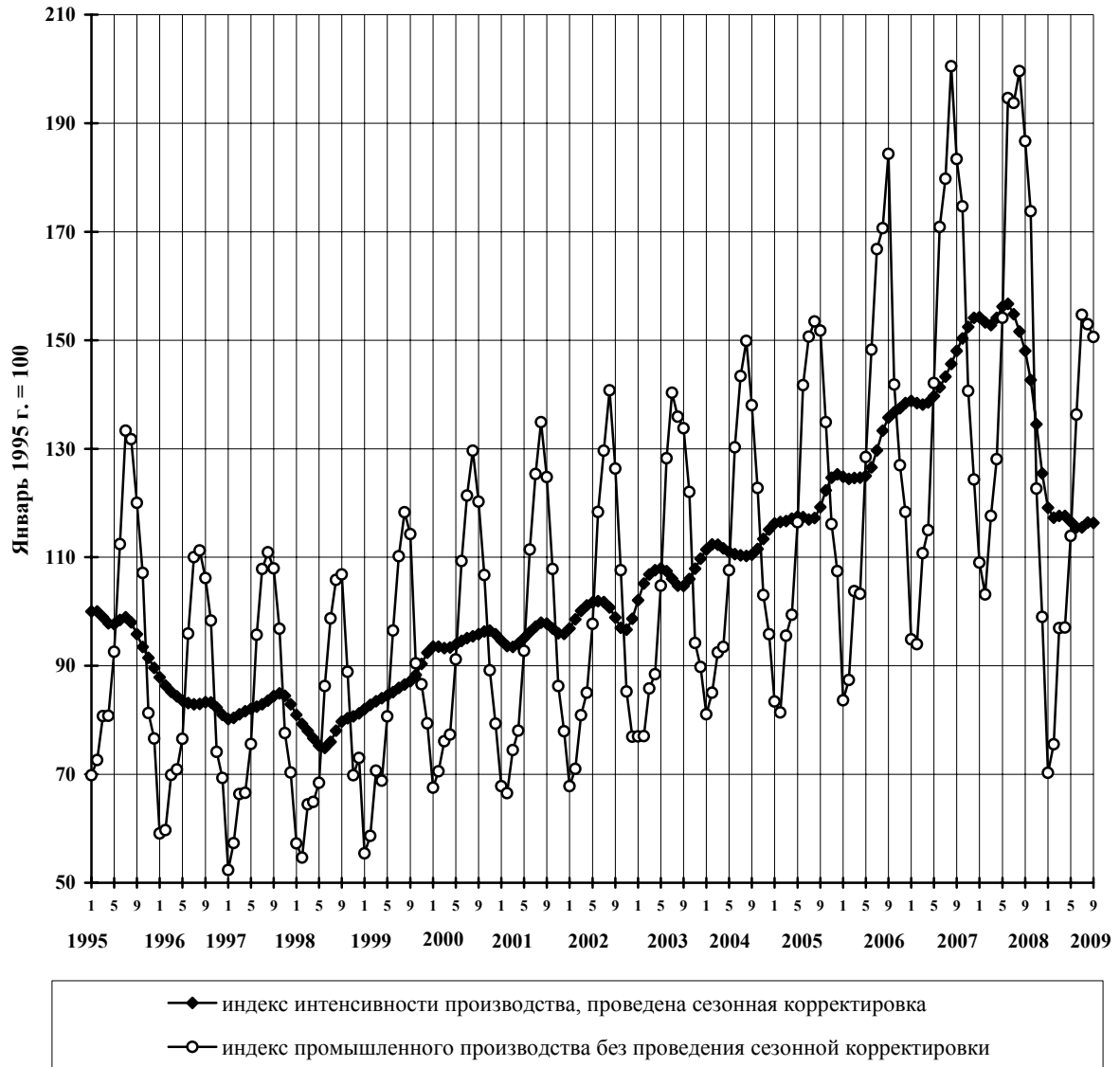




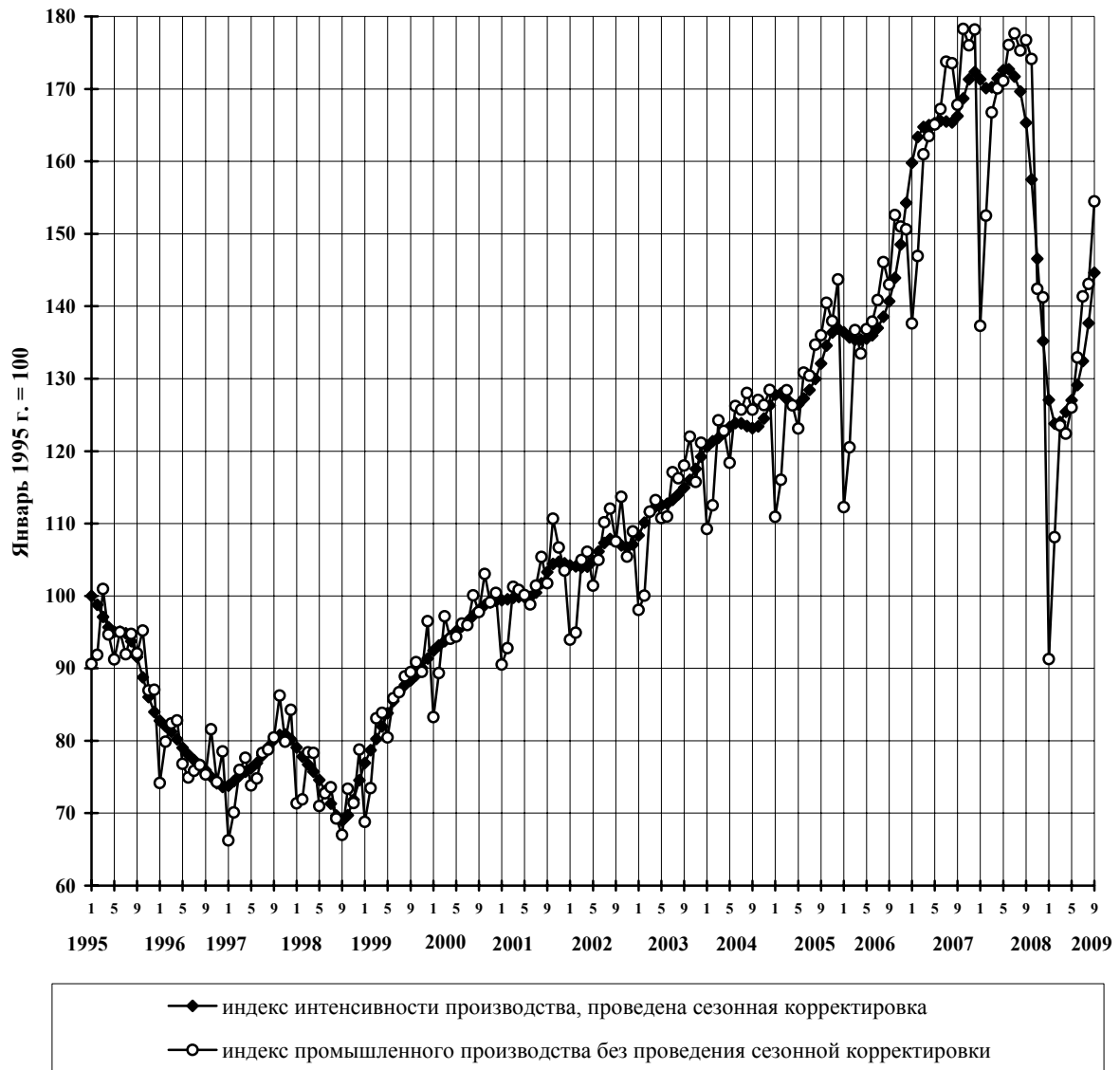
**ДОБЫЧА ПРИРОДНОГО ГАЗА И ГАЗОВОГО КОНДЕНСАТА;  
СЖИЖЕНИЕ И РЕГАЗИФИКАЦИЯ ПРИРОДНОГО ГАЗА  
ДЛЯ ТРАНСПОРТИРОВАНИЯ**



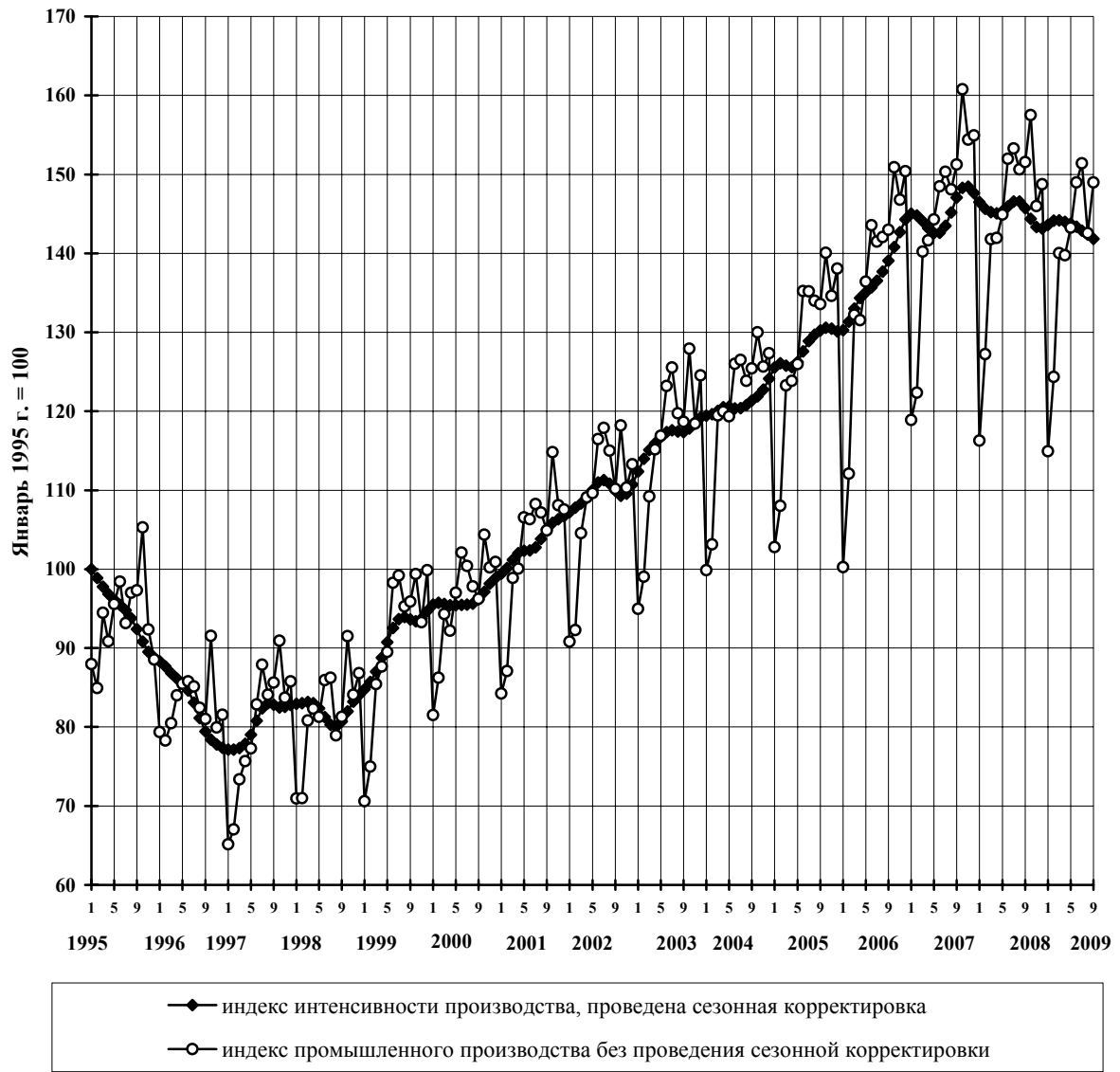
## ДОБЫЧА ПОЛЕЗНЫХ ИСКОПАЕМЫХ, КРОМЕ ТОПЛИВНО-ЭНЕРГЕТИЧЕСКИХ



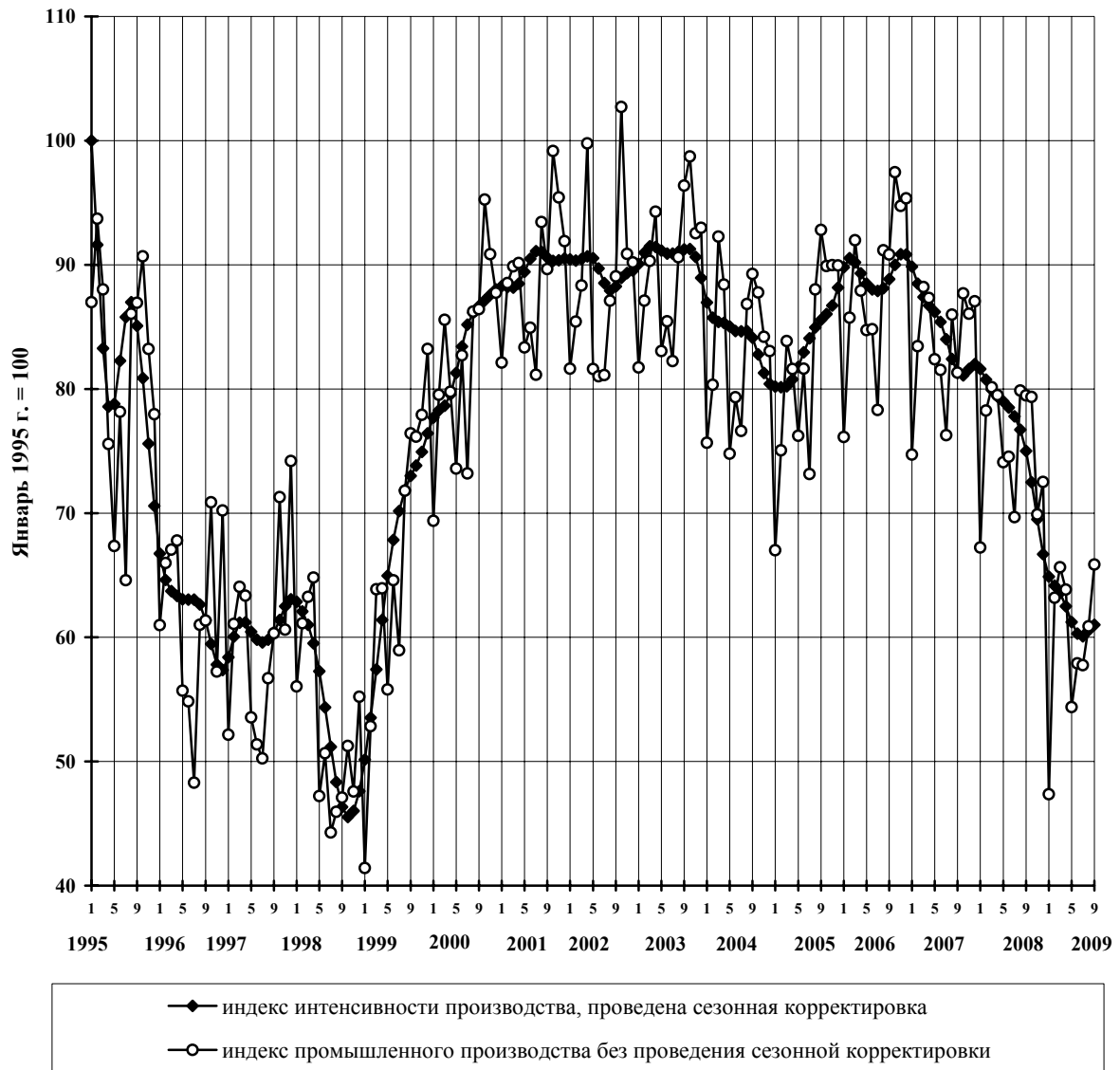
## ОБРАБАТЫВАЮЩИЕ ПРОИЗВОДСТВА

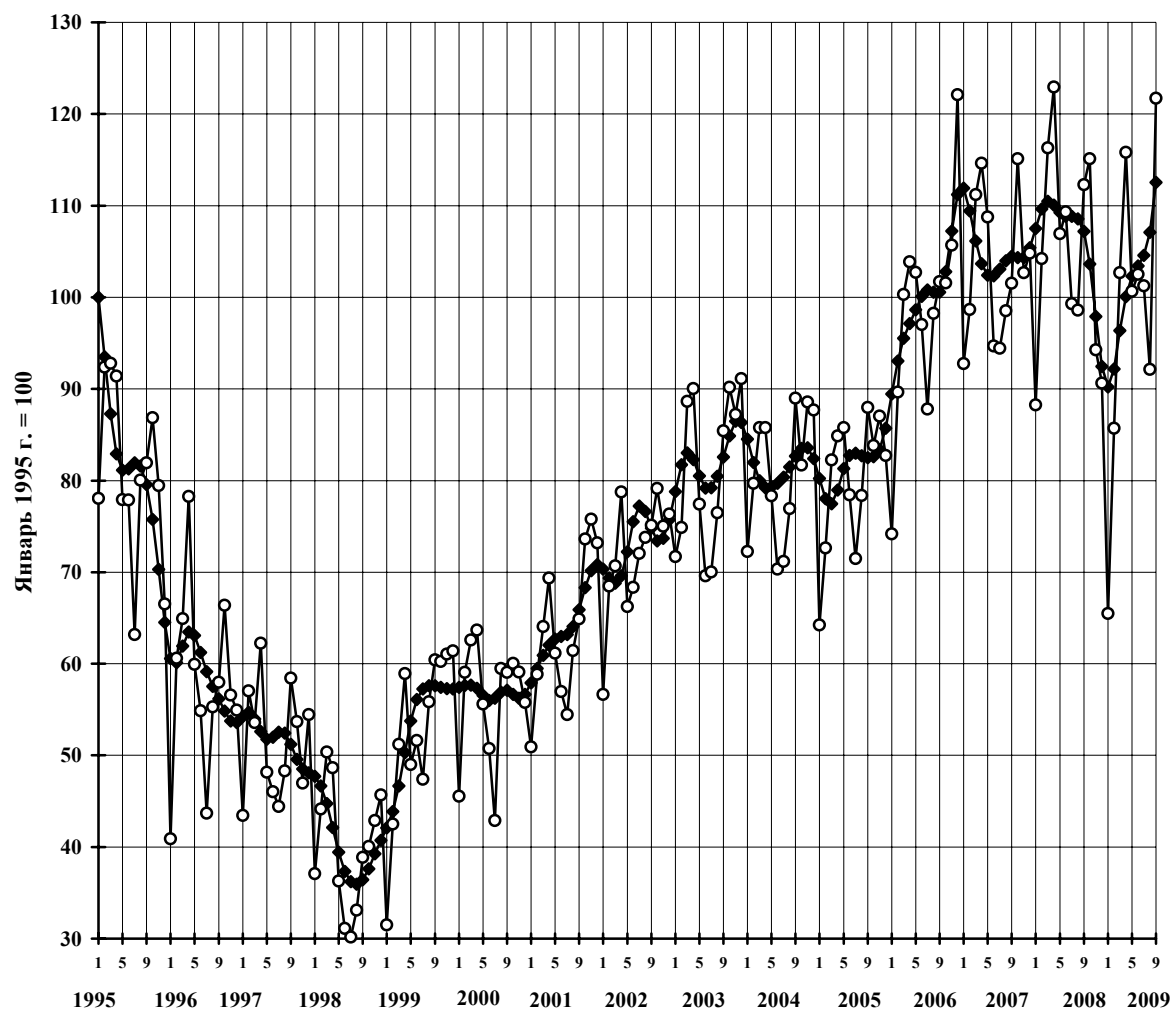




**ПРОИЗВОДСТВО ПИЩЕВЫХ ПРОДУКТОВ, ВКЛЮЧАЯ НАПИТКИ, И ТАБАКА**

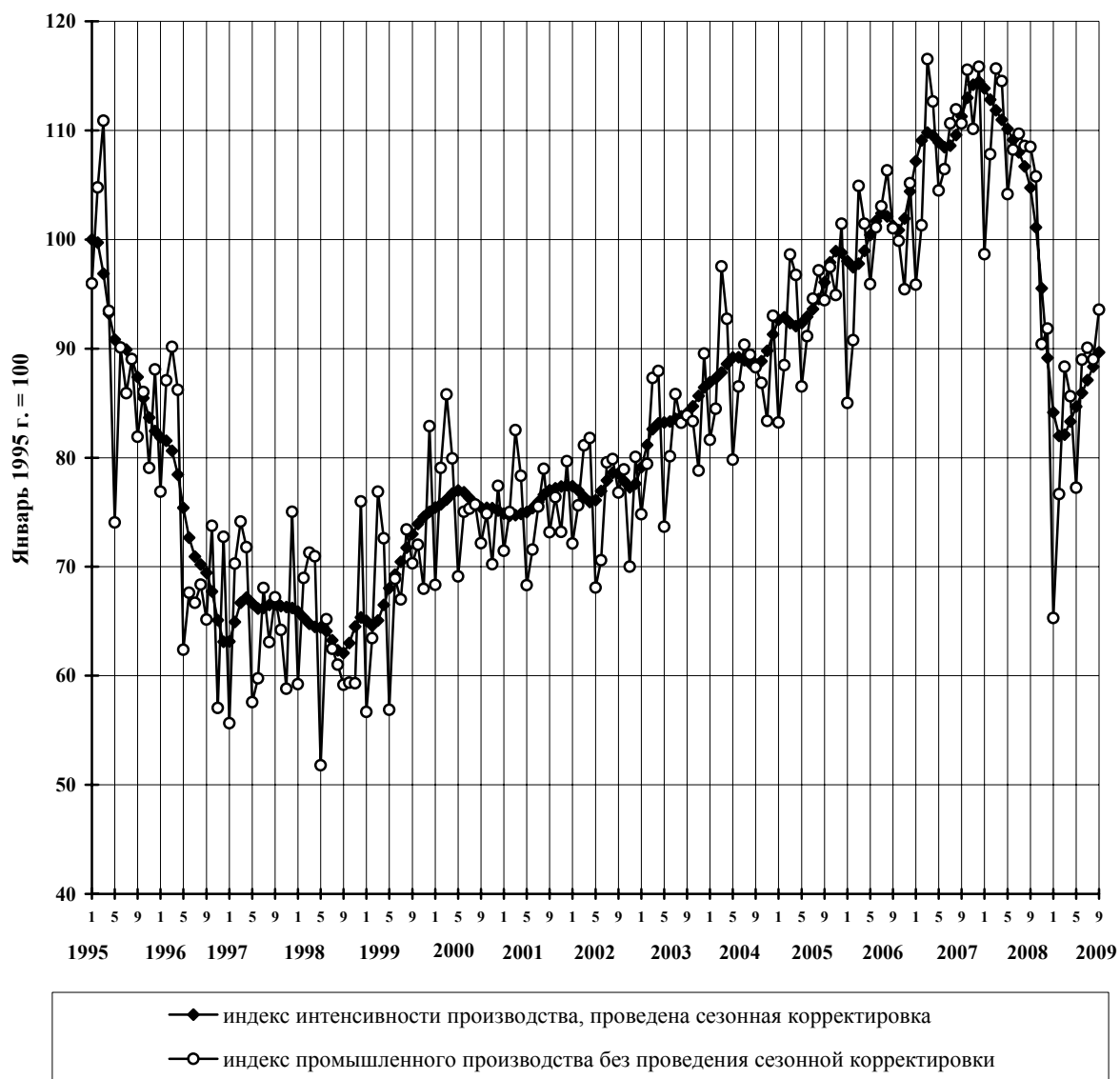
## ТЕКСТИЛЬНОЕ И ШВЕЙНОЕ ПРОИЗВОДСТВО



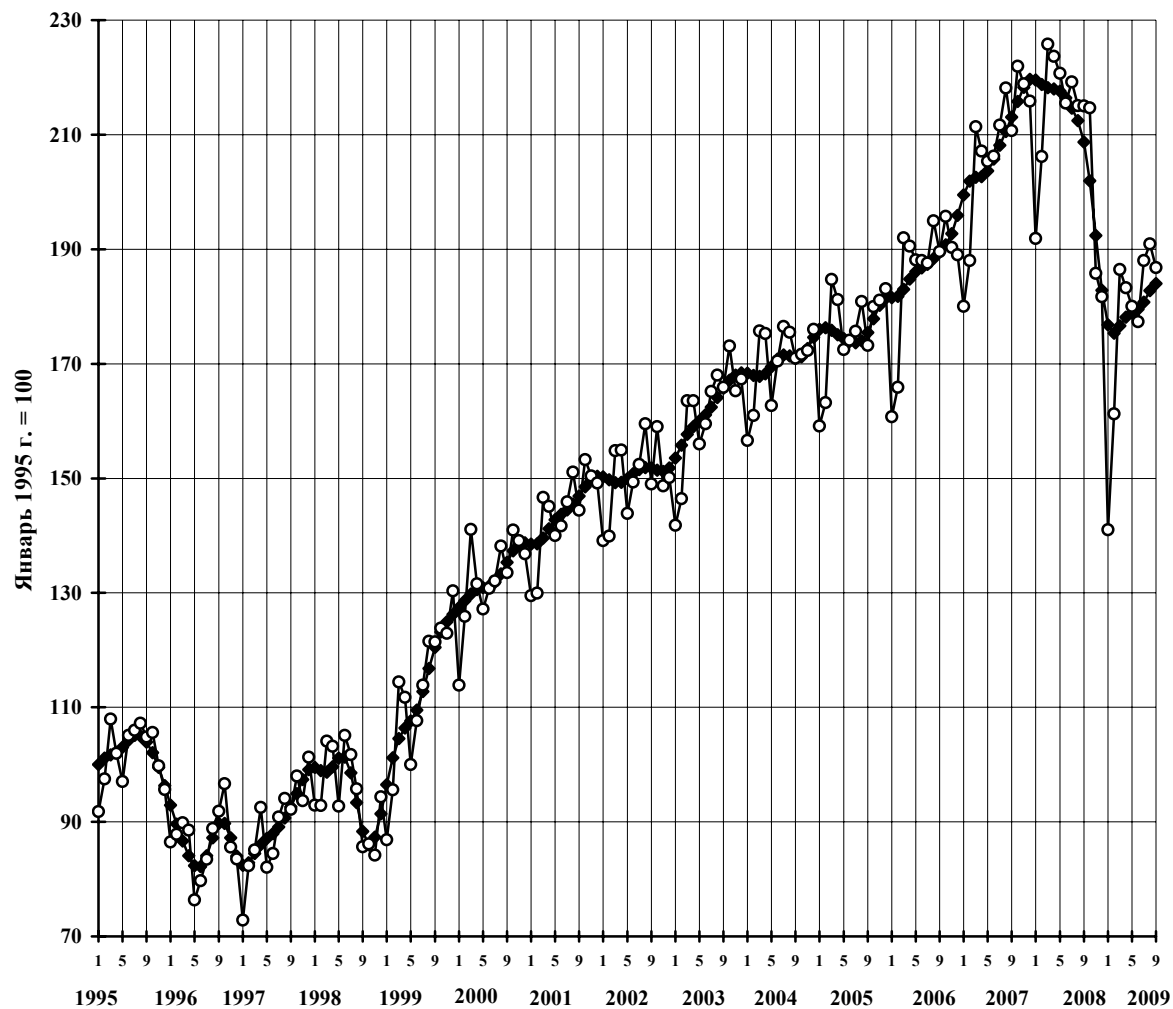
**ПРОИЗВОДСТВО КОЖИ, ИЗДЕЛИЙ ИЗ КОЖИ И ПРОИЗВОДСТВО ОБУВИ**

—◆— индекс интенсивности производства, проведена сезонная корректировка  
—○— индекс промышленного производства без проведения сезонной корректировки

## ОБРАБОТКА ДРЕВЕСИНЫ И ПРОИЗВОДСТВО ИЗДЕЛИЙ ИЗ ДЕРЕВА

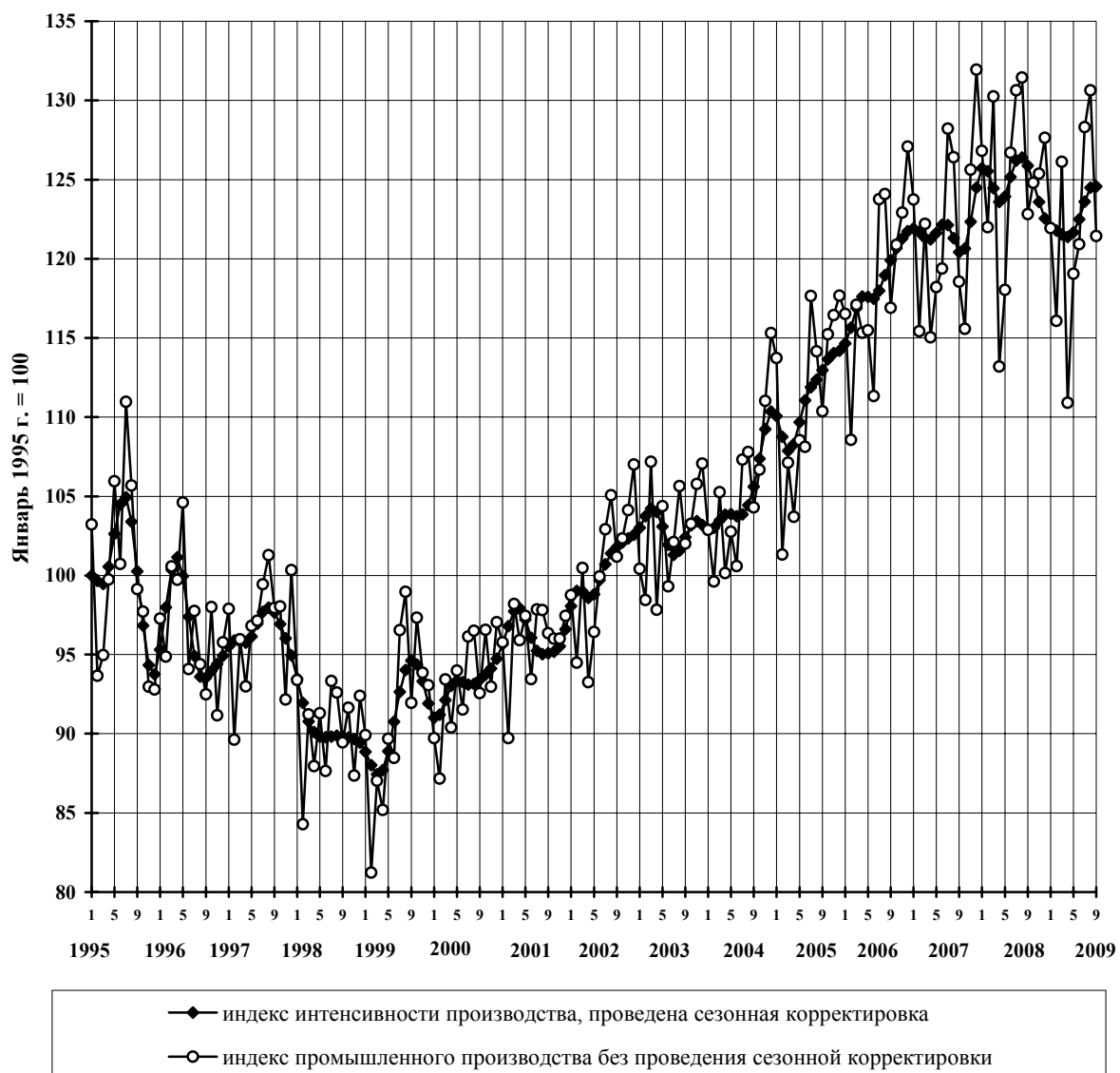


**ЦЕЛЛЮЛОЗНО-БУМАЖНОЕ ПРОИЗВОДСТВО;  
ИЗДАТЕЛЬСКАЯ И ПОЛИГРАФИЧЕСКАЯ ДЕЯТЕЛЬНОСТЬ**

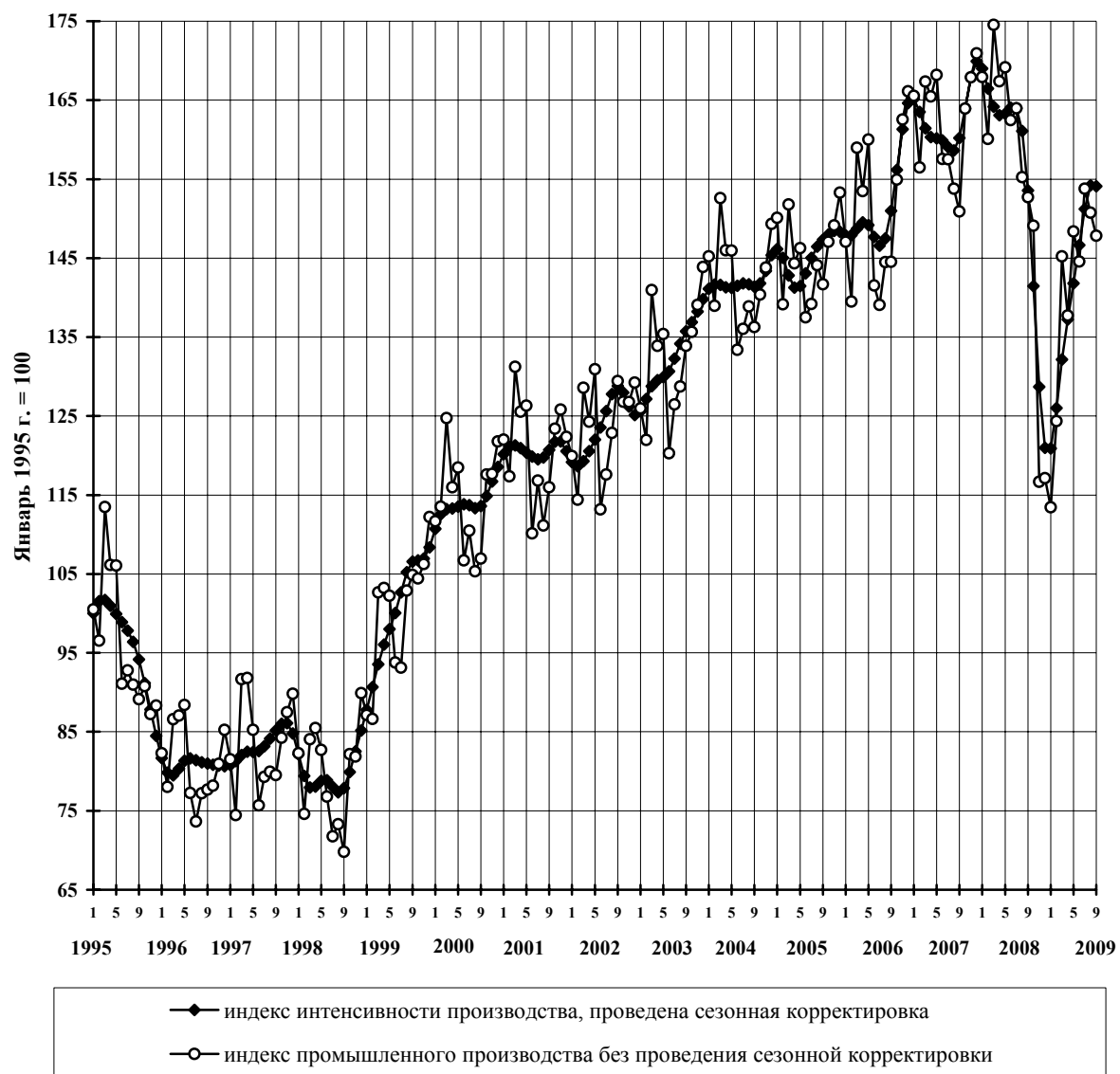


- ◆ индекс интенсивности производства, проведена сезонная корректировка
- индекс промышленного производства без проведения сезонной корректировки

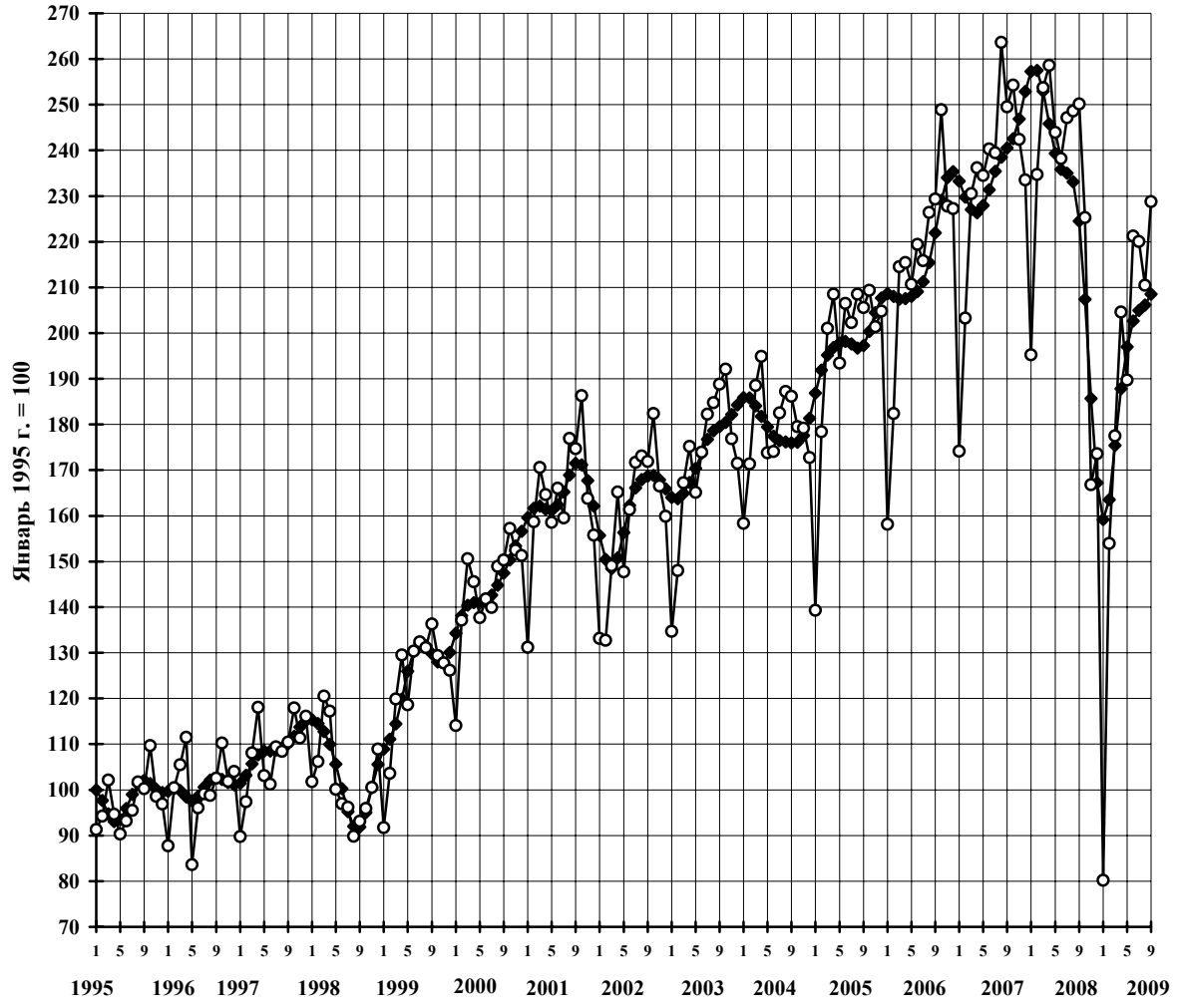
## ПРОИЗВОДСТВО КОКСА И НЕФТЕПРОДУКТОВ



## ХИМИЧЕСКОЕ ПРОИЗВОДСТВО



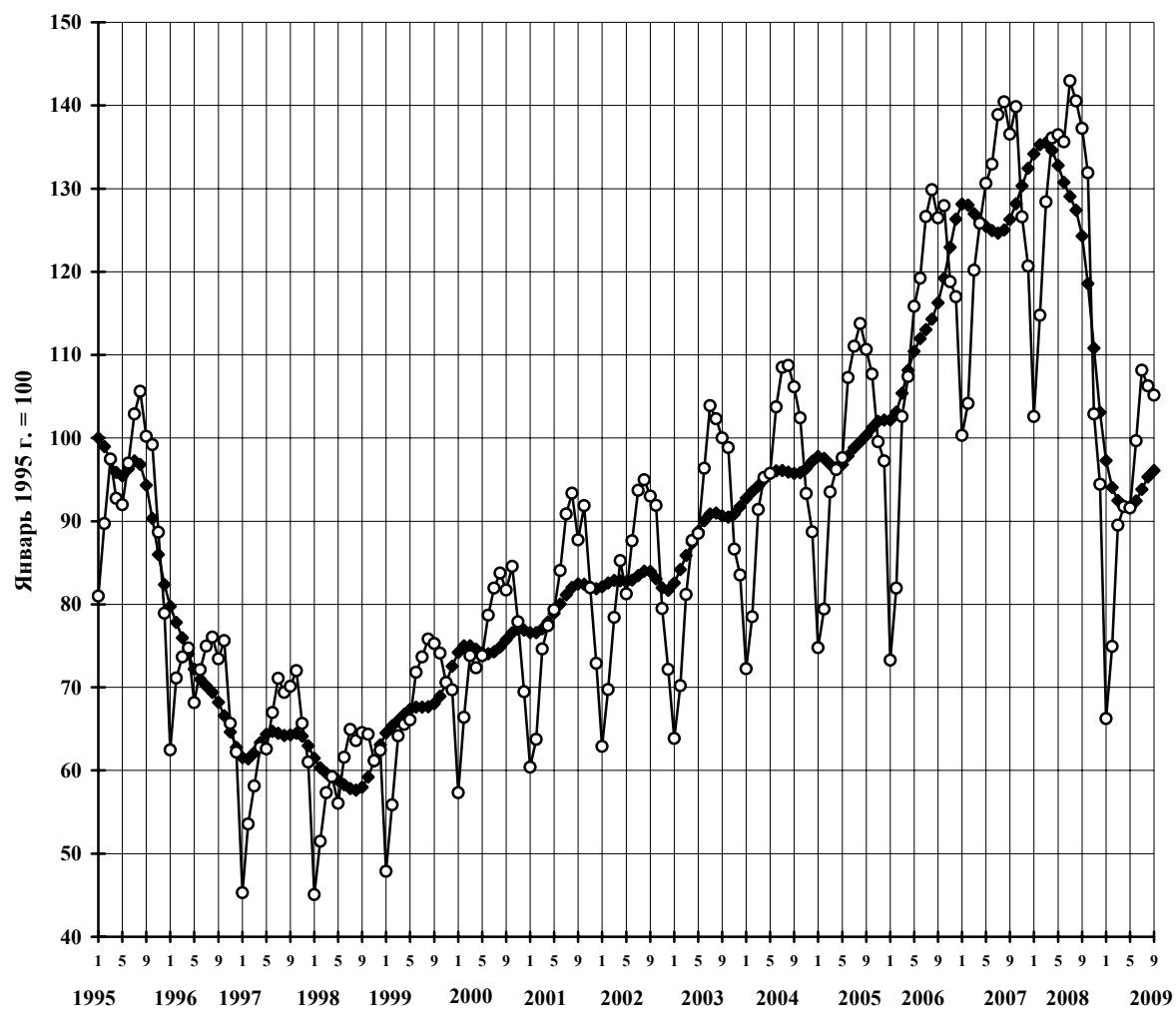
### ПРОИЗВОДСТВО РЕЗИНОВЫХ И ПЛАСТМАССОВЫХ ИЗДЕЛИЙ



—◆— индекс интенсивности производства, проведена сезонная корректировка  
—○— индекс промышленного производства без проведения сезонной корректировки



## ПРОИЗВОДСТВО ПРОЧИХ НЕМЕТАЛЛИЧЕСКИХ МИНЕРАЛЬНЫХ ПРОДУКТОВ

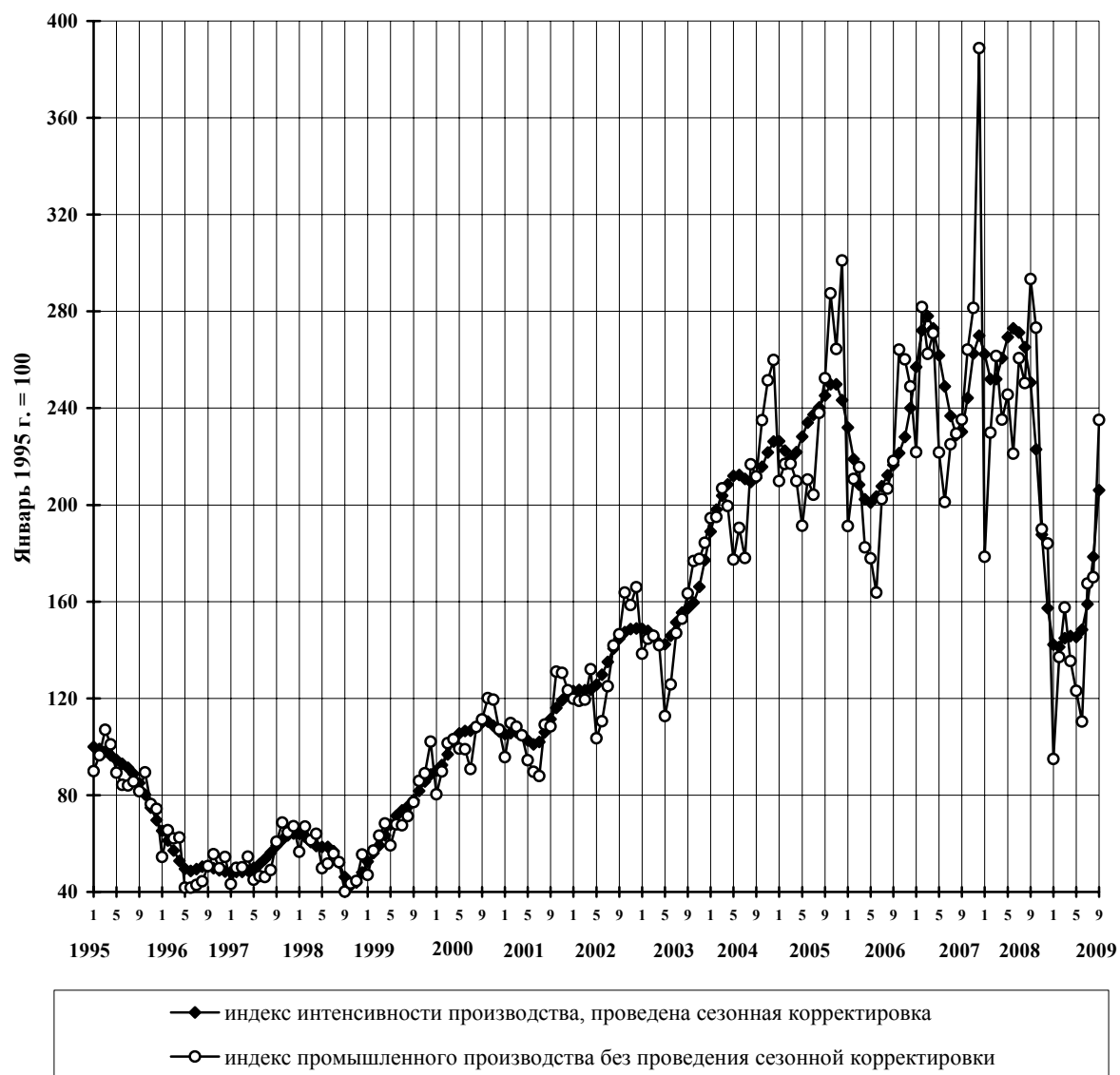


- ◆ индекс интенсивности производства, проведена сезонная корректировка
- индекс промышленного производства без проведения сезонной корректировки



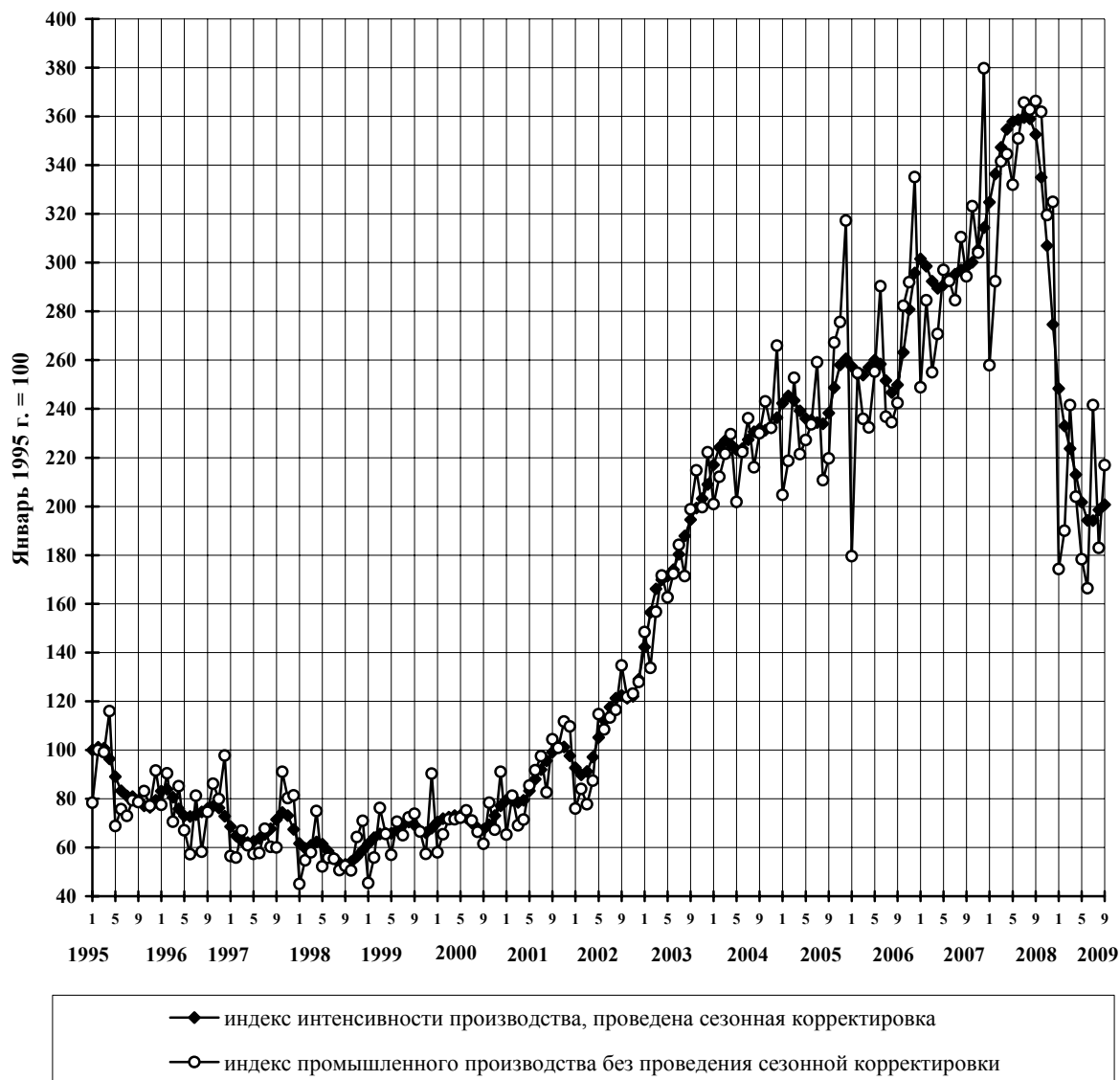


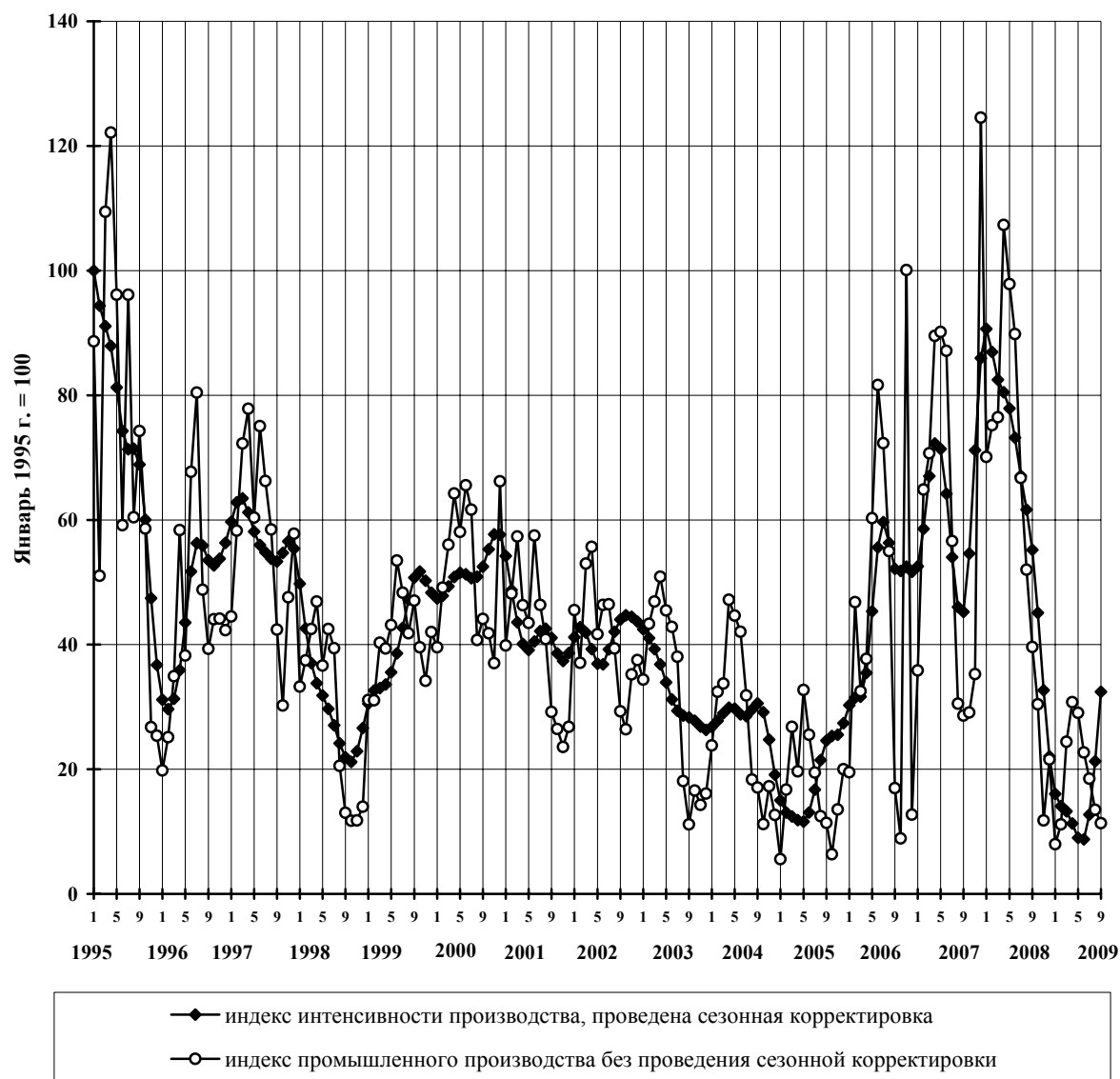
### ПРОИЗВОДСТВО ЭЛЕКТРООБОРУДОВАНИЯ, ЭЛЕКТРОННОГО И ОПТИЧЕСКОГО ОБОРУДОВАНИЯ



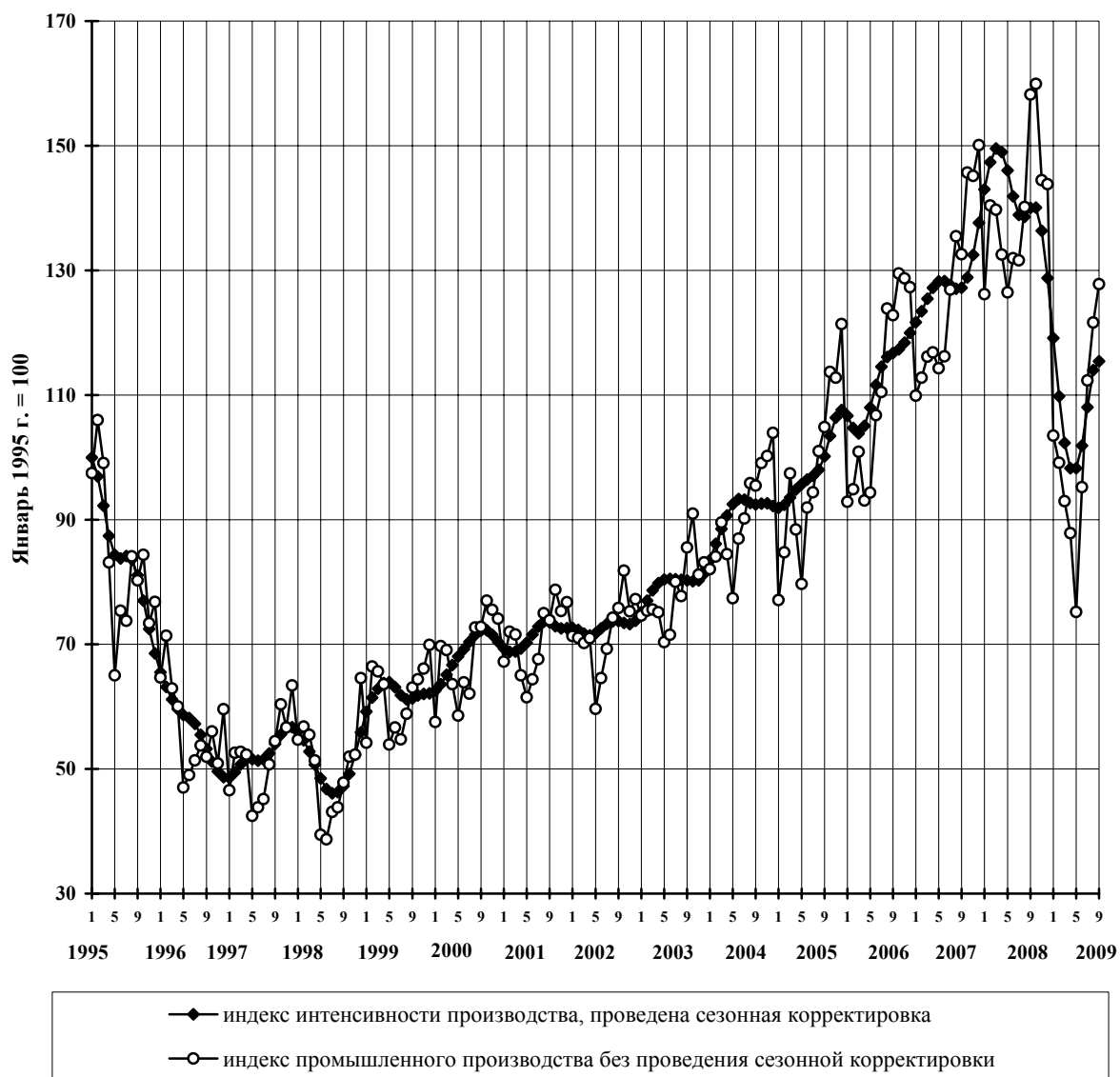


## ПРОИЗВОДСТВО ЖЕЛЕЗНОДОРОЖНОГО ПОДВИЖНОГО СОСТАВА (ЛОКОМОТИВОВ, ТРАМВАЙНЫХ МОТОРНЫХ ВАГОНОВ И ПРОЧЕГО ПОДВИЖНОГО СОСТАВА)



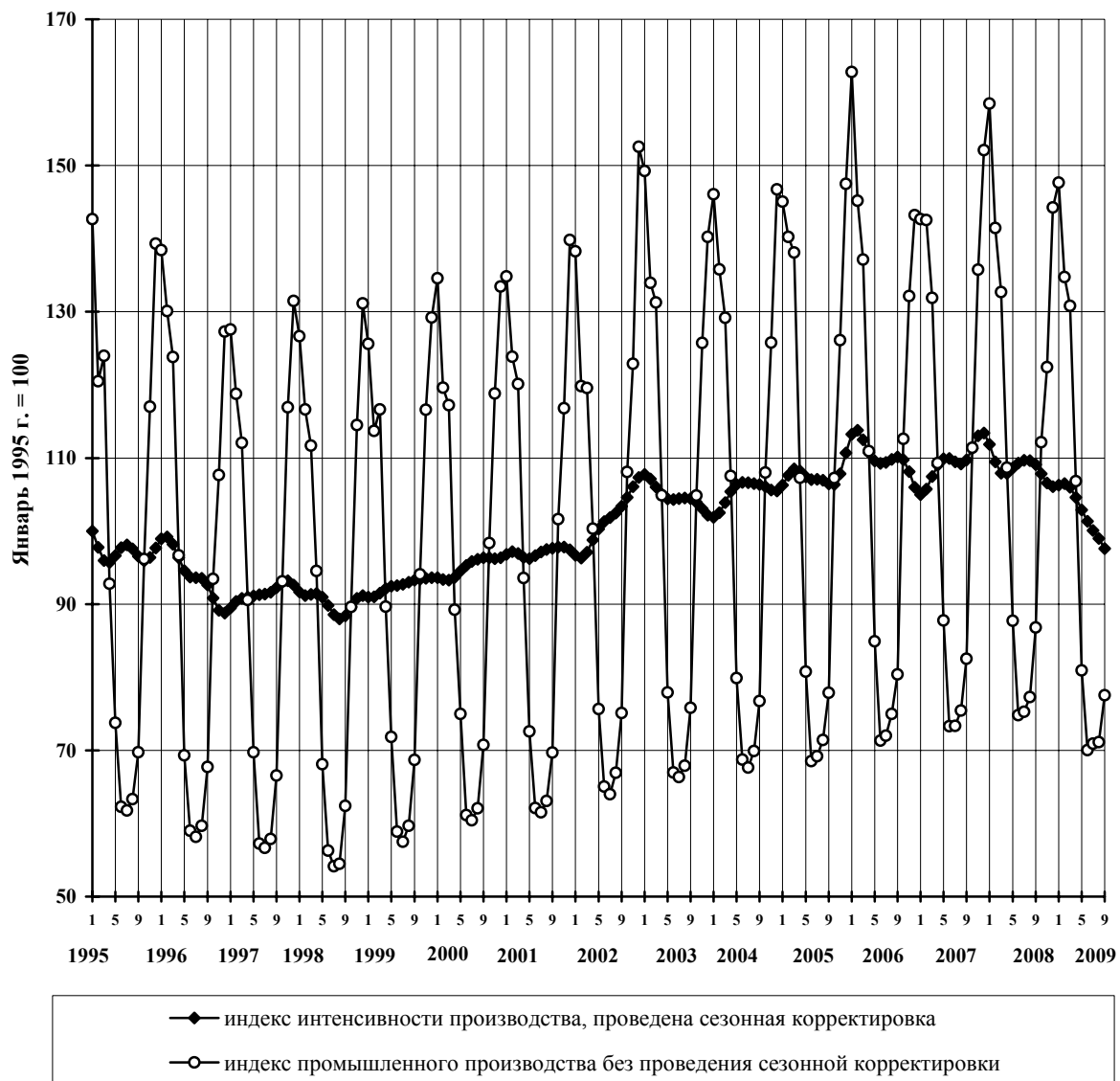
**ПРОИЗВОДСТВО МОТОЦИКЛОВ И ВЕЛОСИПЕДОВ**

**ПРОИЗВОДСТВО МЕБЕЛИ И ПРОЧЕЙ ПРОДУКЦИИ,  
НЕ ВКЛЮЧЕННОЙ В ДРУГИЕ ГРУППИРОВКИ**

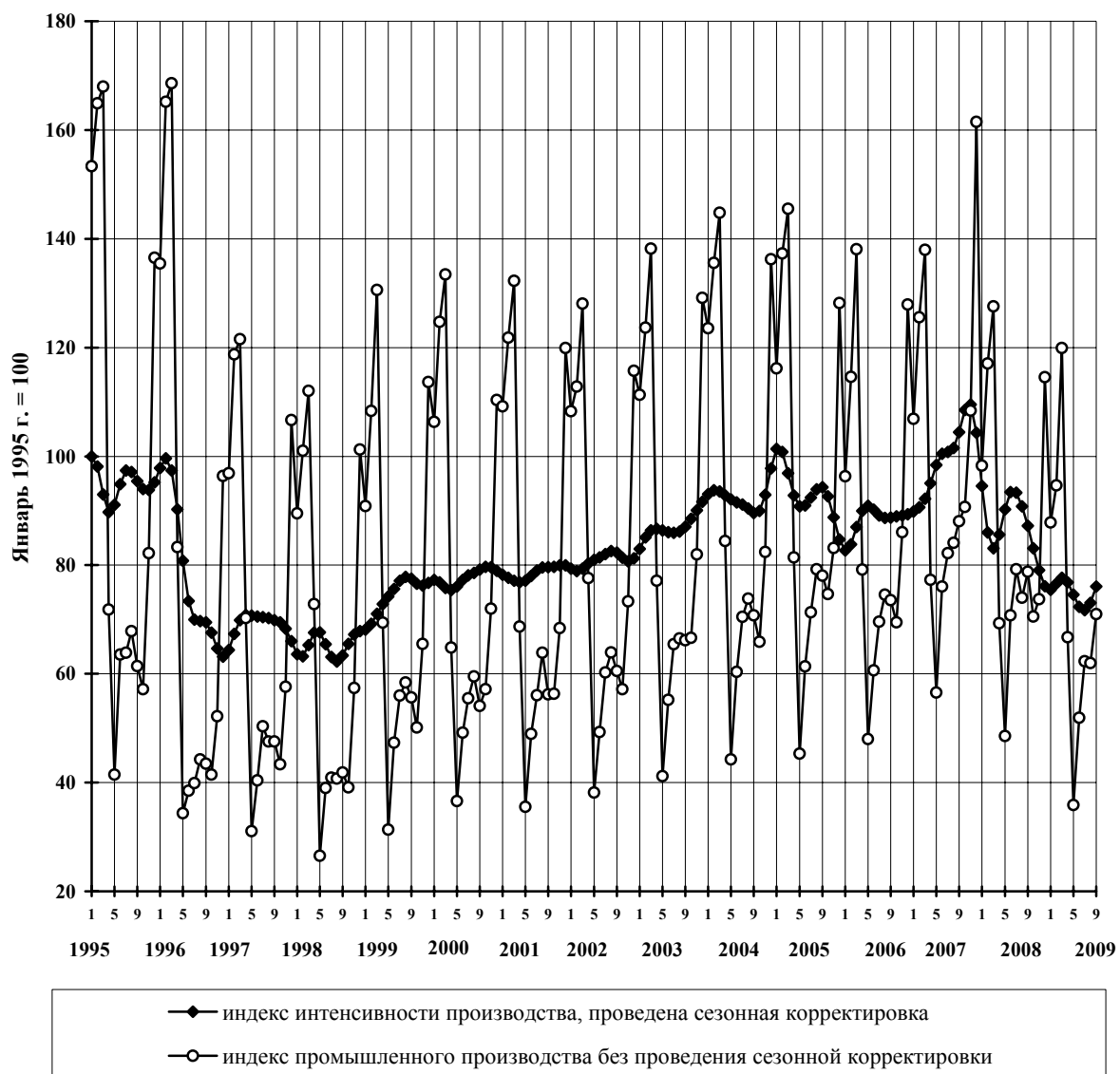




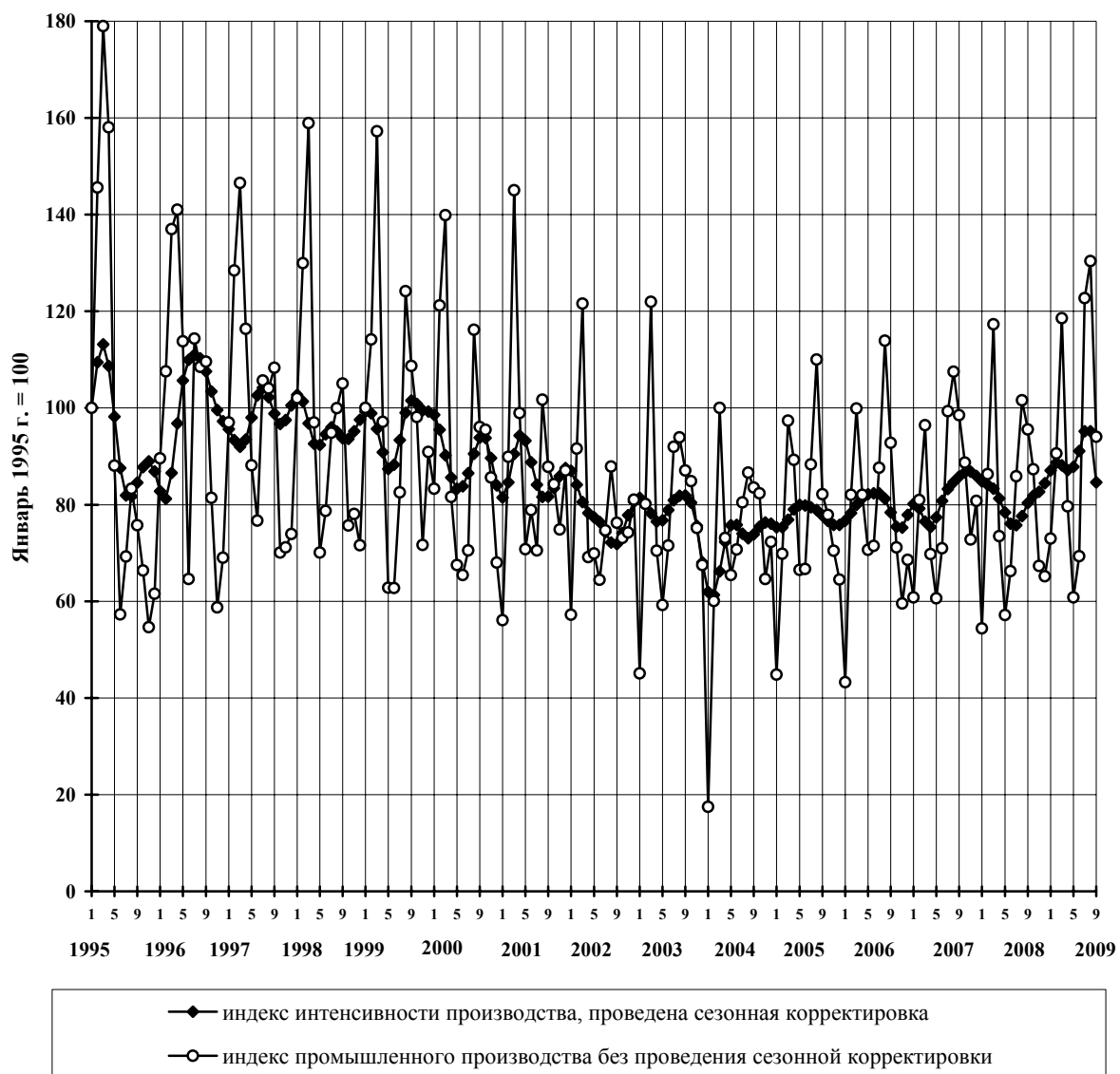
**ПРОИЗВОДСТВО, ПЕРЕДАЧА И РАСПРЕДЕЛЕНИЕ ЭЛЕКТРОЭНЕРГИИ,  
ПАРА И ГОРЯЧЕЙ ВОДЫ (ТЕПЛОЭНЕРГИИ)**



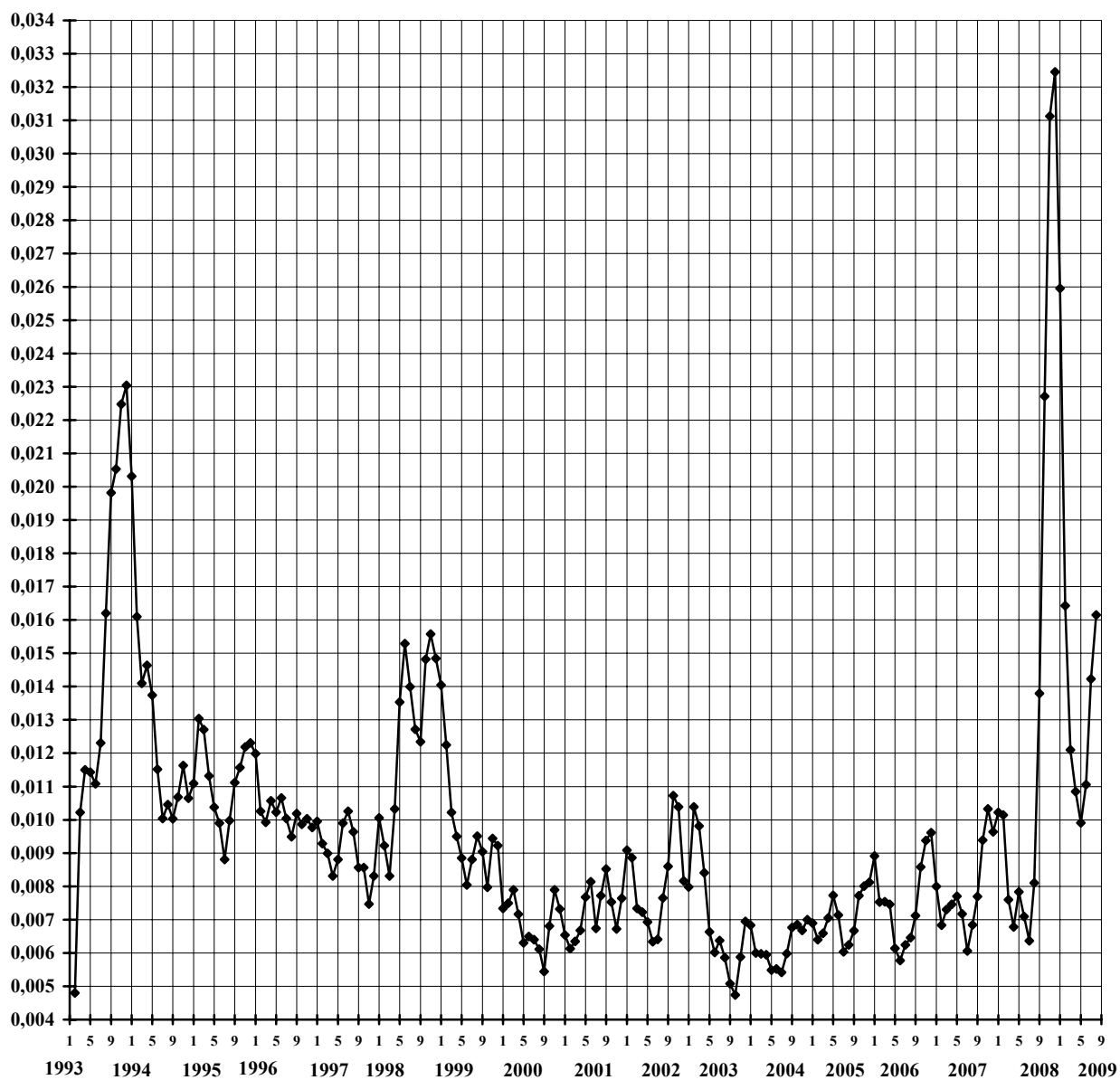
## ЛЕСОЗАГОТОВКИ



## РЫБОЛОВСТВО

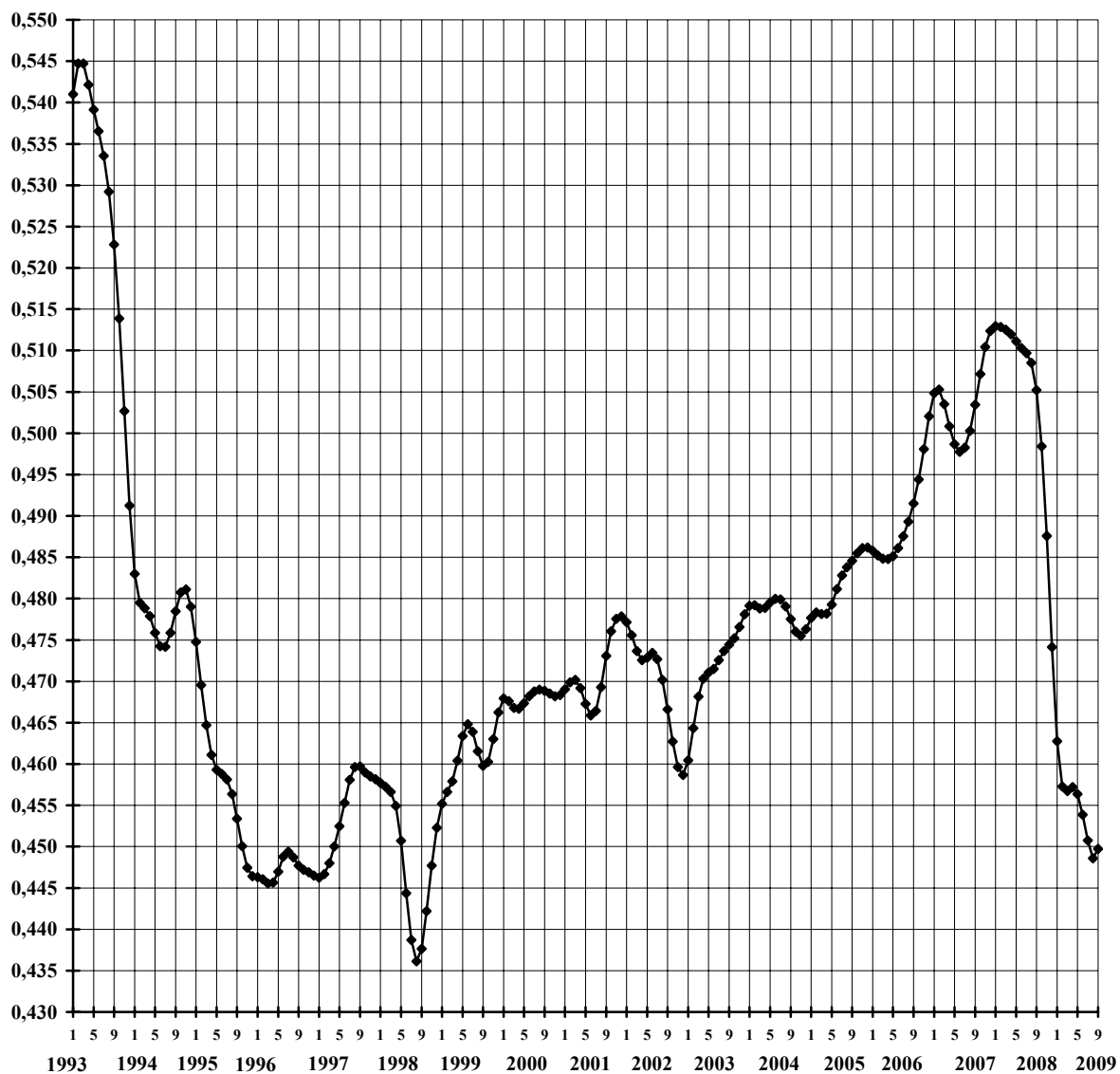


## Коэффициент интенсивности структурных сдвигов



*Коэффициент интенсивности структурных сдвигов показывает, как быстро происходят структурные изменения в промышленности (он определяет их скорость, но не показывает направления структурных сдвигов). Чем больше значение указанного коэффициента, тем быстрее происходят структурные изменения, и наоборот.*

## Индикатор “качества” структуры промышленного производства



Индикатор “качества” структуры промышленного производства дает представление о соотношении в общем объеме выпуска продукции доли отраслей добычи сырья и его первичной переработки, с одной стороны, и доли производства продукции высокой степени переработки, с другой. Чем больше значение этого индикатора, тем выше удельный вес продукции высокой степени переработки. Снижение индикатора свидетельствует о возрастании доли отраслей добычи и первичной переработки сырья.