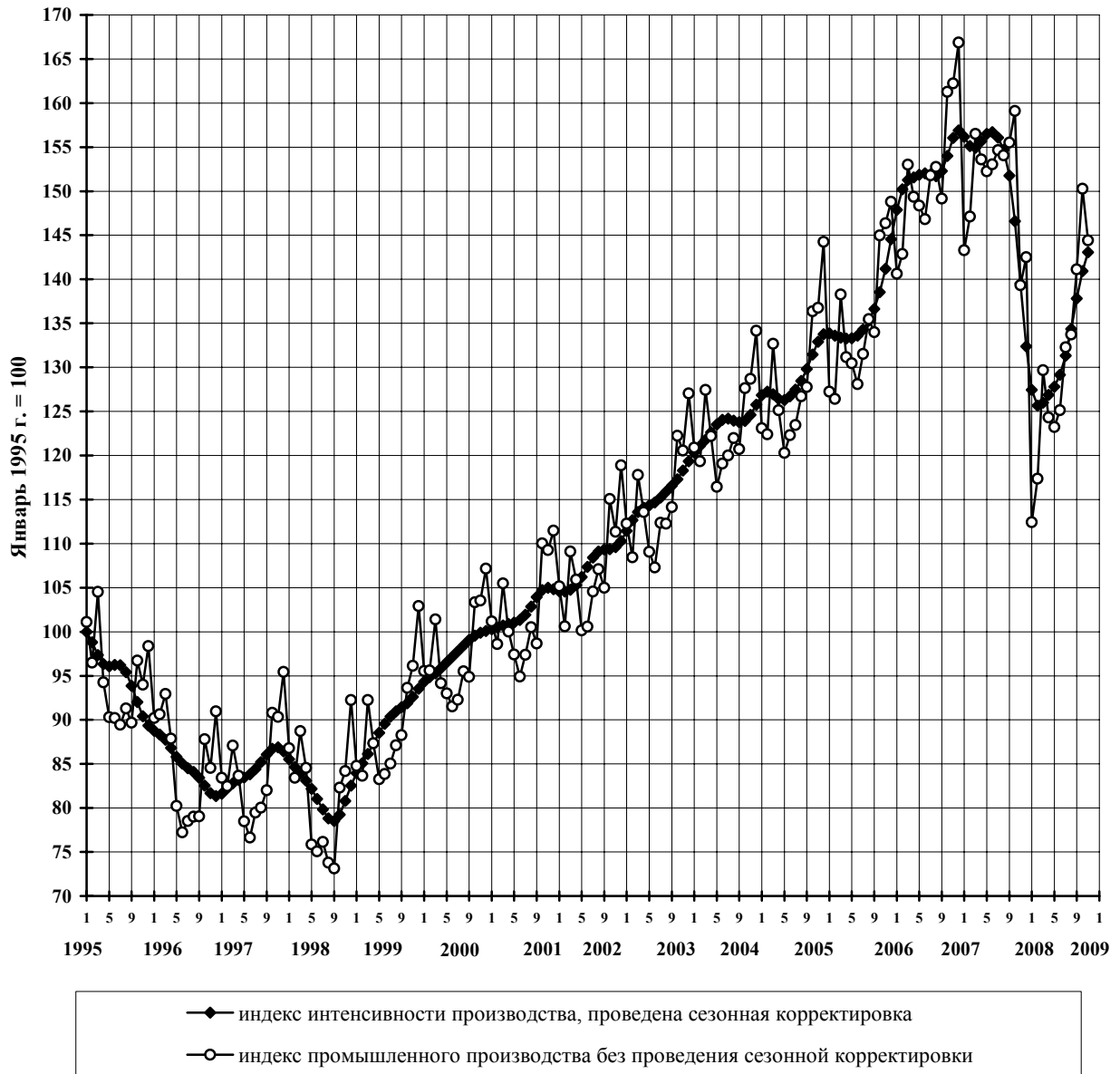
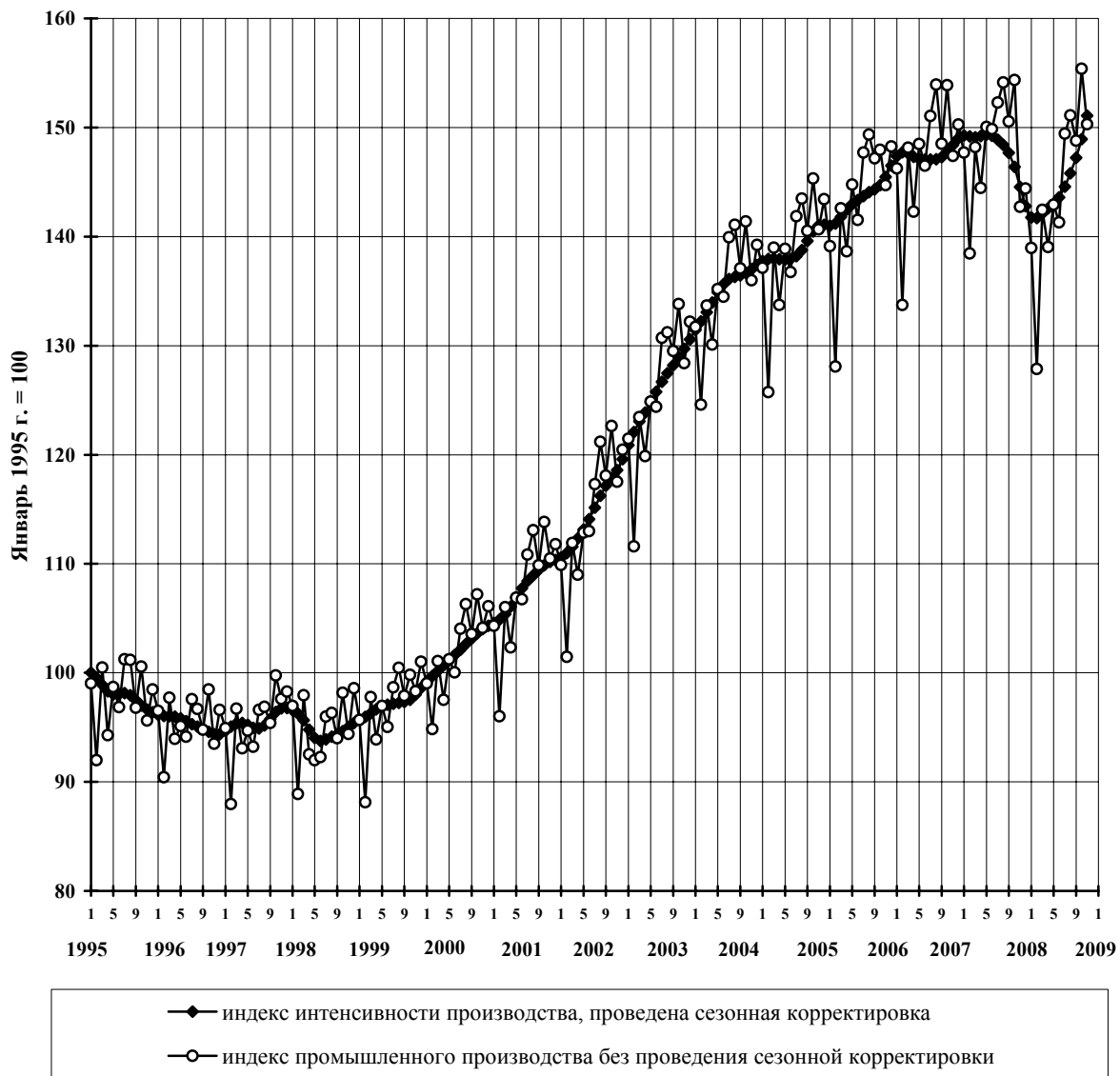


## Помесячная динамика индекса интенсивности промышленного производства

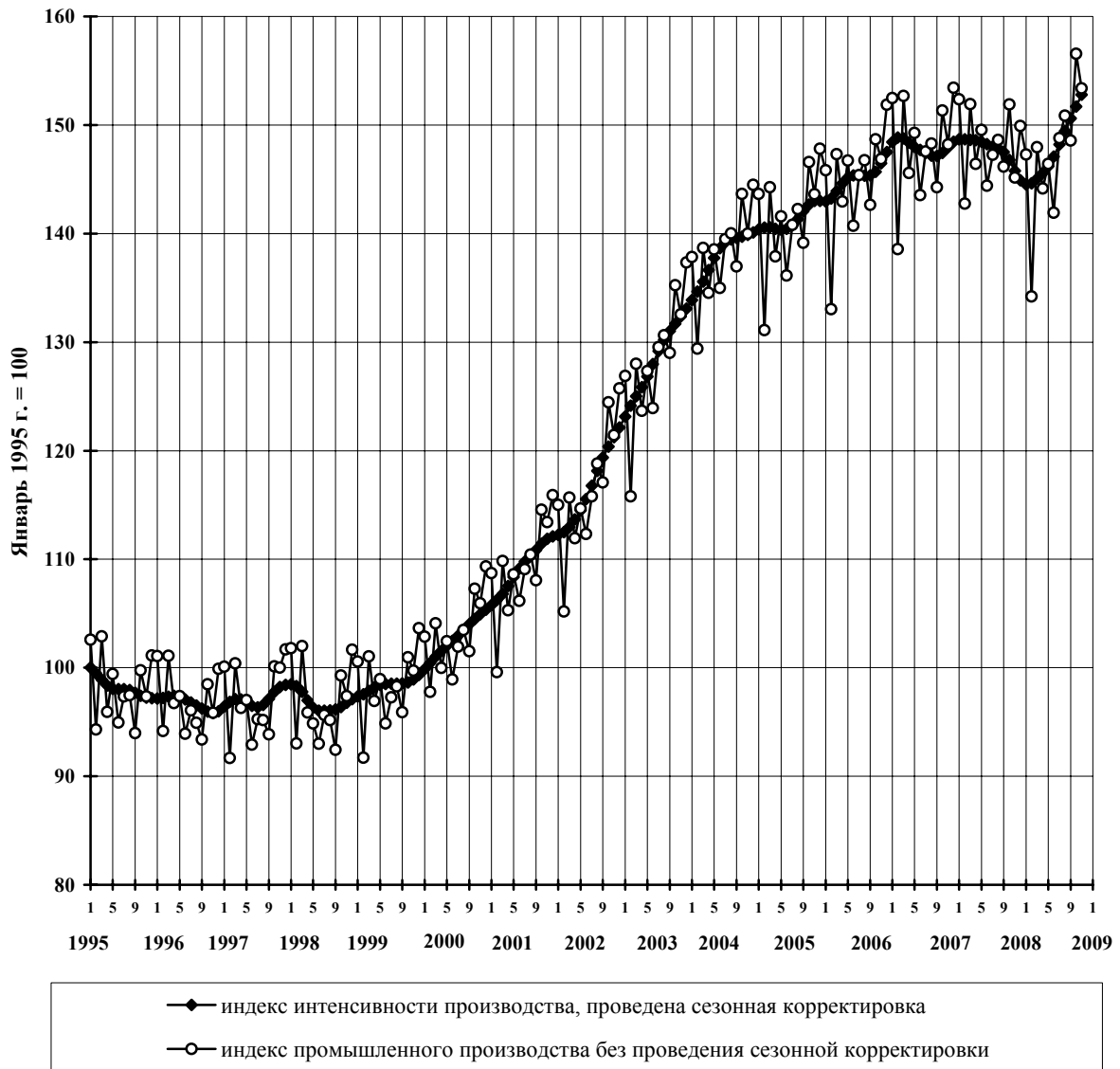
ПРОМЫШЛЕННОЕ ПРОИЗВОДСТВО – ВСЕГО



## ДОБЫЧА ПОЛЕЗНЫХ ИСКОПАЕМЫХ

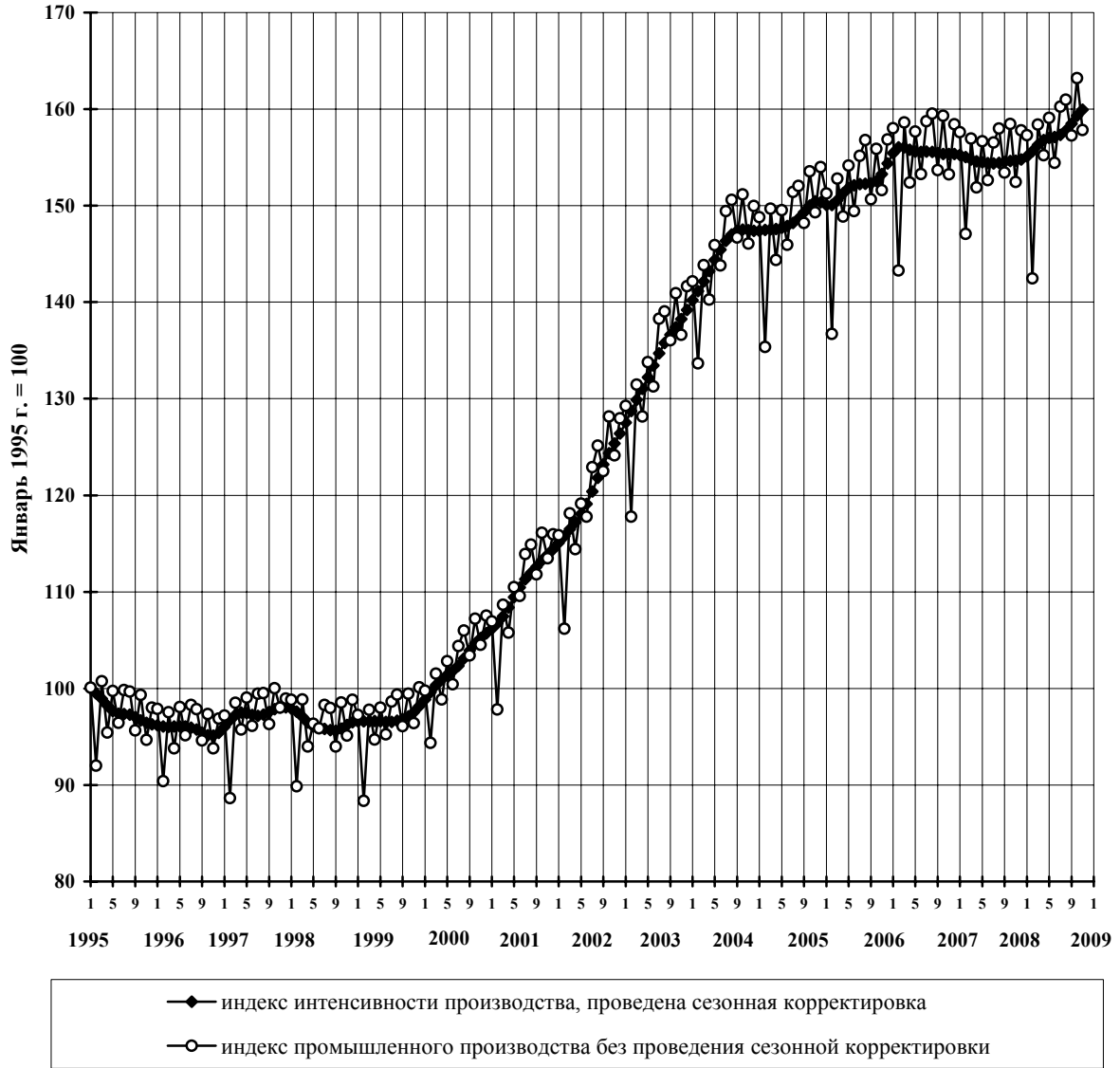


## ДОБЫЧА ТОПЛИВНО-ЭНЕРГЕТИЧЕСКИХ ПОЛЕЗНЫХ ИСКОПАЕМЫХ

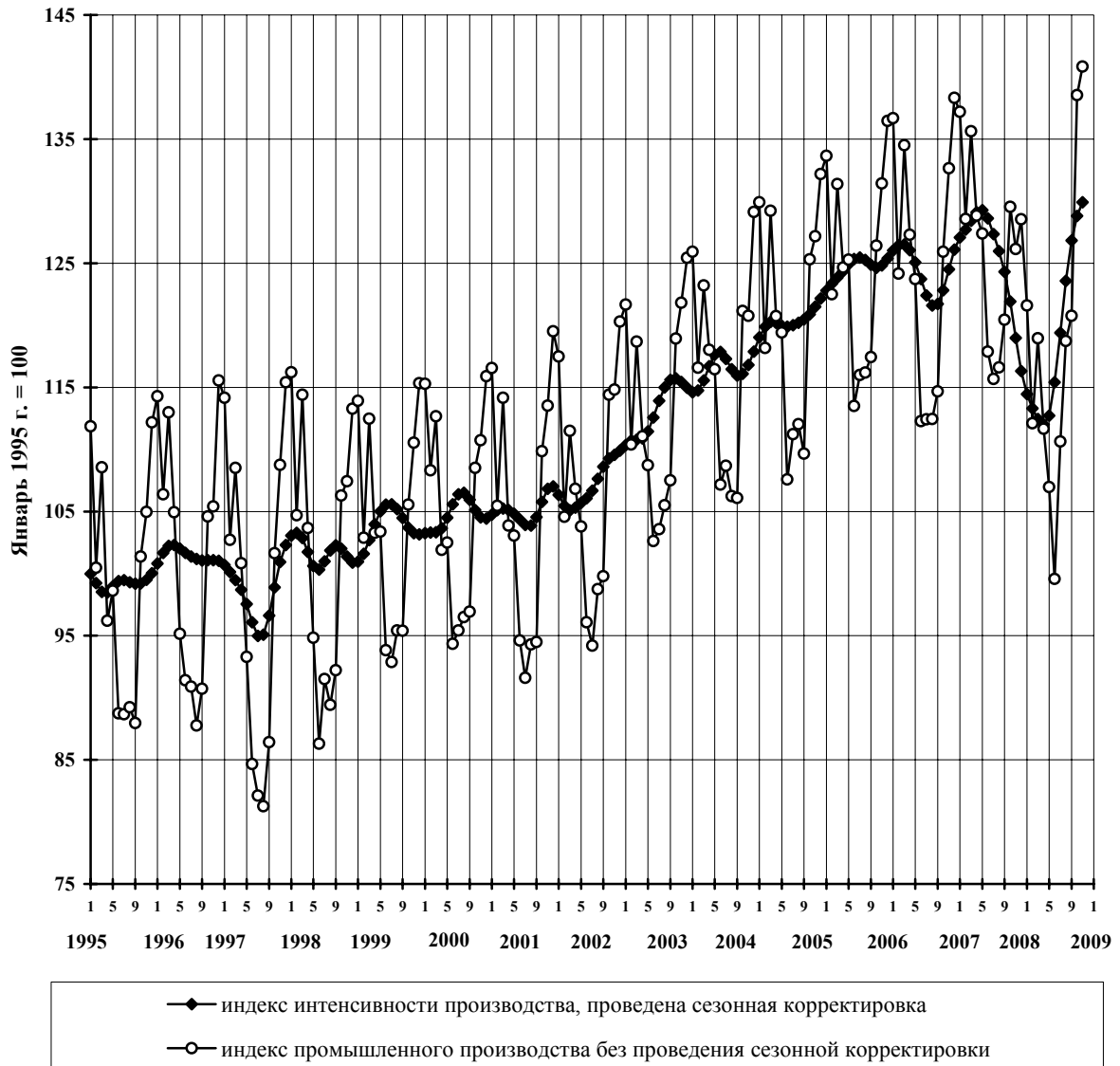




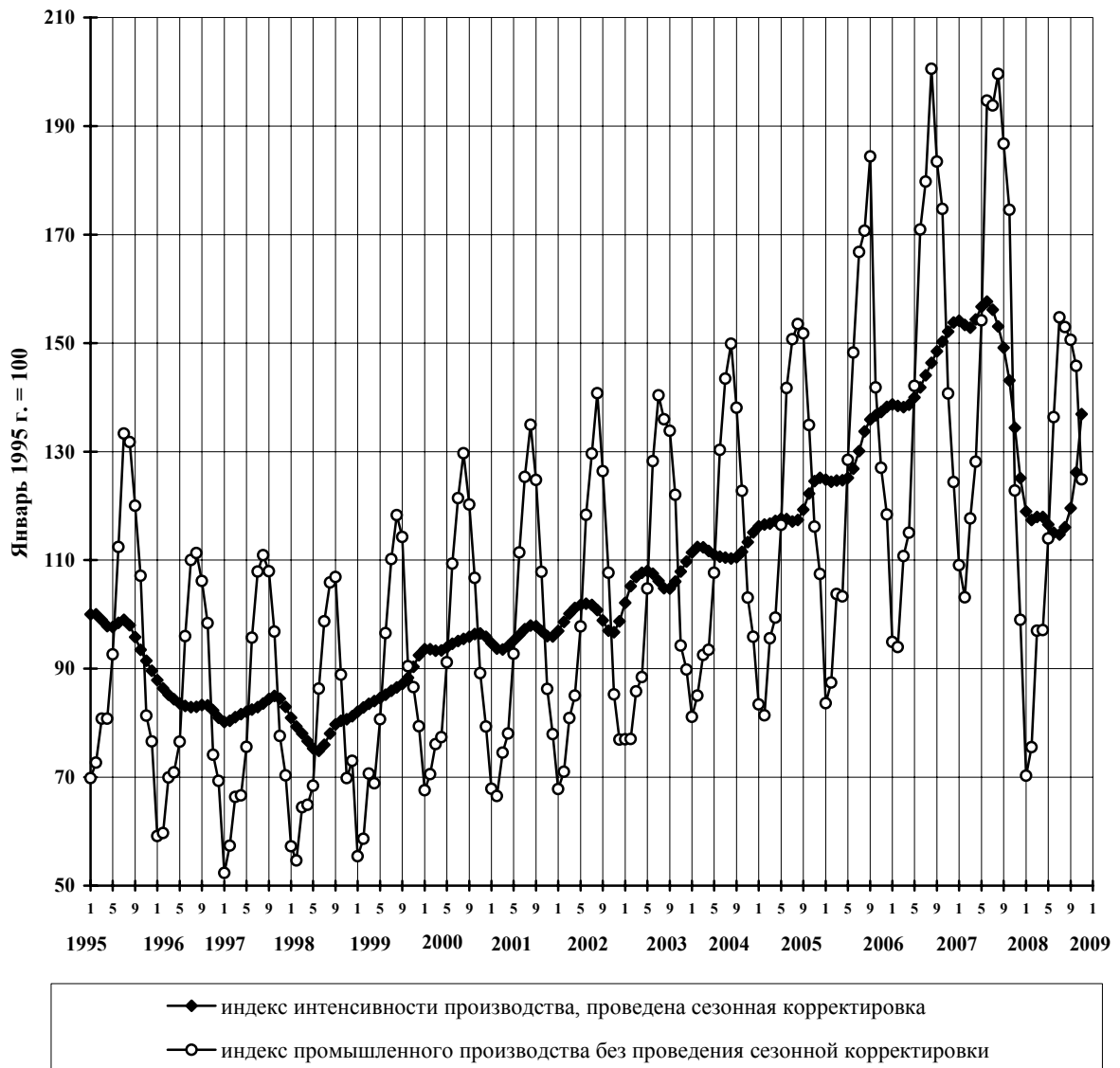
## ДОБЫЧА СЫРОЙ НЕФТИ И НЕФТЯНОГО (ПОПУТНОГО) ГАЗА



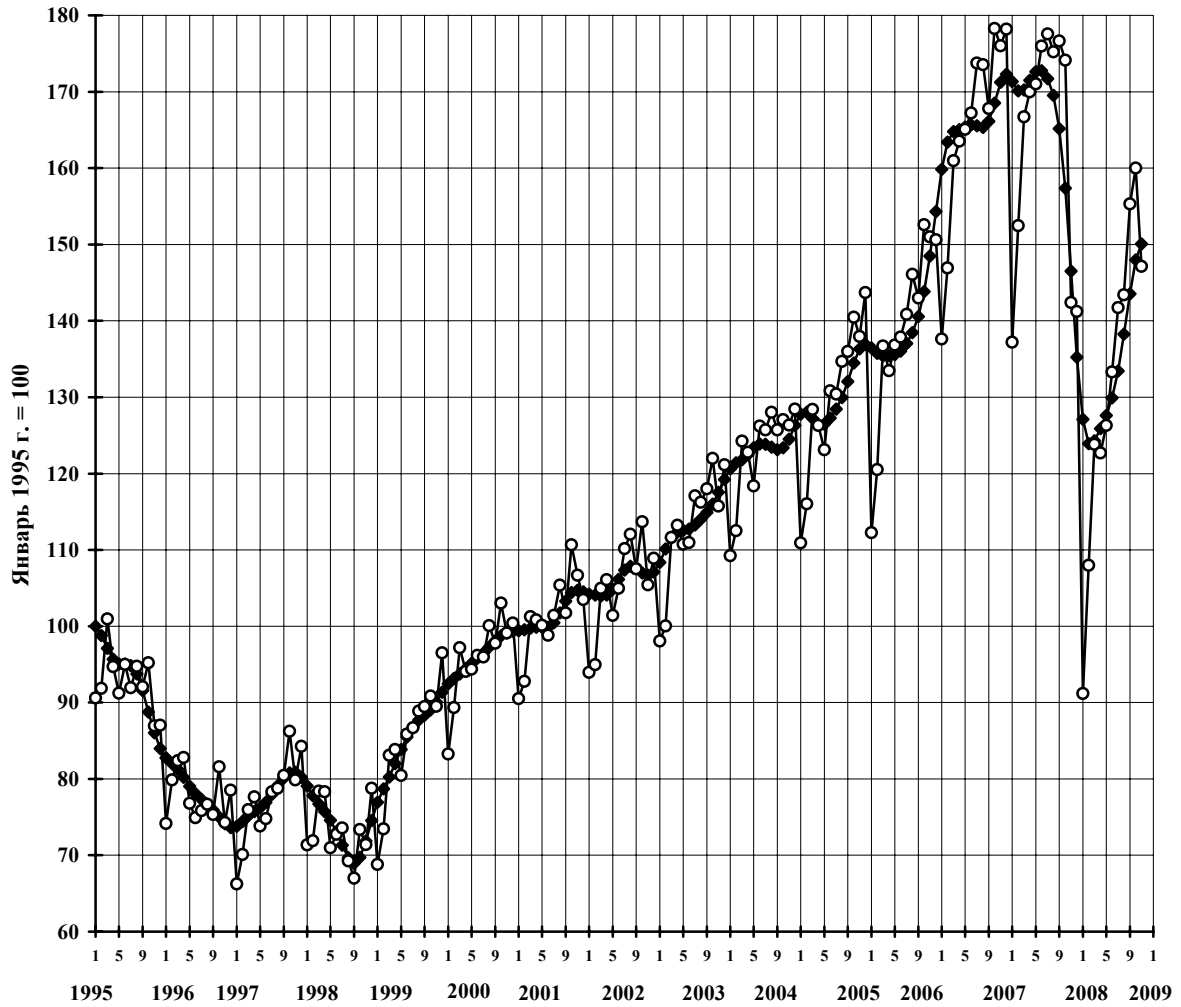
**ДОБЫЧА ПРИРОДНОГО ГАЗА И ГАЗОВОГО КОНДЕНСАТА;  
СЖИЖЕНИЕ И РЕГАЗИФИКАЦИЯ ПРИРОДНОГО ГАЗА  
ДЛЯ ТРАНСПОРТИРОВАНИЯ**



ДОБЫЧА ПОЛЕЗНЫХ ИСКОПАЕМЫХ, КРОМЕ ТОПЛИВНО-ЭНЕРГЕТИЧЕСКИХ

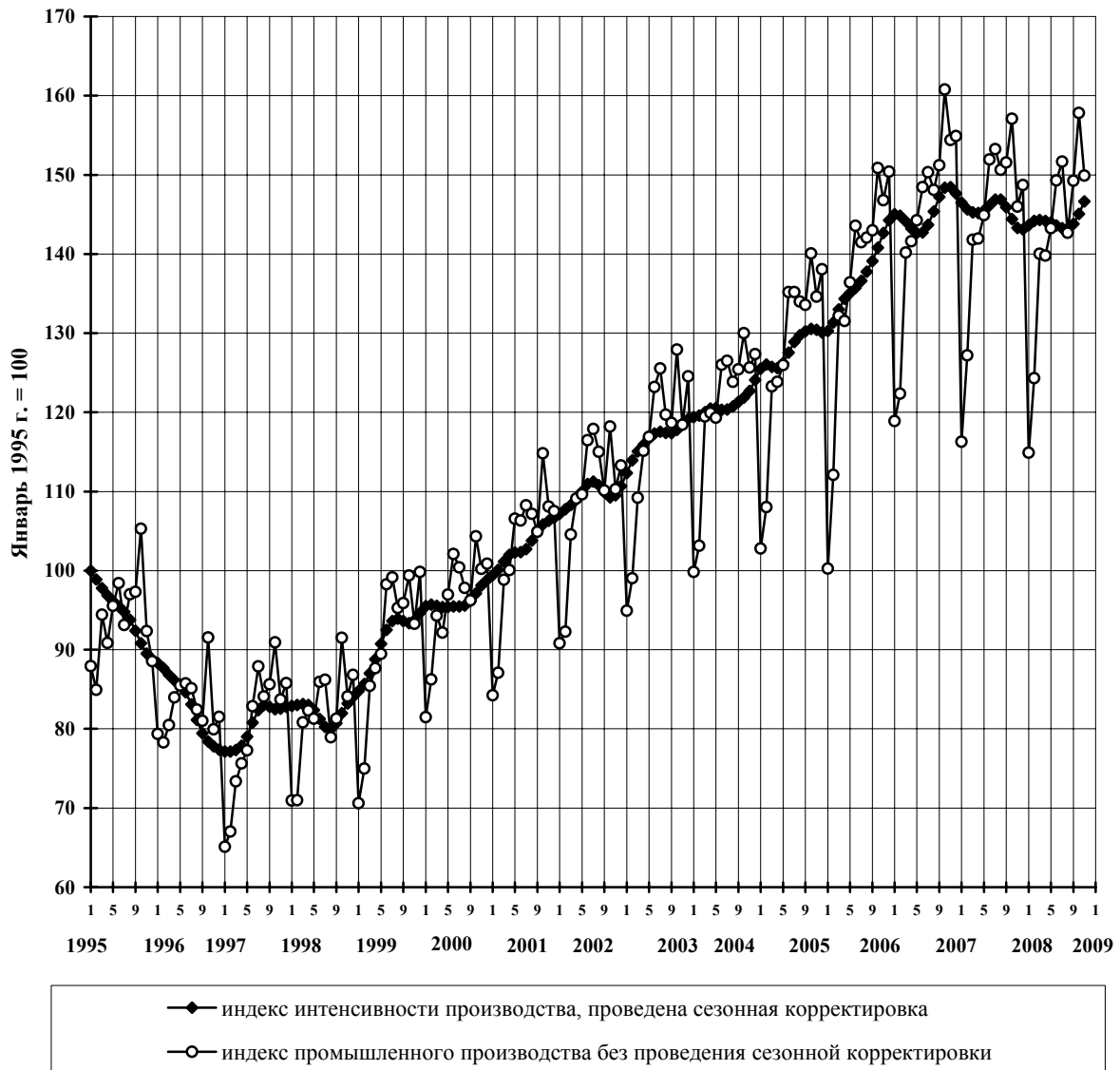


## ОБРАБАТЫВАЮЩИЕ ПРОИЗВОДСТВА

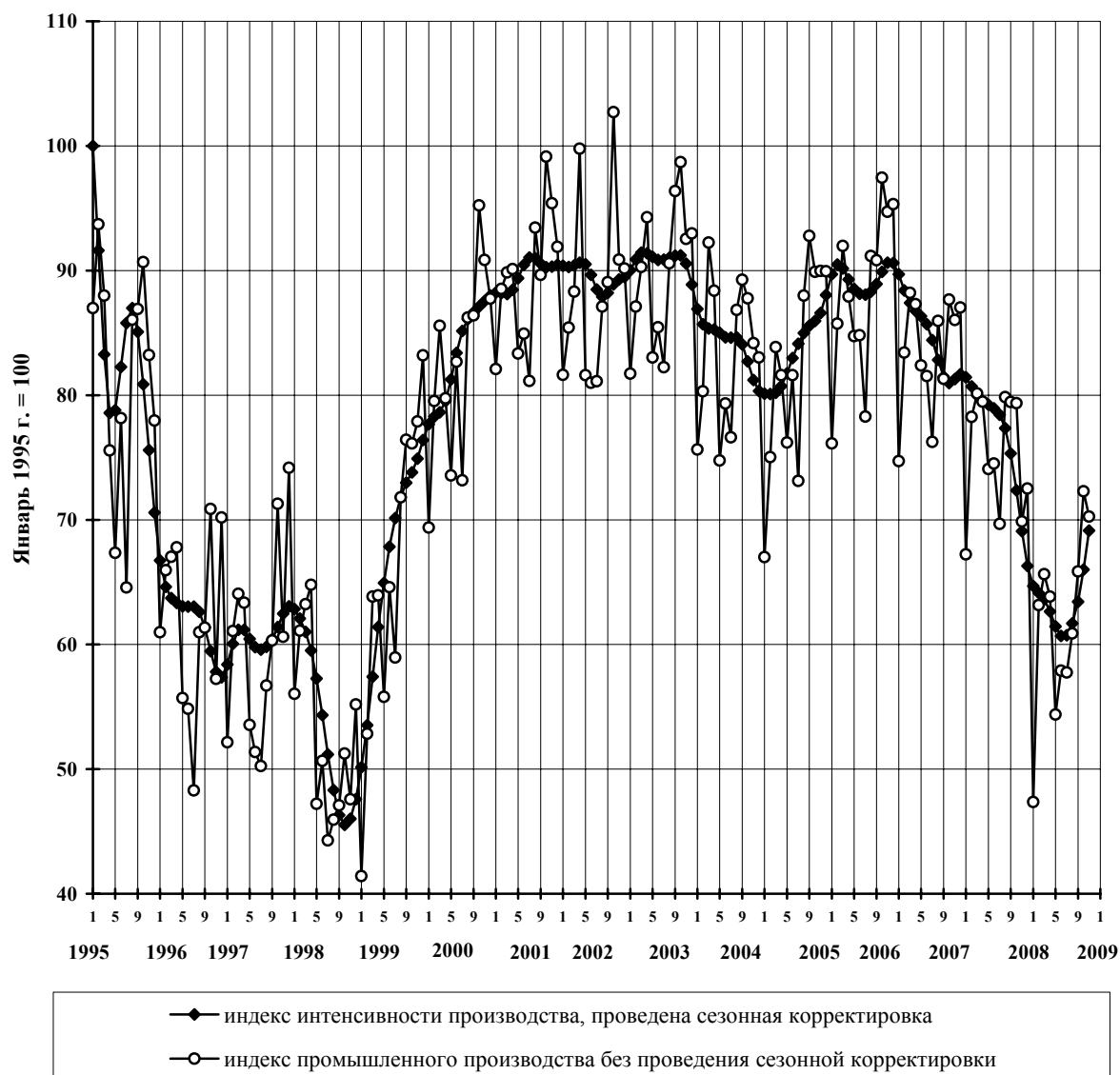


- ◆ индекс интенсивности производства, проведена сезонная корректировка
- индекс промышленного производства без проведения сезонной корректировки

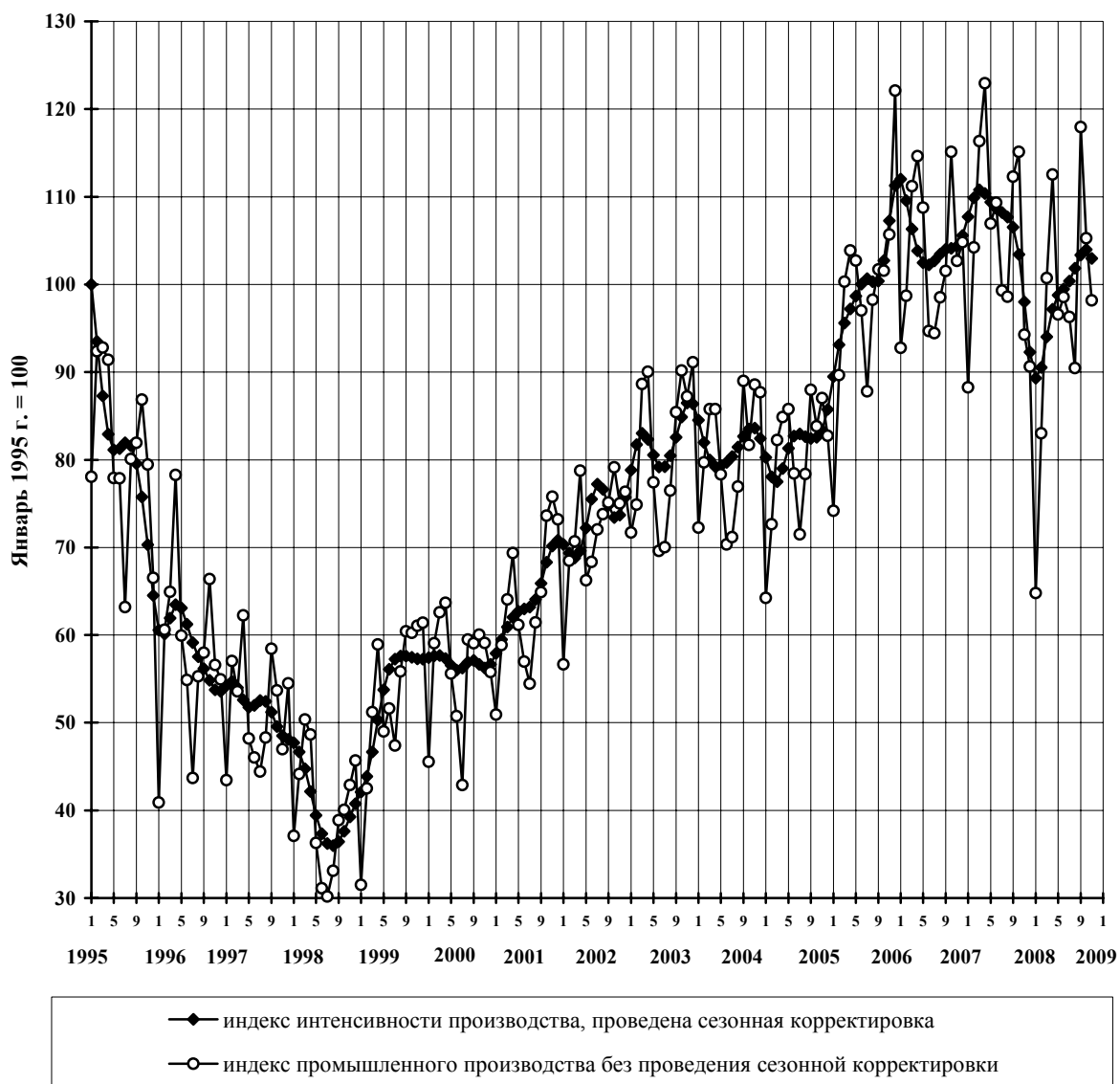


**ПРОИЗВОДСТВО ПИЩЕВЫХ ПРОДУКТОВ, ВКЛЮЧАЯ НАПИТКИ, И ТАБАКА**

## ТЕКСТИЛЬНОЕ И ШВЕЙНОЕ ПРОИЗВОДСТВО

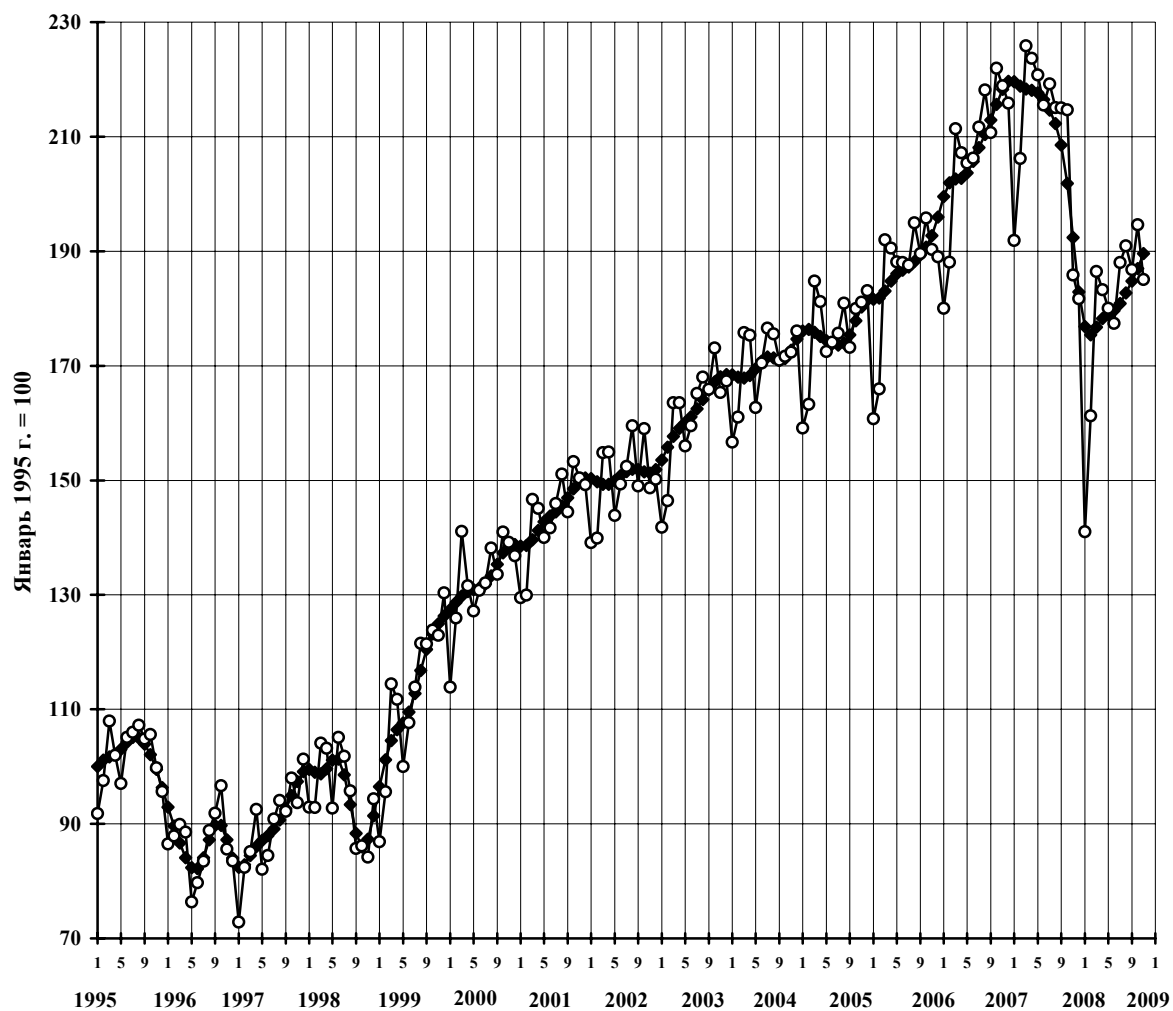


## ПРОИЗВОДСТВО КОЖИ, ИЗДЕЛИЙ ИЗ КОЖИ И ПРОИЗВОДСТВО ОБУВИ





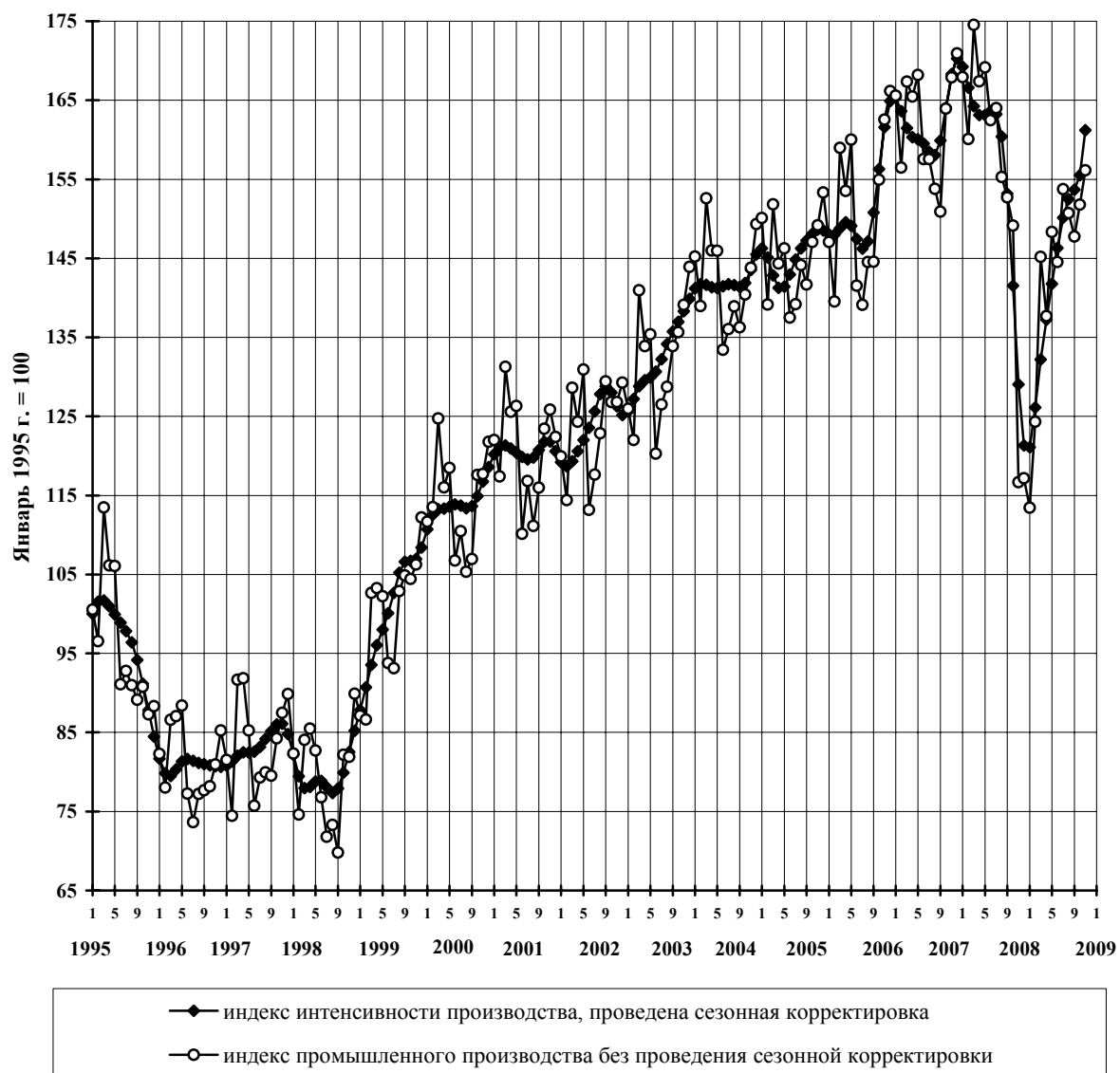
**ЦЕЛЛЮЛОЗНО-БУМАЖНОЕ ПРОИЗВОДСТВО;  
ИЗДАТЕЛЬСКАЯ И ПОЛИГРАФИЧЕСКАЯ ДЕЯТЕЛЬНОСТЬ**



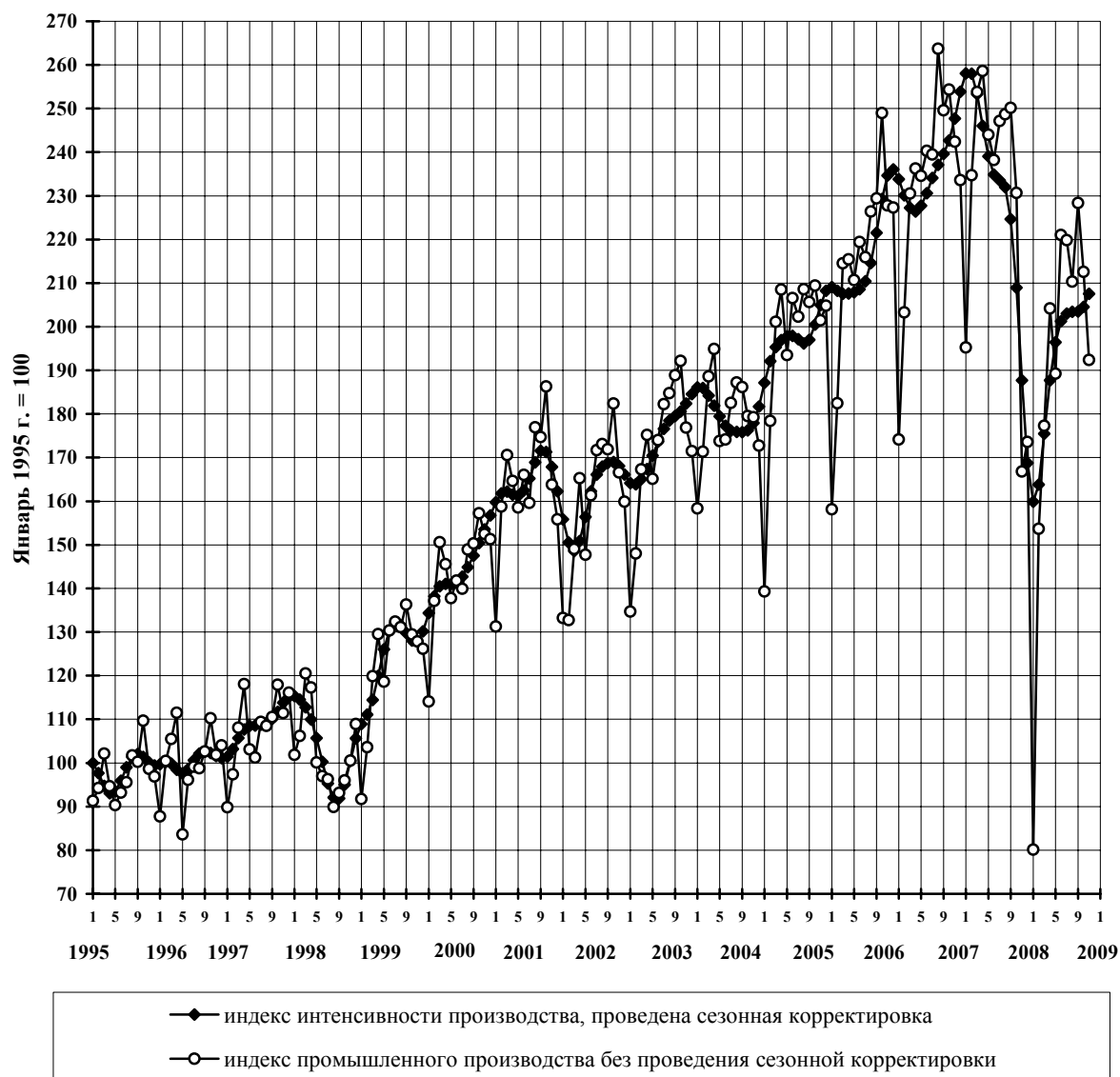
—◆— индекс интенсивности производства, проведена сезонная корректировка  
—○— индекс промышленного производства без проведения сезонной корректировки



## ХИМИЧЕСКОЕ ПРОИЗВОДСТВО



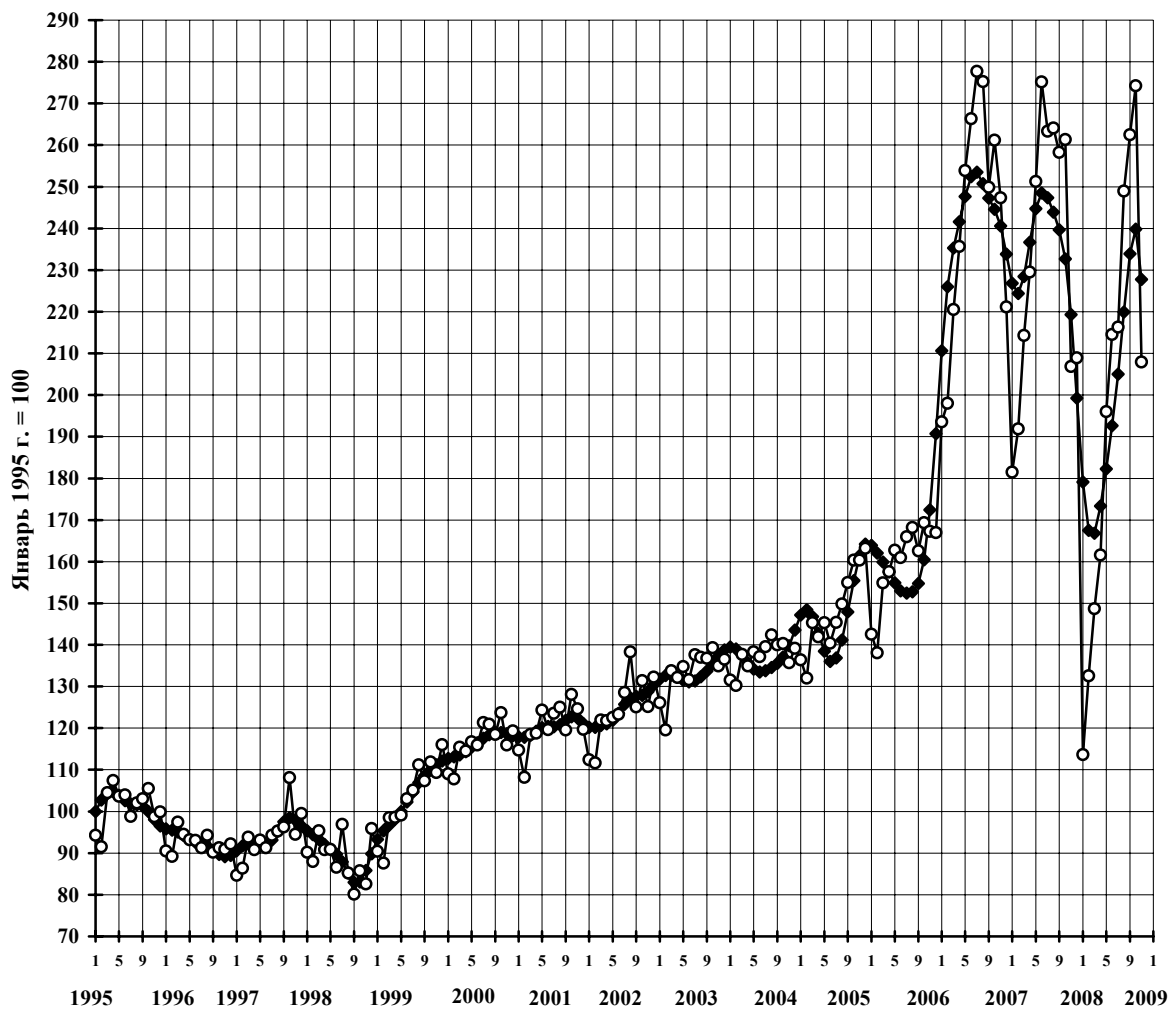
## ПРОИЗВОДСТВО РЕЗИНОВЫХ И ПЛАСТМАССОВЫХ ИЗДЕЛИЙ





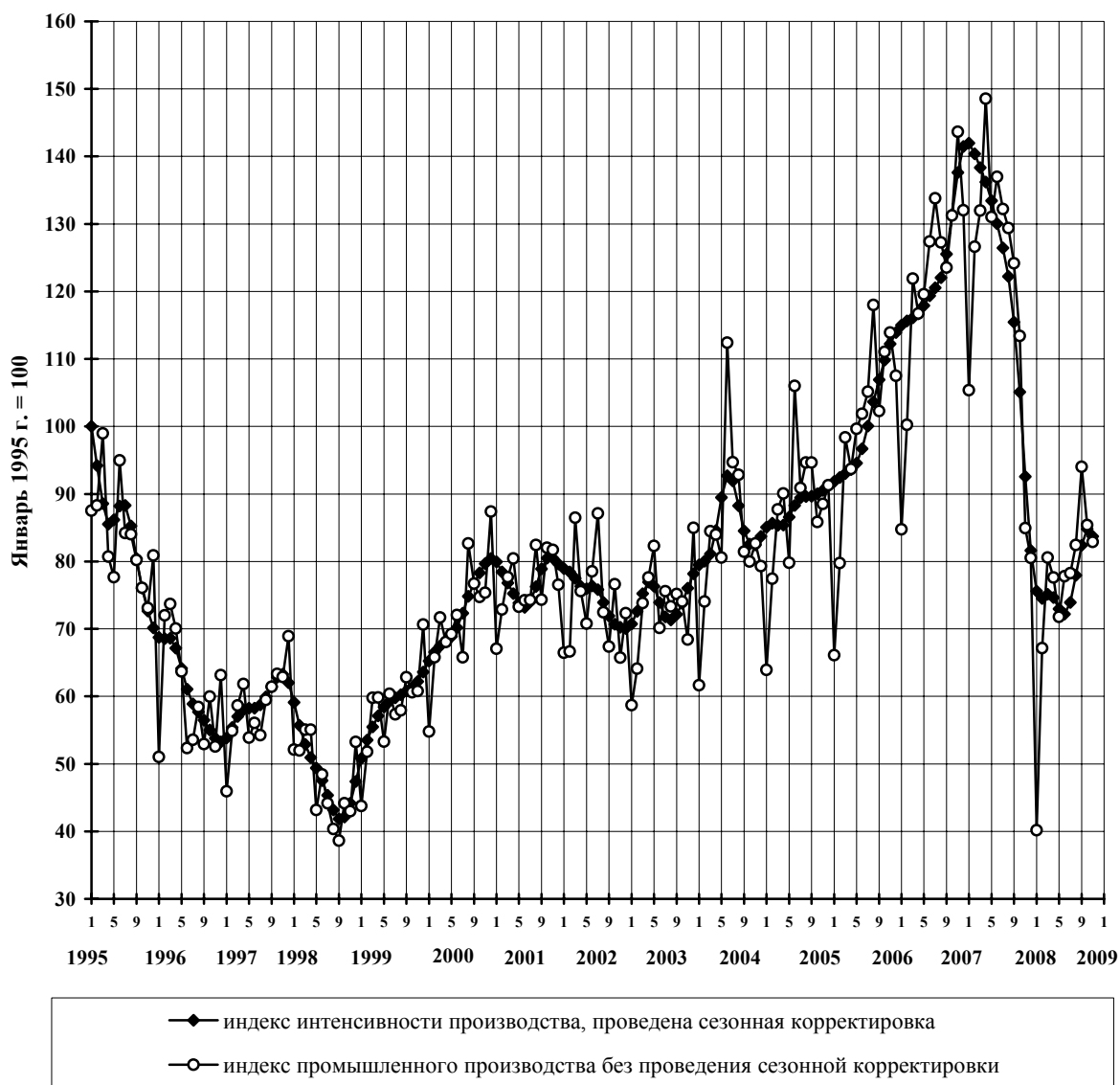


## МЕТАЛЛУРГИЧЕСКОЕ ПРОИЗВОДСТВО И ПРОИЗВОДСТВО ГОТОВЫХ МЕТАЛЛИЧЕСКИХ ИЗДЕЛИЙ



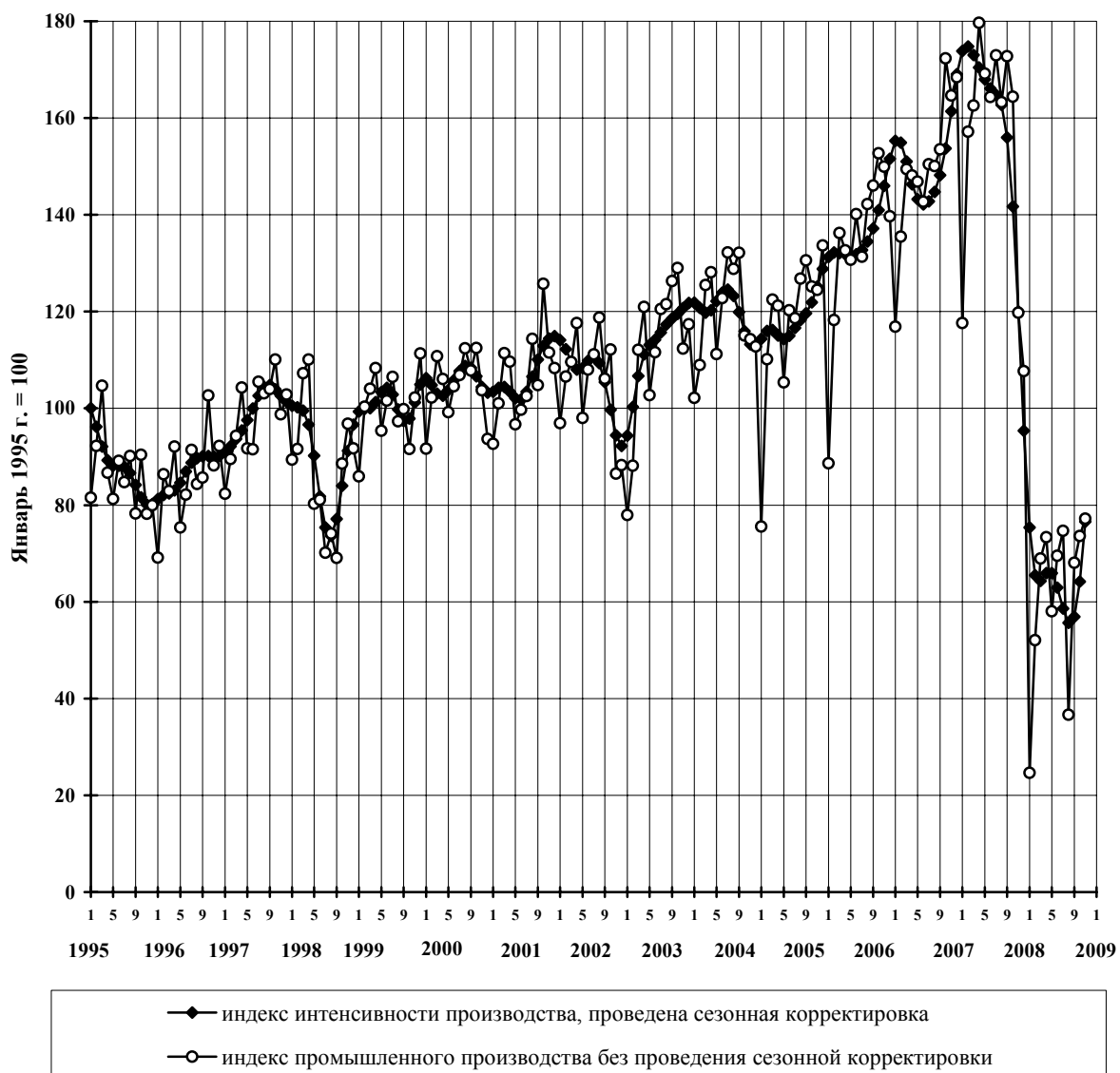
индекс интенсивности производства, проведена сезонная корректировка  
 индекс промышленного производства без проведения сезонной корректировки

## ПРОИЗВОДСТВО МАШИН И ОБОРУДОВАНИЯ

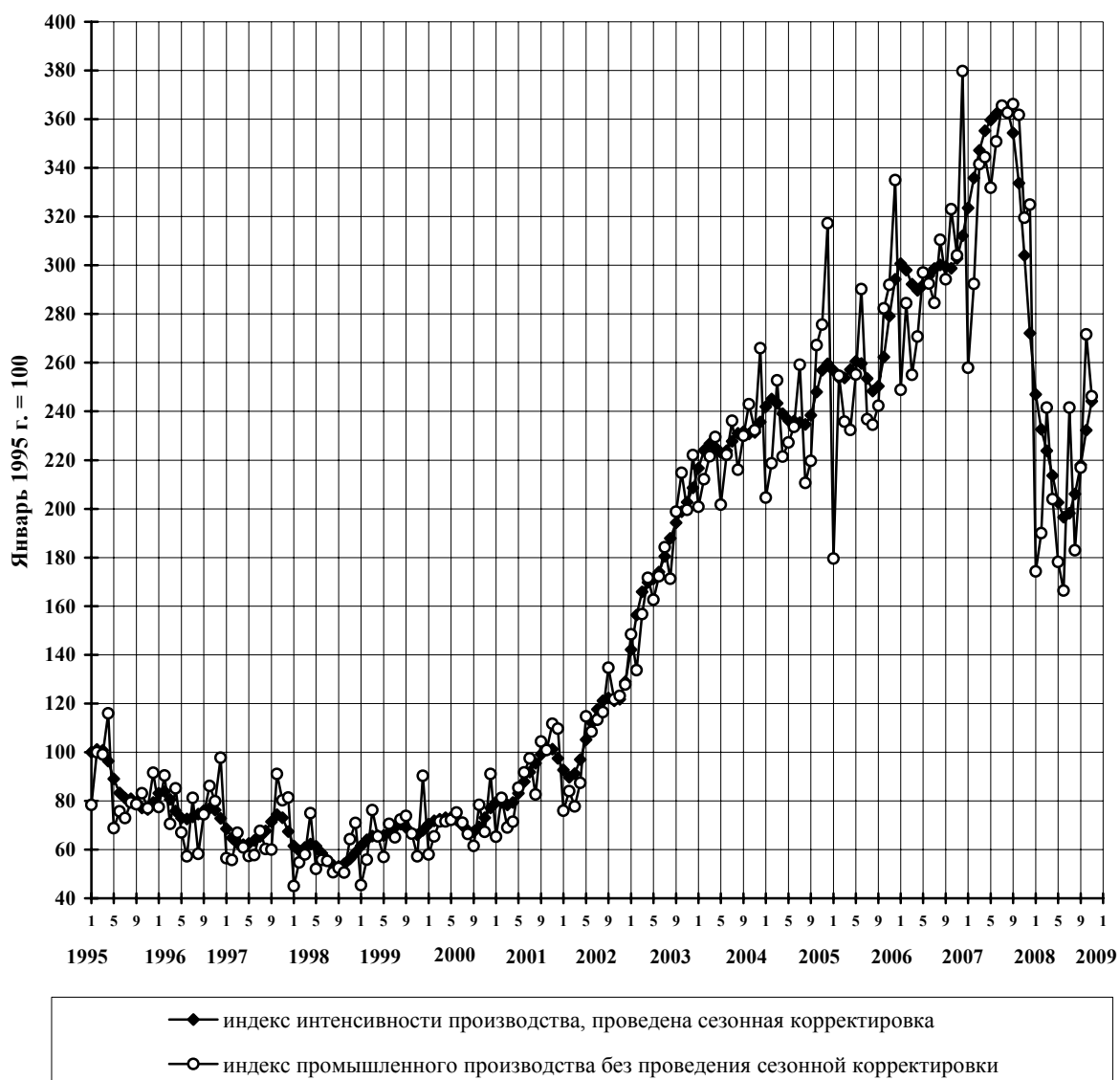




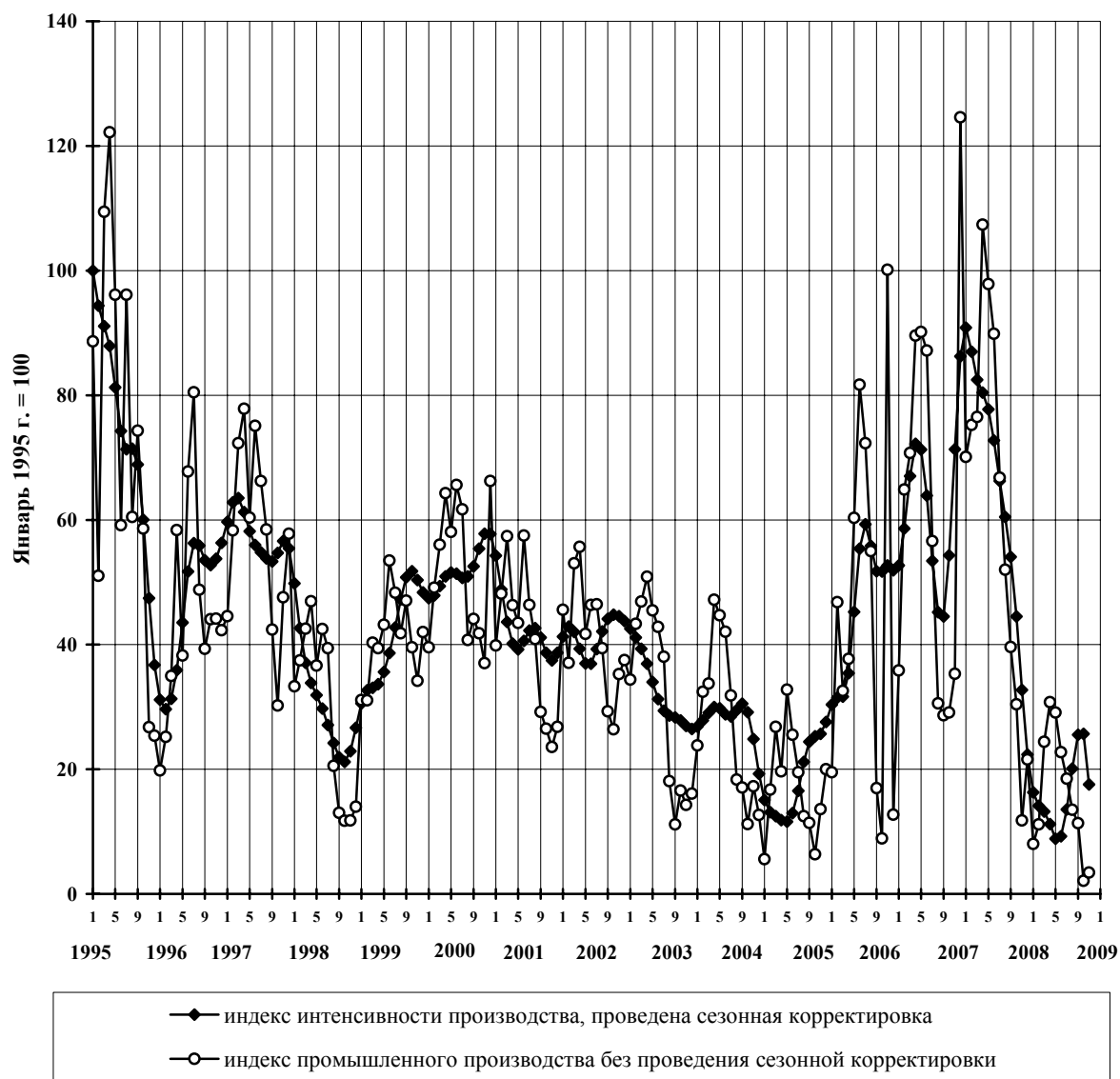
## ПРОИЗВОДСТВО АВТОМОБИЛЕЙ, ПРИЦЕПОВ И ПОЛУПРИЦЕПОВ



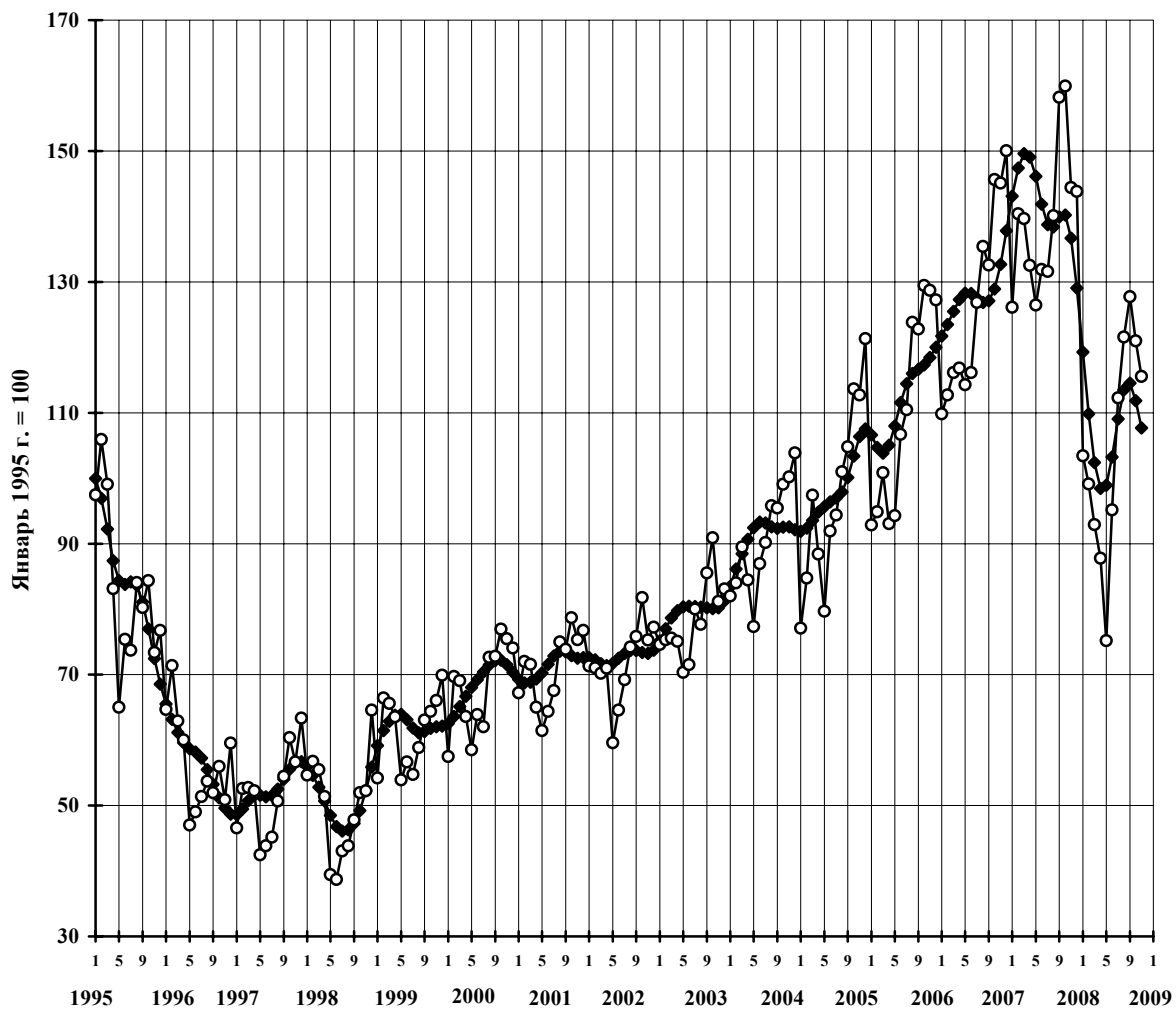
**ПРОИЗВОДСТВО ЖЕЛЕЗНОДОРОЖНОГО ПОДВИЖНОГО СОСТАВА  
(ЛОКОМОТИВОВ, ТРАМВАЙНЫХ МОТОРНЫХ ВАГОНОВ  
И ПРОЧЕГО ПОДВИЖНОГО СОСТАВА)**



## ПРОИЗВОДСТВО МОТОЦИКЛОВ И ВЕЛОСИПЕДОВ



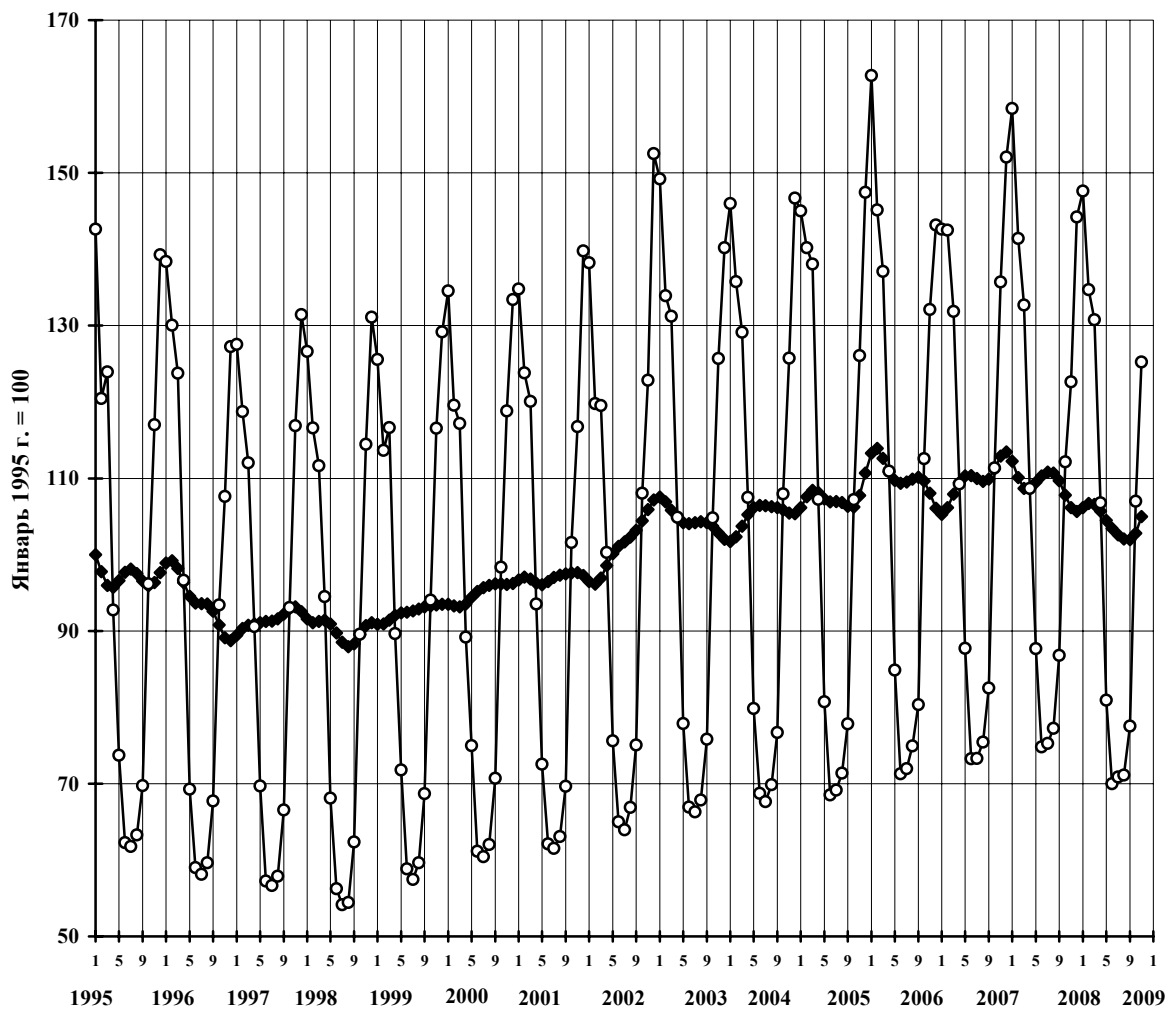
**ПРОИЗВОДСТВО МЕБЕЛИ И ПРОЧЕЙ ПРОДУКЦИИ,  
НЕ ВКЛЮЧЕННОЙ В ДРУГИЕ ГРУППИРОВКИ**



◆ индекс интенсивности производства, проведена сезонная корректировка  
○ индекс промышленного производства без проведения сезонной корректировки

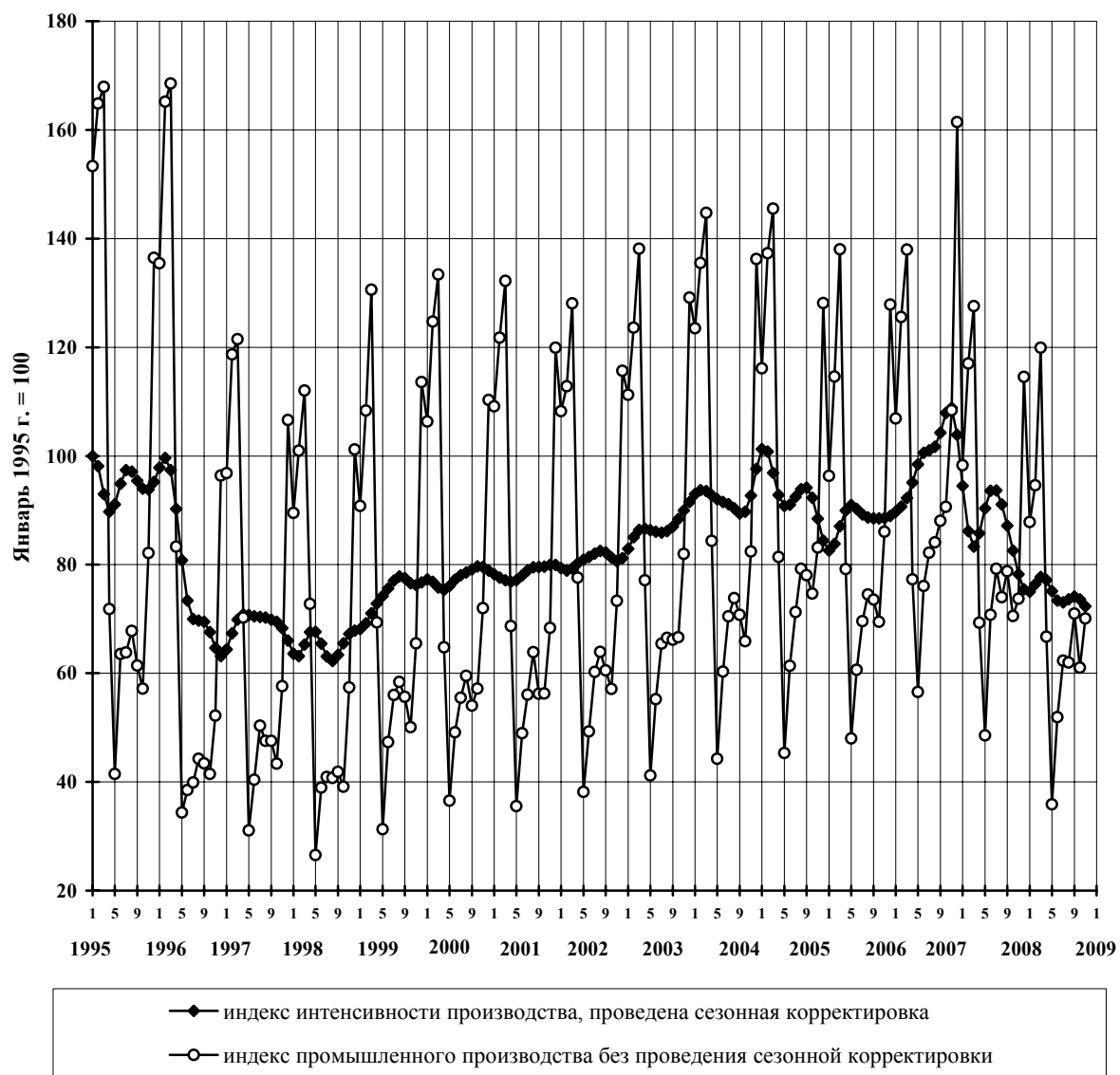


**ПРОИЗВОДСТВО, ПЕРЕДАЧА И РАСПРЕДЕЛЕНИЕ ЭЛЕКТРОЭНЕРГИИ,  
ПАРА И ГОРЯЧЕЙ ВОДЫ (ТЕПЛОЭНЕРГИИ)**

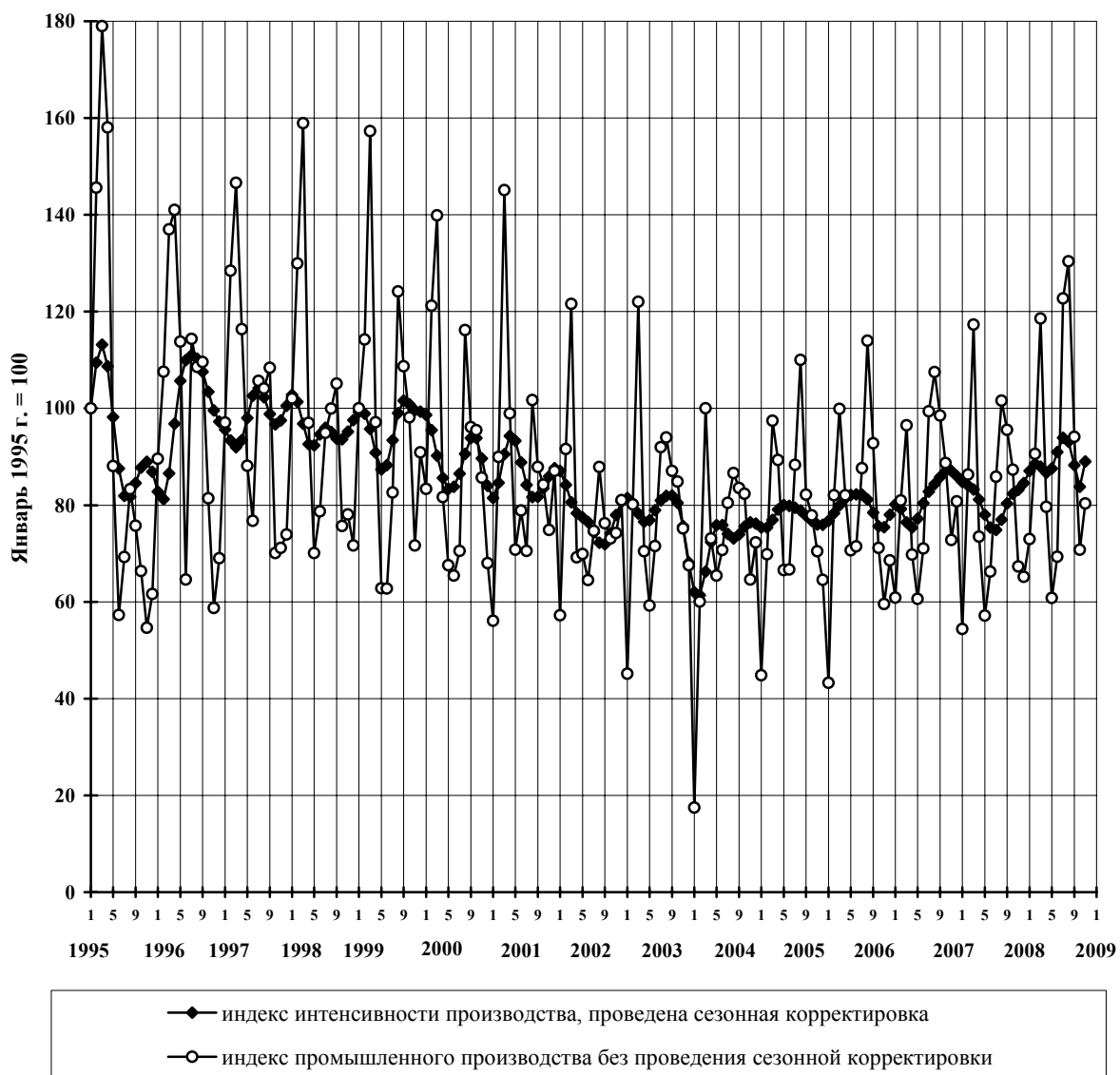


- |   |   |
|---|---|
| ◆ | индекс интенсивности производства, проведена сезонная корректировка     |
| ○ | индекс промышленного производства без проведения сезонной корректировки |

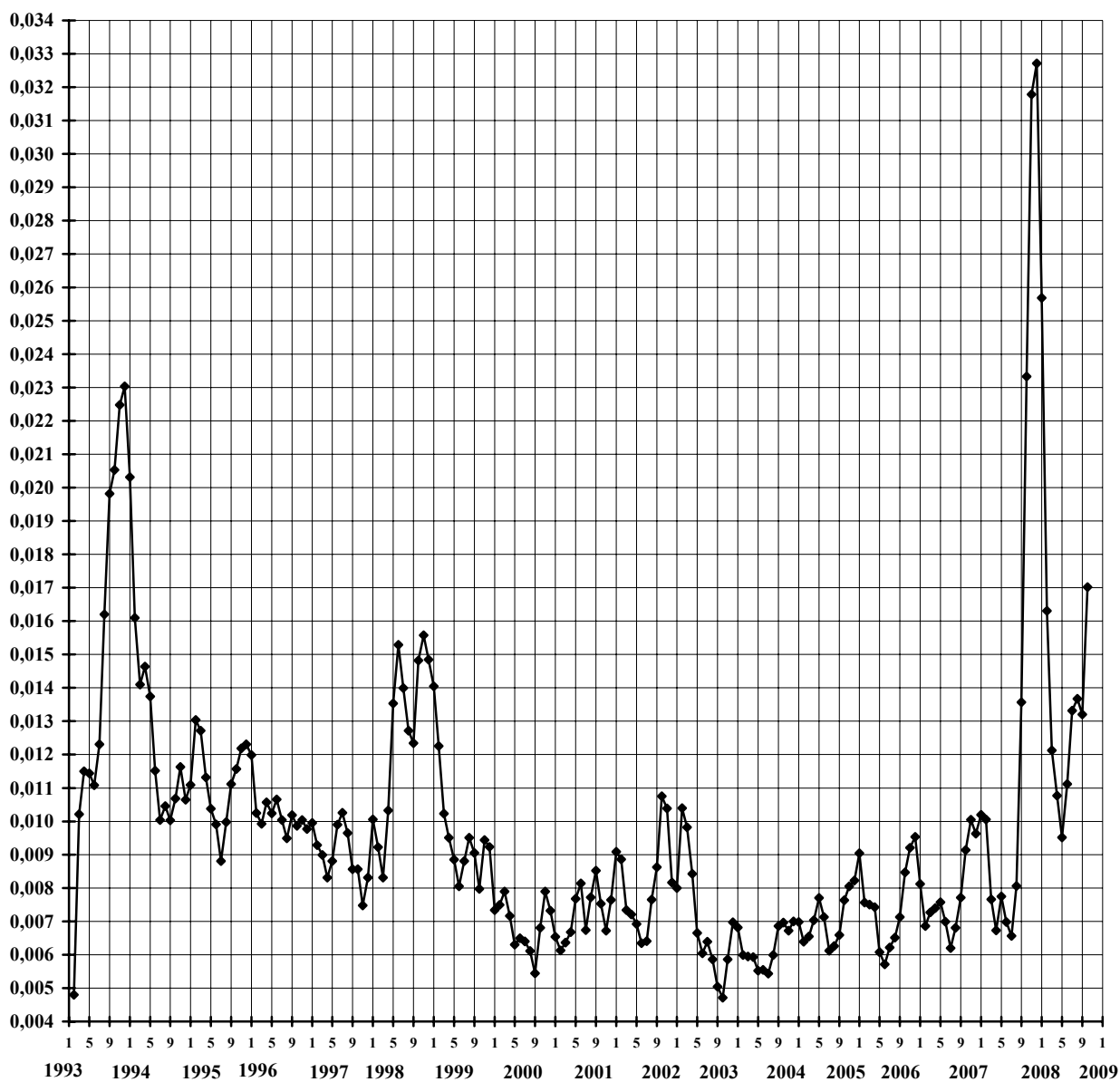
## ЛЕСОЗАГОТОВКИ



## РЫБОЛОВСТВО

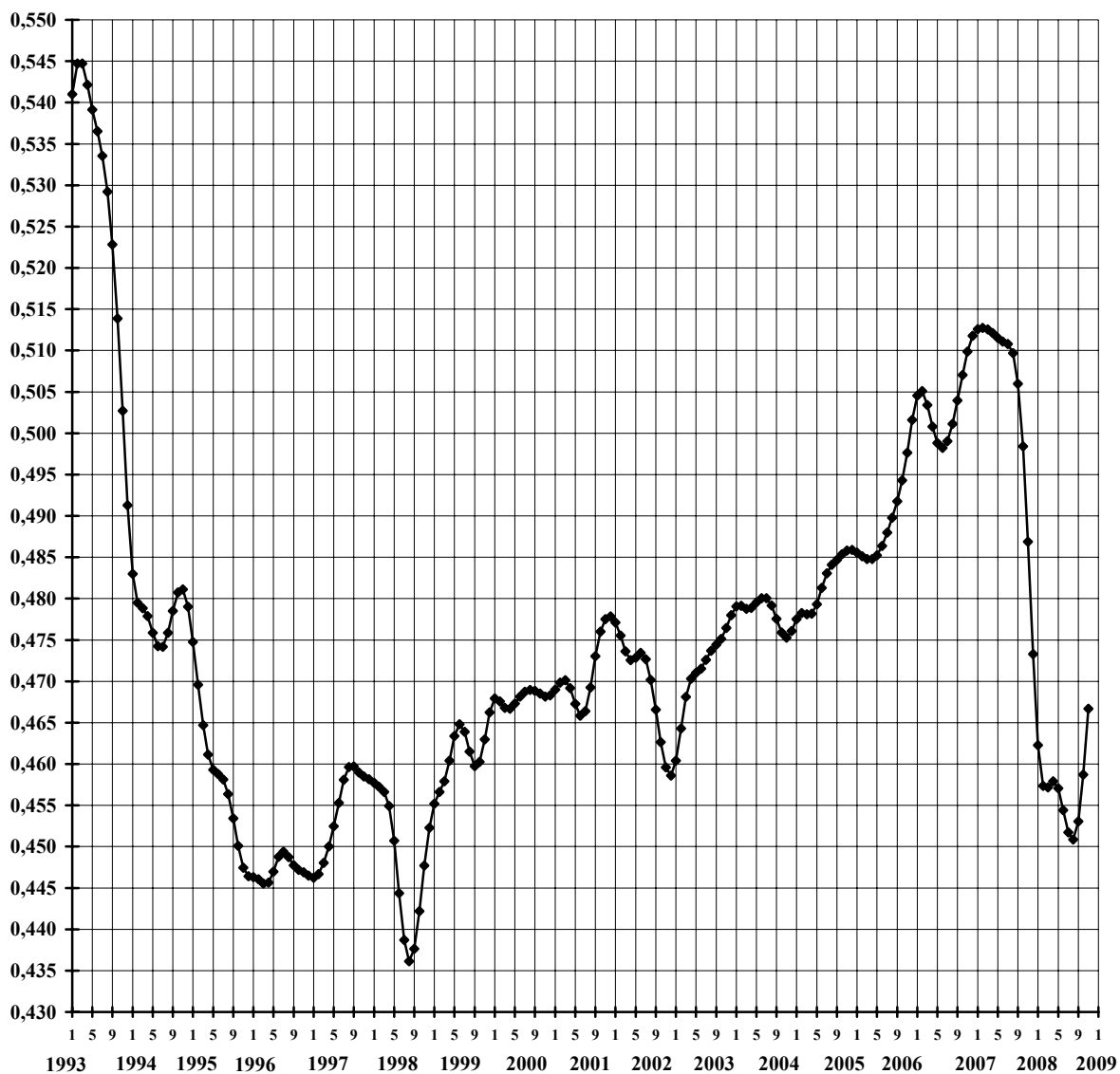


## Коэффициент интенсивности структурных сдвигов



*Коэффициент интенсивности структурных сдвигов показывает, как быстро происходят структурные изменения в промышленности (он определяет их скорость, но не показывает направления структурных сдвигов). Чем больше значение указанного коэффициента, тем быстрее происходят структурные изменения, и наоборот.*

## Индикатор “качества” структуры промышленного производства



Индикатор “качества” структуры промышленного производства дает представление о соотношении в общем объеме выпуска продукции доли отраслей добычи сырья и его первичной переработки, с одной стороны, и доли производства продукции высокой степени переработки, с другой. Чем больше значение этого индикатора, тем выше удельный вес продукции высокой степени переработки. Снижение индикатора свидетельствует о возрастании доли отраслей добычи и первичной переработки сырья.