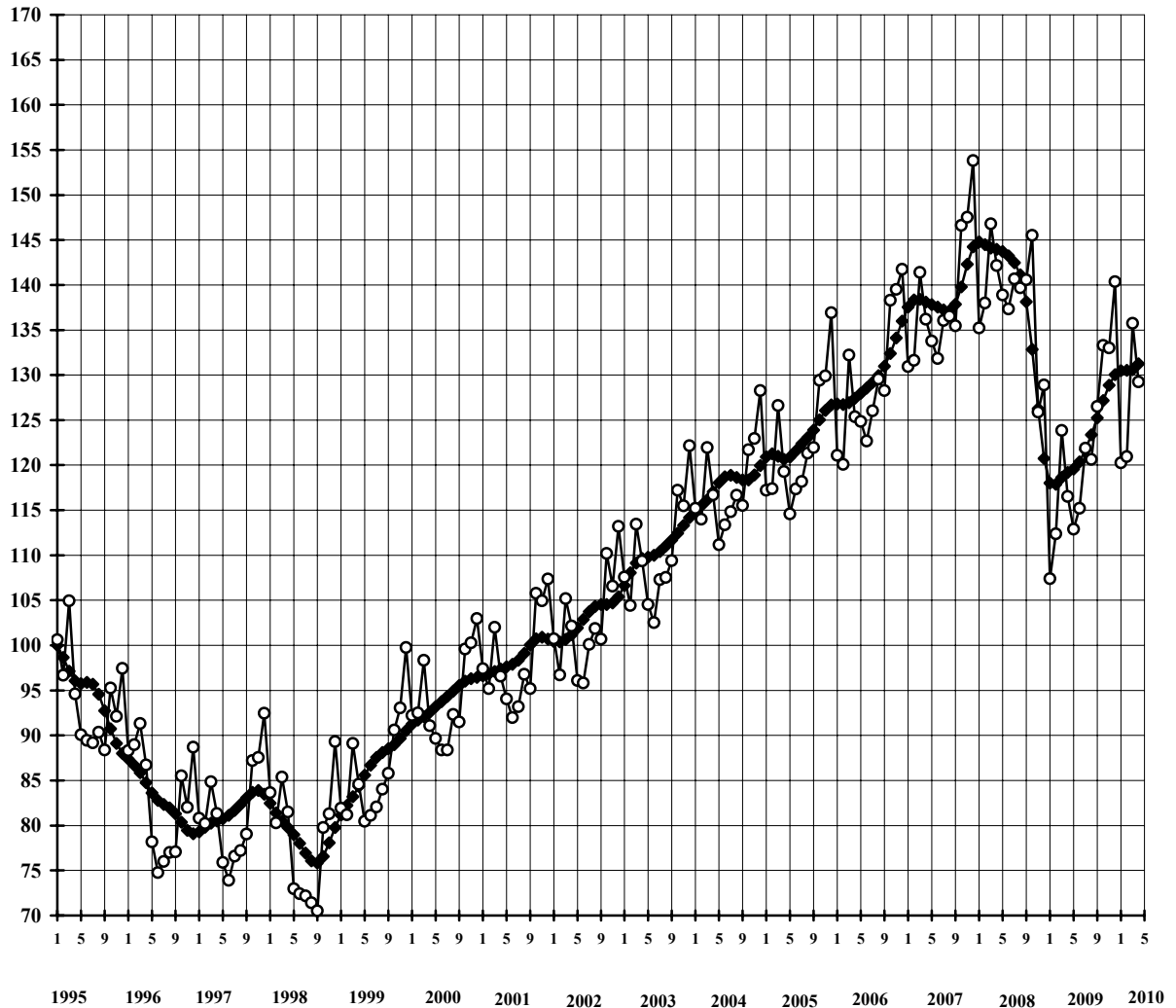


Помесячная динамика индекса интенсивности промышленного производства

ПРОМЫШЛЕННОЕ ПРОИЗВОДСТВО – ВСЕГО

Январь 1995 г. = 100%

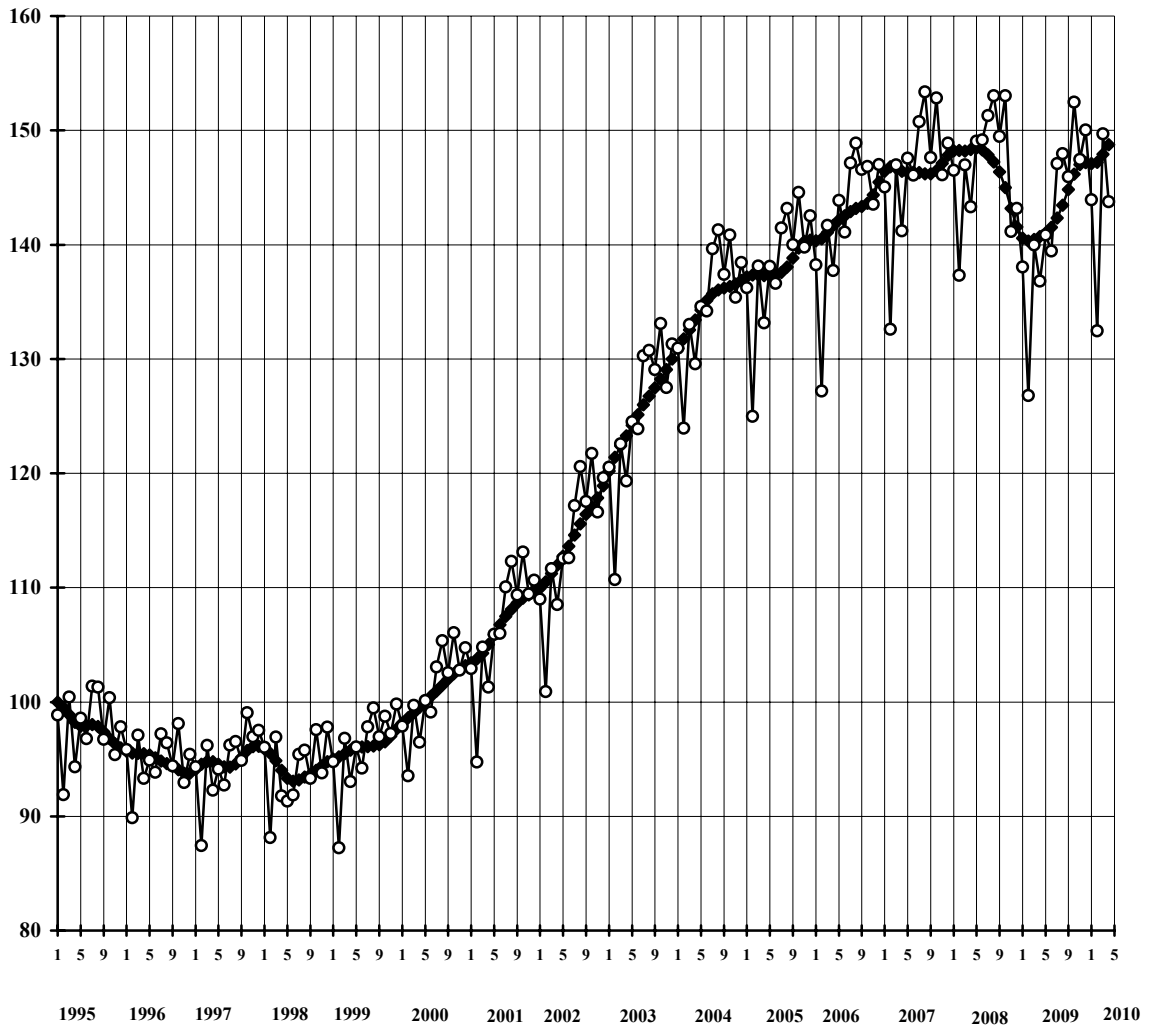


—◆— индекс интенсивности производства, произведена сезонная корректировка

—○— индекс интенсивности производства без проведения сезонной корректировки

ДОБЫЧА ПОЛЕЗНЫХ ИСКОПАЕМЫХ

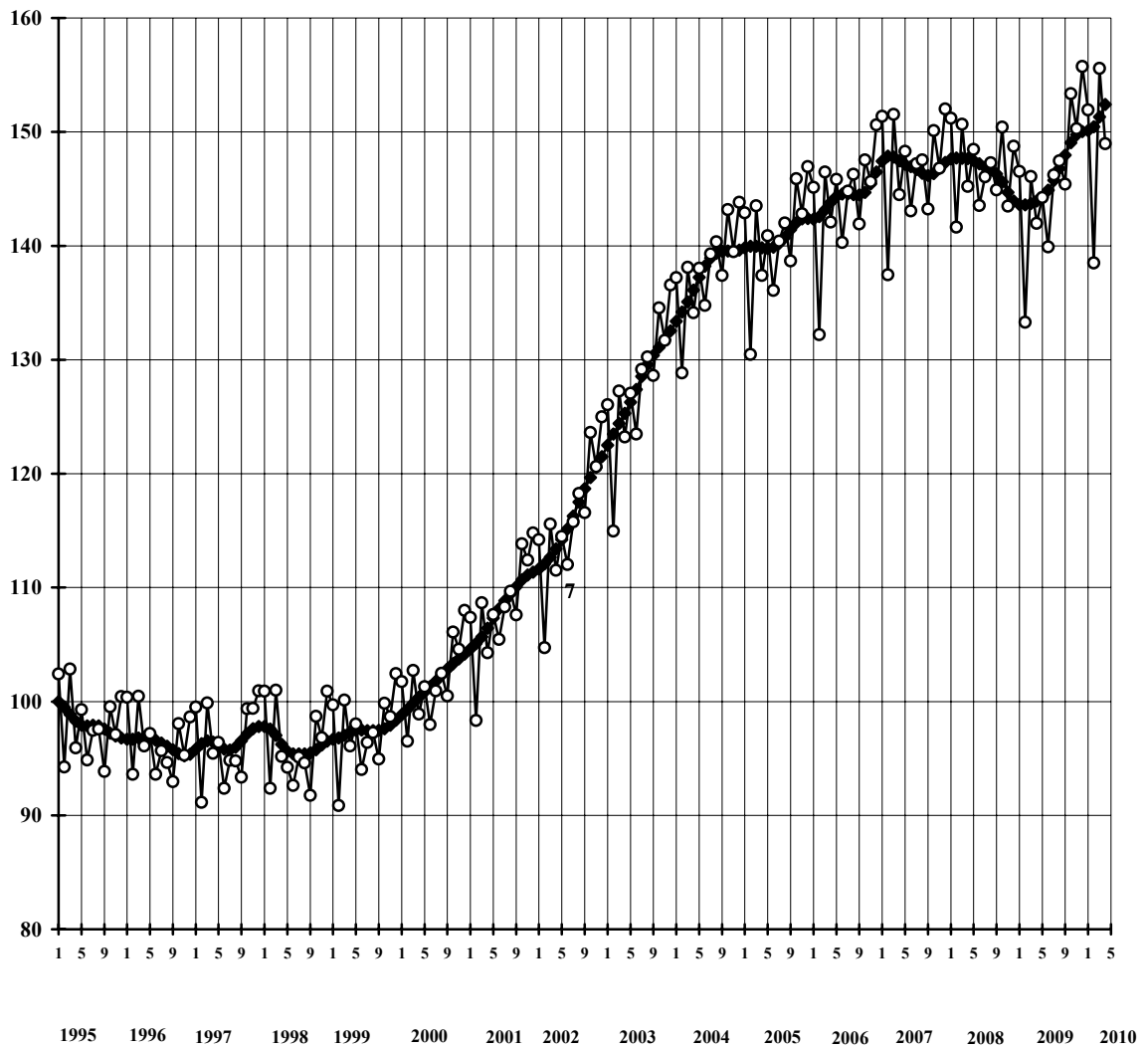
Январь 1995 г. = 100%



- ◆— индекс интенсивности производства, произведена сезонная корректировка
- индекс интенсивности производства без проведения сезонной корректировки

ДОБЫЧА ТОПЛИВНО-ЭНЕРГЕТИЧЕСКИХ ПОЛЕЗНЫХ ИСКОПАЕМЫХ

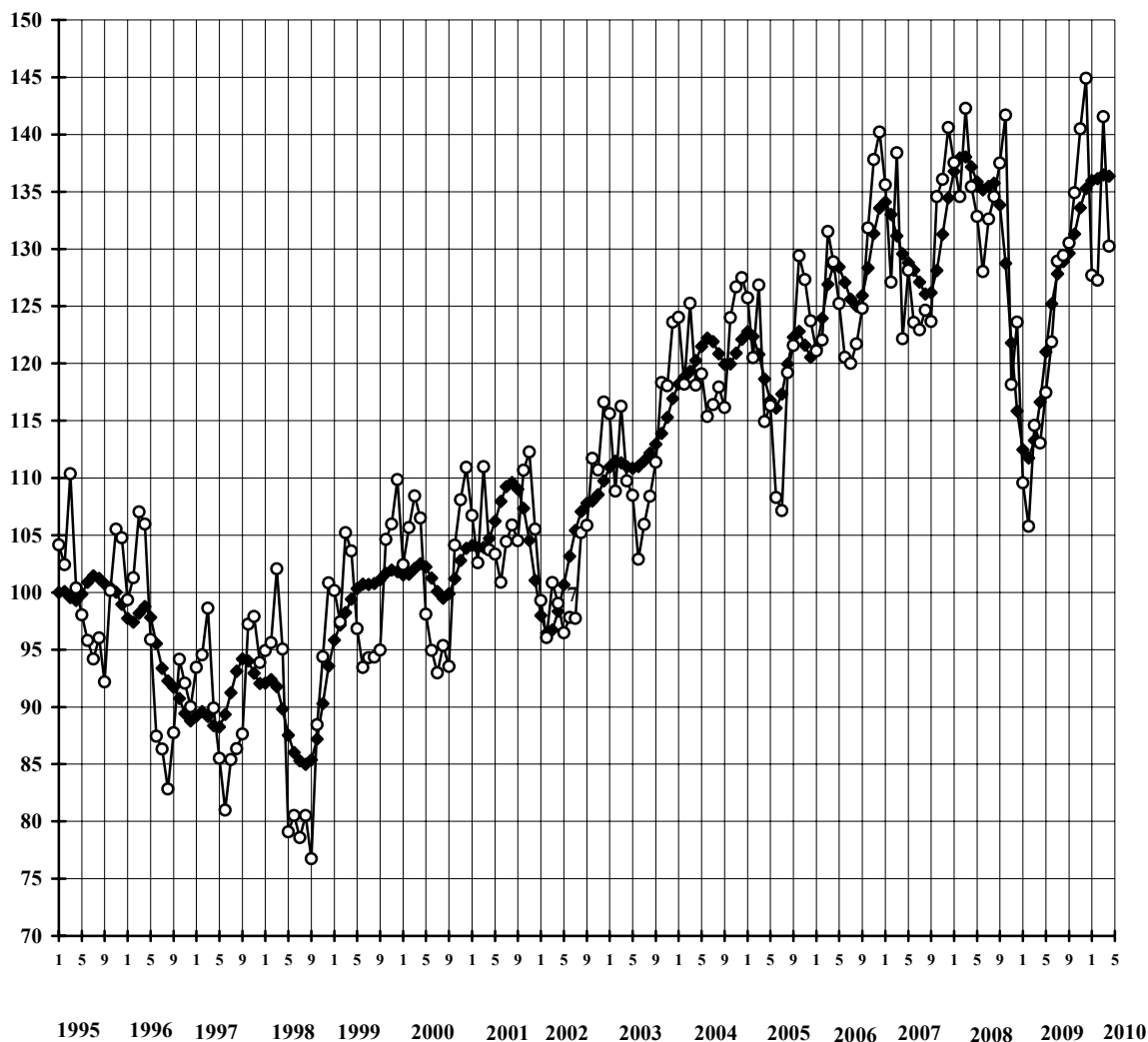
Январь 1995 г. = 100%



- ◆— индекс интенсивности производства, произведена сезонная корректировка
—○— индекс интенсивности производства без проведения сезонной корректировки

ДОБЫЧА УГЛЯ

Январь 1995 г. = 100%

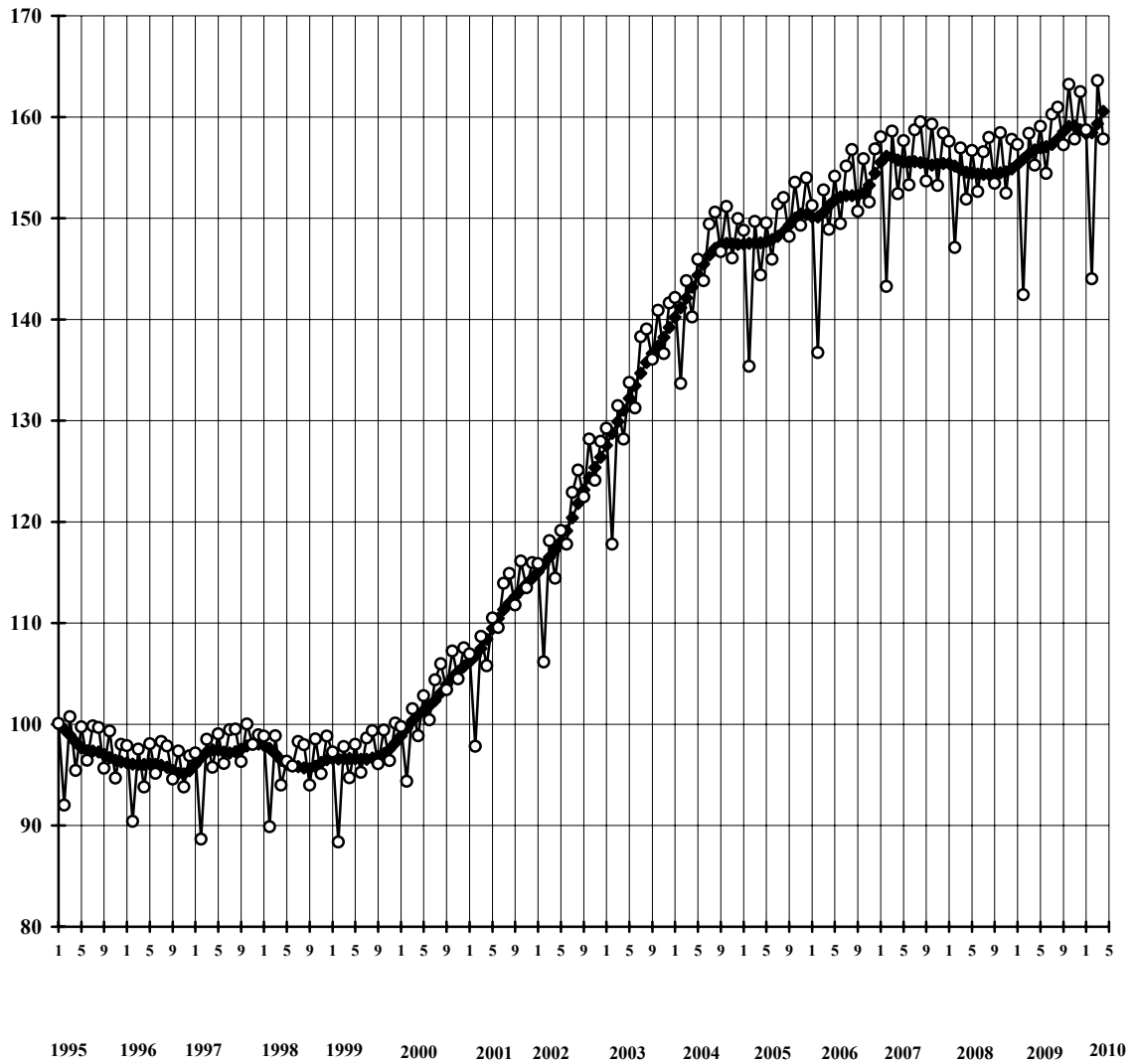


—◆— индекс интенсивности производства, произведена сезонная корректировка

—○— индекс интенсивности производства без проведения сезонной корректировки

ДОБЫЧА СЫРОЙ НЕФТИ И НЕФТЯНОГО (ПОПУТНОГО) ГАЗА

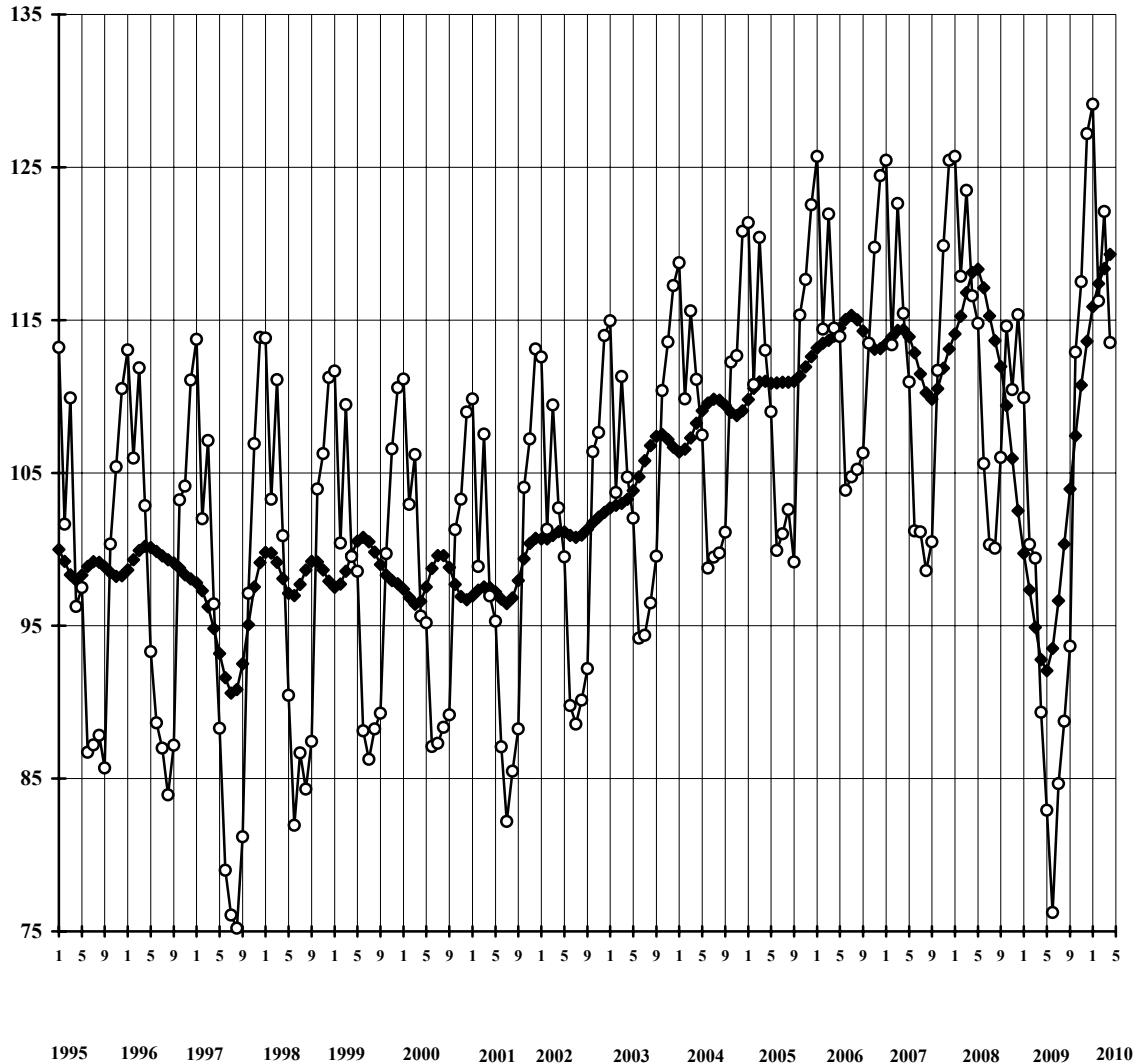
Январь 1995 г. = 100%



- ◆— индекс интенсивности производства, произведена сезонная корректировка
- индекс интенсивности производства без проведения сезонной корректировки

**ДОБЫЧА ПРИРОДНОГО ГАЗА И ГАЗОВОГО КОНДЕНСАТА;
СЖИЖЕНИЕ И РЕГАЗИФИКАЦИЯ ПРИРОДНОГО ГАЗА
ДЛЯ ТРАНСПОРТИРОВАНИЯ**

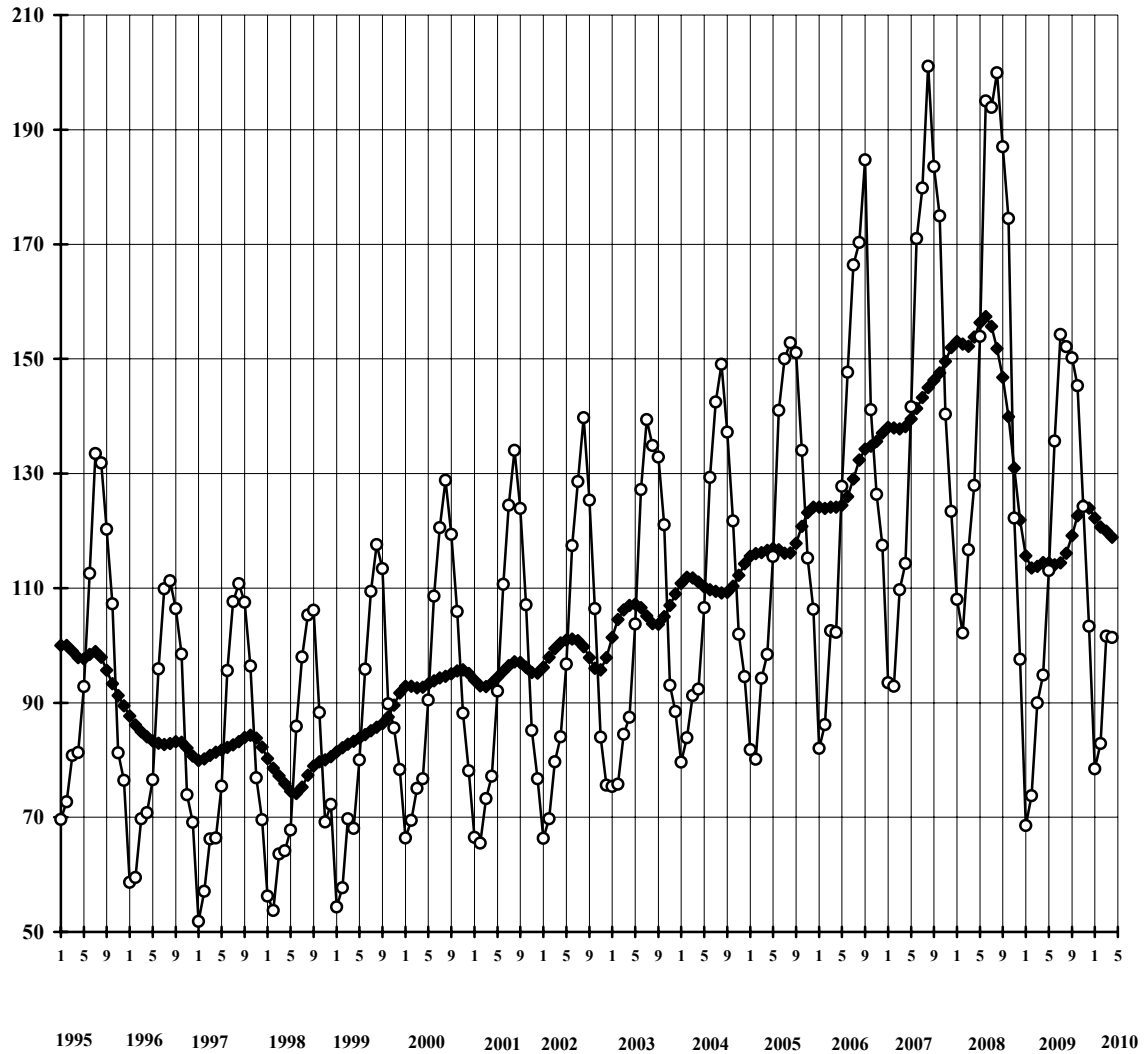
Январь 1995 г. = 100%



- ◆— индекс интенсивности производства, произведена сезонная корректировка
- индекс интенсивности производства без проведения сезонной корректировки

ДОБЫЧА ПОЛЕЗНЫХ ИСКОПАЕМЫХ, КРОМЕ ТОПЛИВНО-ЭНЕРГЕТИЧЕСКИХ

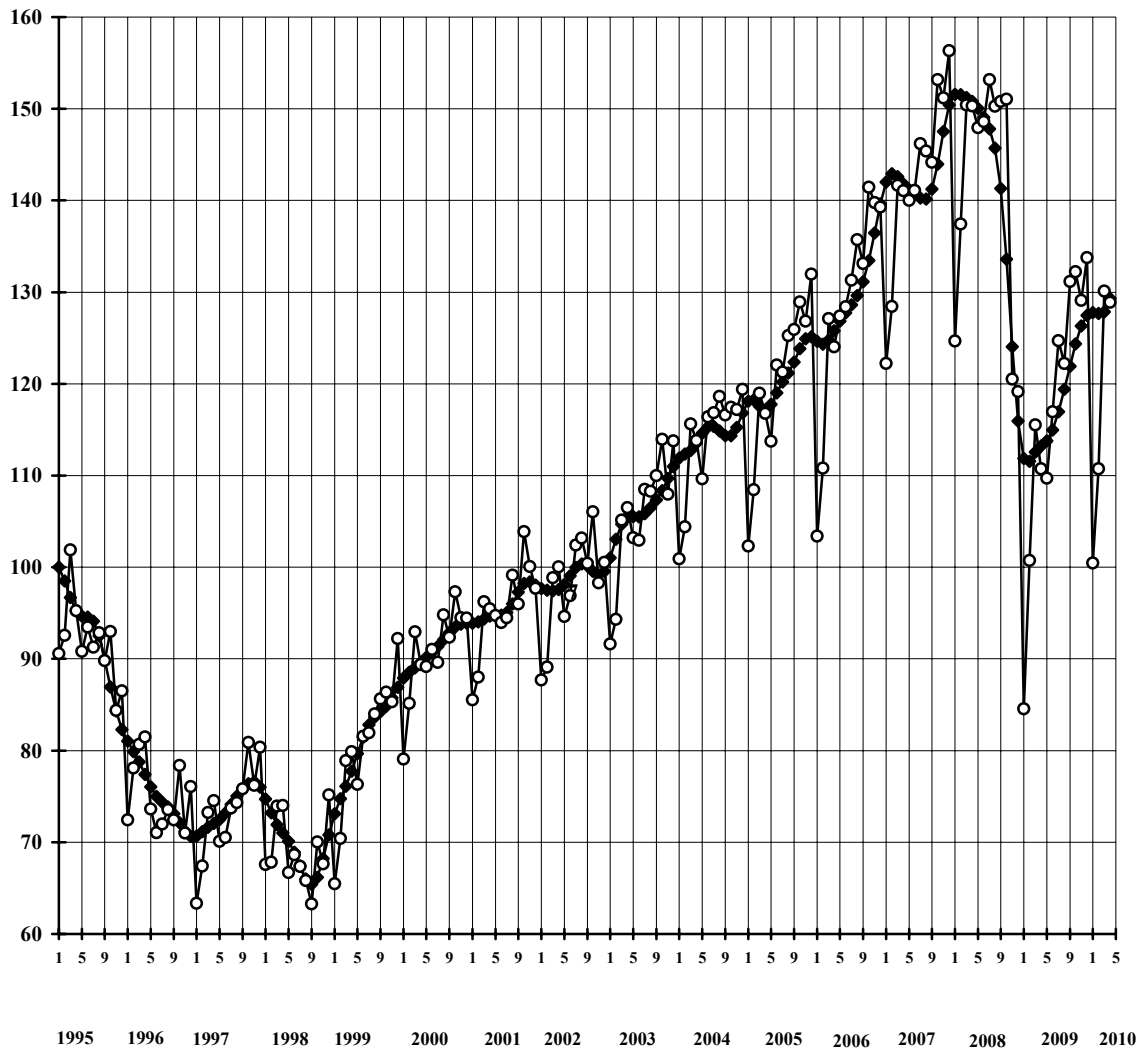
Январь 1995 г. = 100%



- ◆— индекс интенсивности производства, произведена сезонная корректировка
- индекс интенсивности производства без проведения сезонной корректировки

ОБРАБАТЫВАЮЩИЕ ПРОИЗВОДСТВА

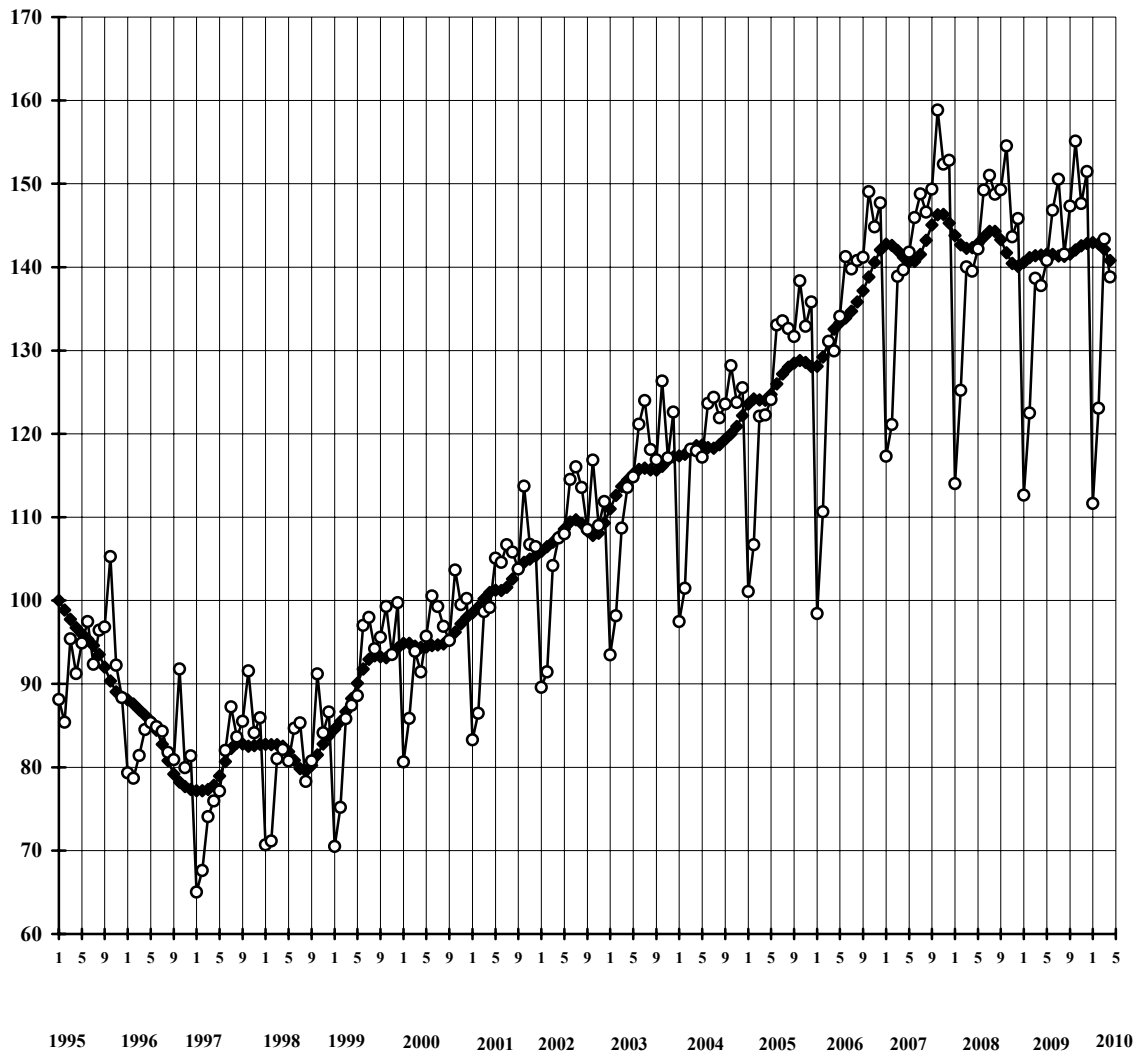
Январь 1995 г. = 100%



- ◆— индекс интенсивности производства, произведена сезонная корректировка
- индекс интенсивности производства без проведения сезонной корректировки

ПРОИЗВОДСТВО ПИЩЕВЫХ ПРОДУКТОВ, ВКЛЮЧАЯ НАПИТКИ, И ТАБАКА

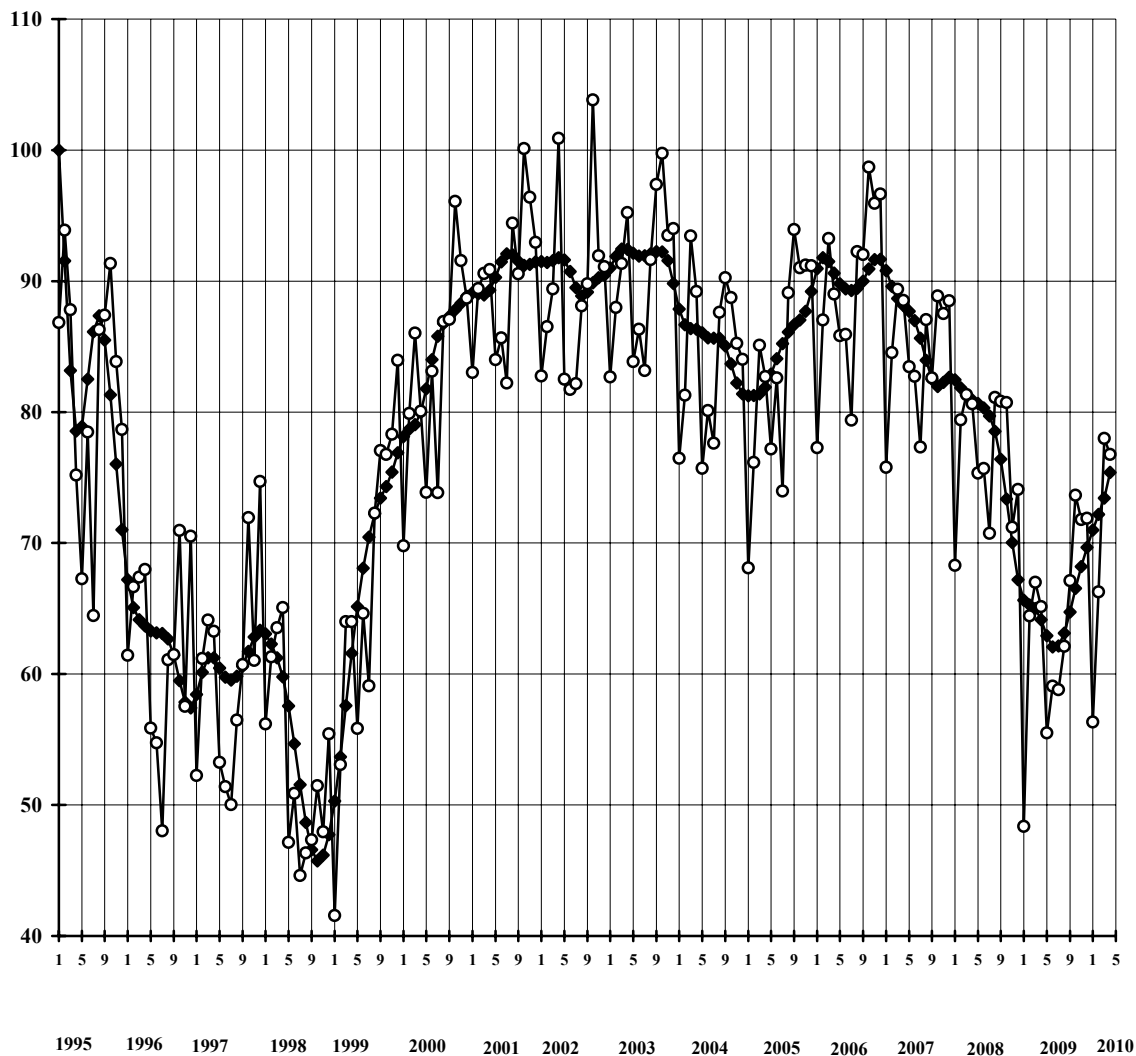
Январь 1995 г. = 100%



- ◆— индекс интенсивности производства, произведена сезонная корректировка
—○— индекс интенсивности производства без проведения сезонной корректировки

ТЕКСТИЛЬНОЕ И ШВЕЙНОЕ ПРОИЗВОДСТВО

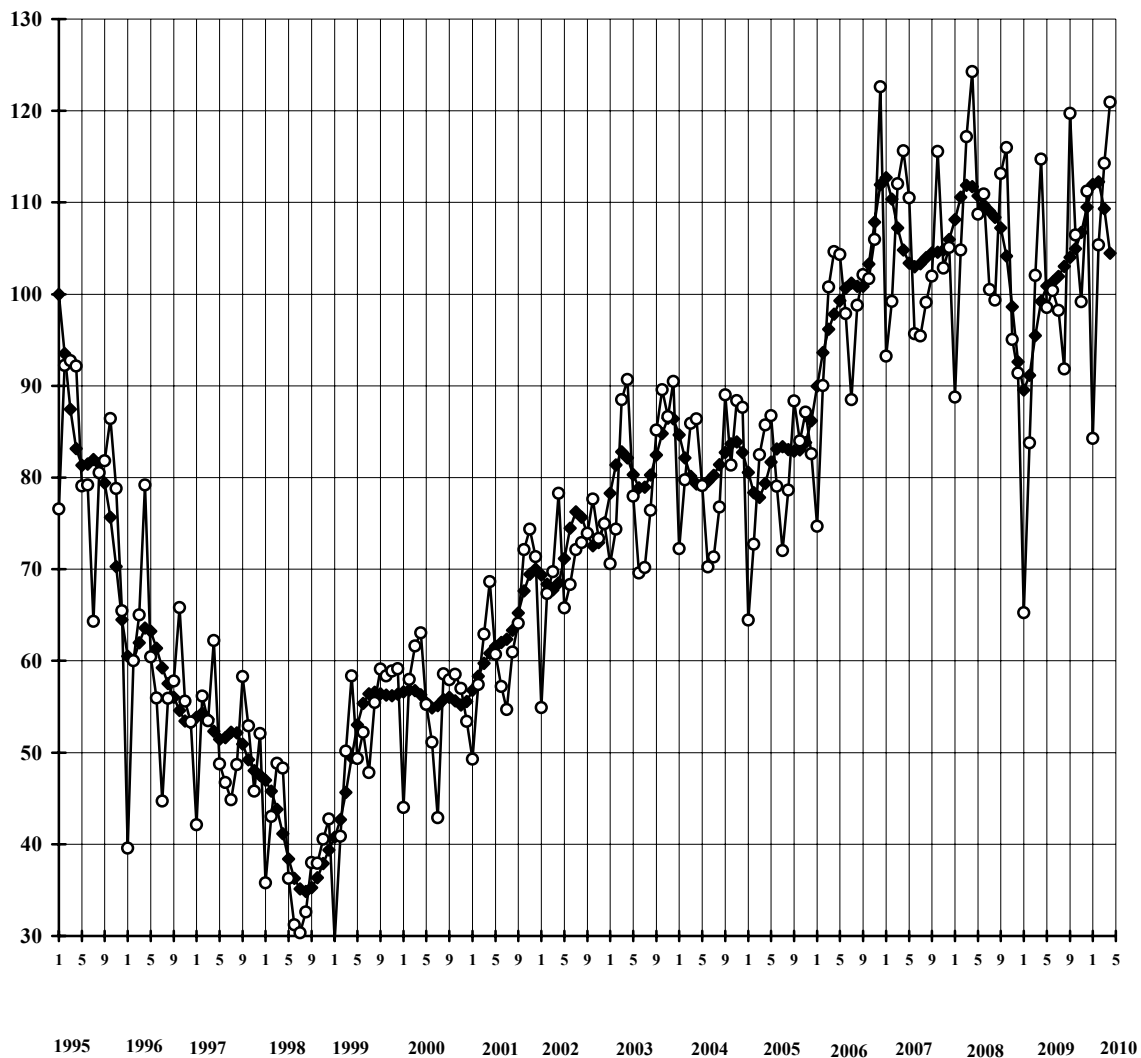
Январь 1995 г. = 100%



- ◆— индекс интенсивности производства, произведена сезонная корректировка
- индекс интенсивности производства без проведения сезонной корректировки

ПРОИЗВОДСТВО КОЖИ, ИЗДЕЛИЙ ИЗ КОЖИ И ПРОИЗВОДСТВО ОБУВИ

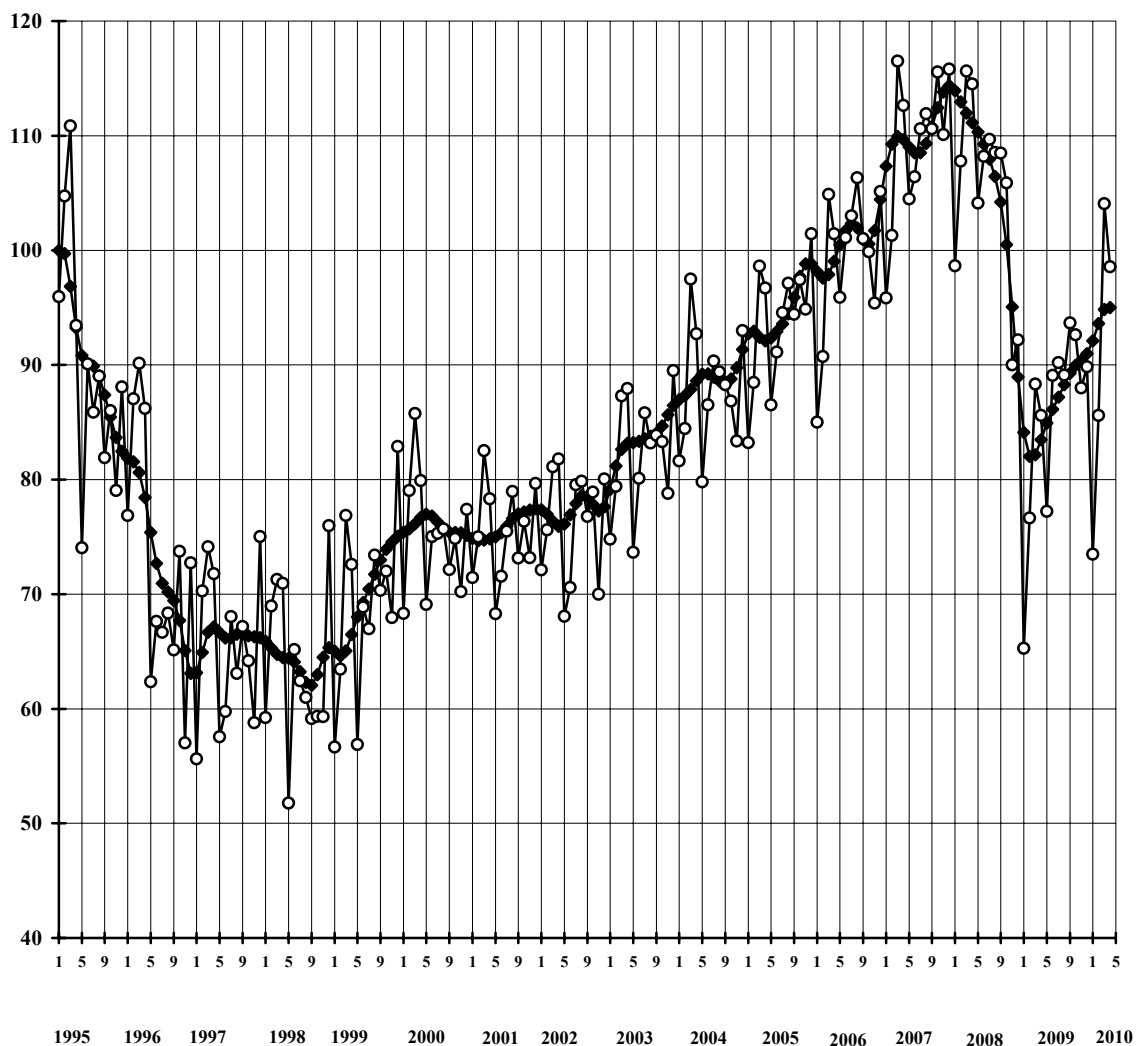
Январь 1995 г. = 100%



- ◆— индекс интенсивности производства, произведена сезонная корректировка
- индекс интенсивности производства без проведения сезонной корректировки

ОБРАБОТКА ДРЕВЕСИНЫ И ПРОИЗВОДСТВО ИЗДЕЛИЙ ИЗ ДЕРЕВА

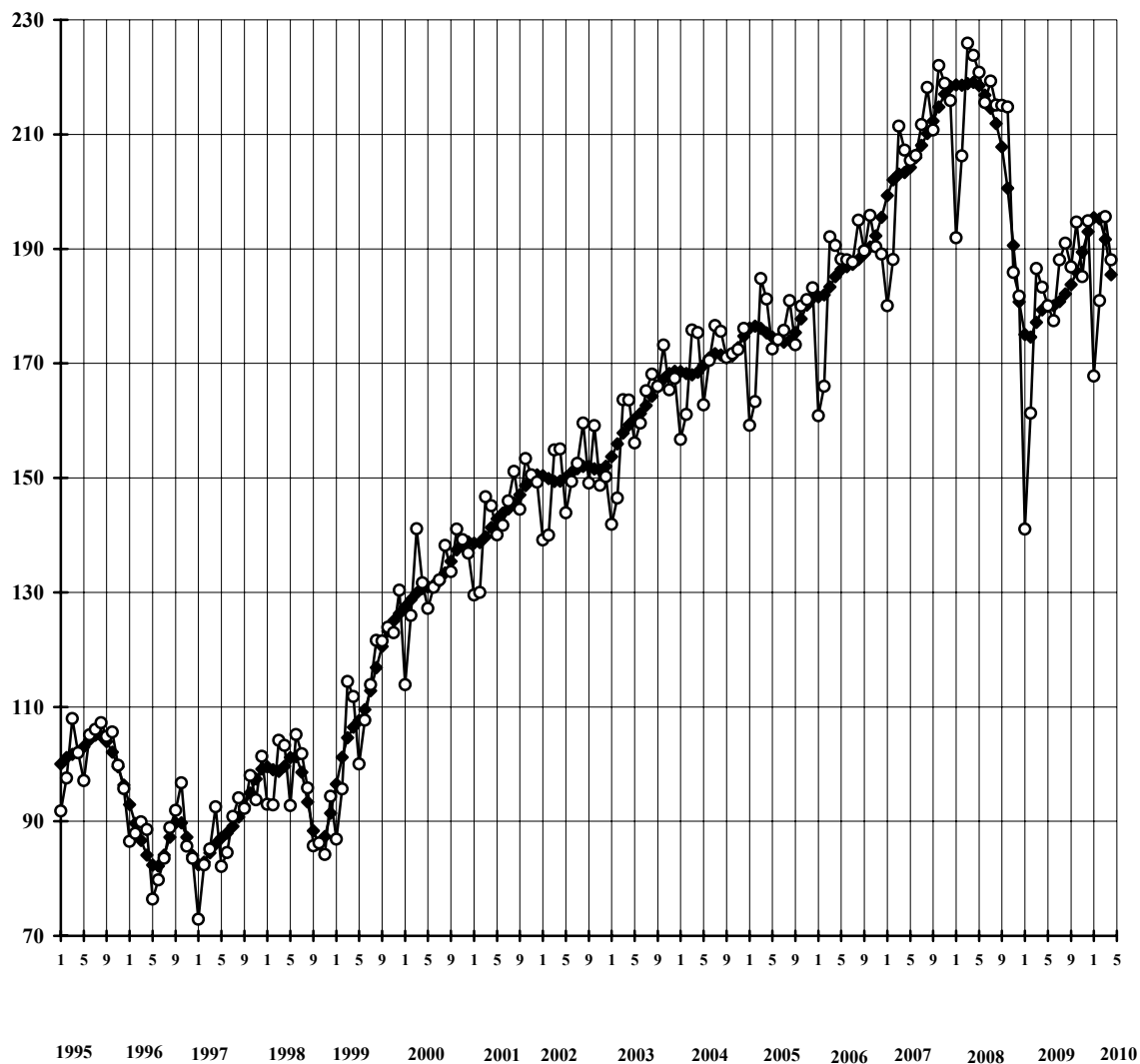
Январь 1995 г. = 100%



- ◆— индекс интенсивности производства, произведена сезонная корректировка
- индекс интенсивности производства без проведения сезонной корректировки

ЦЕЛЛЮЛОЗНО-БУМАЖНОЕ ПРОИЗВОДСТВО;
ИЗДАТЕЛЬСКАЯ И ПОЛИГРАФИЧЕСКАЯ ДЕЯТЕЛЬНОСТЬ

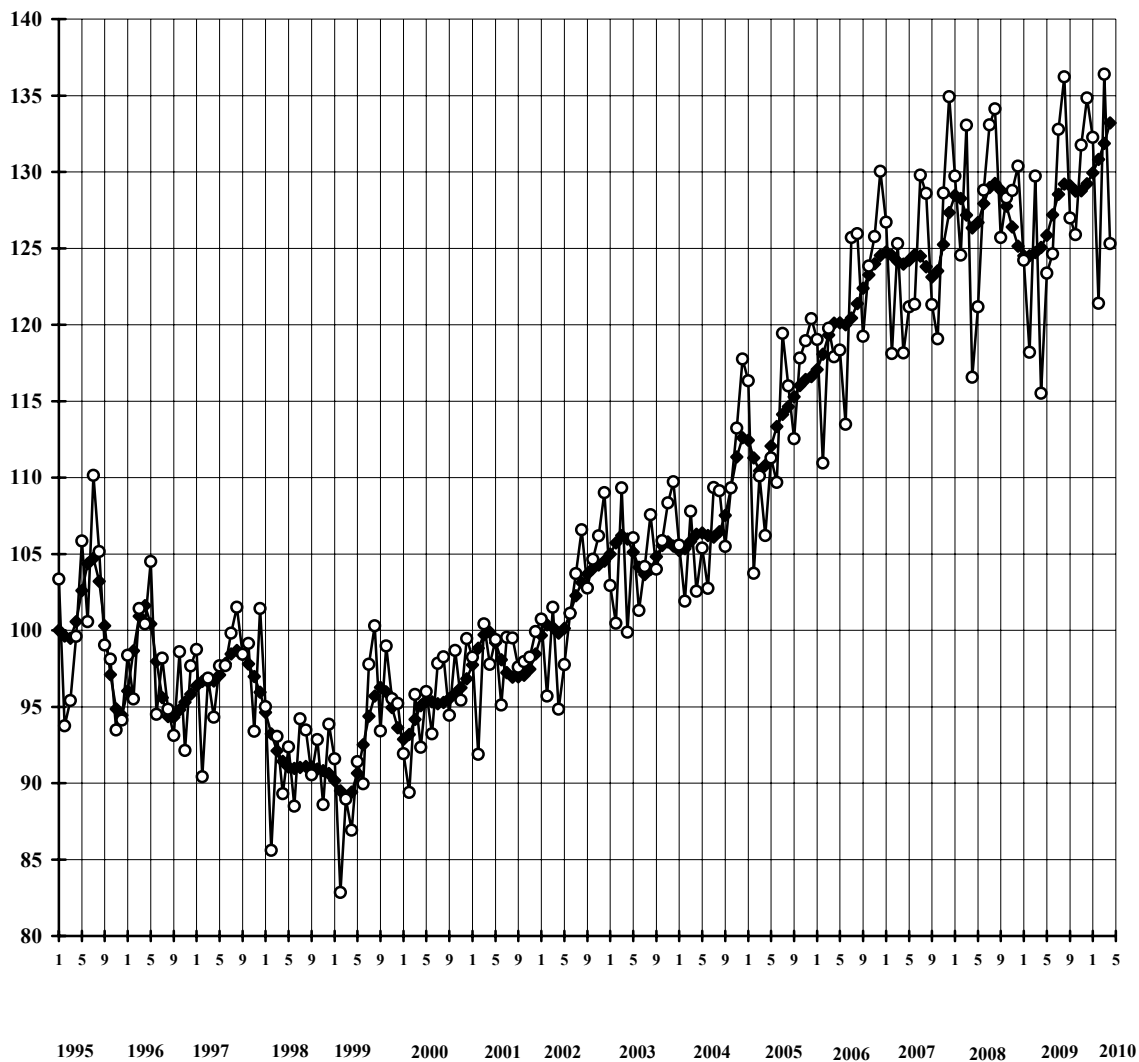
Январь 1995 г. = 100%



- ◆— индекс интенсивности производства, произведена сезонная корректировка
—○— индекс интенсивности производства без проведения сезонной корректировки

ПРОИЗВОДСТВО КОКСА И НЕФТЕПРОДУКТОВ

Январь 1995 г. = 100%

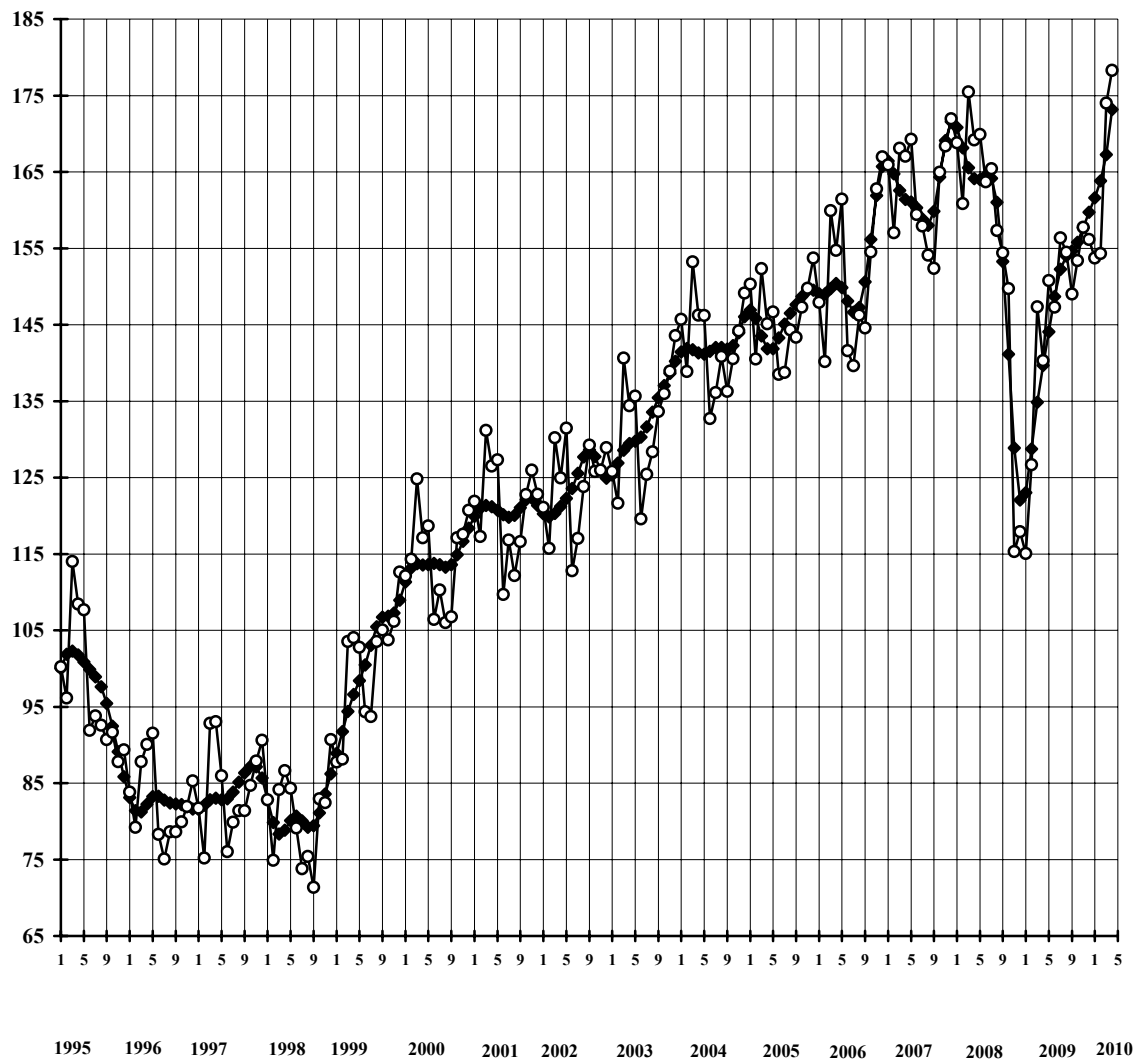


—◆— индекс интенсивности производства, произведена сезонная корректировка

—○— индекс интенсивности производства без проведения сезонной корректировки

ХИМИЧЕСКОЕ ПРОИЗВОДСТВО

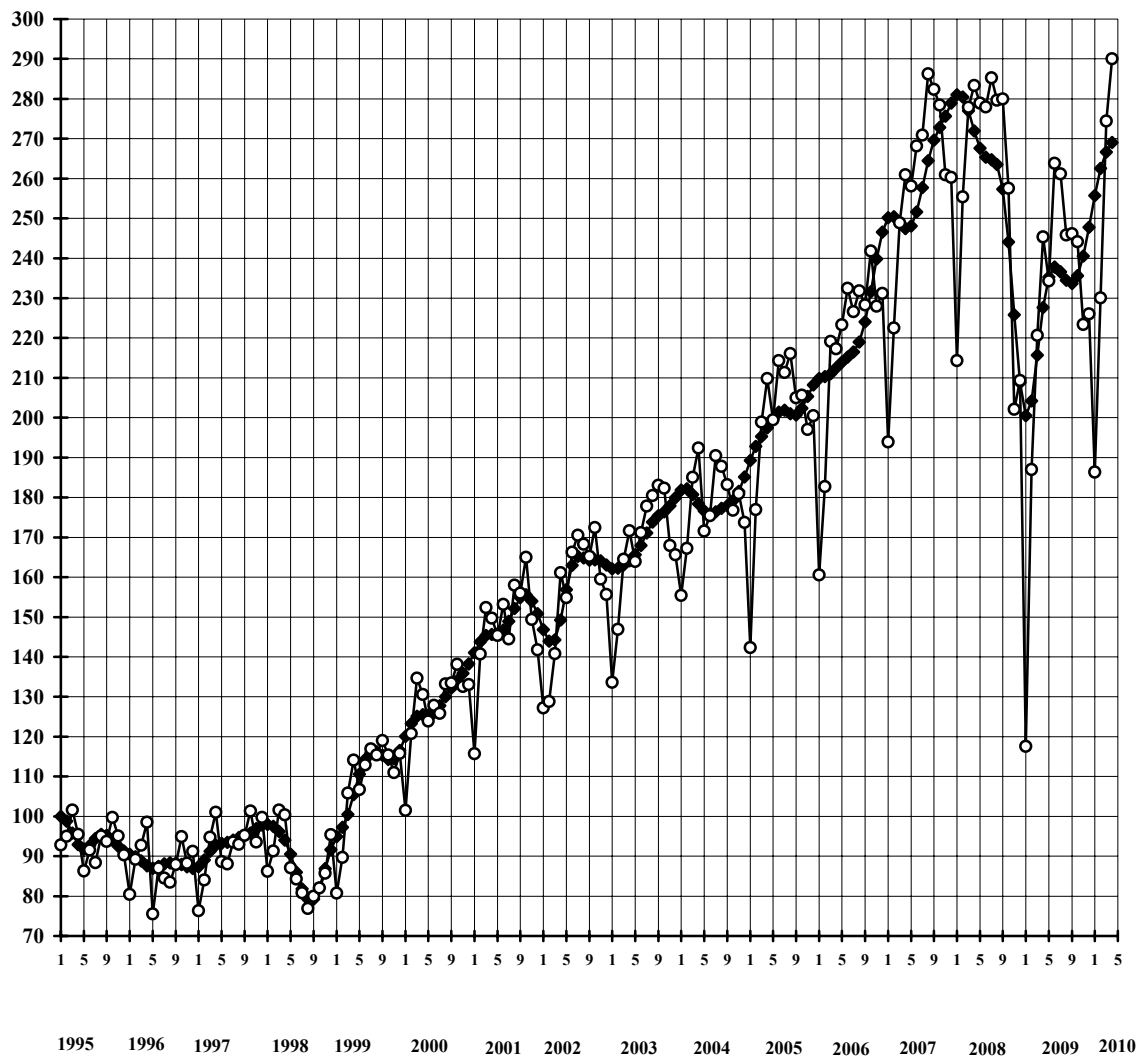
Январь 1995 г. = 100%



- ◆— индекс интенсивности производства, произведена сезонная корректировка
—○— индекс интенсивности производства без проведения сезонной корректировки

ПРОИЗВОДСТВО РЕЗИНОВЫХ И ПЛАСТМАССОВЫХ ИЗДЕЛИЙ

Январь 1995 г. = 100%

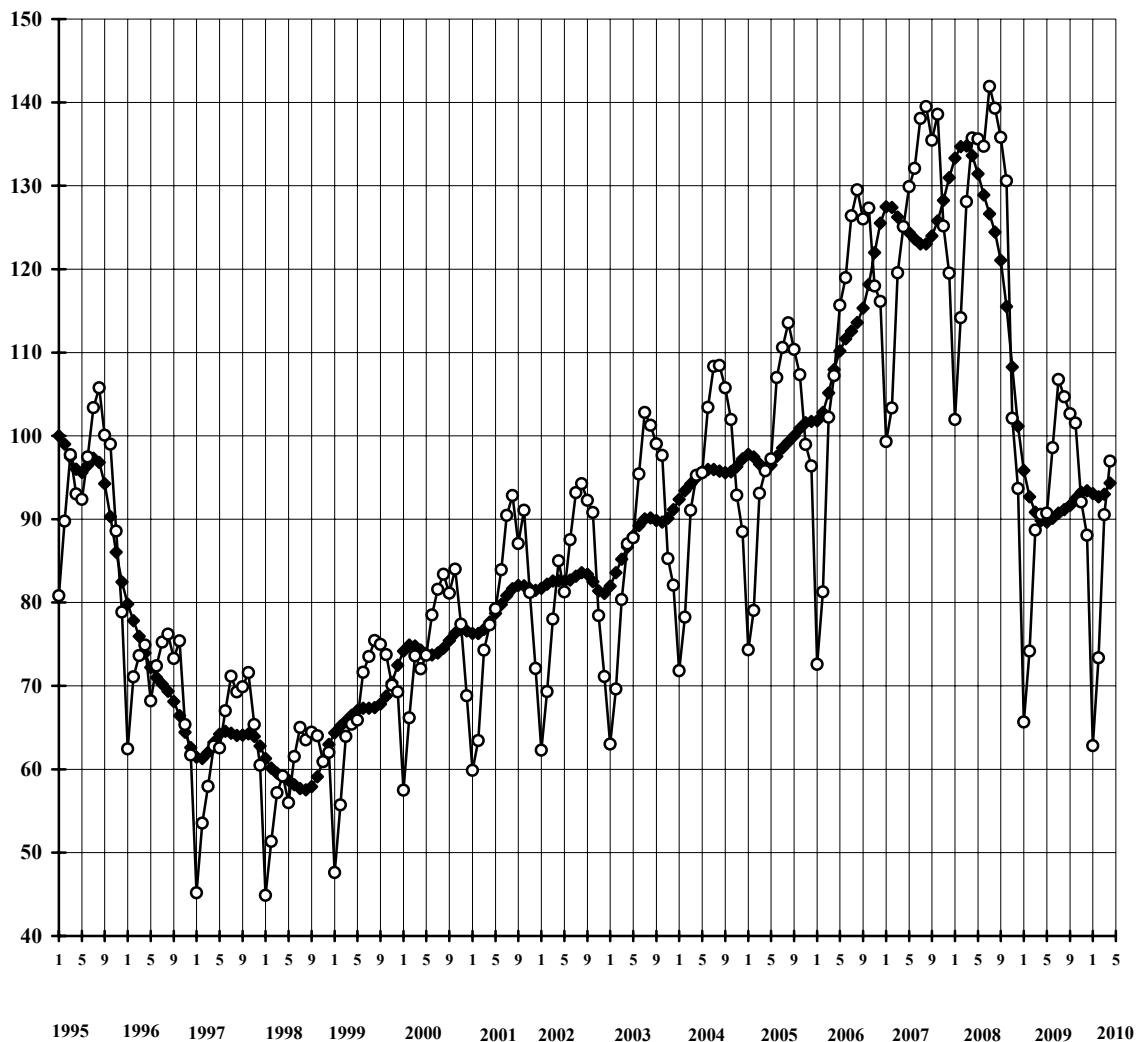


—◆— индекс интенсивности производства, произведена сезонная корректировка

—○— индекс интенсивности производства без проведения сезонной корректировки

ПРОИЗВОДСТВО ПРОЧИХ НЕМЕТАЛЛИЧЕСКИХ МИНЕРАЛЬНЫХ ПРОДУКТОВ

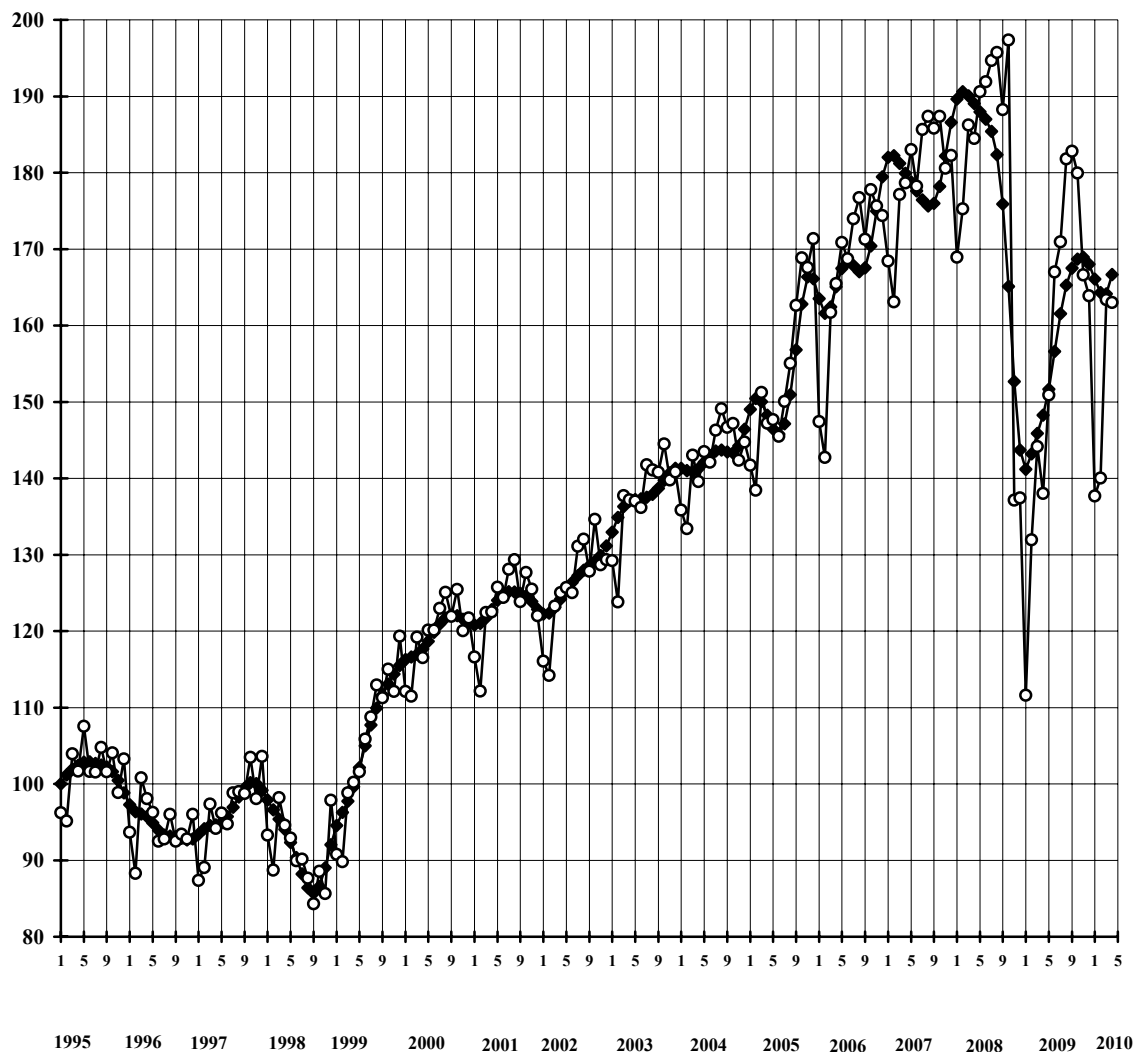
Январь 1995 г. = 100%



- ◆— индекс интенсивности производства, произведена сезонная корректировка
—○— индекс интенсивности производства без проведения сезонной корректировки

МЕТАЛЛУРГИЧЕСКОЕ ПРОИЗВОДСТВО И ПРОИЗВОДСТВО ГОТОВЫХ МЕТАЛЛИЧЕСКИХ ИЗДЕЛИЙ

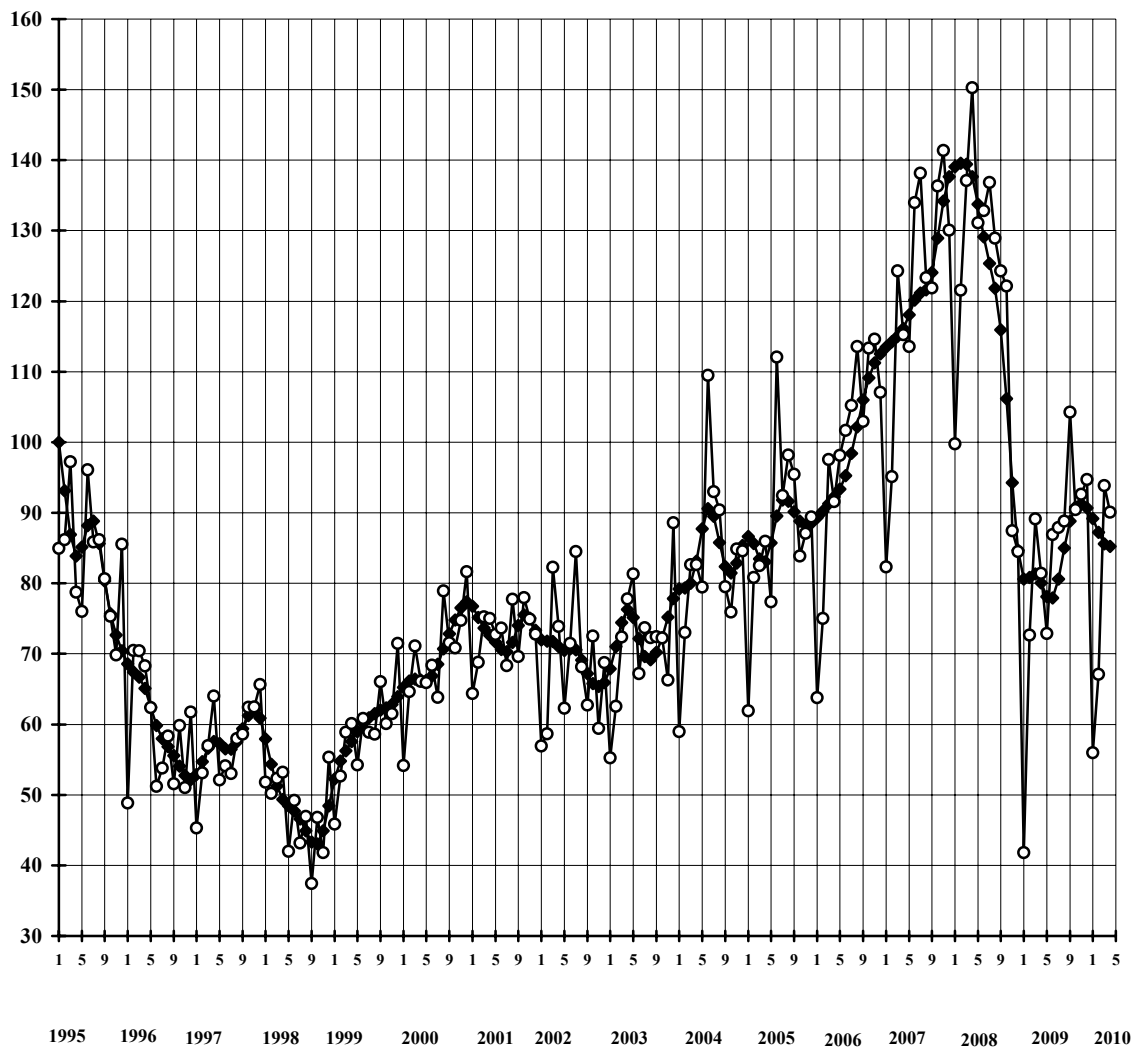
Январь 1995 г. = 100%



- ◆— индекс интенсивности производства, произведена сезонная корректировка
- индекс интенсивности производства без проведения сезонной корректировки

ПРОИЗВОДСТВО МАШИН И ОБОРУДОВАНИЯ

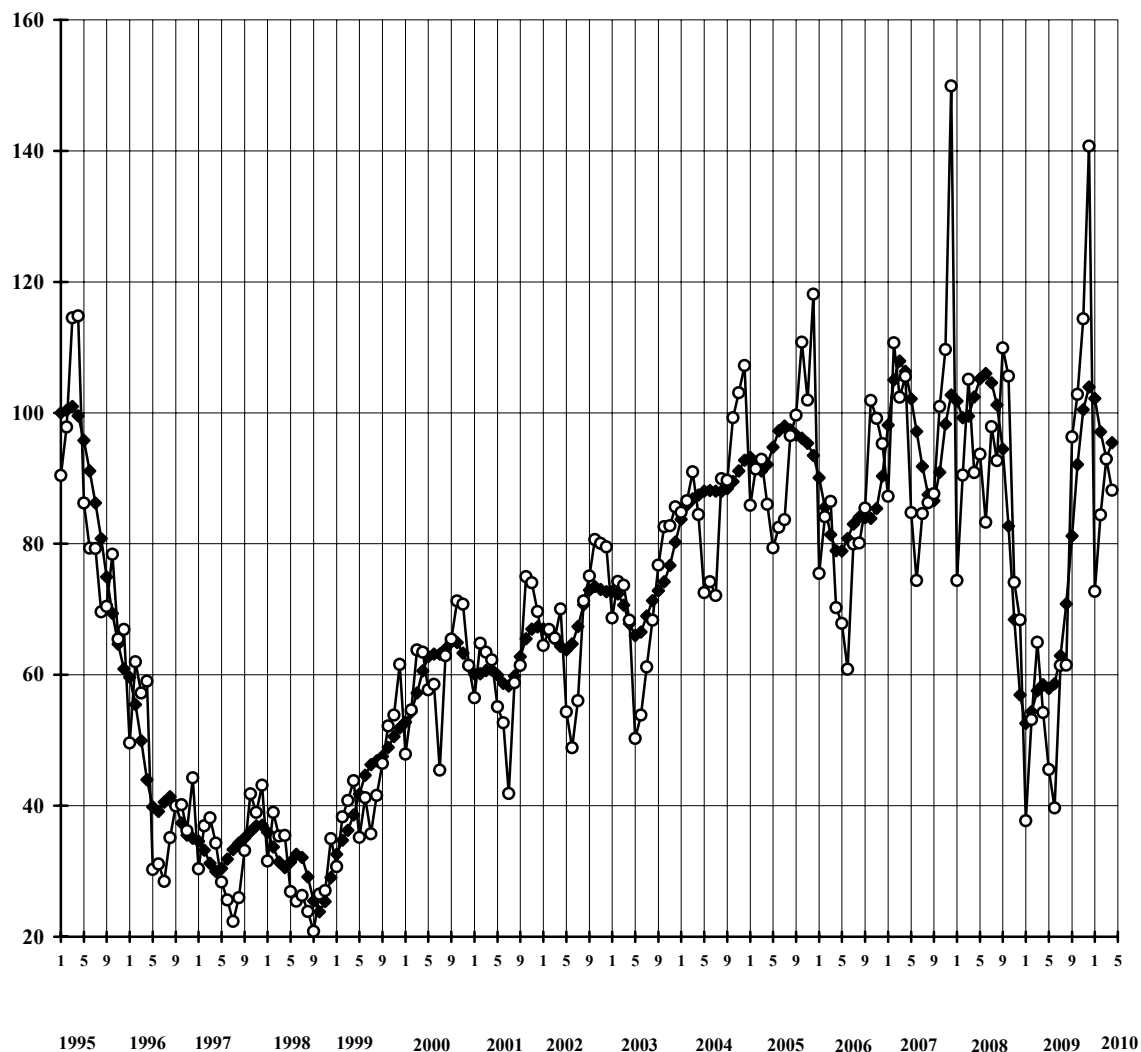
Январь 1995 г. = 100%



- ◆— индекс интенсивности производства, произведена сезонная корректировка
- индекс интенсивности производства без проведения сезонной корректировки

ПРОИЗВОДСТВО ЭЛЕКТРООБОРУДОВАНИЯ, ЭЛЕКТРОННОГО И ОПТИЧЕСКОГО ОБОРУДОВАНИЯ

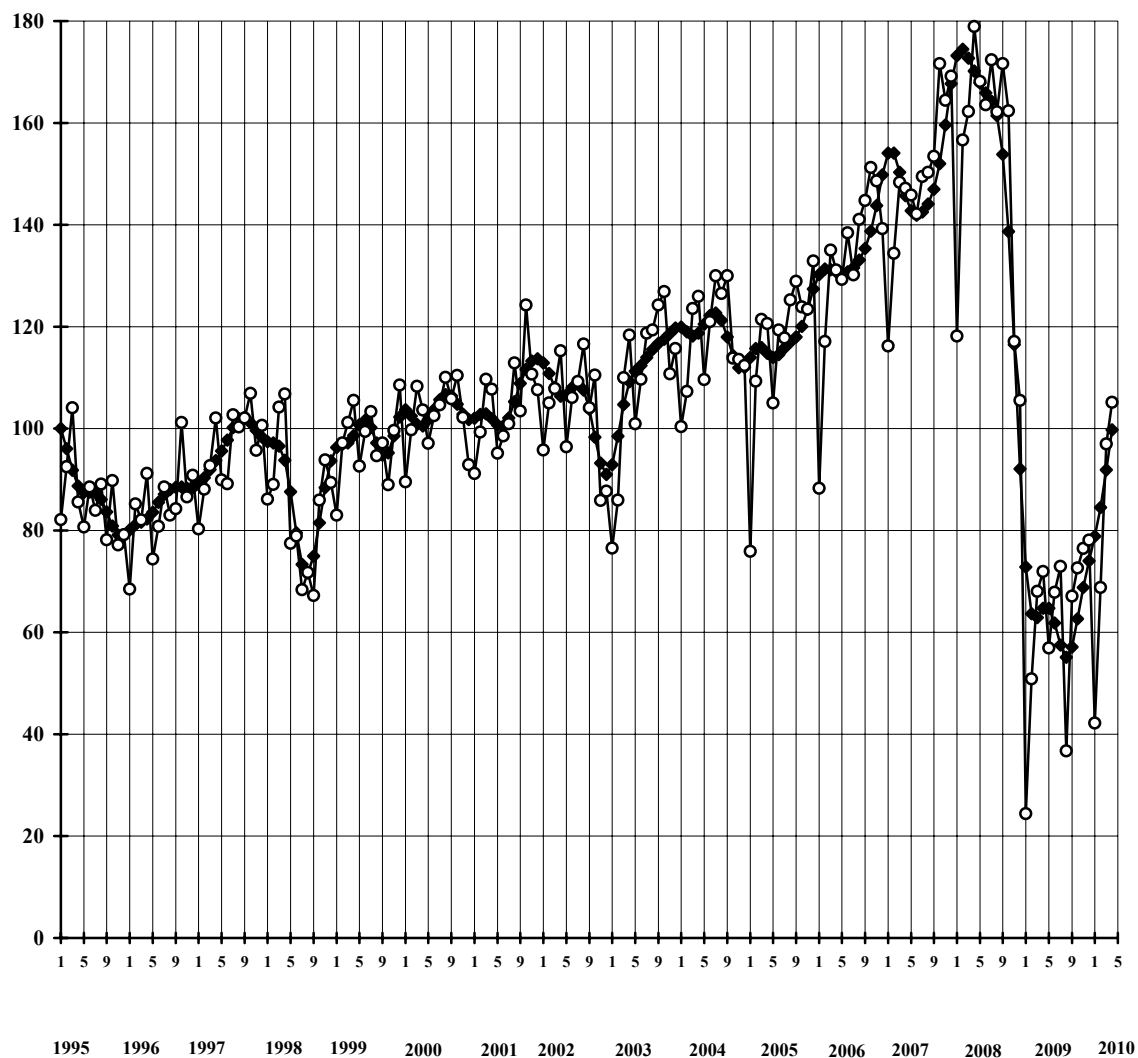
Январь 1995 г. = 100%



- ◆— индекс интенсивности производства, произведена сезонная корректировка
- индекс интенсивности производства без проведения сезонной корректировки

ПРОИЗВОДСТВО АВТОМОБИЛЕЙ, ПРИЦЕПОВ И ПОЛУПРИЦЕПОВ

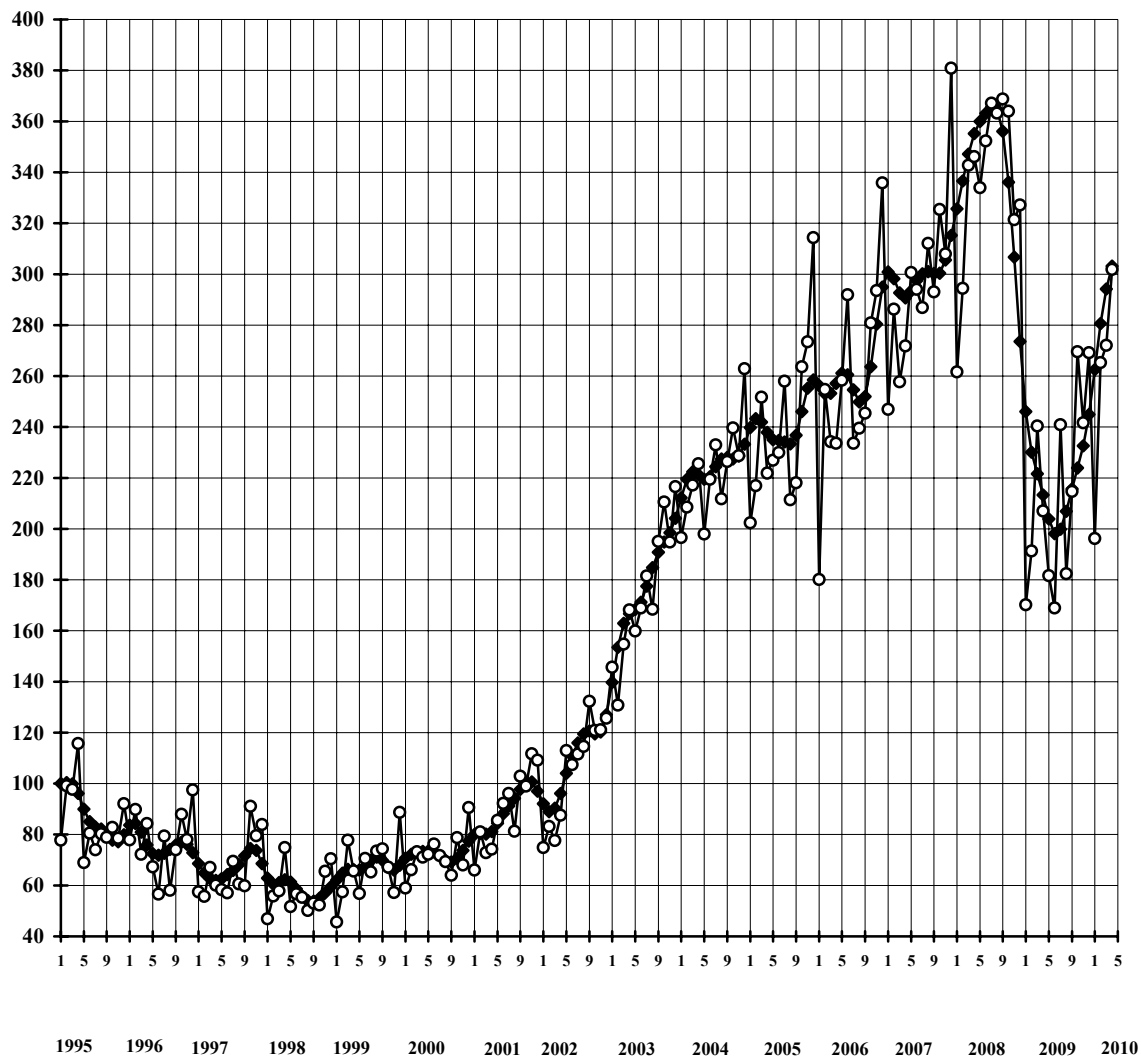
Январь 1995 г. = 100%



- ◆— индекс интенсивности производства, произведена сезонная корректировка
- индекс интенсивности производства без проведения сезонной корректировки

**ПРОИЗВОДСТВО ЖЕЛЕЗНОДОРОЖНОГО ПОДВИЖНОГО СОСТАВА (ЛОКОМОТИВОВ,
ТРАМВАЙНЫХ МОТОРНЫХ ВАГОНОВ
И ПРОЧЕГО ПОДВИЖНОГО СОСТАВА)**

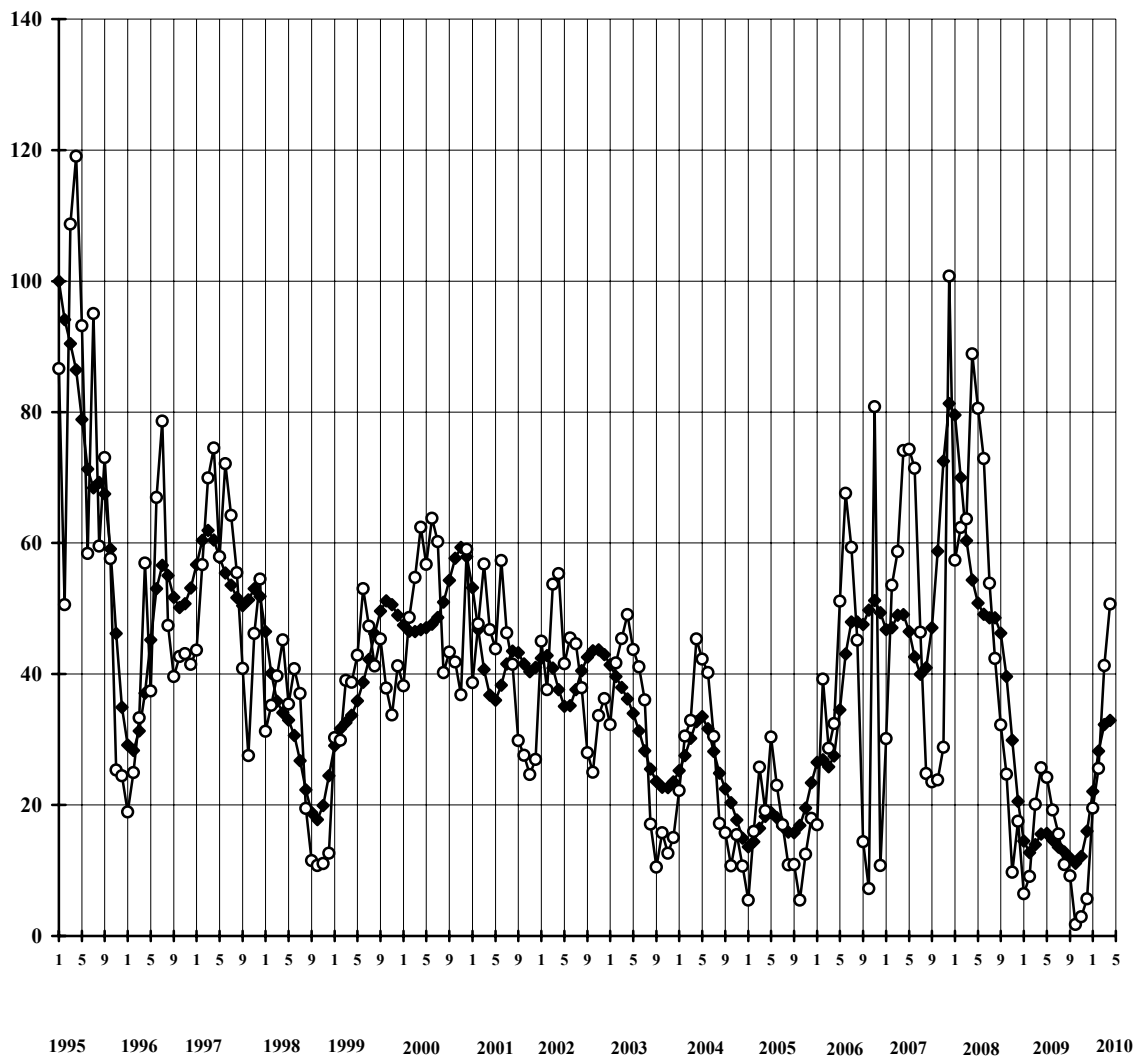
Январь 1995 г. = 100%



- ◆— индекс интенсивности производства, произведена сезонная корректировка
- индекс интенсивности производства без проведения сезонной корректировки

ПРОИЗВОДСТВО МОТОЦИКЛОВ И ВЕЛОСИПЕДОВ

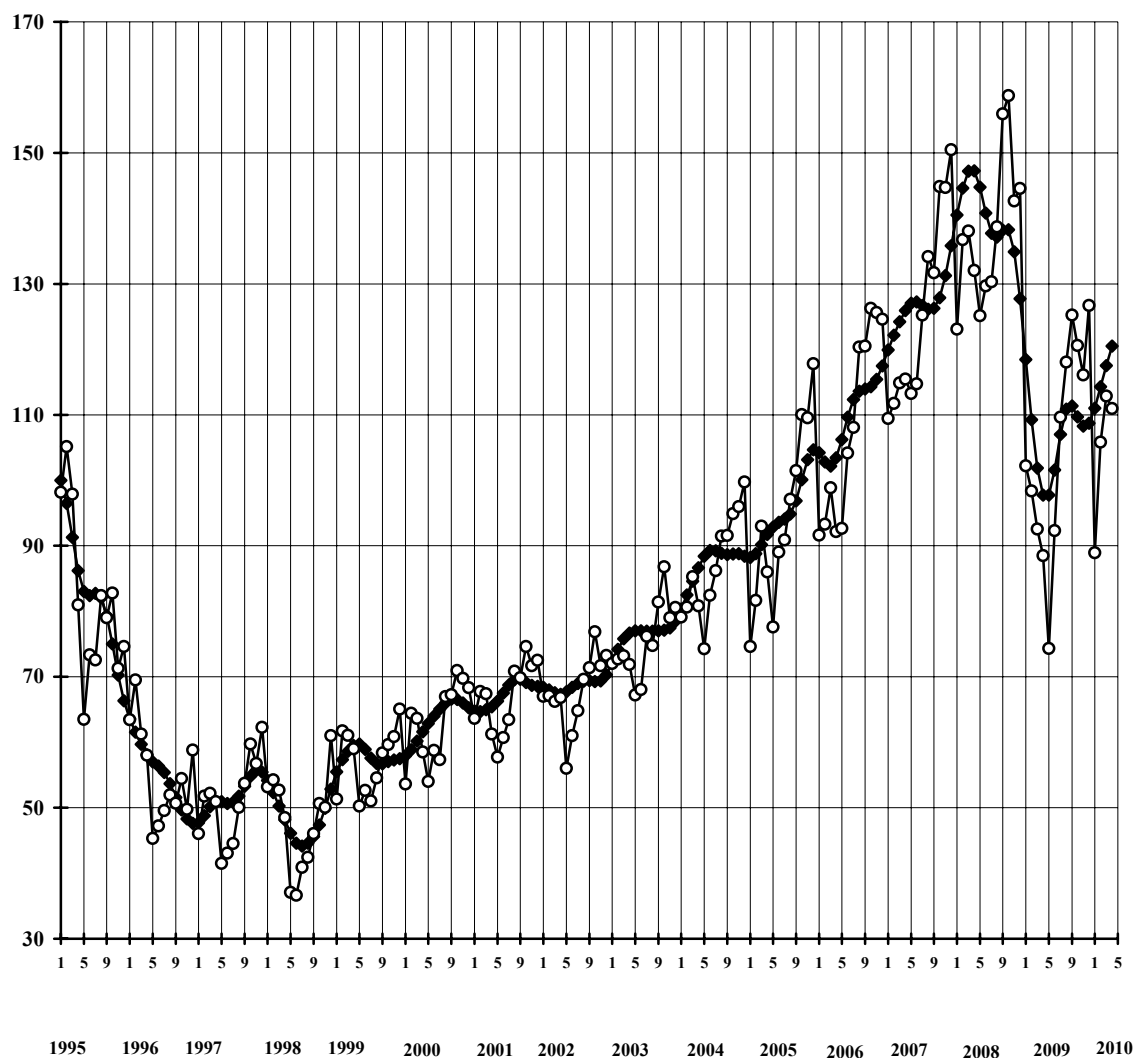
Январь 1995 г. = 100%



- ◆— индекс интенсивности производства, произведена сезонная корректировка
- индекс интенсивности производства без проведения сезонной корректировки

**ПРОИЗВОДСТВО МЕБЕЛИ И ПРОЧЕЙ ПРОДУКЦИИ,
НЕ ВКЛЮЧЕННОЙ В ДРУГИЕ ГРУППИРОВКИ**

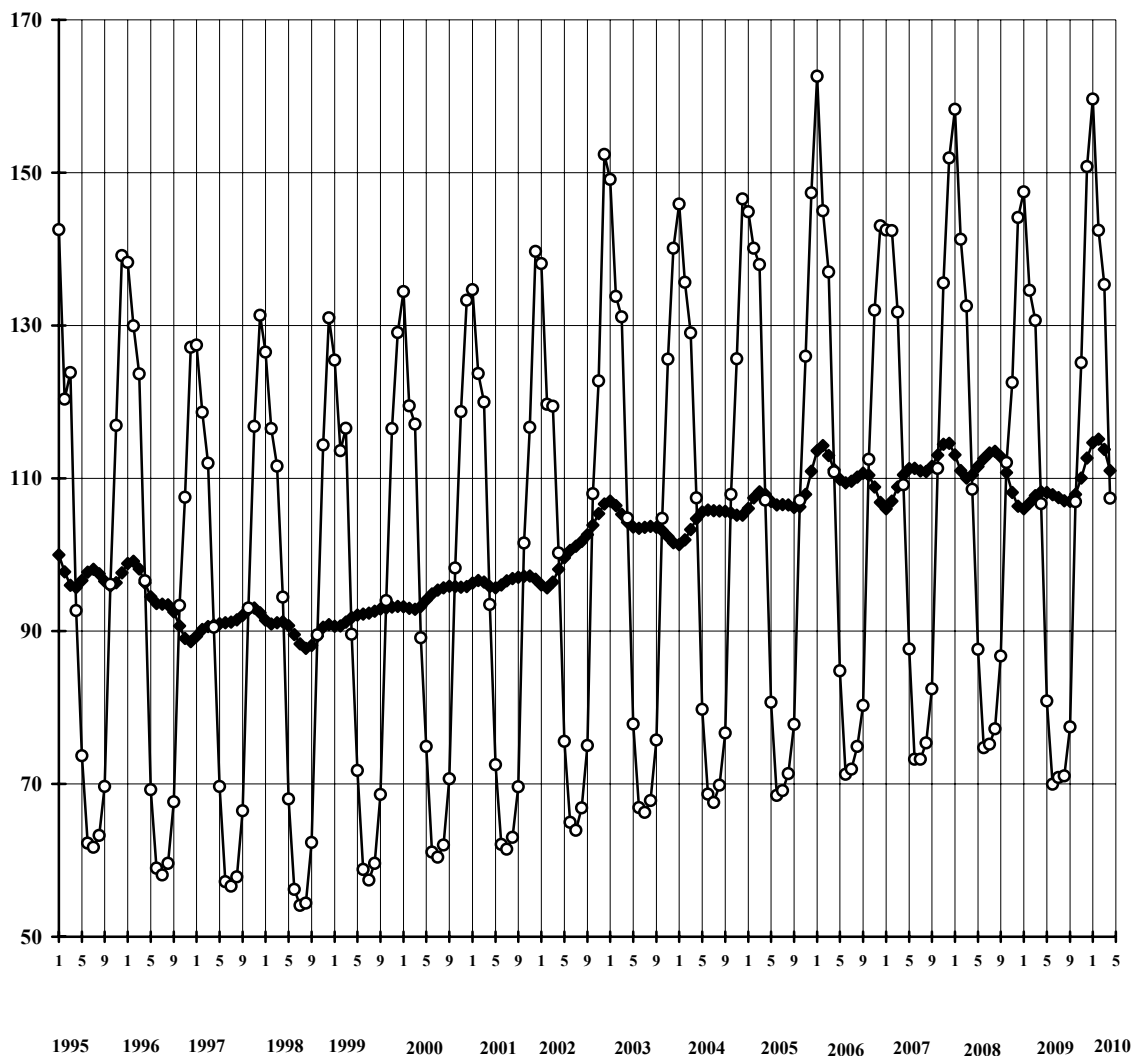
Январь 1995 г. = 100%



- ◆— индекс интенсивности производства, произведена сезонная корректировка
- индекс интенсивности производства без проведения сезонной корректировки

ПРОИЗВОДСТВО, ПЕРЕДАЧА И РАСПРЕДЕЛЕНИЕ ЭЛЕКТРОЭНЕРГИИ,
ПАРА И ГОРЯЧЕЙ ВОДЫ (ТЕПЛОЭНЕРГИИ)

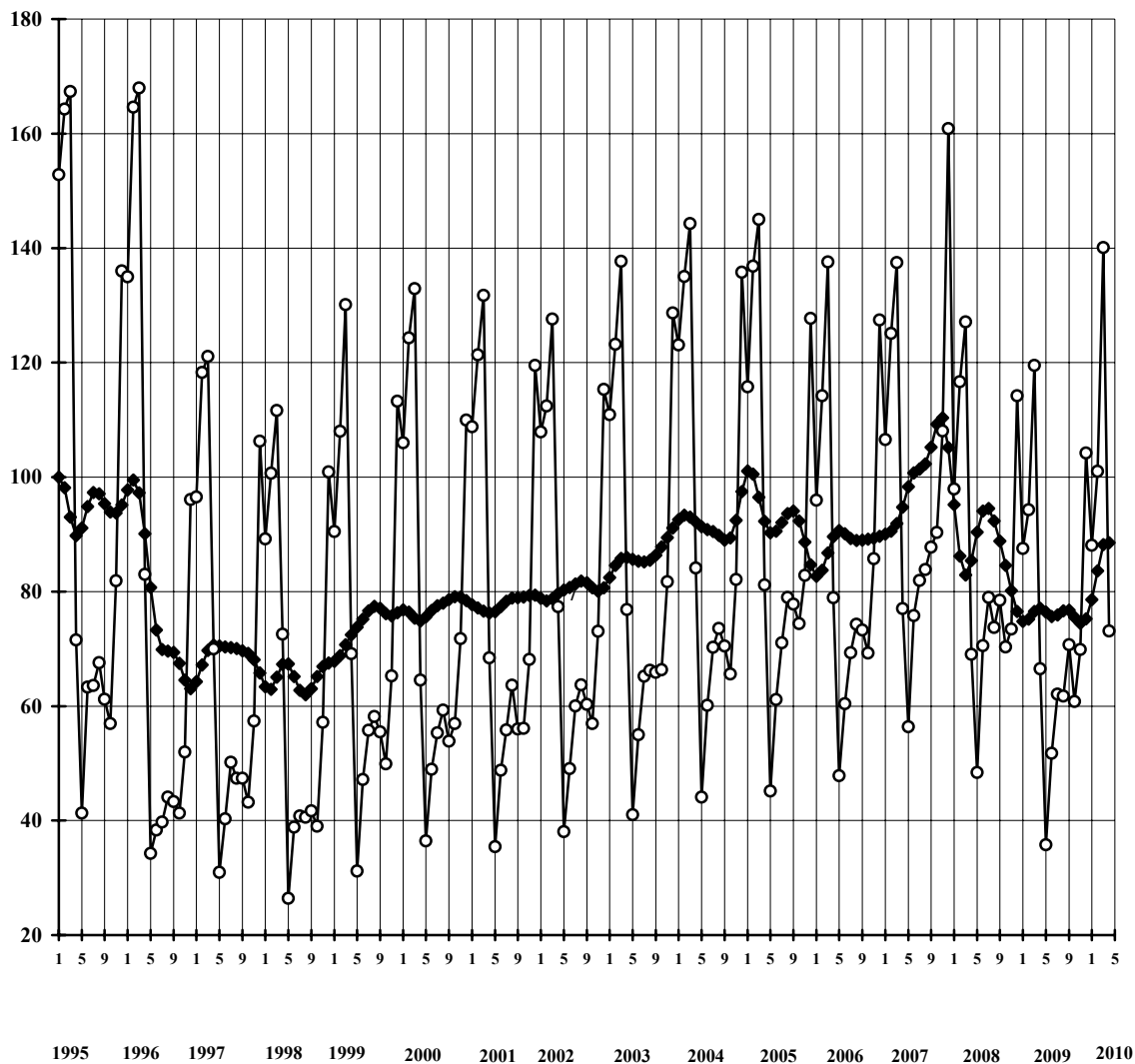
Январь 1995 г. = 100%



- ◆— индекс интенсивности производства, произведена сезонная корректировка
- индекс интенсивности производства без проведения сезонной корректировки

ЛЕСОЗАГОТОВКИ

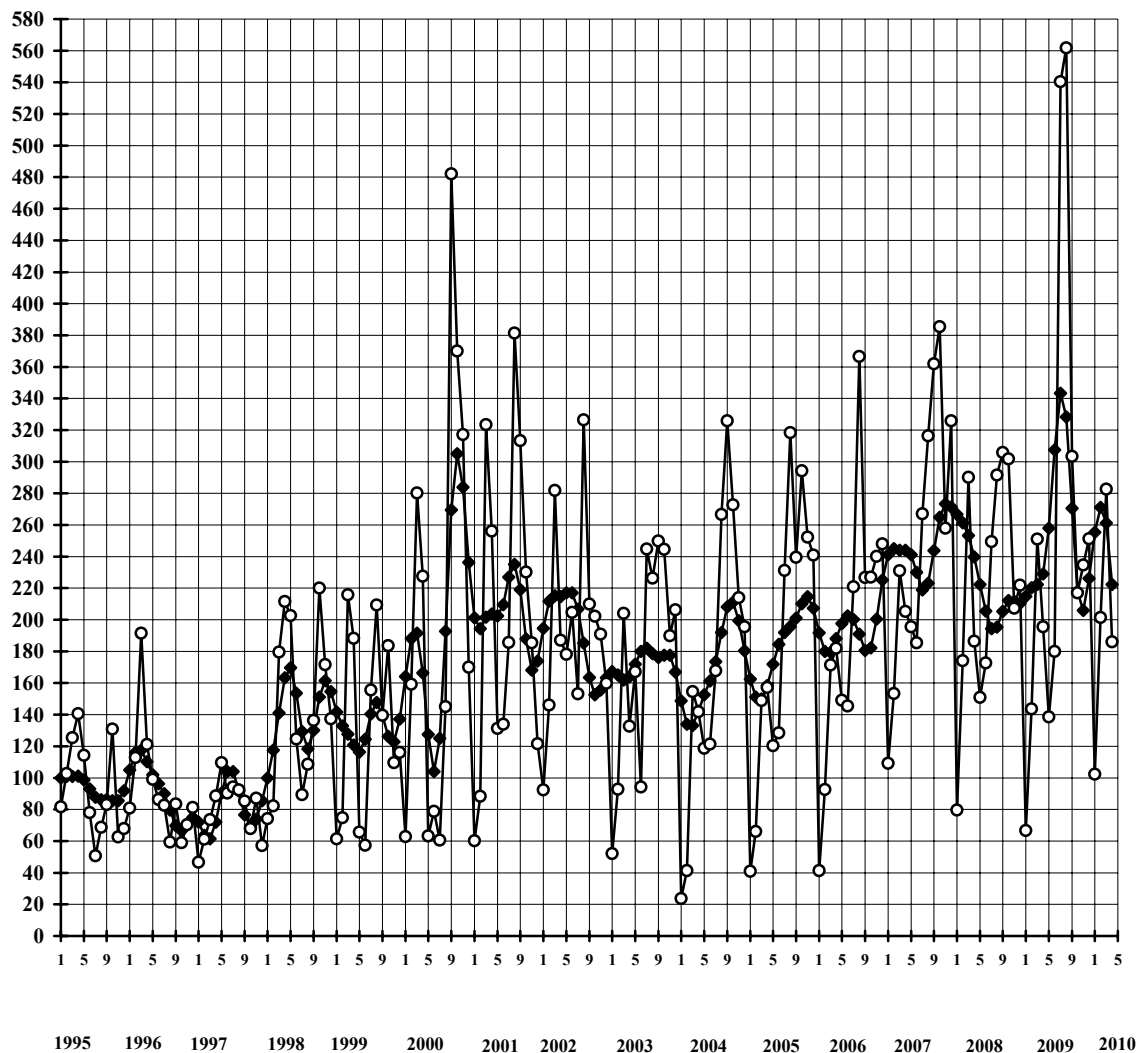
Январь 1995 г. = 100%



- ◆— индекс интенсивности производства, произведена сезонная корректировка
- индекс интенсивности производства без проведения сезонной корректировки

РЫБОЛОВСТВО

Январь 1995 г. = 100%



- ◆— индекс интенсивности производства, произведена сезонная корректировка
- индекс интенсивности производства без проведения сезонной корректировки