

# Помесячная динамика индекса интенсивности промышленного производства

## ПРОМЫШЛЕННОЕ ПРОИЗВОДСТВО – ВСЕГО

Январь 1995 г. = 100%

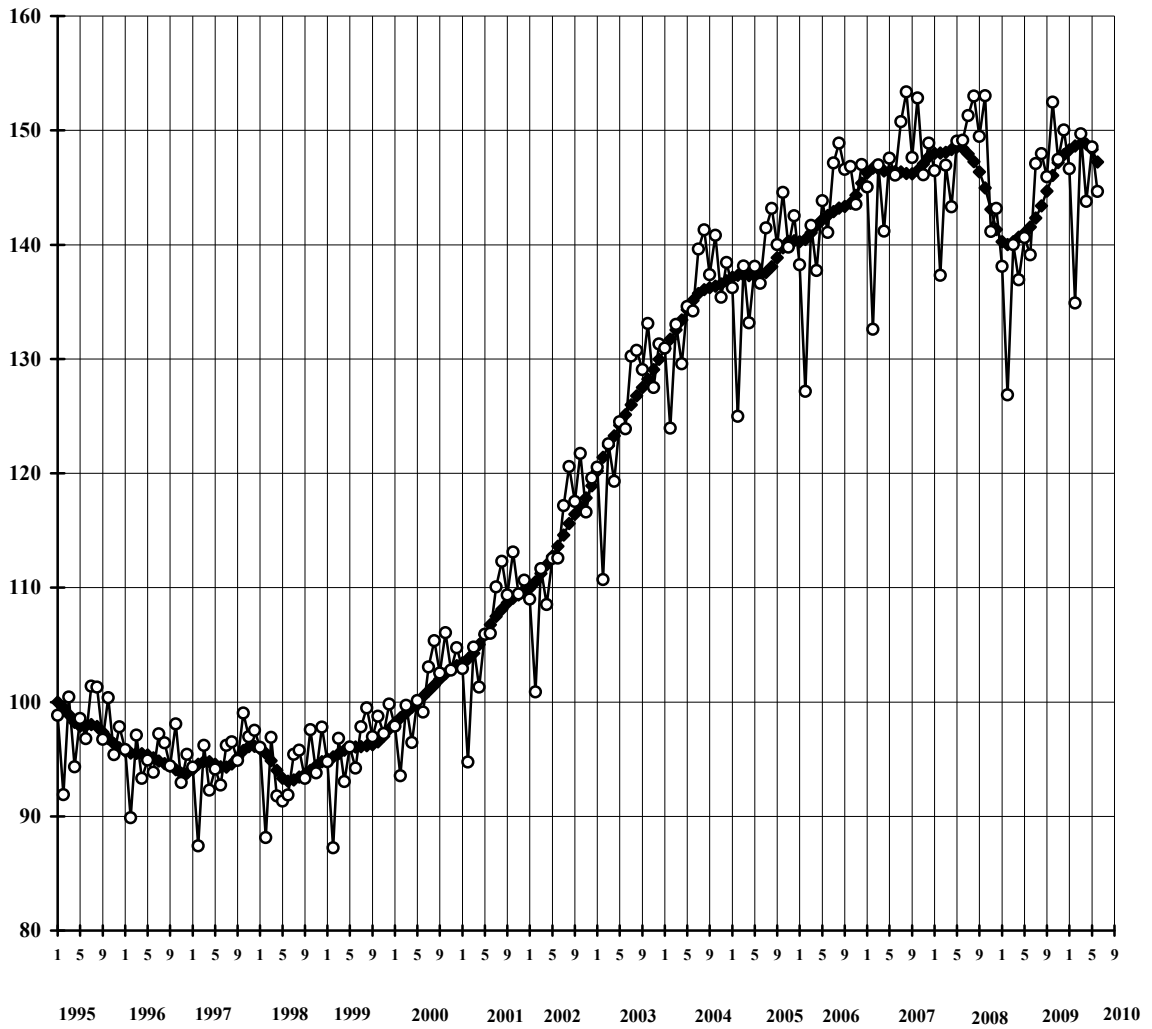


—◆— индекс интенсивности производства, произведена сезонная корректировка

—○— индекс интенсивности производства без проведения сезонной корректировки

**ДОБЫЧА ПОЛЕЗНЫХ ИСКОПАЕМЫХ**

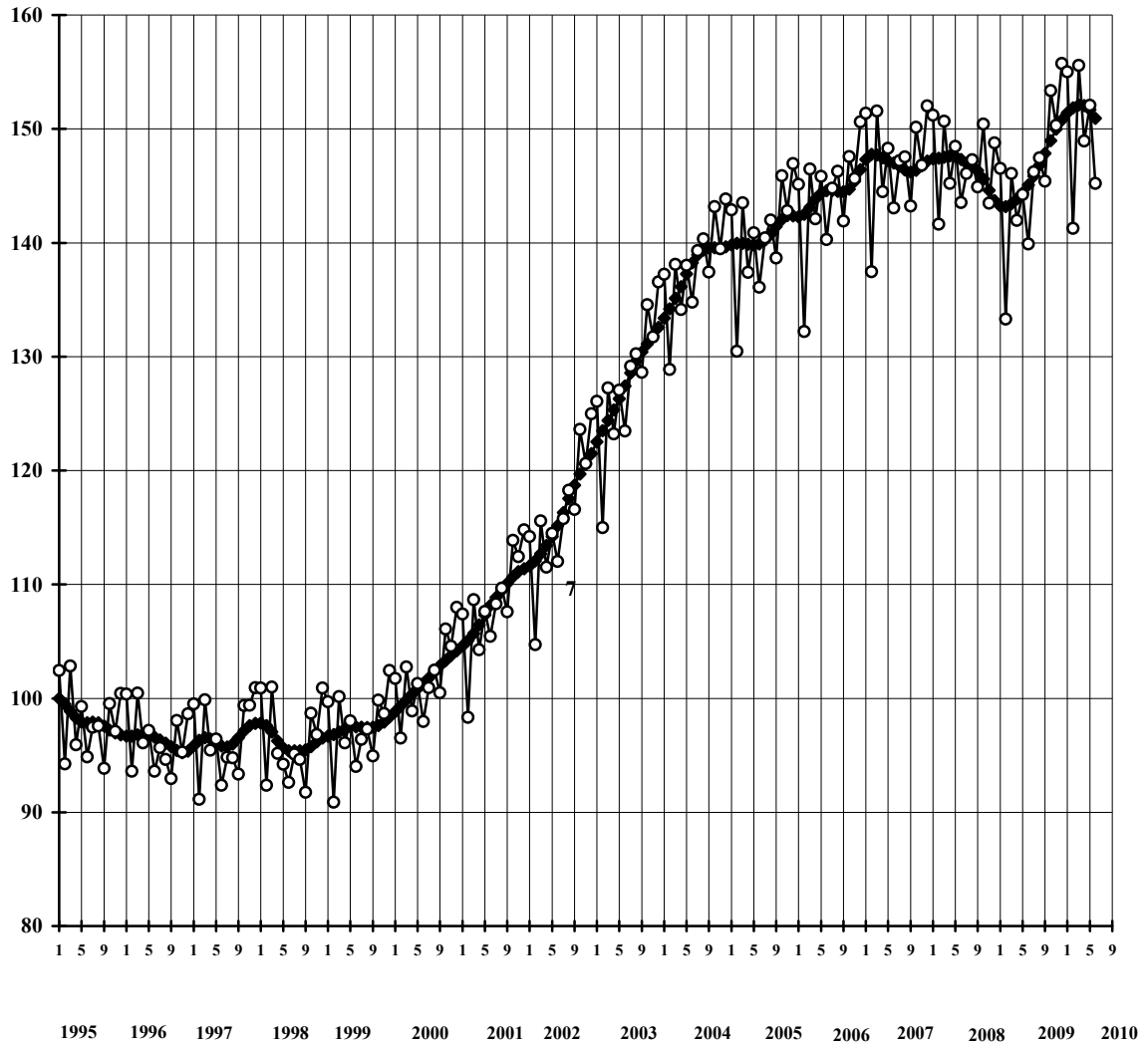
Январь 1995 г. = 100%



- ◆— индекс интенсивности производства, произведена сезонная корректировка
- индекс интенсивности производства без проведения сезонной корректировки

## ДОБЫЧА ТОПЛИВНО-ЭНЕРГЕТИЧЕСКИХ ПОЛЕЗНЫХ ИСКОПАЕМЫХ

Январь 1995 г. = 100%

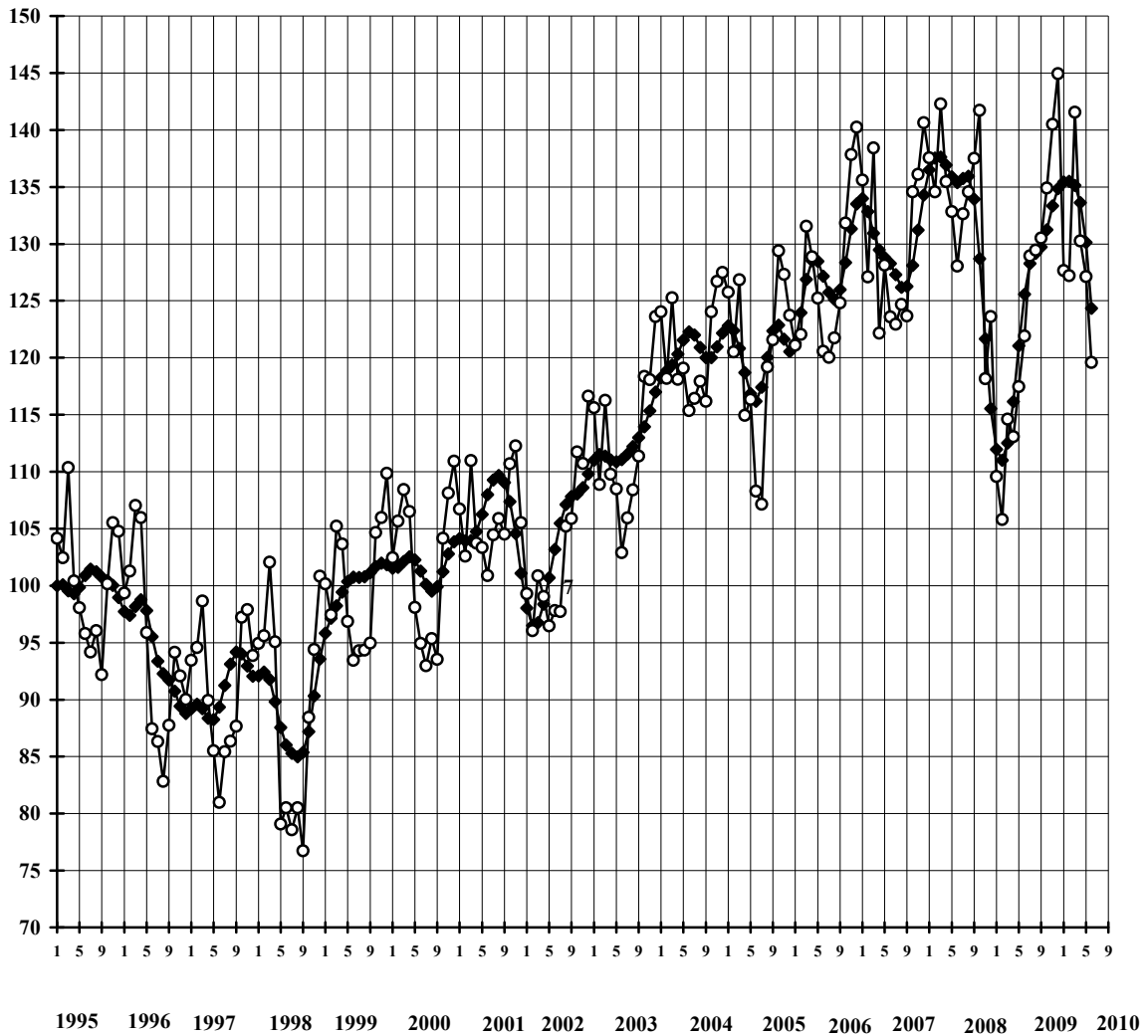


—◆— индекс интенсивности производства, произведена сезонная корректировка

—○— индекс интенсивности производства без проведения сезонной корректировки

## ДОБЫЧА УГЛЯ

Январь 1995 г. = 100%

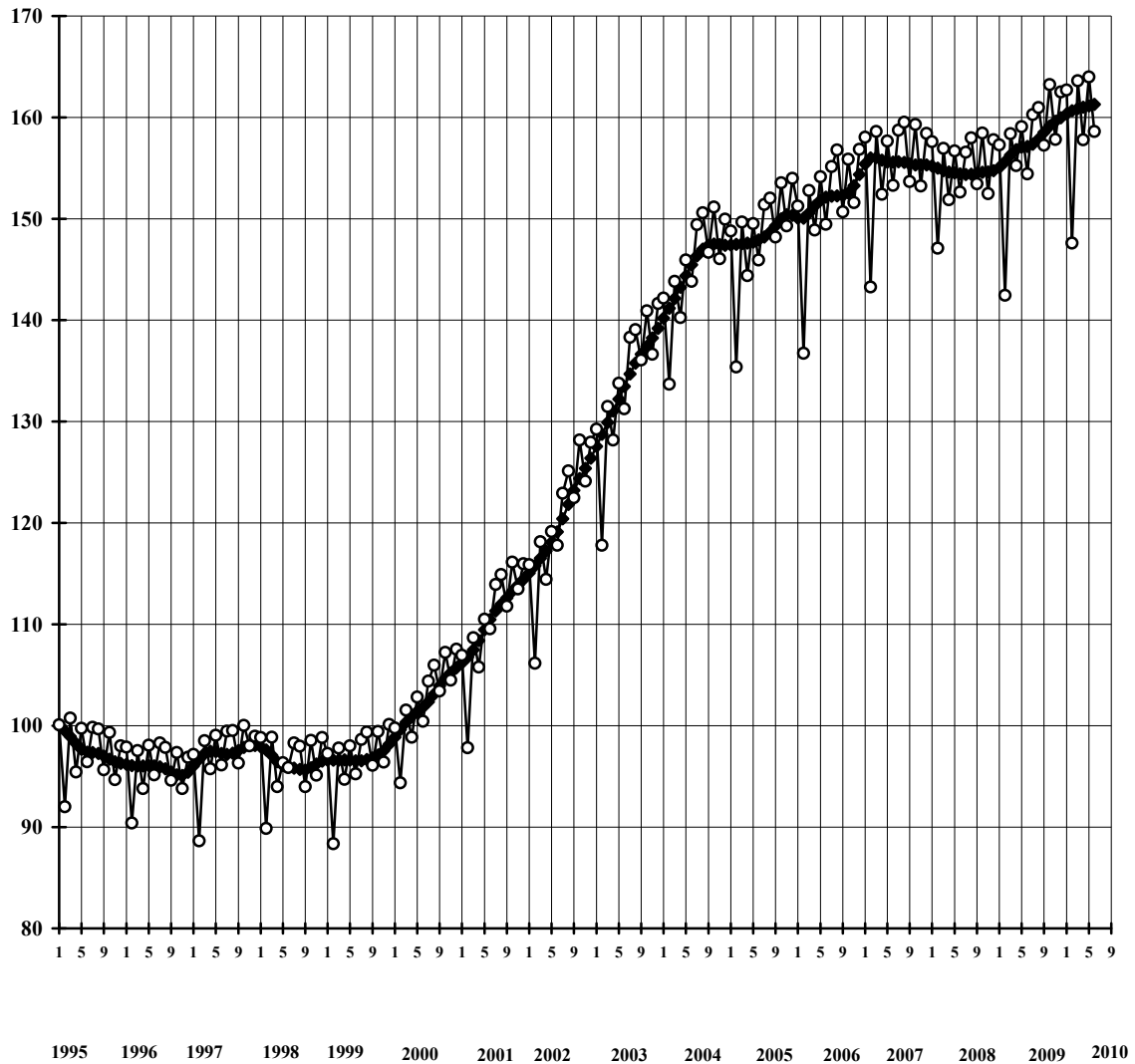


—♦— индекс интенсивности производства, произведена сезонная корректировка

—○— индекс интенсивности производства без проведения сезонной корректировки

## ДОБЫЧА СЫРОЙ НЕФТИ И НЕФТЯНОГО (ПОПУТНОГО) ГАЗА

Январь 1995 г. = 100%

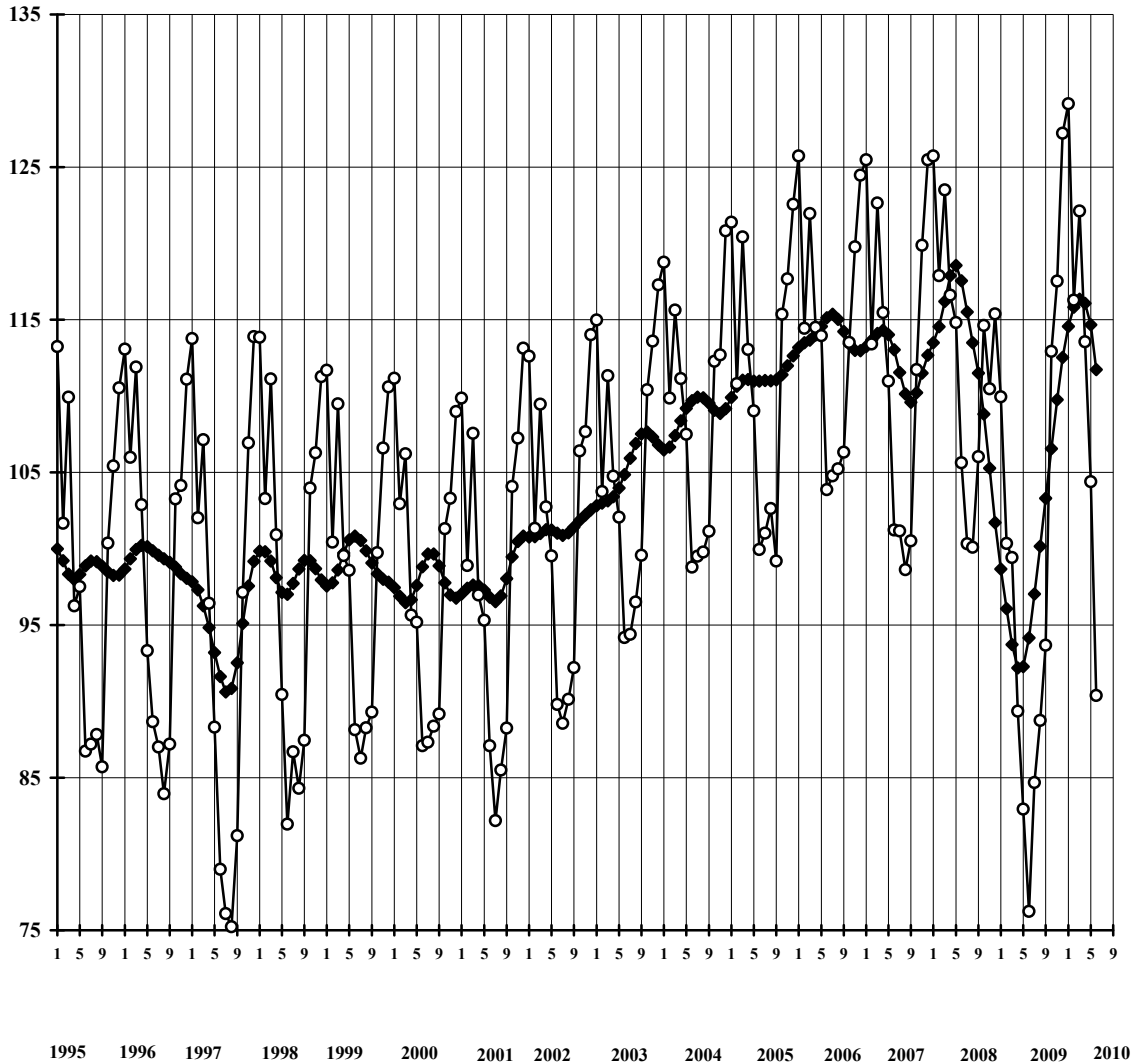


—◆— индекс интенсивности производства, произведена сезонная корректировка

—○— индекс интенсивности производства без проведения сезонной корректировки

**ДОБЫЧА ПРИРОДНОГО ГАЗА И ГАЗОВОГО КОНДЕНСАТА;  
СЖИЖЕНИЕ И РЕГАЗИФИКАЦИЯ ПРИРОДНОГО ГАЗА  
ДЛЯ ТРАНСПОРТИРОВАНИЯ**

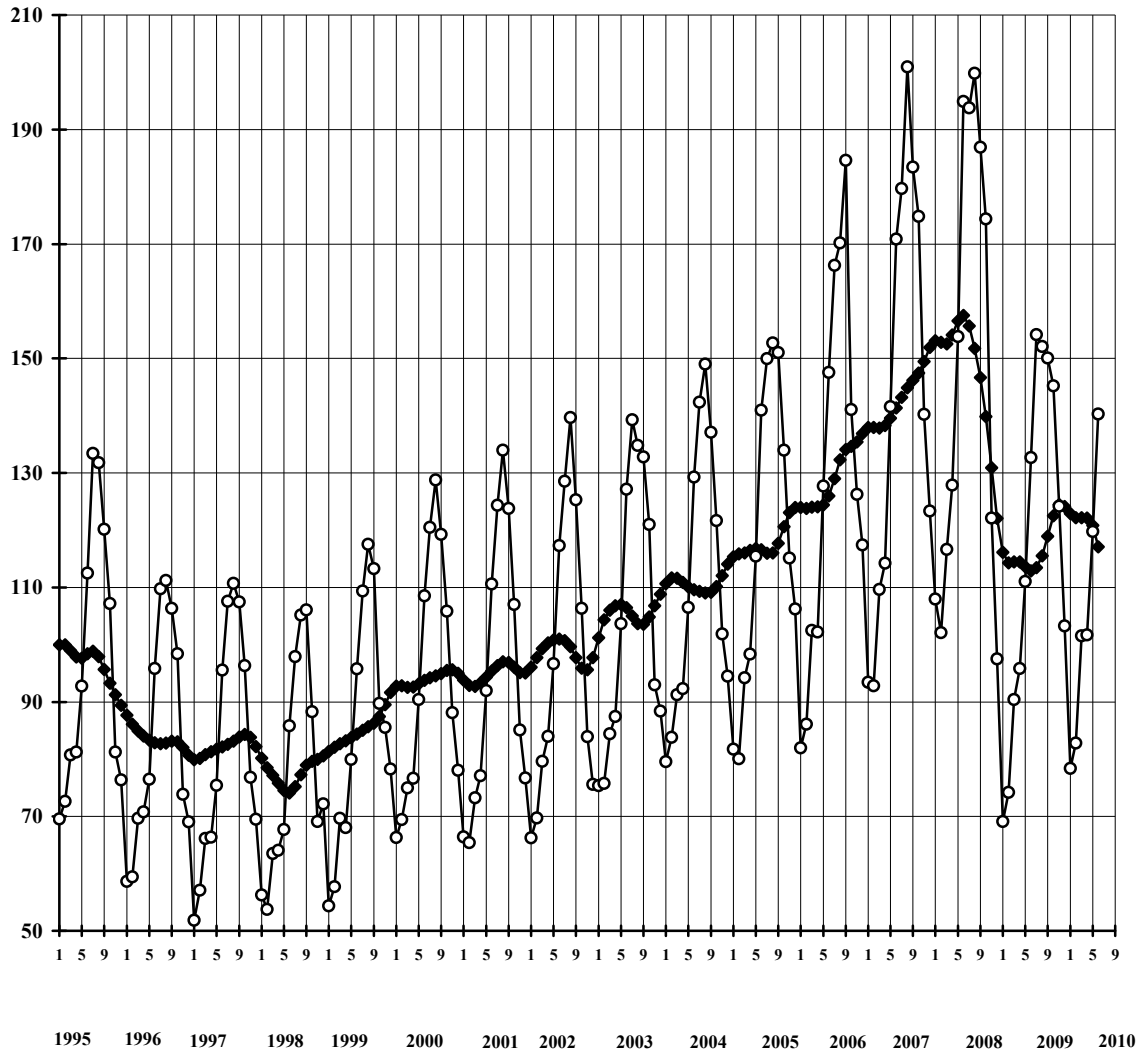
Январь 1995 г. = 100%



- ◆— индекс интенсивности производства, произведена сезонная корректировка
- индекс интенсивности производства без проведения сезонной корректировки

## ДОБЫЧА ПОЛЕЗНЫХ ИСКОПАЕМЫХ, КРОМЕ ТОПЛИВНО-ЭНЕРГЕТИЧЕСКИХ

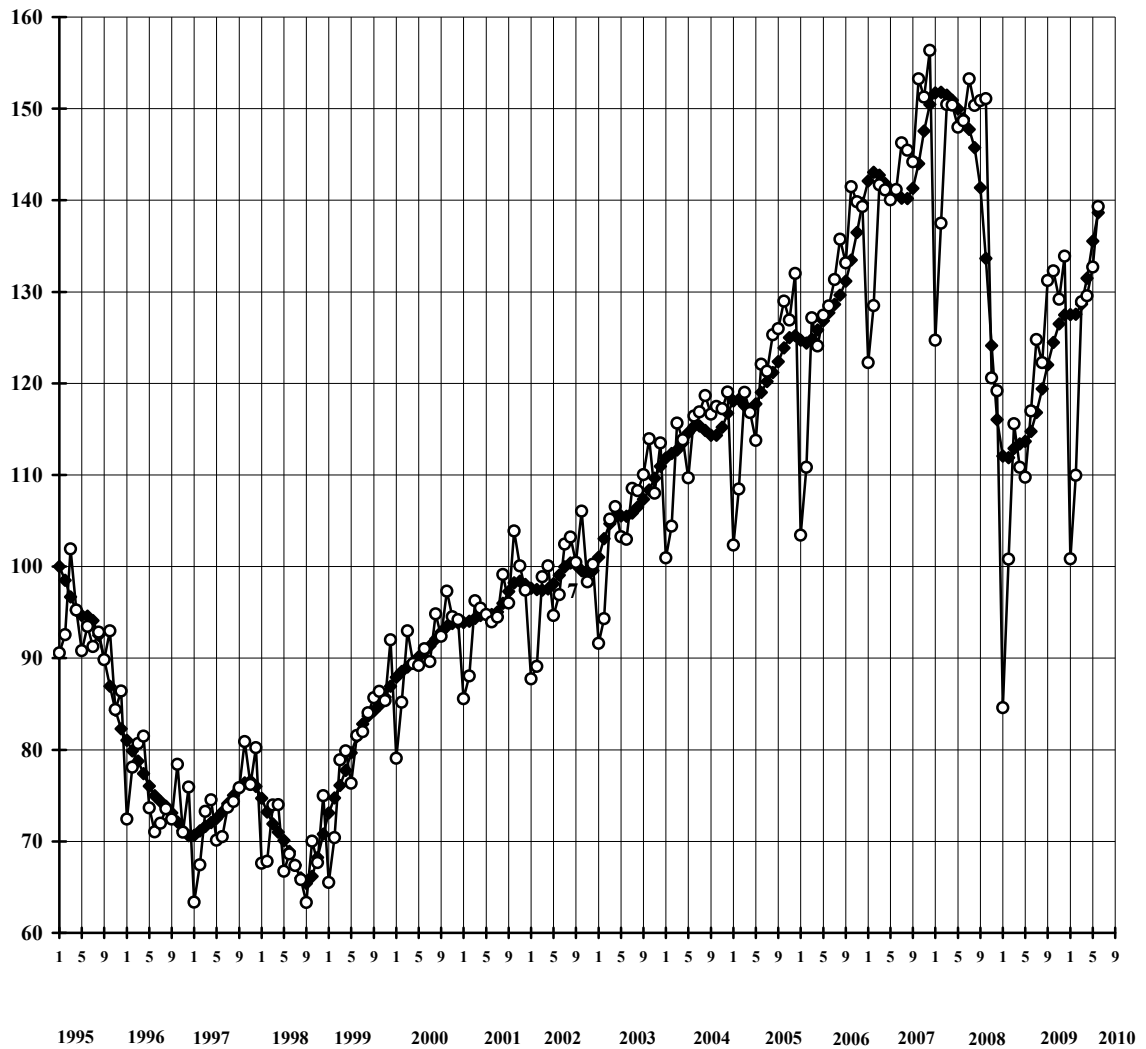
Январь 1995 г. = 100%



- ◆— индекс интенсивности производства, произведена сезонная корректировка
- индекс интенсивности производства без проведения сезонной корректировки

## ОБРАБАТЫВАЮЩИЕ ПРОИЗВОДСТВА

Январь 1995 г. = 100%

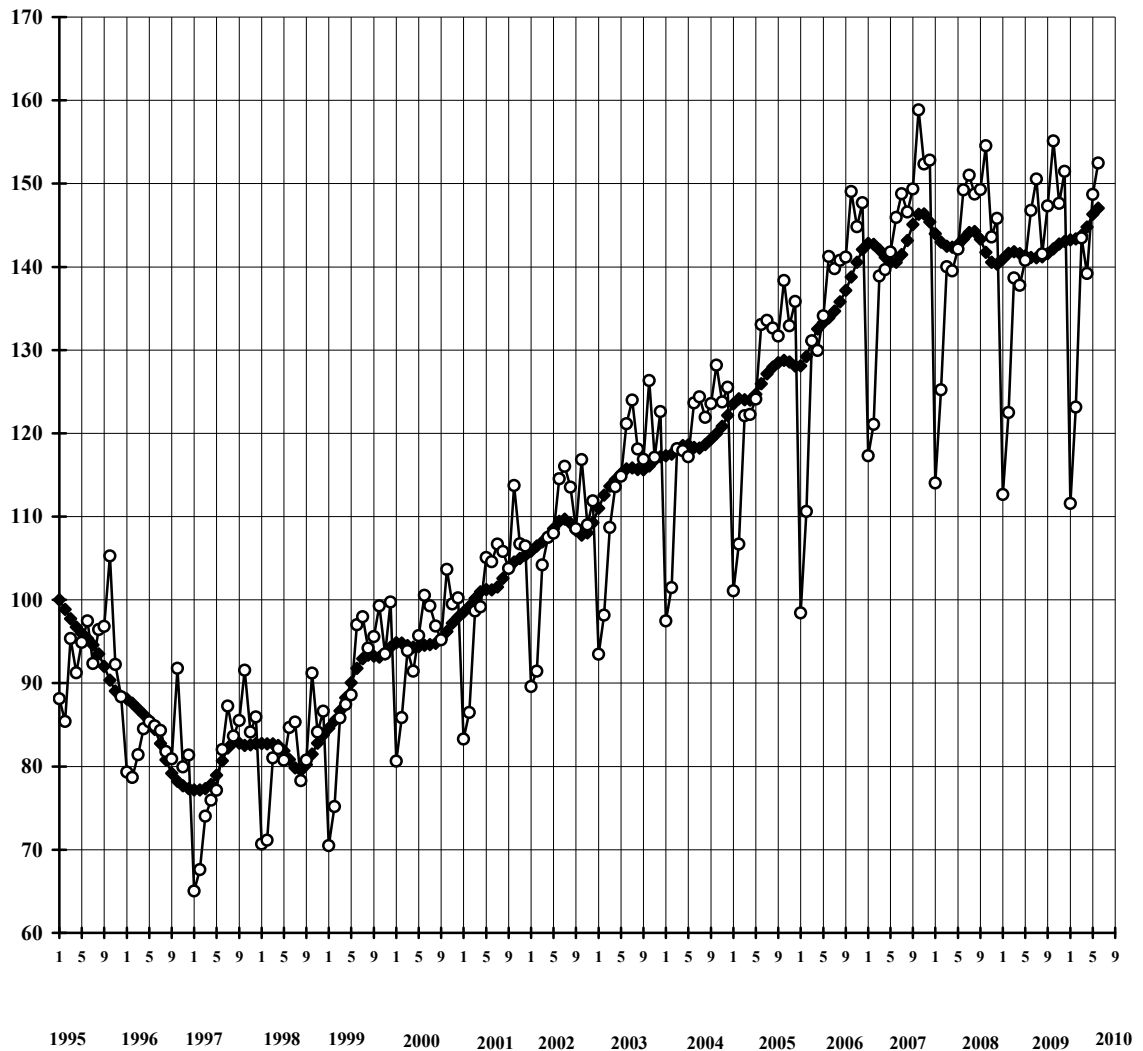


- ◆— индекс интенсивности производства, произведена сезонная корректировка
- индекс интенсивности производства без проведения сезонной корректировки



## ПРОИЗВОДСТВО ПИЩЕВЫХ ПРОДУКТОВ, ВКЛЮЧАЯ НАПИТКИ, И ТАБАКА

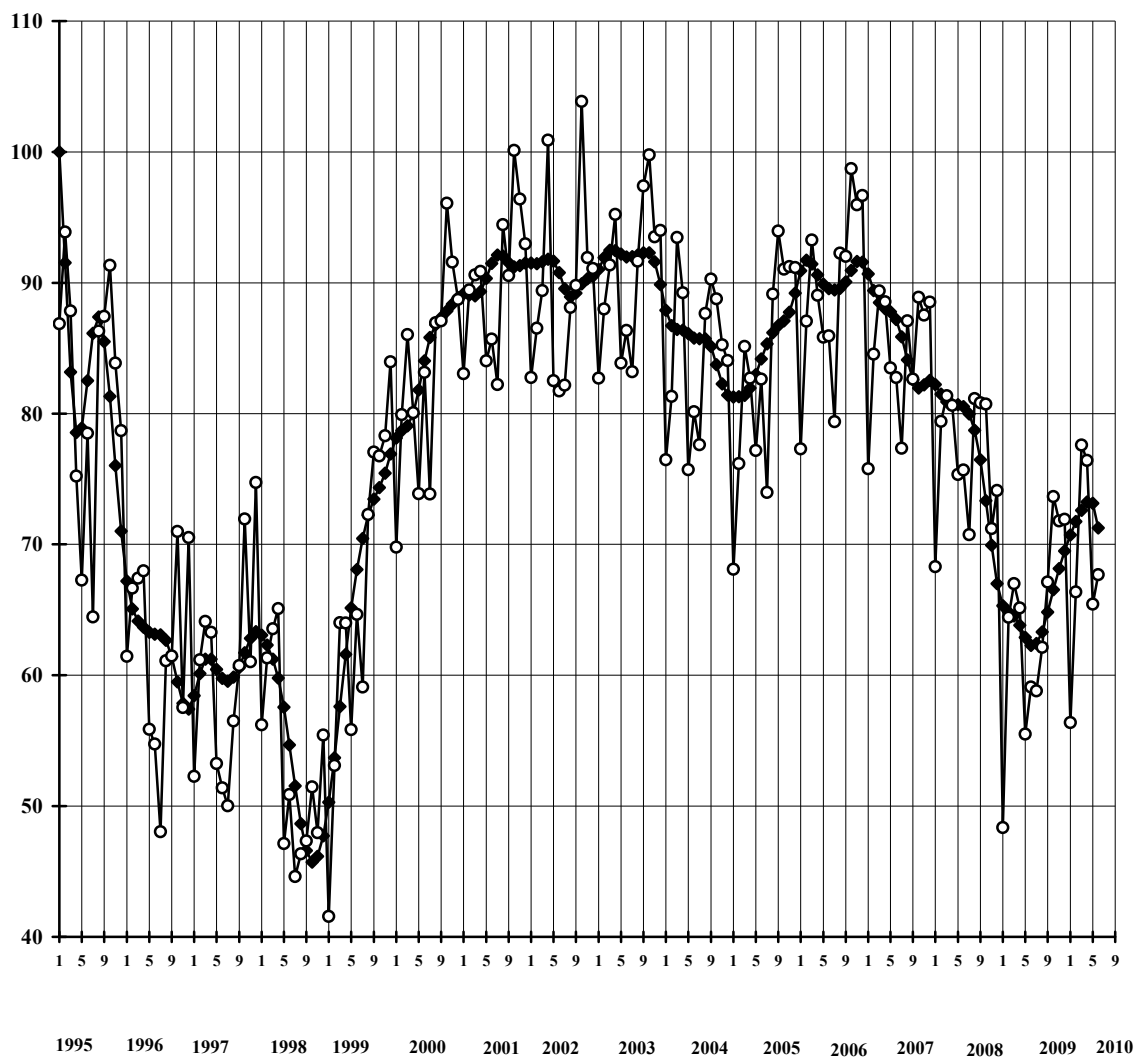
Январь 1995 г. = 100%



- ◆— индекс интенсивности производства, произведена сезонная корректировка
- индекс интенсивности производства без проведения сезонной корректировки

## ТЕКСТИЛЬНОЕ И ШВЕЙНОЕ ПРОИЗВОДСТВО

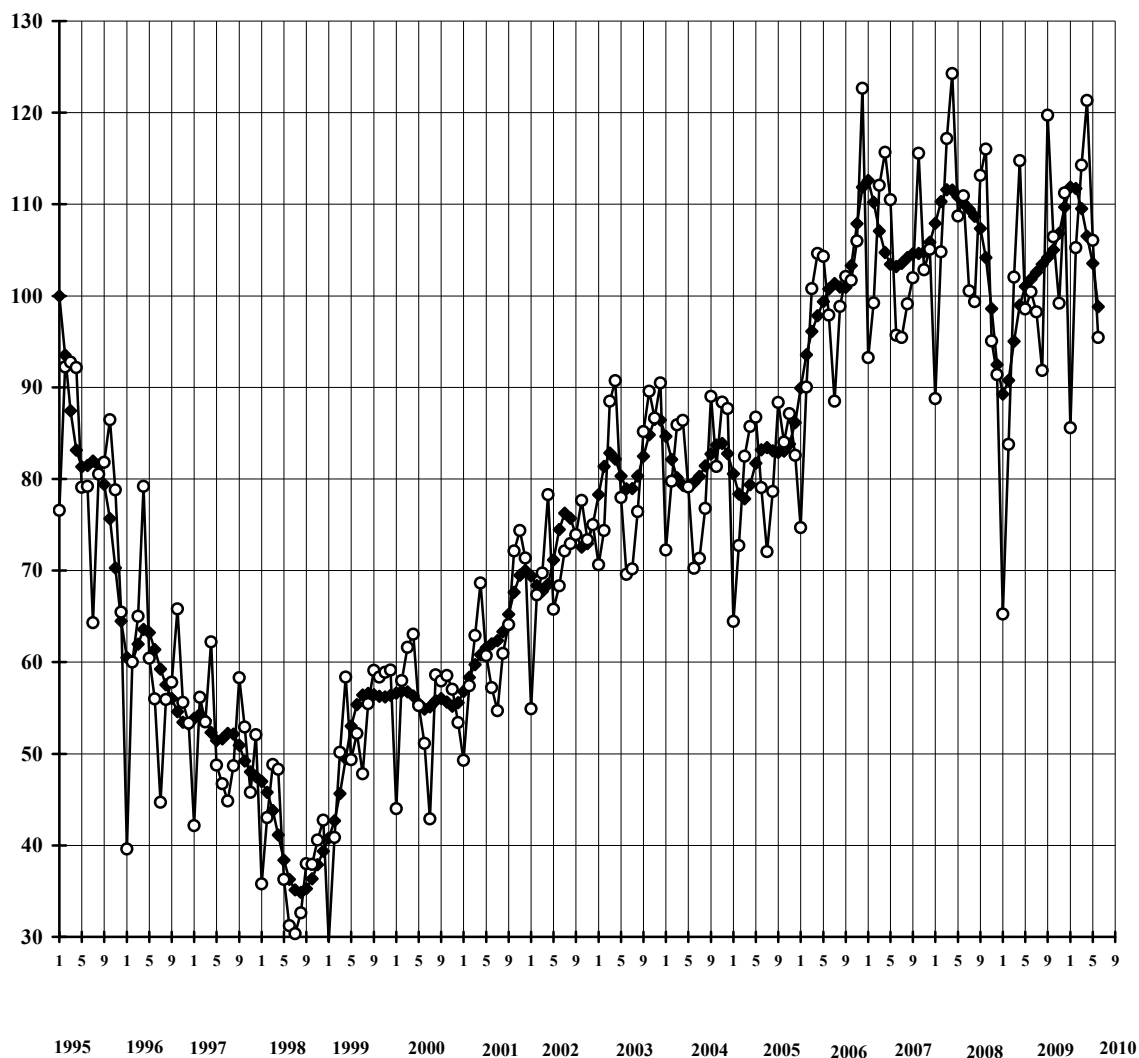
Январь 1995 г. = 100%



- ◆— индекс интенсивности производства, произведена сезонная корректировка
- индекс интенсивности производства без проведения сезонной корректировки

## ПРОИЗВОДСТВО КОЖИ, ИЗДЕЛИЙ ИЗ КОЖИ И ПРОИЗВОДСТВО ОБУВИ

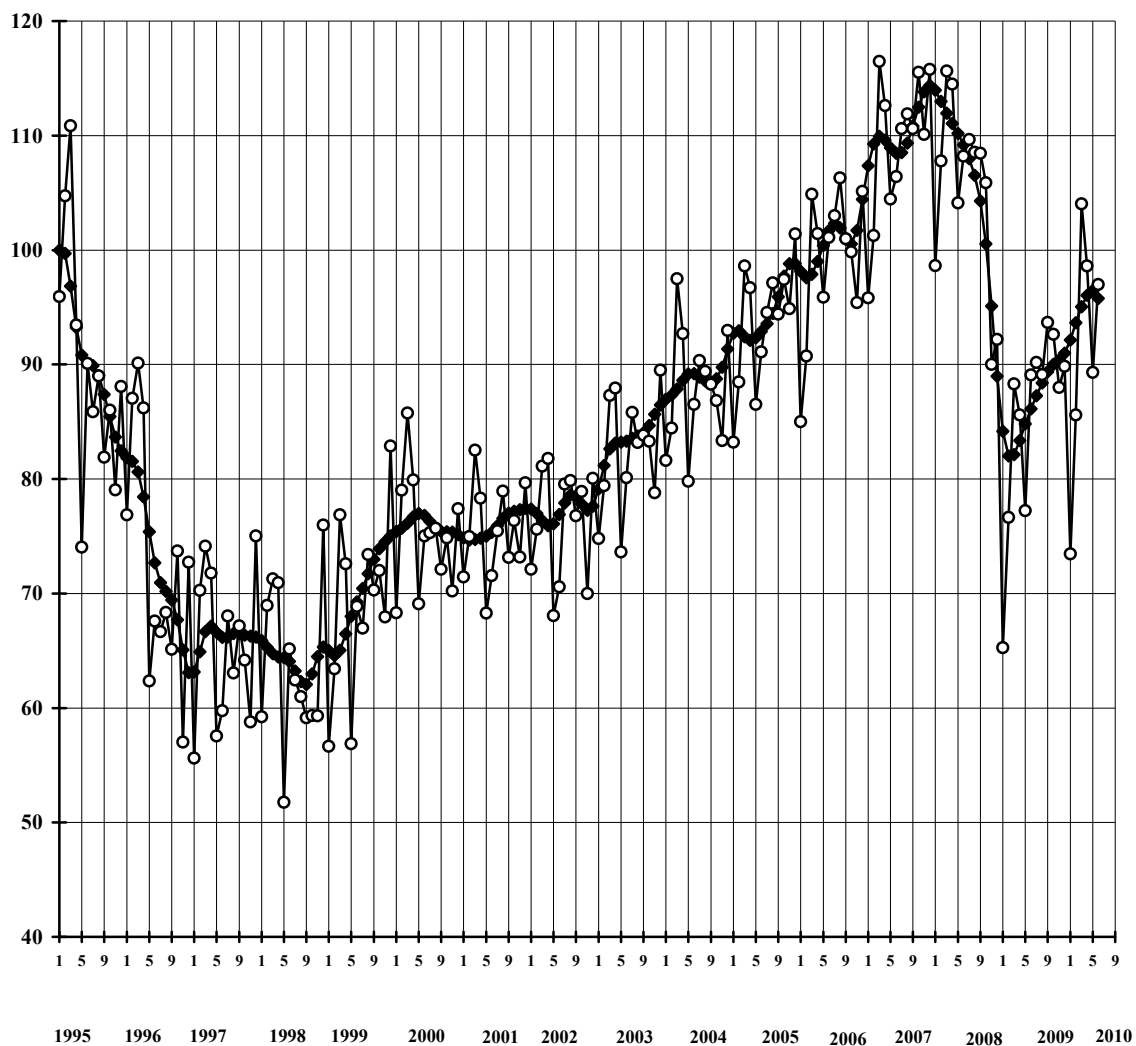
Январь 1995 г. = 100%



- ◆— индекс интенсивности производства, произведена сезонная корректировка
- индекс интенсивности производства без проведения сезонной корректировки

## ОБРАБОТКА ДРЕВЕСИНЫ И ПРОИЗВОДСТВО ИЗДЕЛИЙ ИЗ ДЕРЕВА

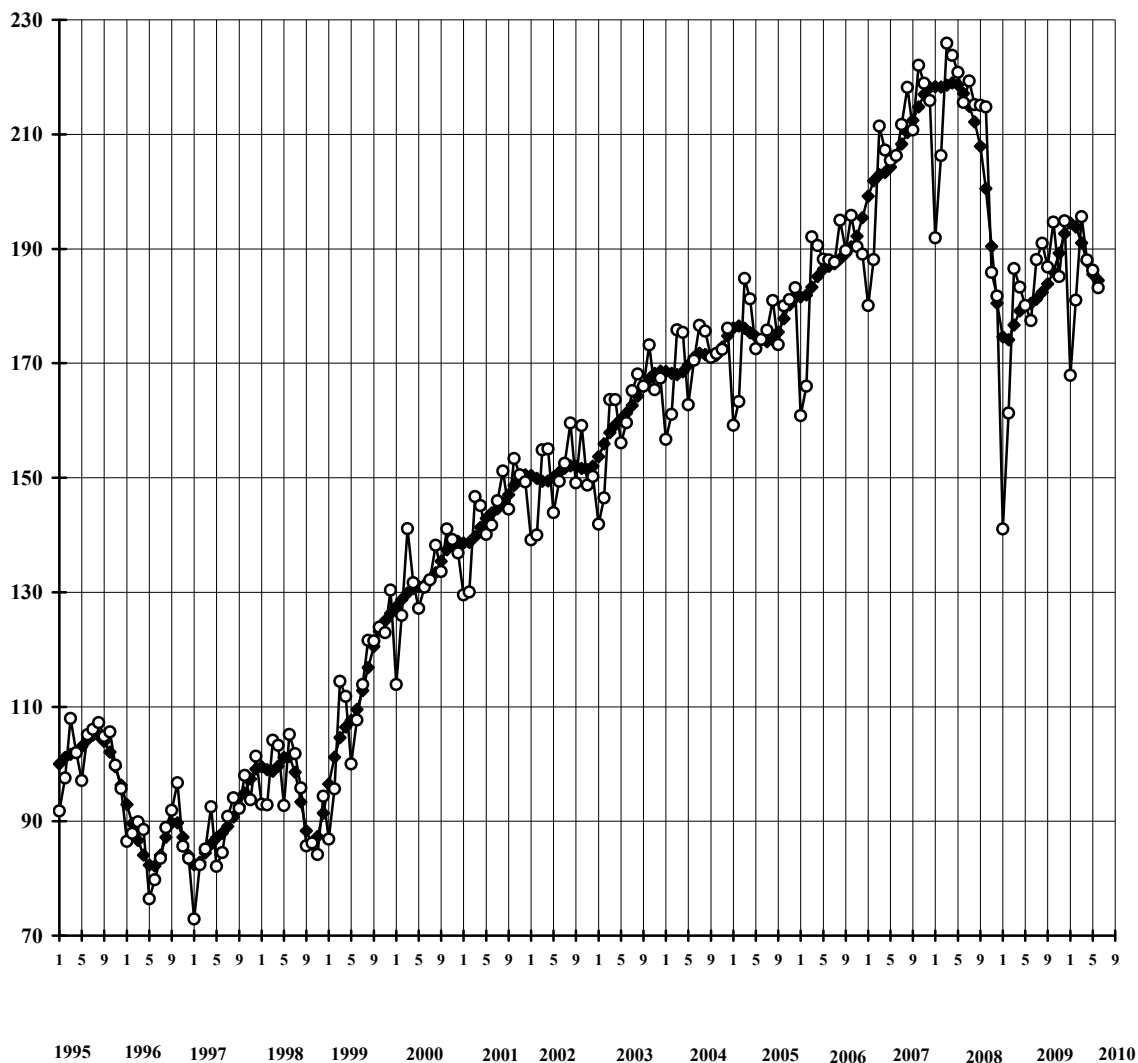
Январь 1995 г. = 100%



- ◆— индекс интенсивности производства, произведена сезонная корректировка
- индекс интенсивности производства без проведения сезонной корректировки

**ЦЕЛЛЮЛОЗНО-БУМАЖНОЕ ПРОИЗВОДСТВО;  
ИЗДАТЕЛЬСКАЯ И ПОЛИГРАФИЧЕСКАЯ ДЕЯТЕЛЬНОСТЬ**

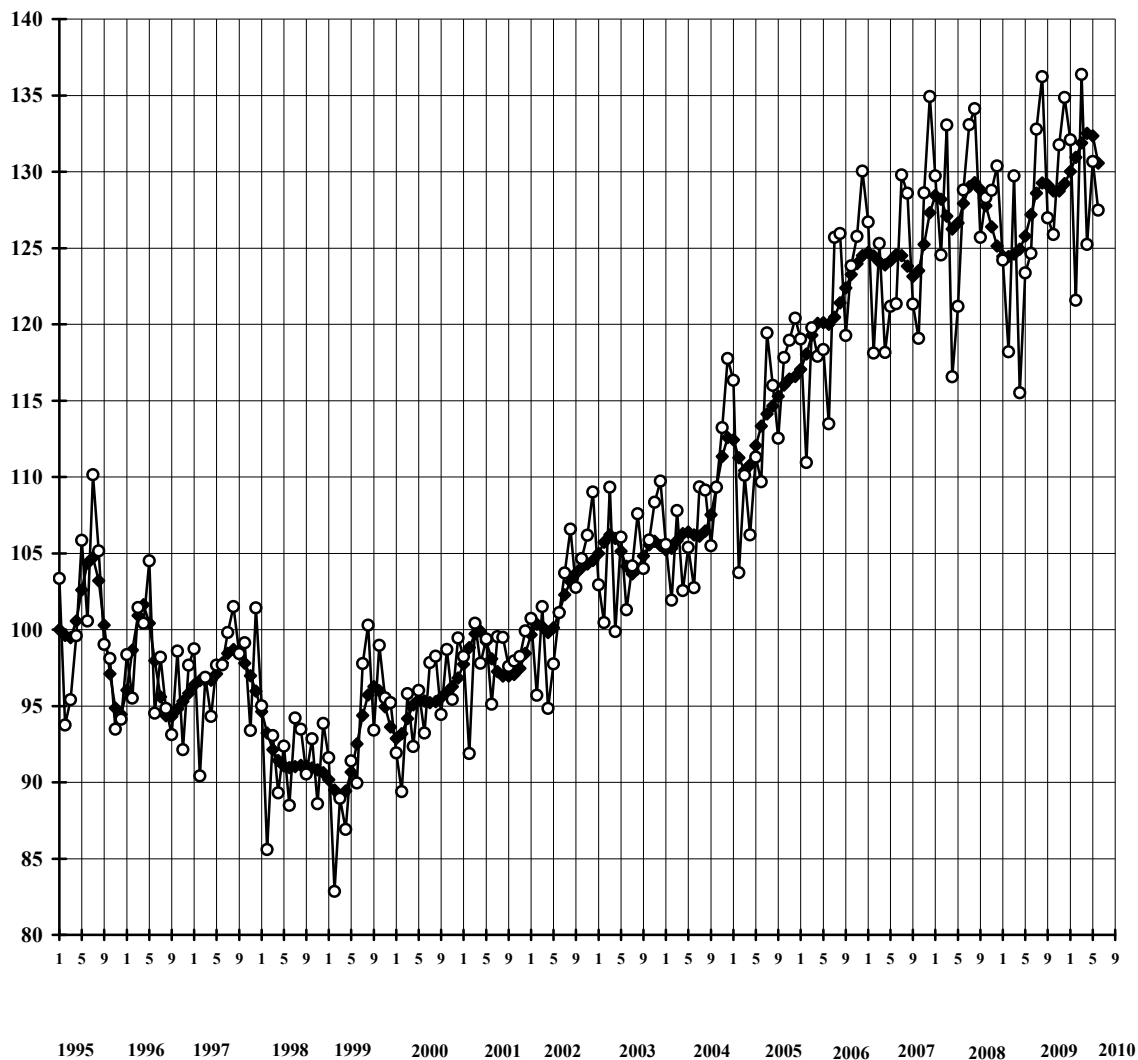
Январь 1995 г. = 100%



- ◆— индекс интенсивности производства, произведена сезонная корректировка
- индекс интенсивности производства без проведения сезонной корректировки

## ПРОИЗВОДСТВО КОКСА И НЕФТЕПРОДУКТОВ

Январь 1995 г. = 100%

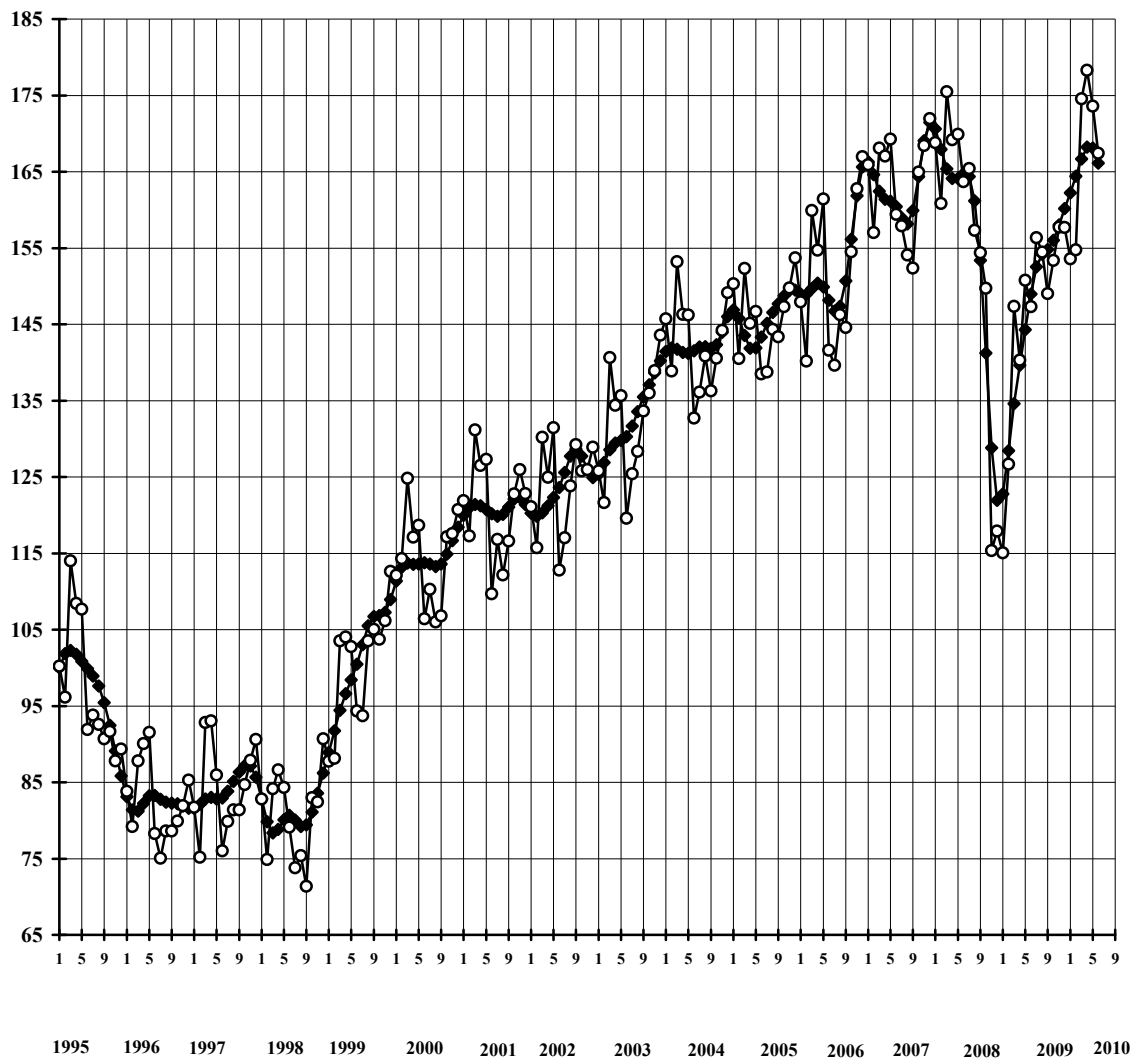


—◆— индекс интенсивности производства, произведена сезонная корректировка

—○— индекс интенсивности производства без проведения сезонной корректировки

## ХИМИЧЕСКОЕ ПРОИЗВОДСТВО

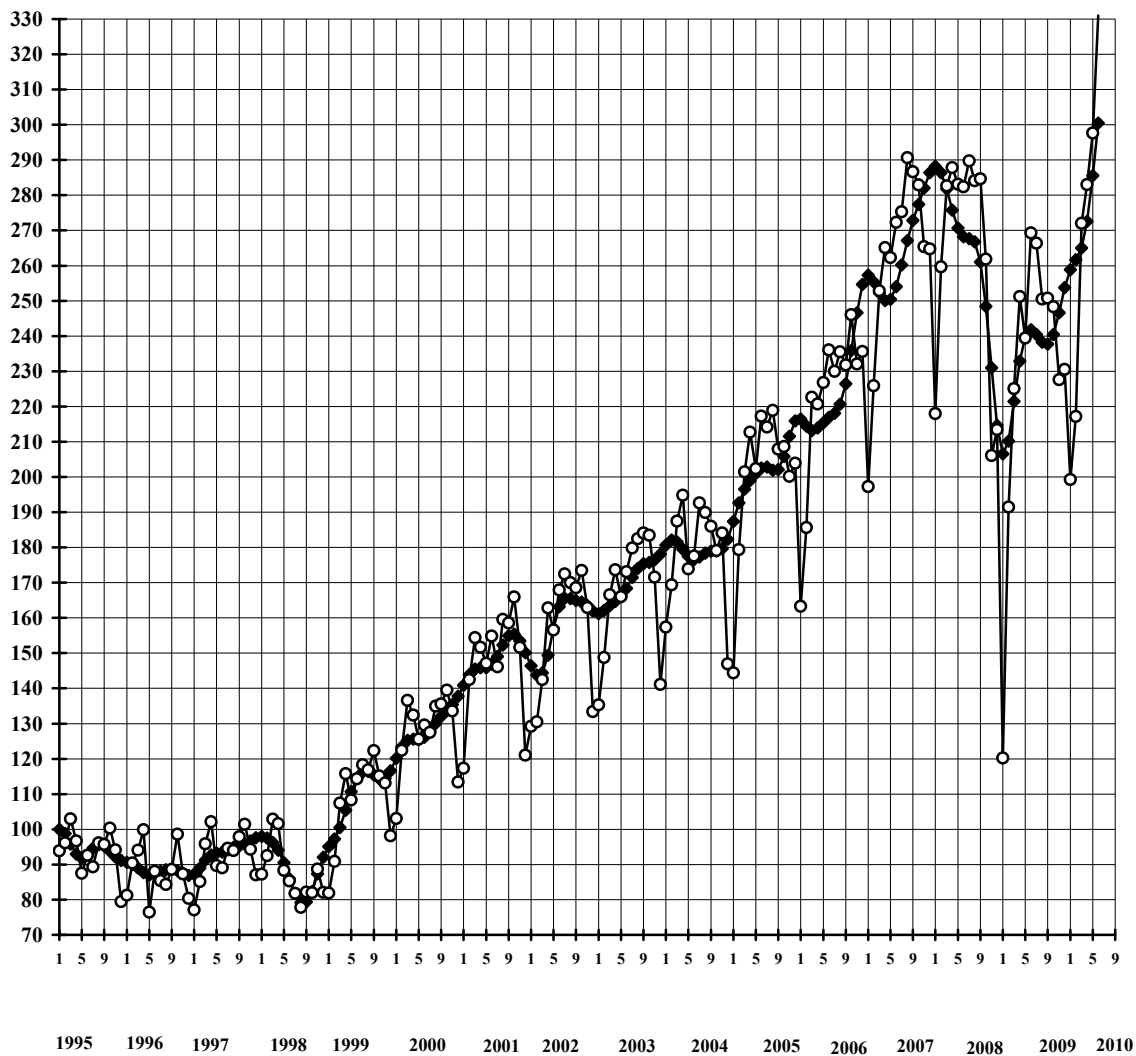
Январь 1995 г. = 100%



- ◆— индекс интенсивности производства, произведена сезонная корректировка
- индекс интенсивности производства без проведения сезонной корректировки

## ПРОИЗВОДСТВО РЕЗИНОВЫХ И ПЛАСТМАССОВЫХ ИЗДЕЛИЙ

Январь 1995 г. = 100%



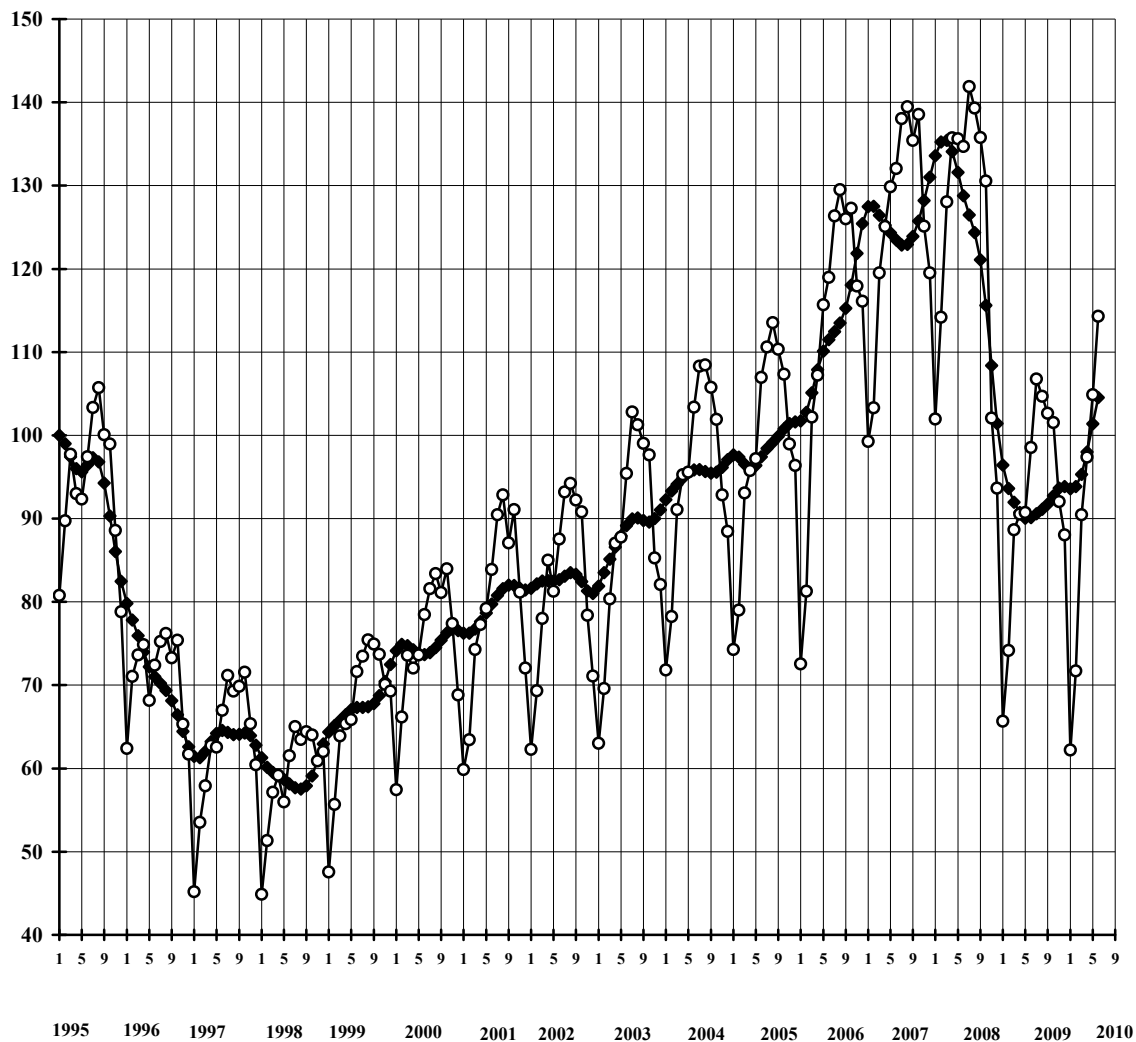
—◆— индекс интенсивности производства, произведена сезонная корректировка

—○— индекс интенсивности производства без проведения сезонной корректировки



## ПРОИЗВОДСТВО ПРОЧИХ НЕМЕТАЛЛИЧЕСКИХ МИНЕРАЛЬНЫХ ПРОДУКТОВ

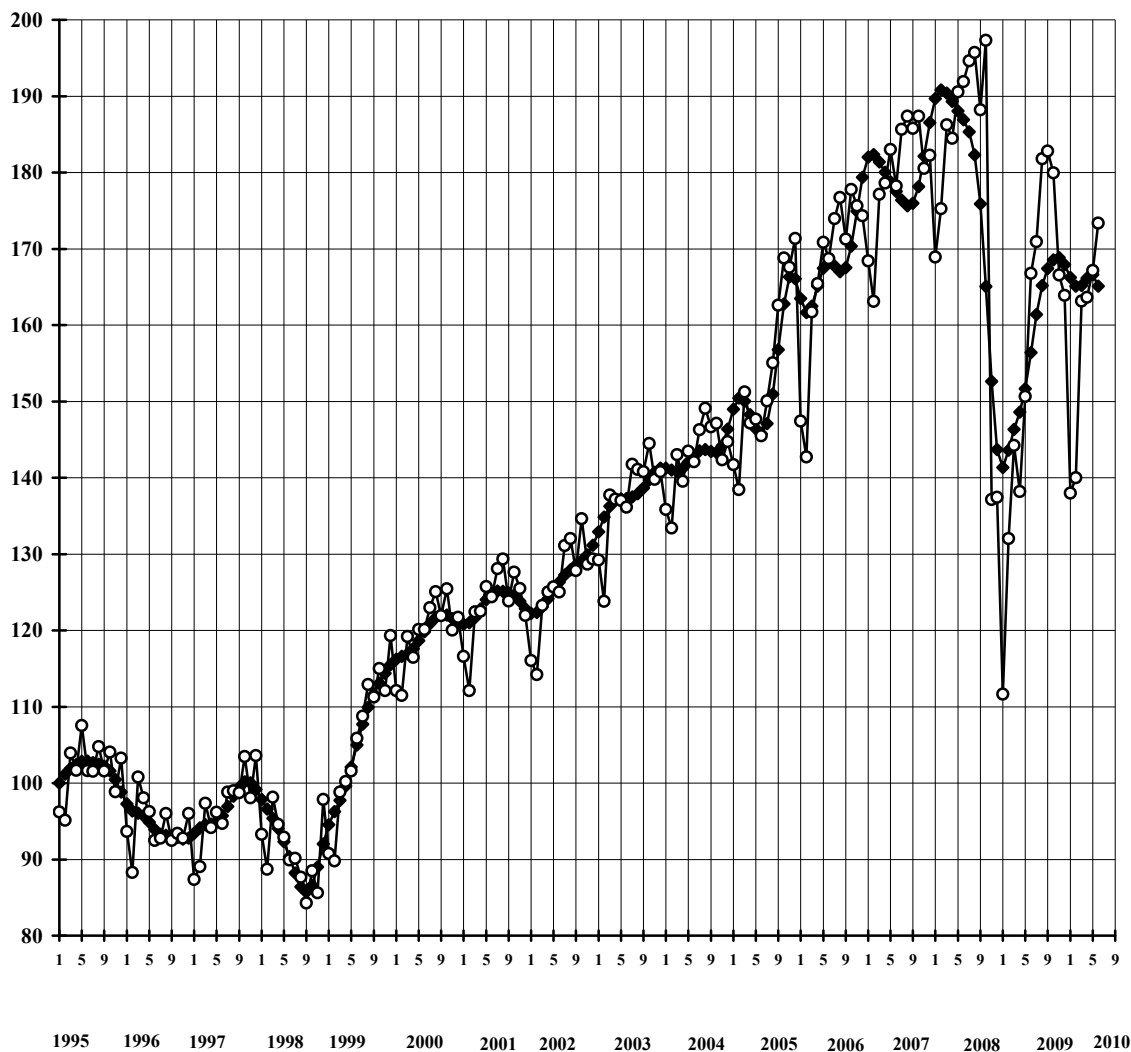
Январь 1995 г. = 100%



- ◆— индекс интенсивности производства, произведена сезонная корректировка
- индекс интенсивности производства без проведения сезонной корректировки

## МЕТАЛЛУРГИЧЕСКОЕ ПРОИЗВОДСТВО И ПРОИЗВОДСТВО ГОТОВЫХ МЕТАЛЛИЧЕСКИХ ИЗДЕЛИЙ

Январь 1995 г. = 100%



- ◆— индекс интенсивности производства, произведена сезонная корректировка
- индекс интенсивности производства без проведения сезонной корректировки

## ПРОИЗВОДСТВО МАШИН И ОБОРУДОВАНИЯ

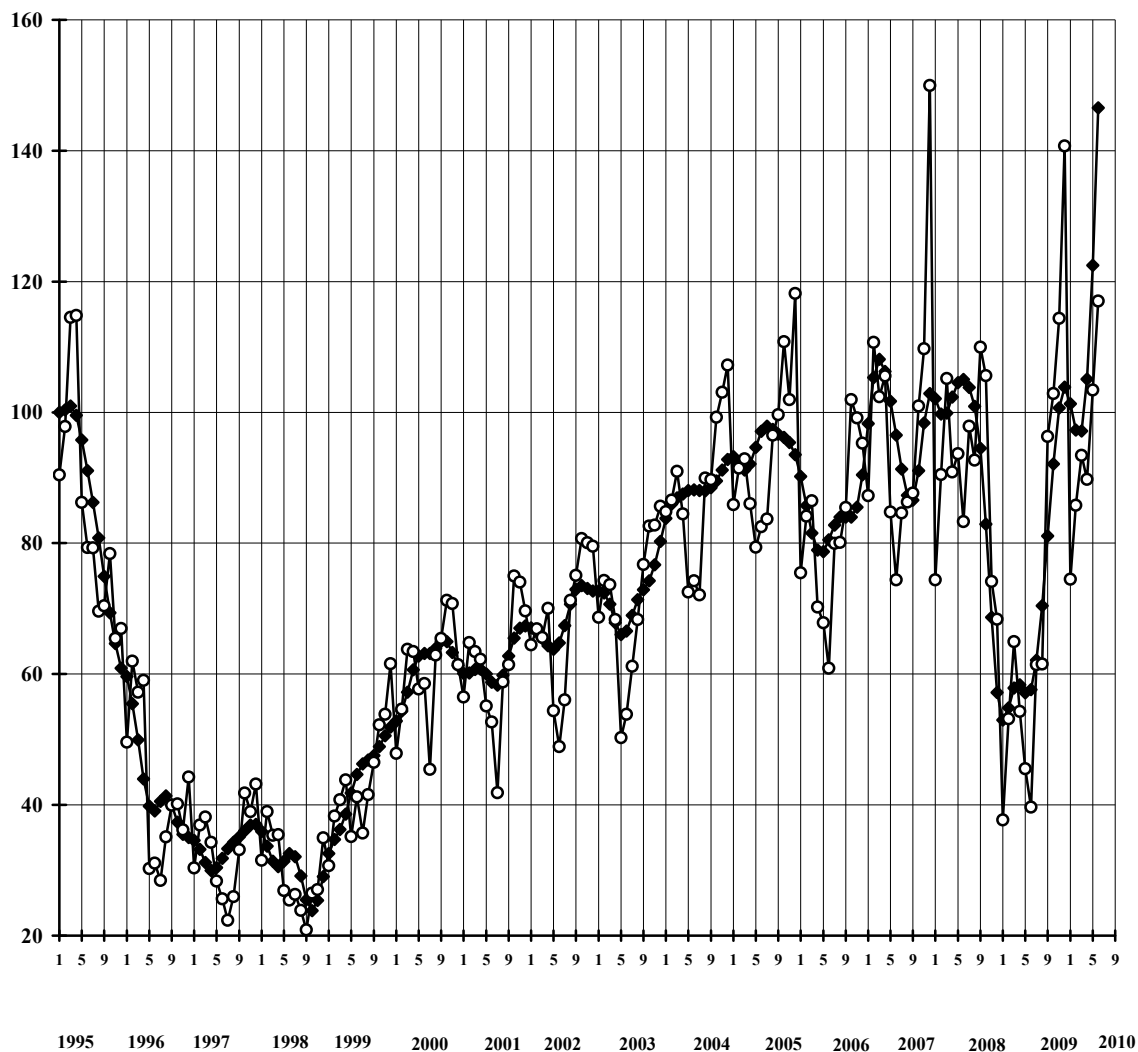
Январь 1995 г. = 100%



- ◆— индекс интенсивности производства, произведена сезонная корректировка
- индекс интенсивности производства без проведения сезонной корректировки

## ПРОИЗВОДСТВО ЭЛЕКТРООБОРУДОВАНИЯ, ЭЛЕКТРОННОГО И ОПТИЧЕСКОГО ОБОРУДОВАНИЯ

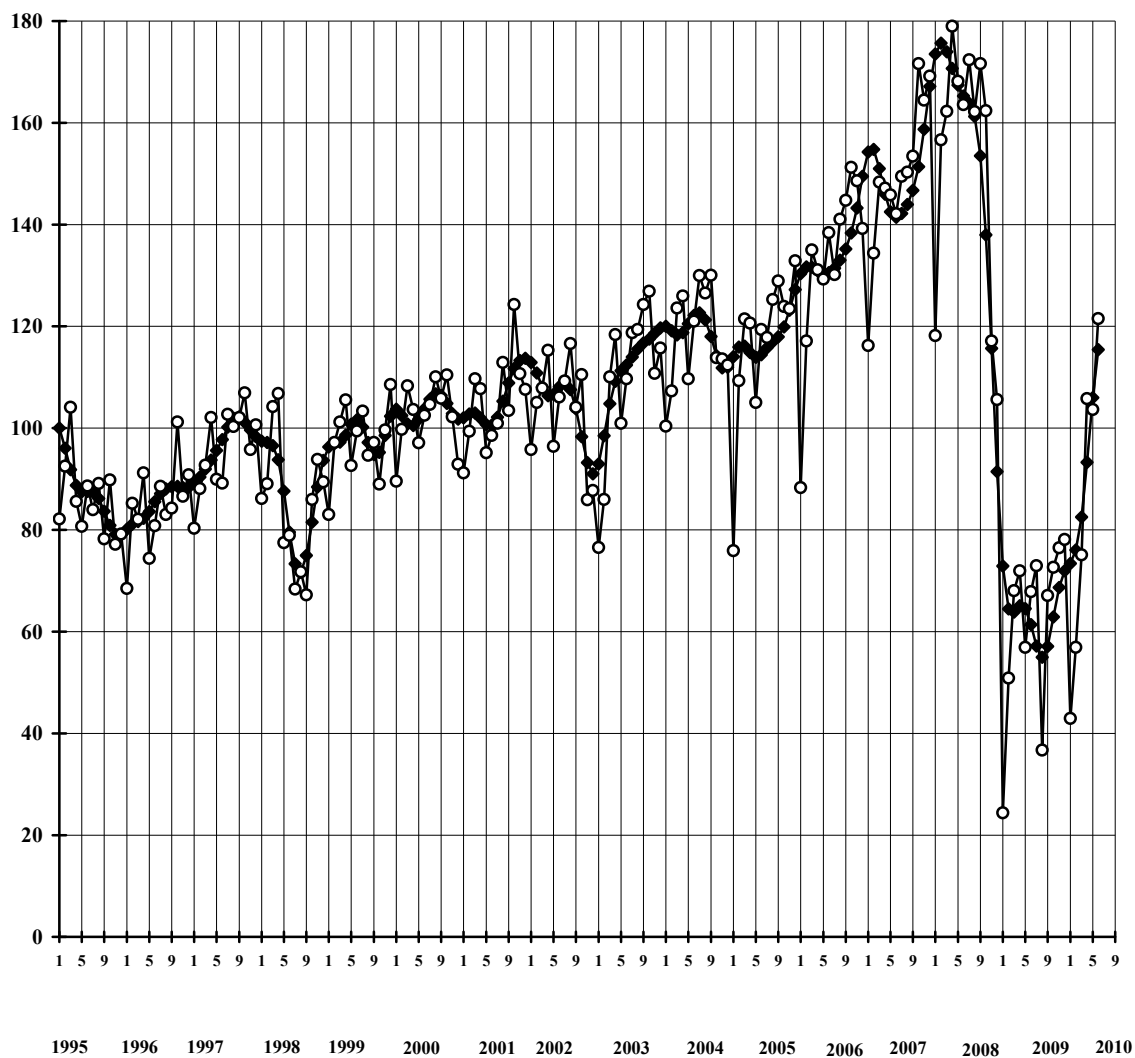
Январь 1995 г. = 100%



- ◆— индекс интенсивности производства, произведена сезонная корректировка
- индекс интенсивности производства без проведения сезонной корректировки

## ПРОИЗВОДСТВО АВТОМОБИЛЕЙ, ПРИЦЕПОВ И ПОЛУПРИЦЕПОВ

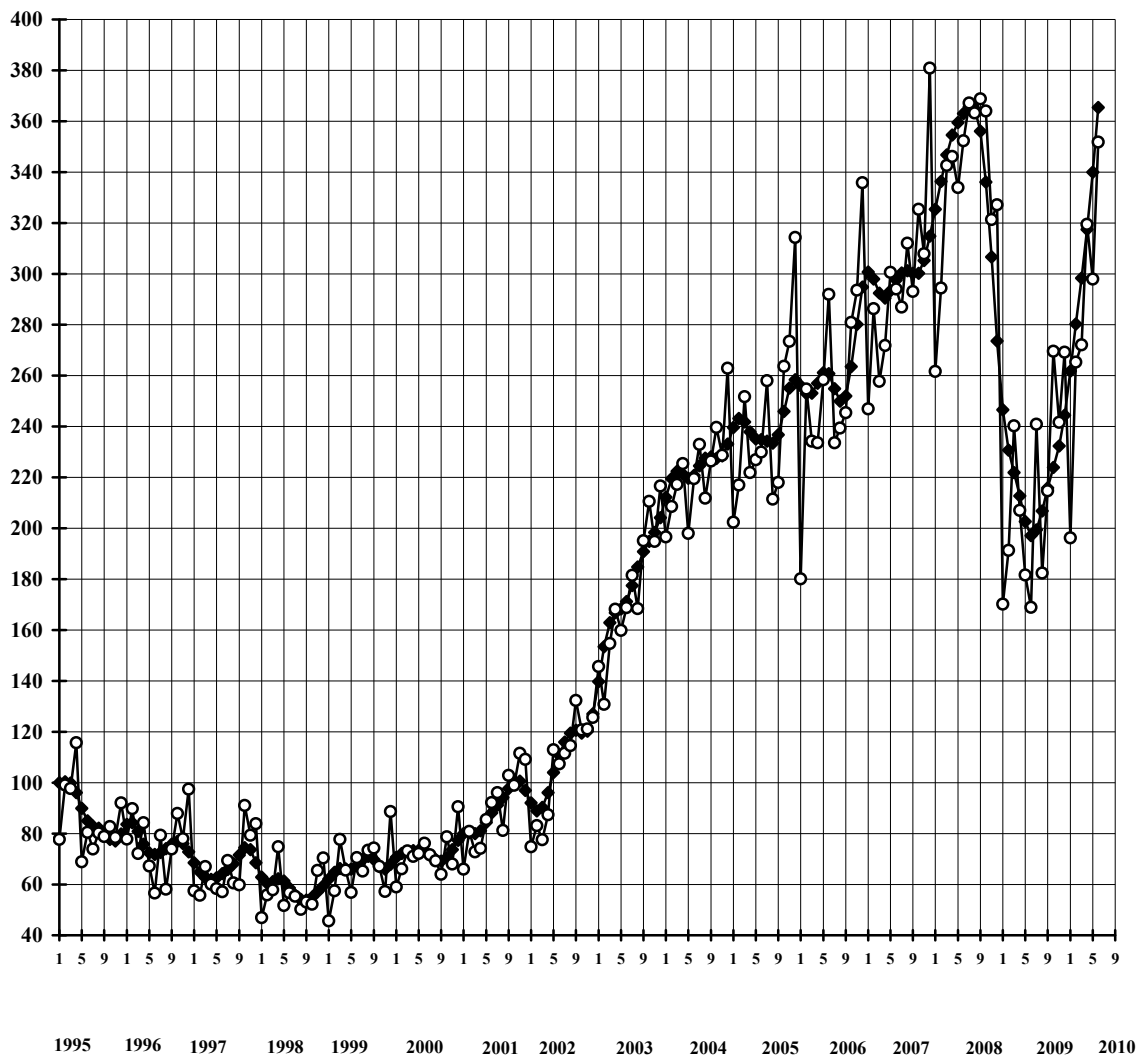
Январь 1995 г. = 100%



- ◆— индекс интенсивности производства, произведена сезонная корректировка
- индекс интенсивности производства без проведения сезонной корректировки

**ПРОИЗВОДСТВО ЖЕЛЕЗНОДОРОЖНОГО ПОДВИЖНОГО СОСТАВА (ЛОКОМОТИВОВ,  
ТРАМВАЙНЫХ МОТОРНЫХ ВАГОНОВ  
И ПРОЧЕГО ПОДВИЖНОГО СОСТАВА)**

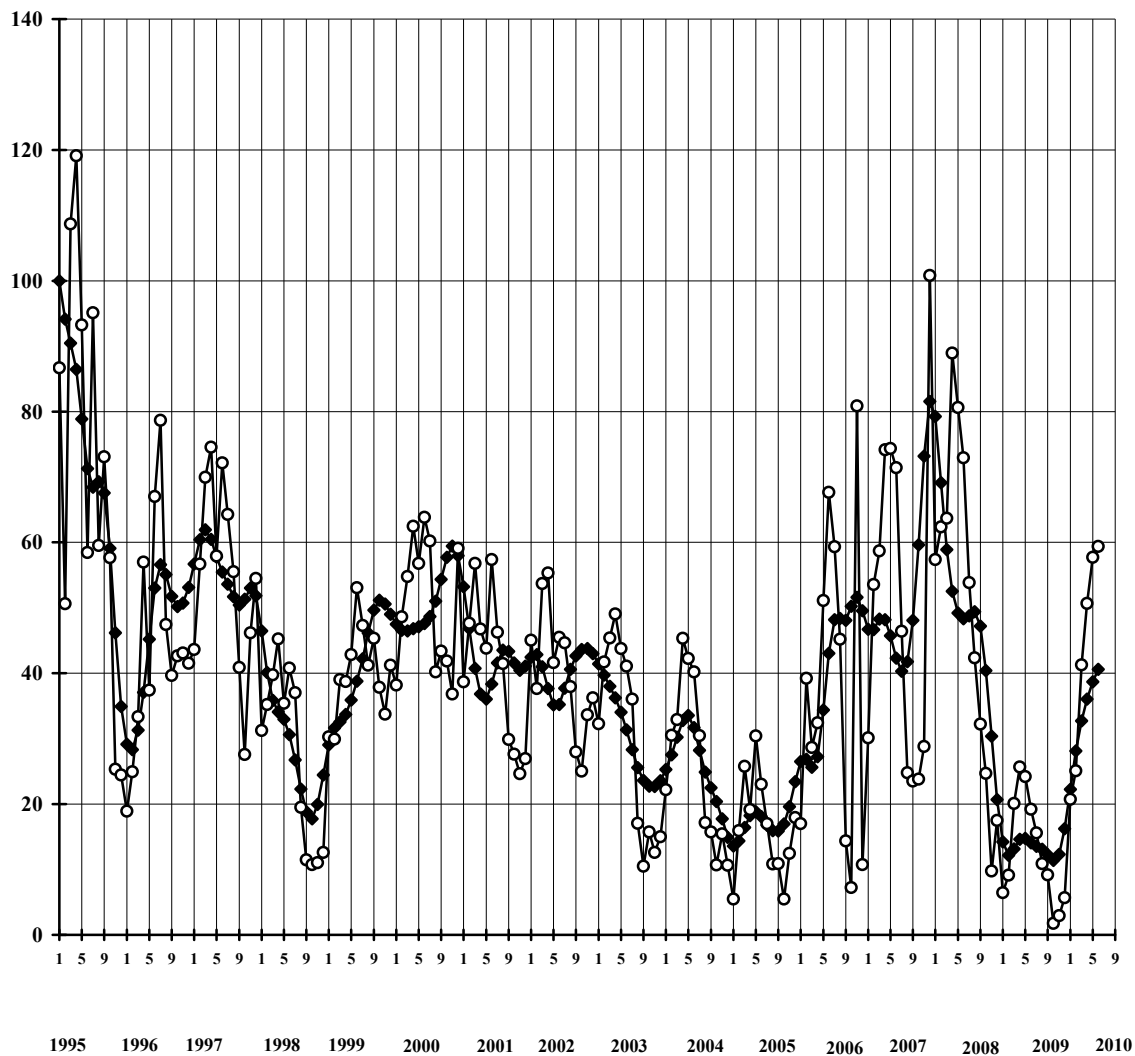
Январь 1995 г. = 100%



- ◆— индекс интенсивности производства, произведена сезонная корректировка
- индекс интенсивности производства без проведения сезонной корректировки

## ПРОИЗВОДСТВО МОТОЦИКЛОВ И ВЕЛОСИПЕДОВ

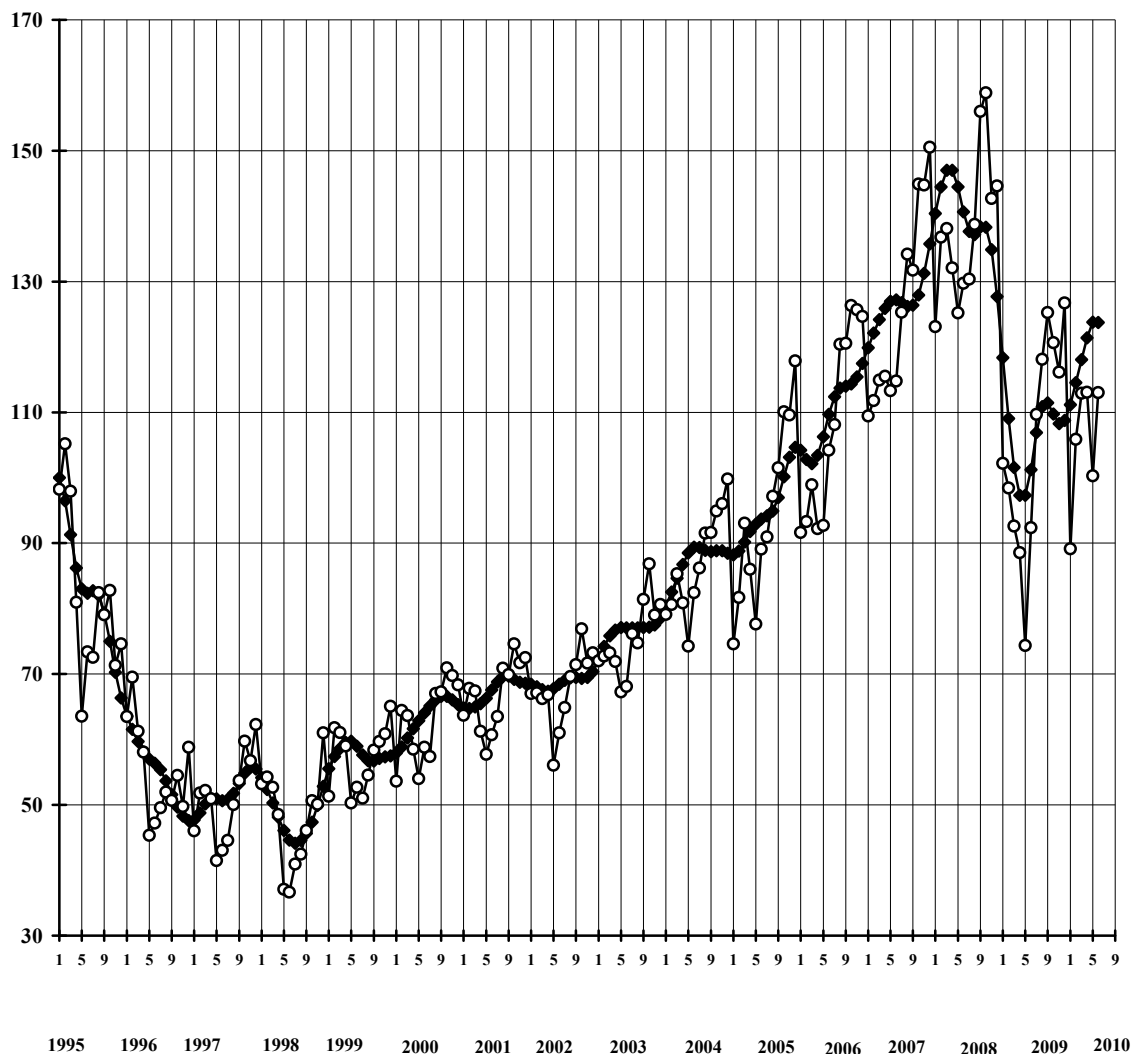
Январь 1995 г. = 100%



- ◆— индекс интенсивности производства, произведена сезонная корректировка
- индекс интенсивности производства без проведения сезонной корректировки

**ПРОИЗВОДСТВО МЕБЕЛИ И ПРОЧЕЙ ПРОДУКЦИИ,  
НЕ ВКЛЮЧЕННОЙ В ДРУГИЕ ГРУППИРОВКИ**

Январь 1995 г. = 100%

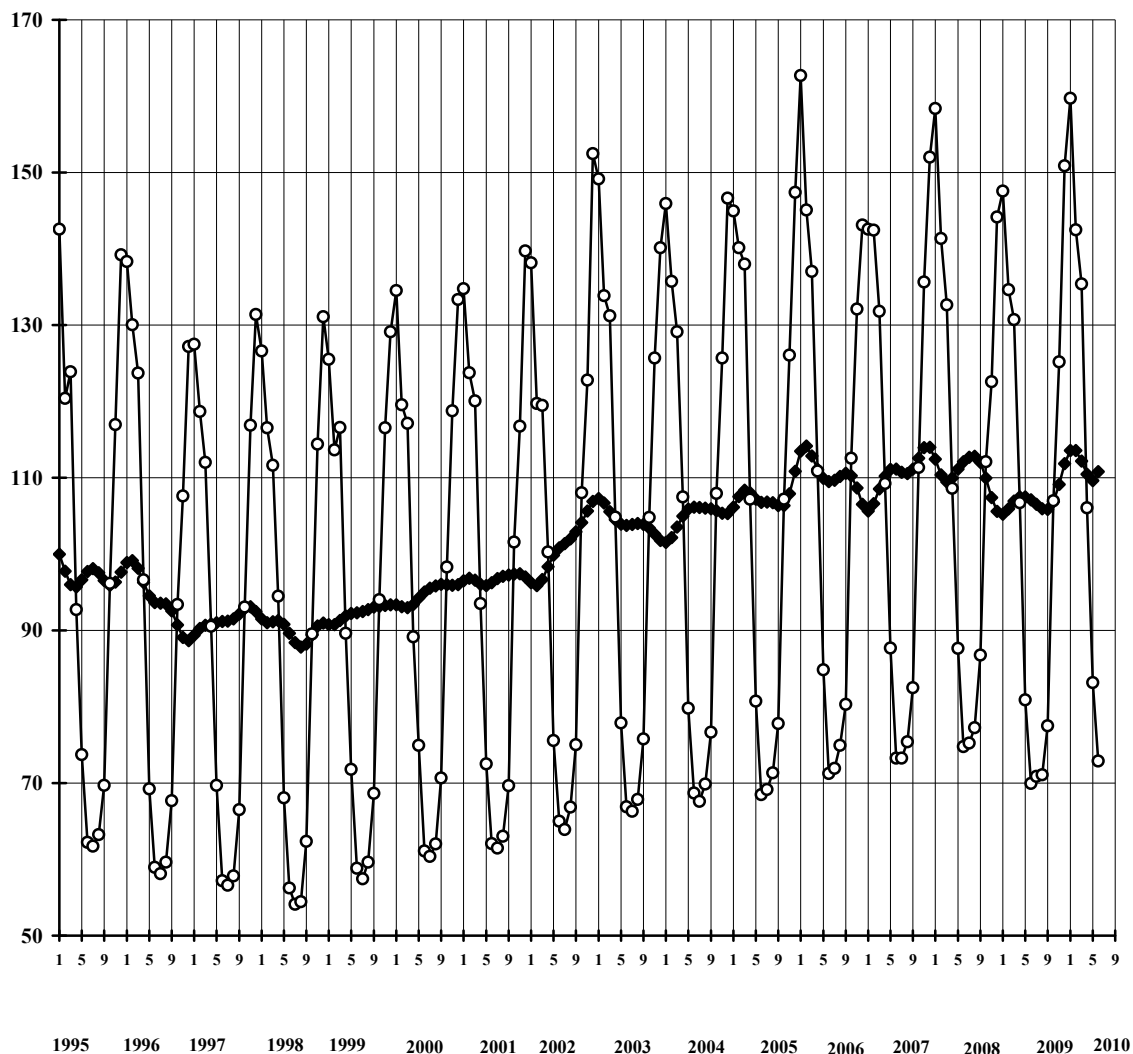


- ◆— индекс интенсивности производства, произведена сезонная корректировка
- индекс интенсивности производства без проведения сезонной корректировки



ПРОИЗВОДСТВО, ПЕРЕДАЧА И РАСПРЕДЕЛЕНИЕ ЭЛЕКТРОЭНЕРГИИ,  
ПАРА И ГОРЯЧЕЙ ВОДЫ (ТЕПЛОЭНЕРГИИ)

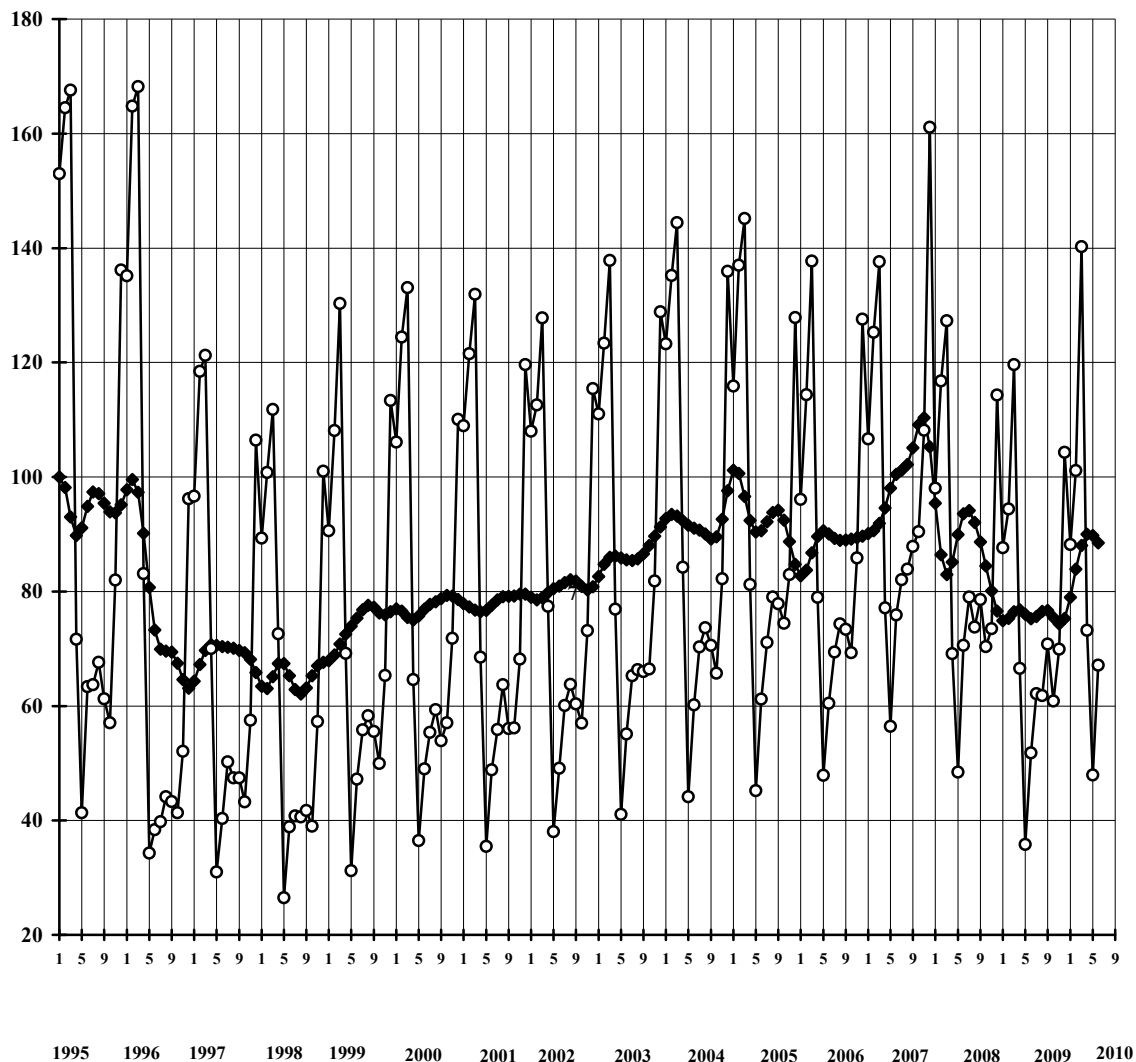
Январь 1995 г. = 100%



- ◆— индекс интенсивности производства, произведена сезонная корректировка
- индекс интенсивности производства без проведения сезонной корректировки

## ЛЕСОЗАГОТОВКИ

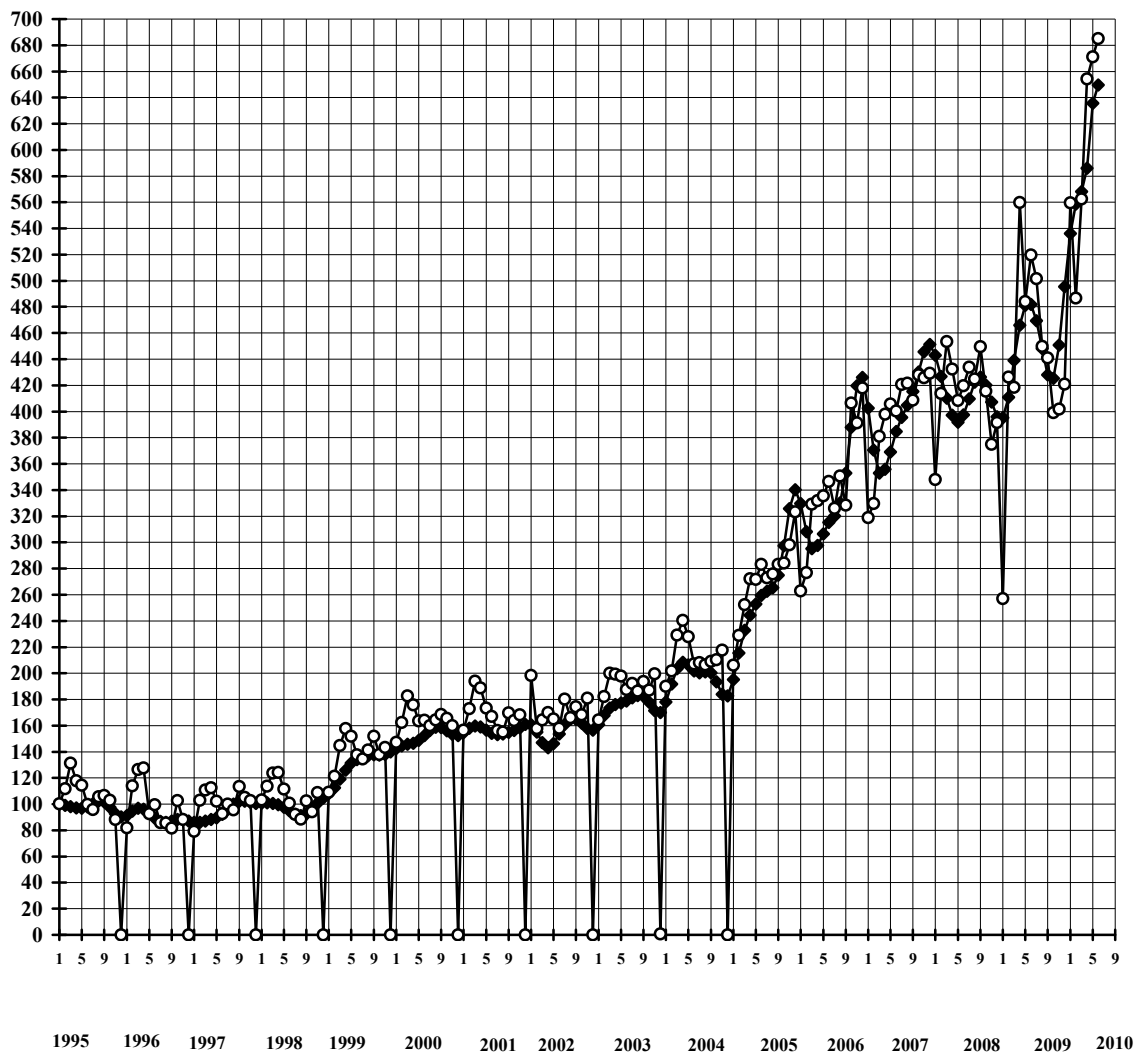
Январь 1995 г. = 100%



- ◆— индекс интенсивности производства, произведена сезонная корректировка  
—○— индекс интенсивности производства без проведения сезонной корректировки

## РЫБОЛОВСТВО

Январь 1995 г. = 100%



- ◆— индекс интенсивности производства, произведена сезонная корректировка
- индекс интенсивности производства без проведения сезонной корректировки