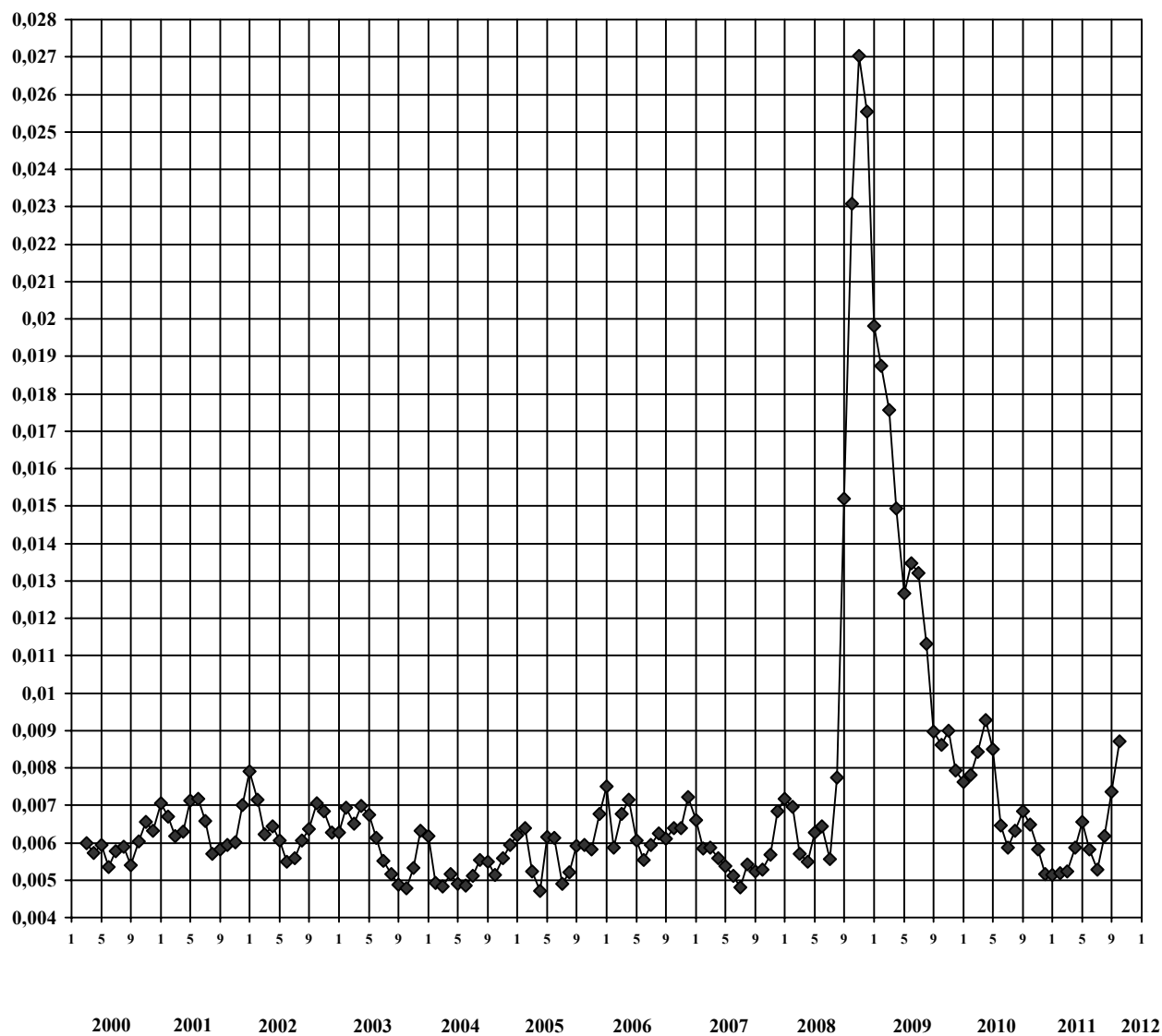
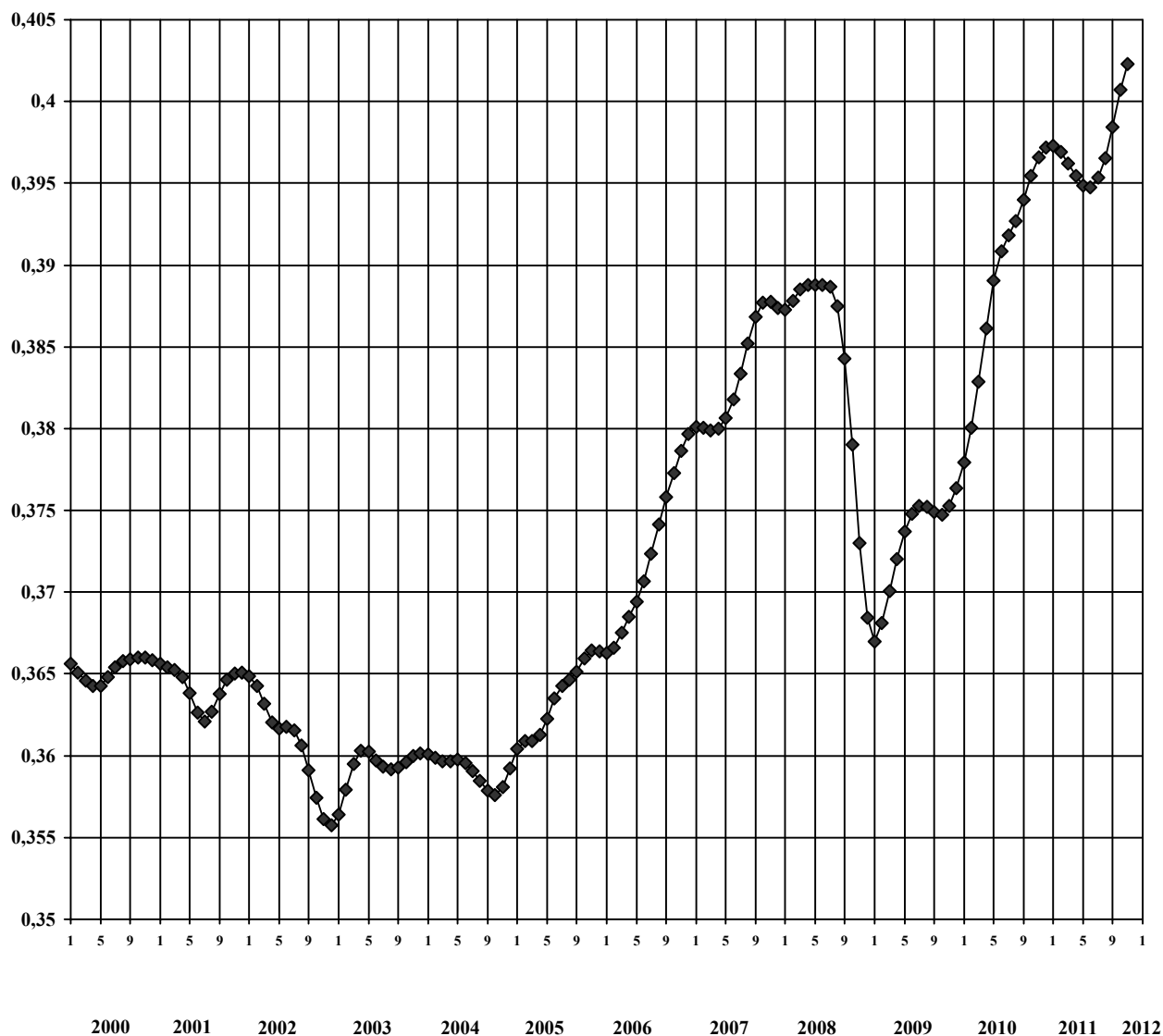


## Коэффициент интенсивности структурных сдвигов



*Коэффициент интенсивности структурных сдвигов показывает, как быстро происходят структурные изменения в промышленности (он определяет их скорость, но не показывает направления структурных сдвигов). Чем больше значение указанного коэффициента, тем быстрее происходят структурные изменения, и наоборот.*

## Индикатор "качества" структуры промышленного производства

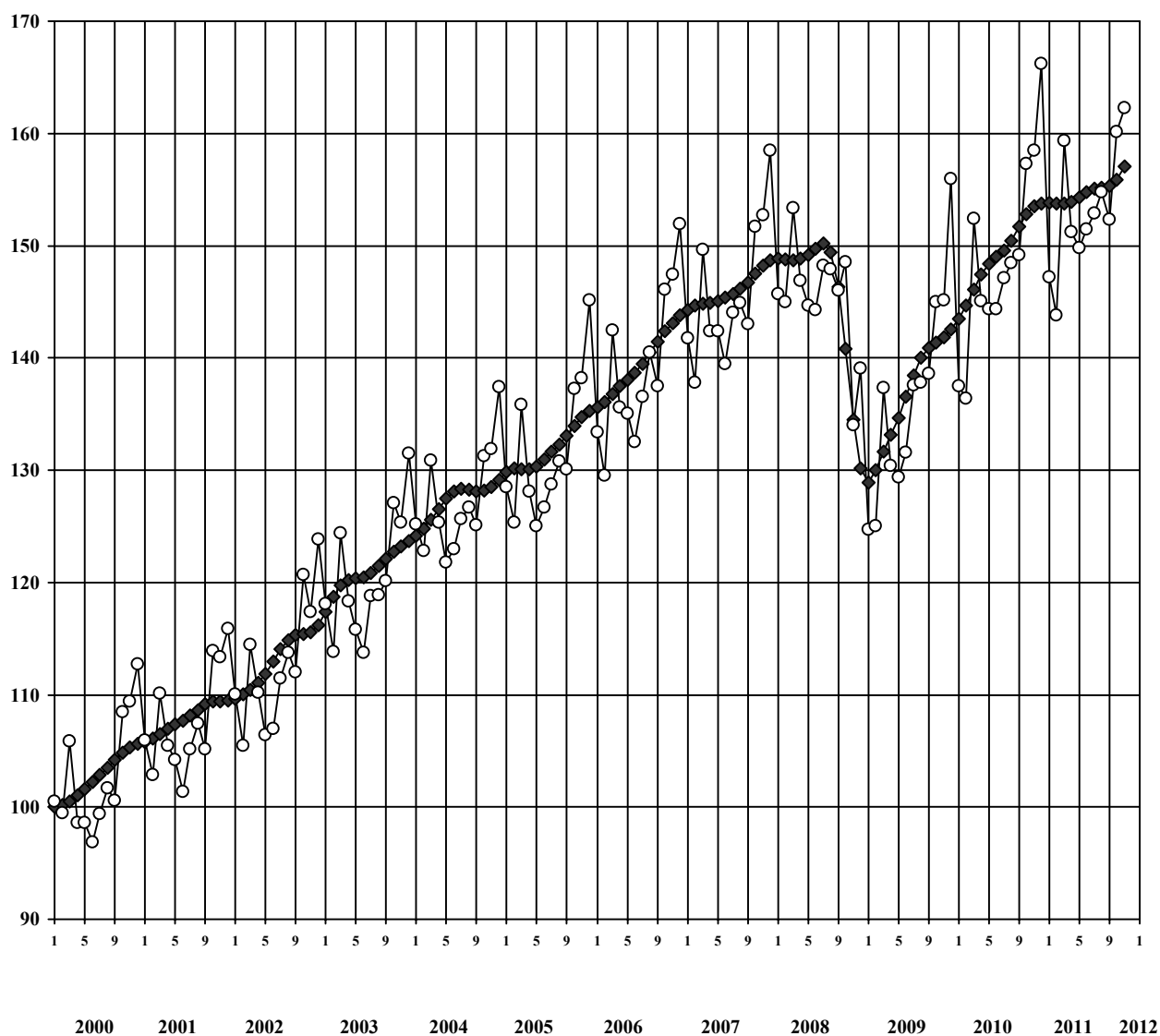


*Индикатор "качества" структуры промышленного производства дает представление о соотношении в общем объеме выпуска продукции доли отраслей добычи сырья и его первичной переработки, с одной стороны, и доли производства продукции высокой степени переработки, с другой. Чем больше значение этого индикатора, тем выше удельный вес продукции высокой степени переработки. Снижение индикатора свидетельствует о возрастании доли отраслей добычи и первичной переработки сырья.*

# Помесячная динамика индекса интенсивности промышленного производства

## ПРОМЫШЛЕННОЕ ПРОИЗВОДСТВО – ВСЕГО

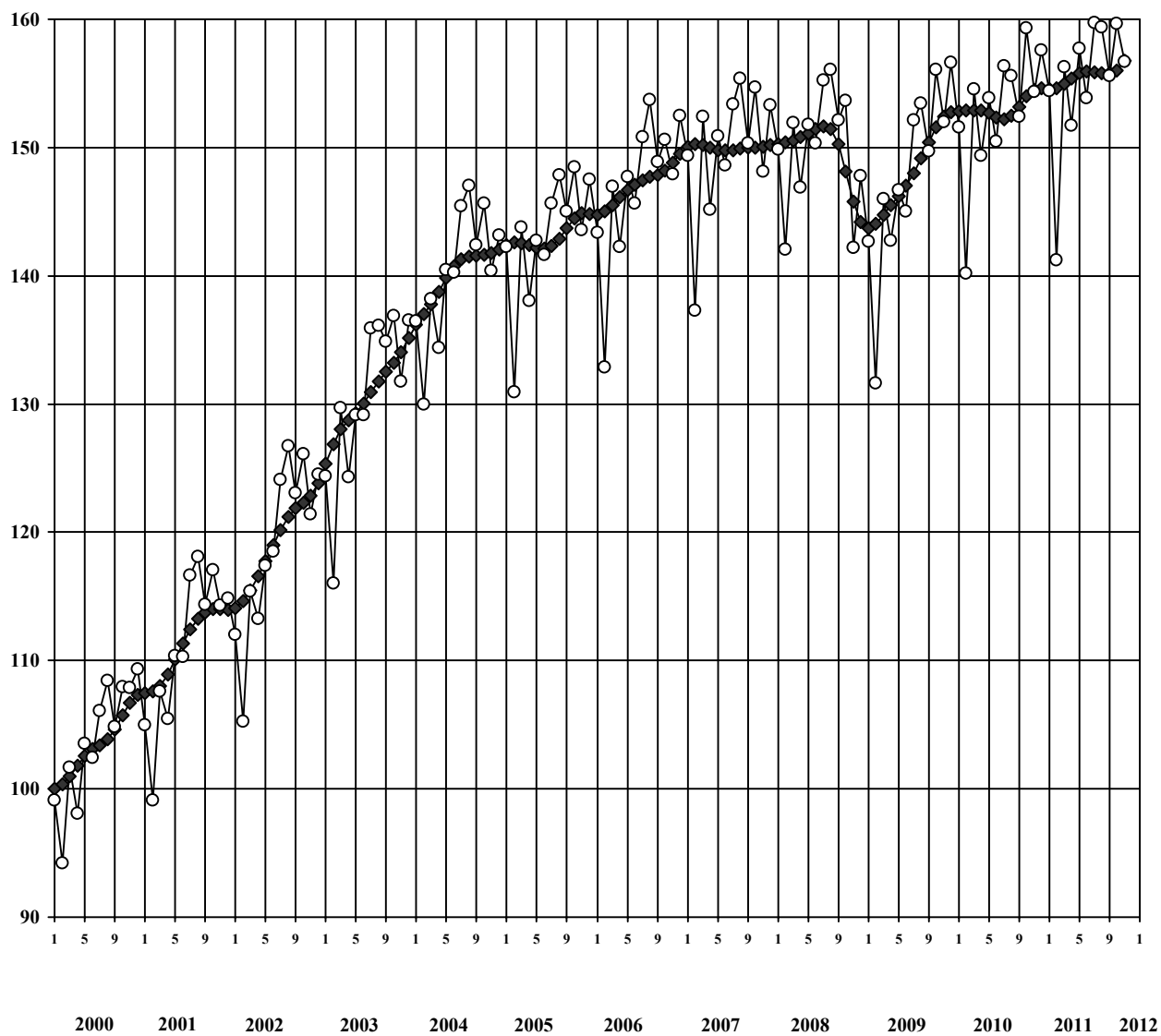
Январь 2000 г. = 100%



- ◆— индекс интенсивности производства, произведена сезонная корректировка
- индекс интенсивности производства без проведения сезонной корректировки

## ДОБЫЧА ПОЛЕЗНЫХ ИСКОПАЕМЫХ

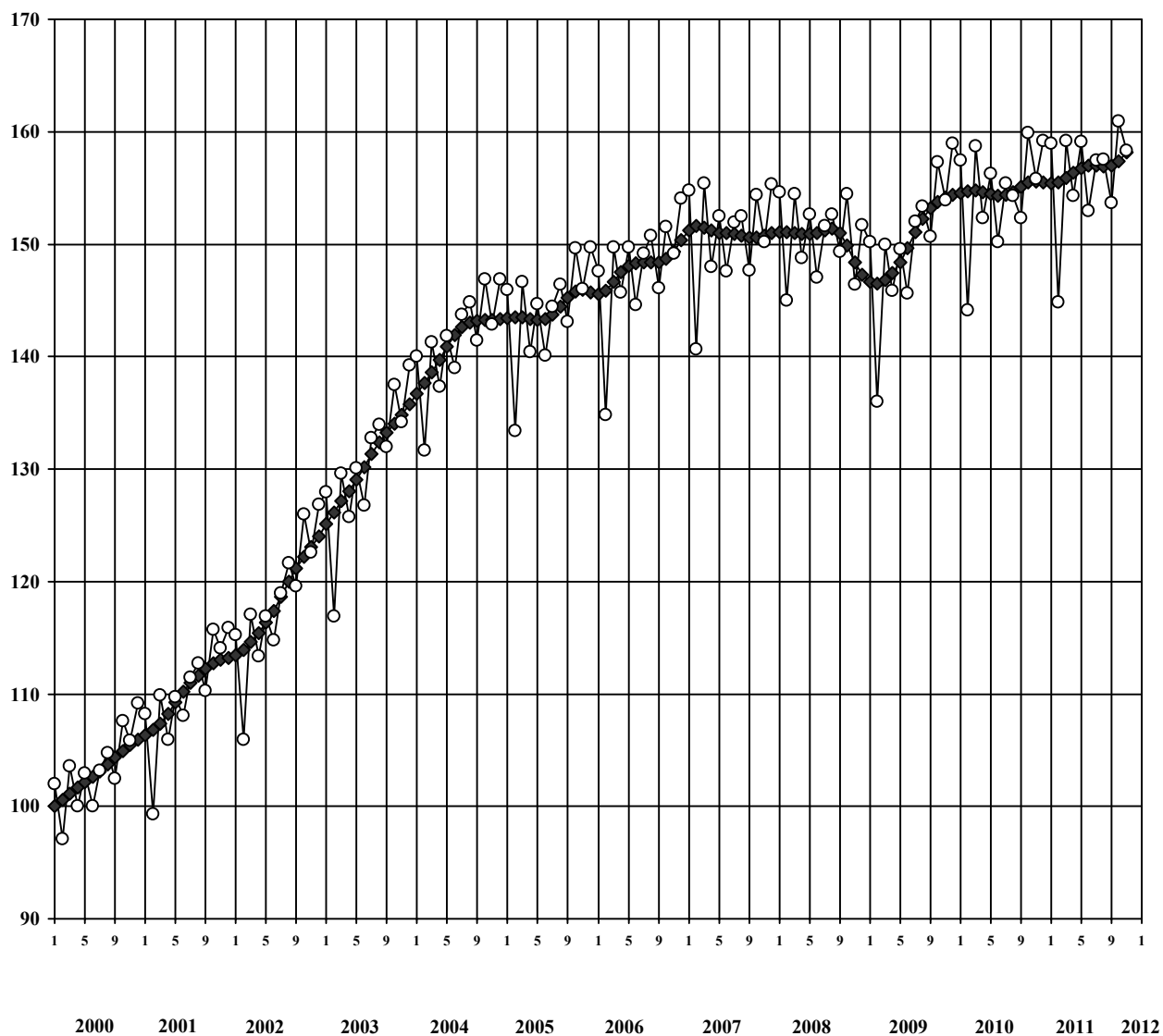
Январь 2000 г. = 100%



- ◆— индекс интенсивности производства, произведена сезонная корректировка
- индекс интенсивности производства без проведения сезонной корректировки

## ДОБЫЧА ТОПЛИВНО-ЭНЕРГЕТИЧЕСКИХ ПОЛЕЗНЫХ ИСКОПАЕМЫХ

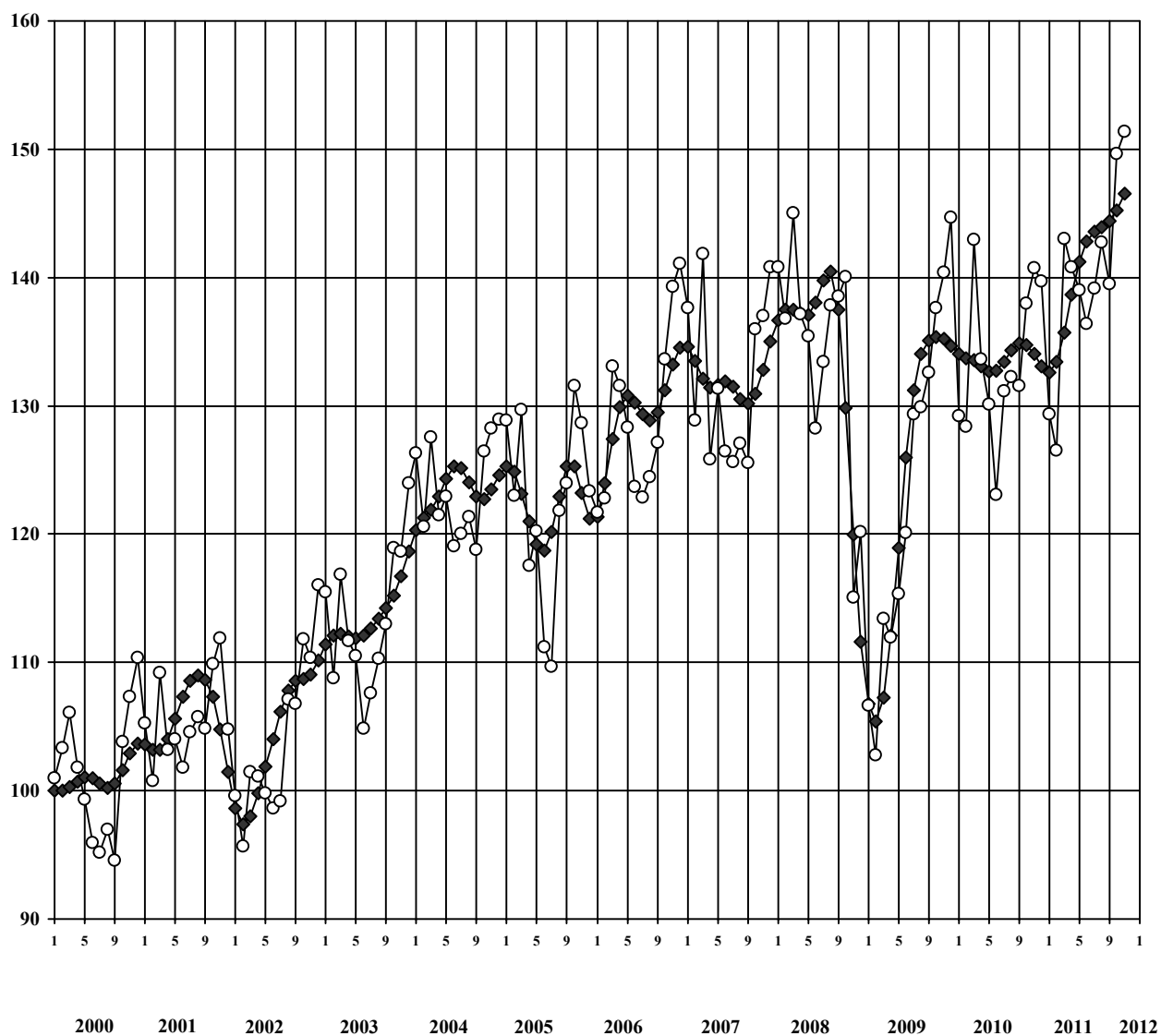
Январь 2000 г. = 100%



- ◆— индекс интенсивности производства, произведена сезонная корректировка
- индекс интенсивности производства без проведения сезонной корректировки

# ДОБЫЧА, ОБОГАЩЕНИЕ И АГЛОМЕРАЦИЯ УГЛЯ

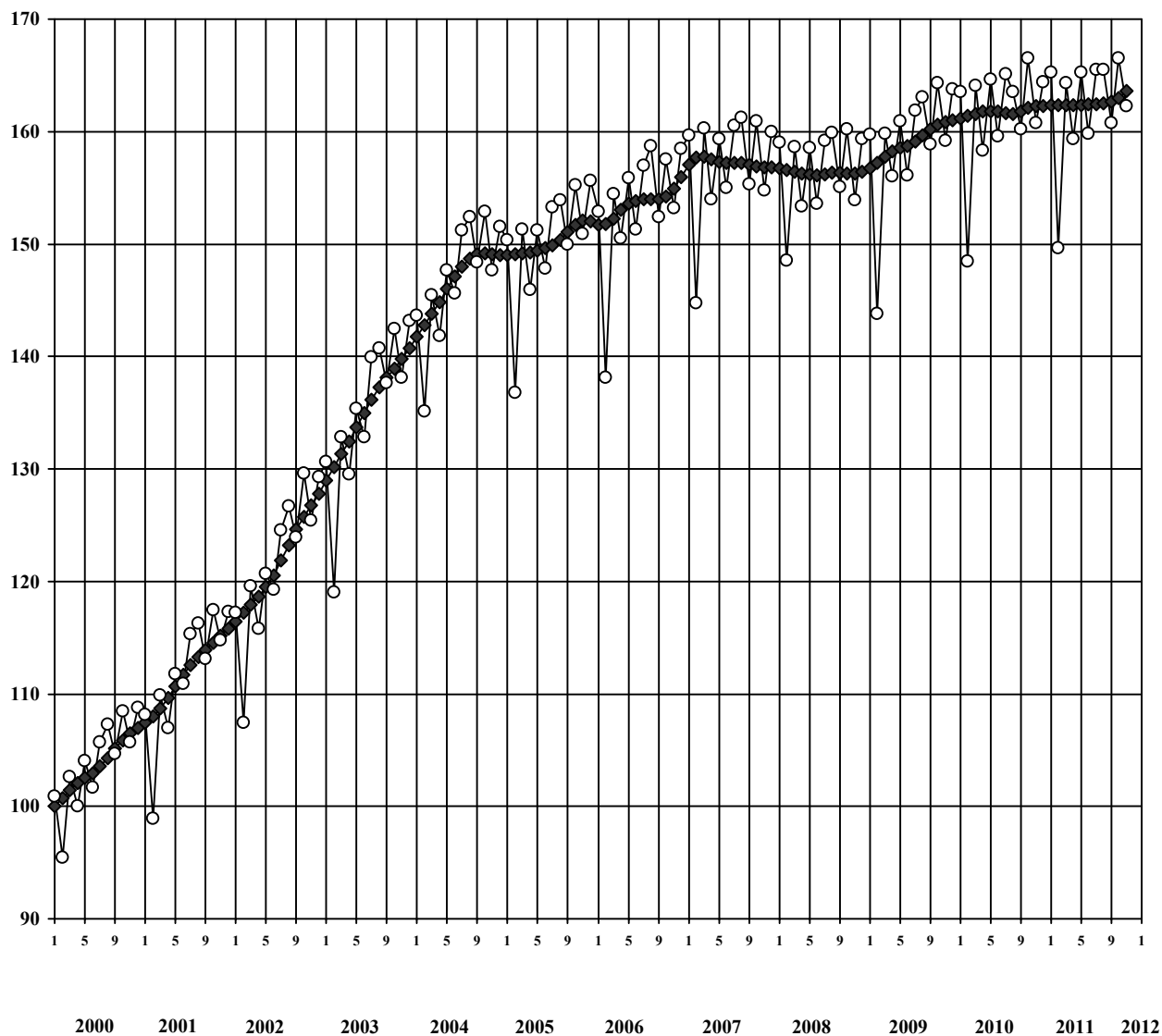
Январь 2000 г. = 100%



- ◆— индекс интенсивности производства, произведена сезонная корректировка
- индекс интенсивности производства без проведения сезонной корректировки

# ДОБЫЧА СЫРОЙ НЕФТИ И НЕФТЯНОГО (ПОПУТНОГО) ГАЗА

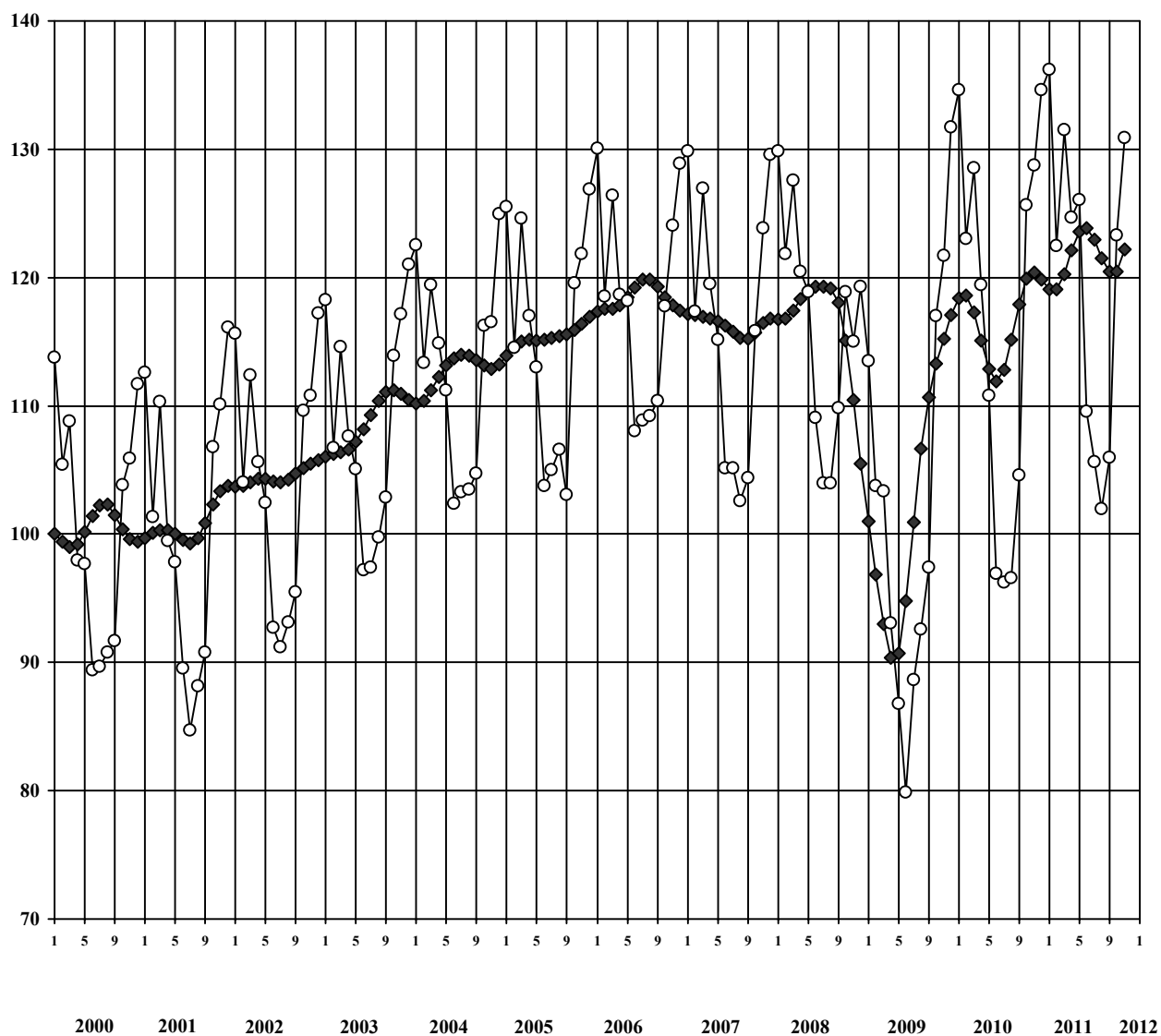
Январь 2000 г. = 100%



- ◆— индекс интенсивности производства, произведена сезонная корректировка
- индекс интенсивности производства без проведения сезонной корректировки

## ДОБЫЧА ПРИРОДНОГО ГАЗА И ГАЗОВОГО КОНДЕНСАТА

Январь 2000 г. = 100%

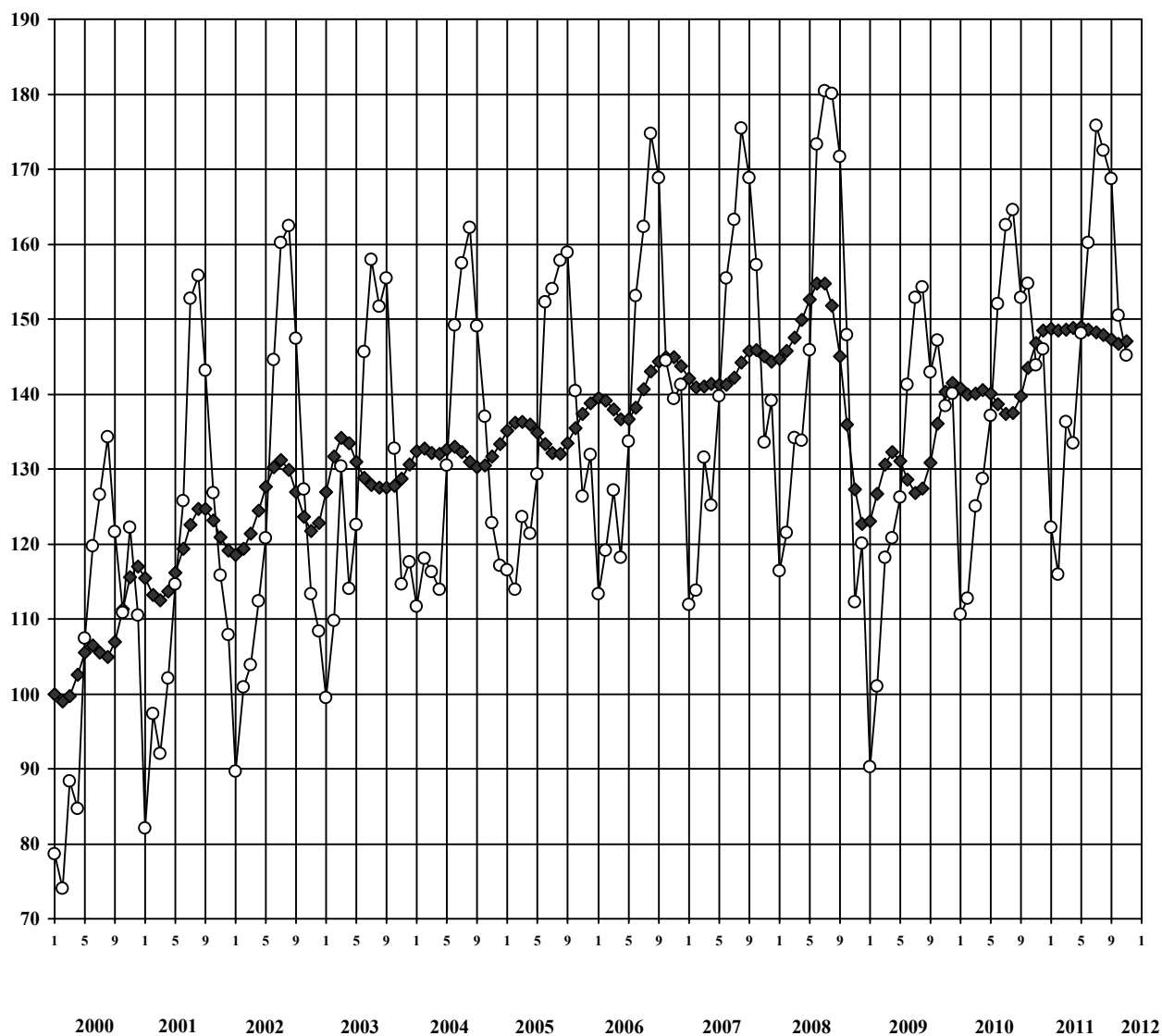


- ◆— индекс интенсивности производства, произведена сезонная корректировка
- индекс интенсивности производства без проведения сезонной корректировки



## ДОБЫЧА ПОЛЕЗНЫХ ИСКОПАЕМЫХ, КРОМЕ ТОПЛИВНО-ЭНЕРГЕТИЧЕСКИХ

Январь 2000 г. = 100%

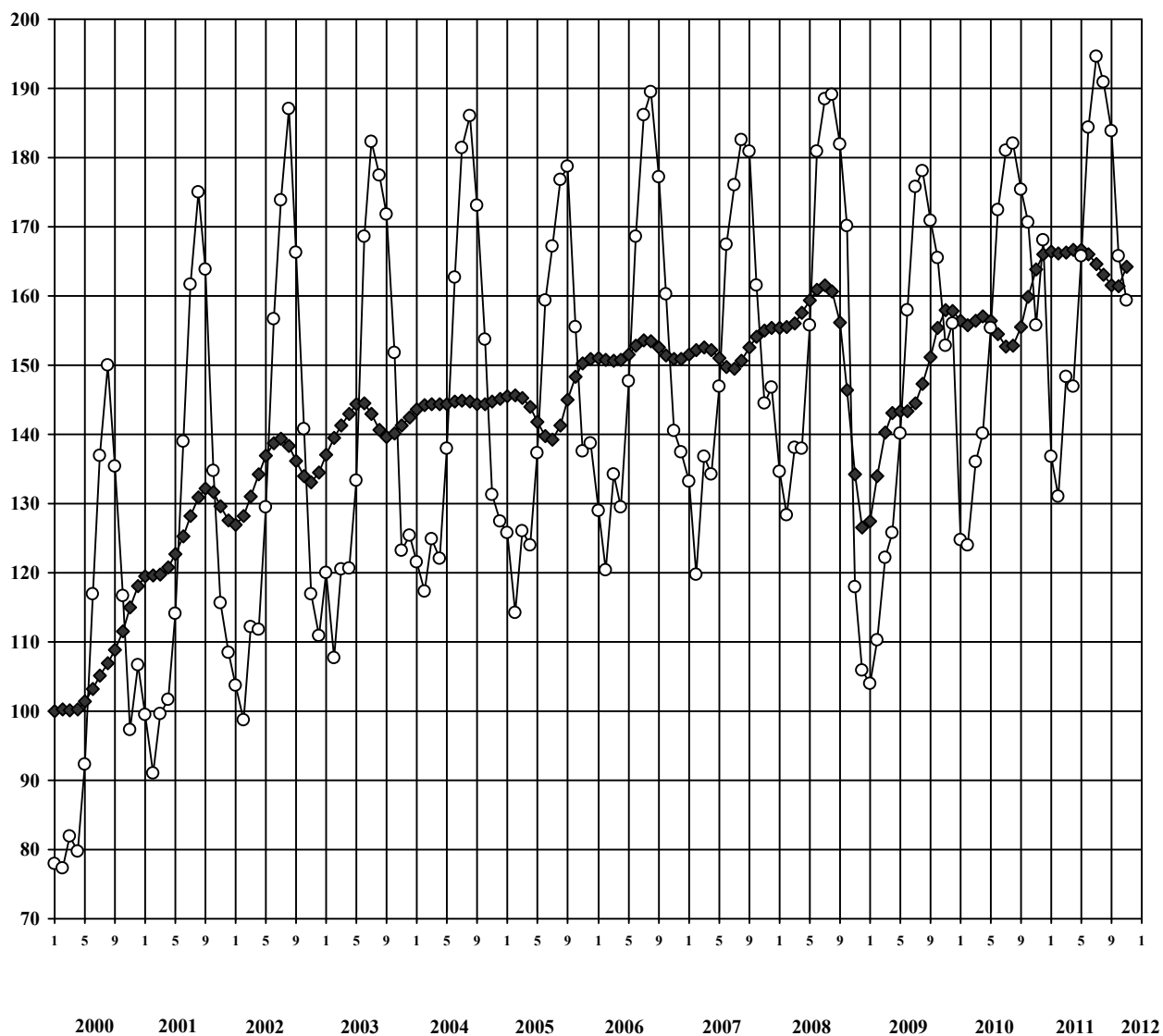


—◆— индекс интенсивности производства, произведена сезонная корректировка

—○— индекс интенсивности производства без проведения сезонной корректировки

## ДОБЫЧА МЕТАЛЛИЧЕСКИХ РУД

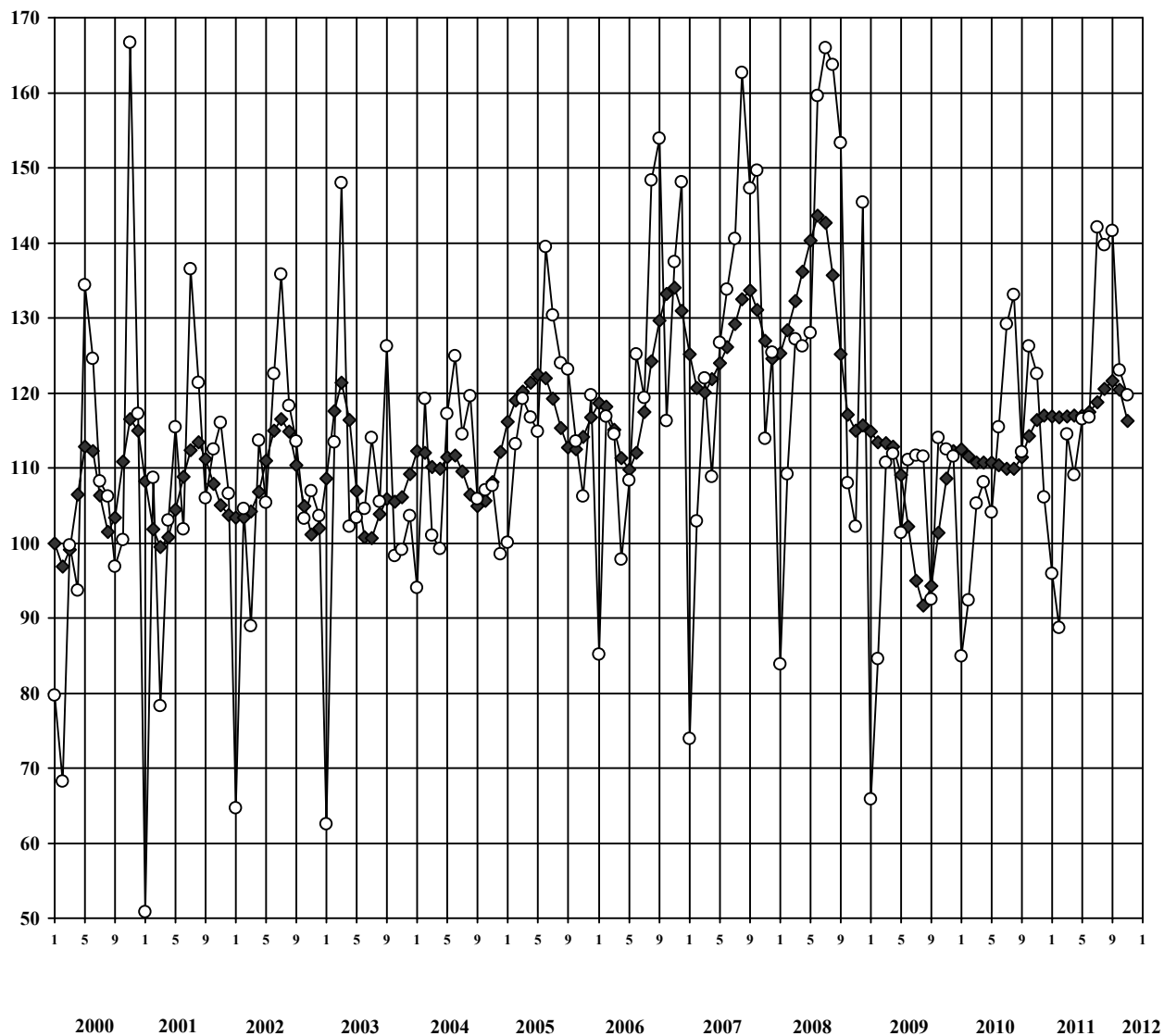
Январь 2000 г. = 100%



- ◆— индекс интенсивности производства, произведена сезонная корректировка
- индекс интенсивности производства без проведения сезонной корректировки

## ДОБЫЧА ПРОЧИХ ПОЛЕЗНЫХ ИСКОПАЕМЫХ

Январь 2000 г. = 100%

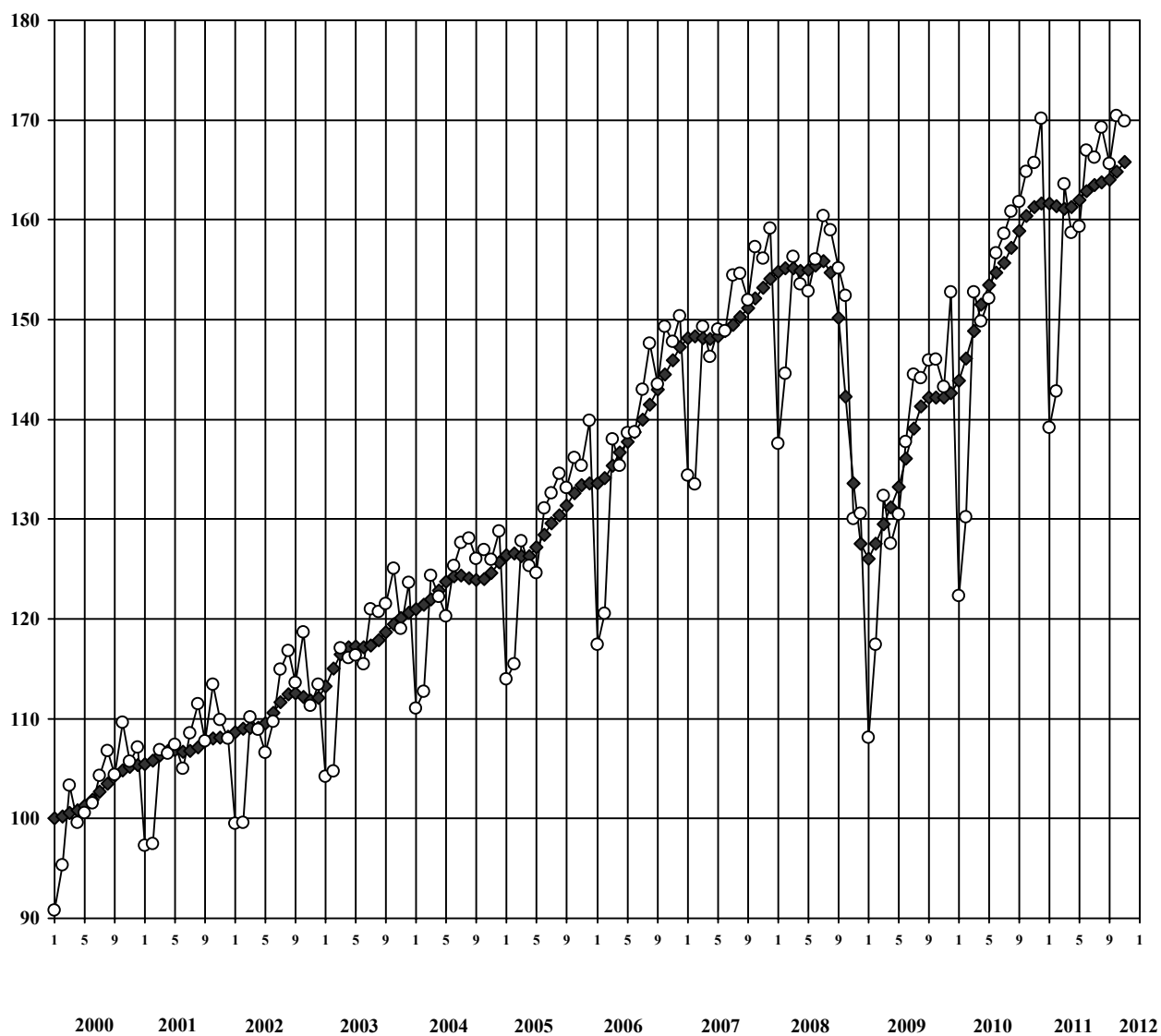


—◆— индекс интенсивности производства, произведена сезонная корректировка

—○— индекс интенсивности производства без проведения сезонной корректировки

## ОБРАБАТЫВАЮЩИЕ ПРОИЗВОДСТВА

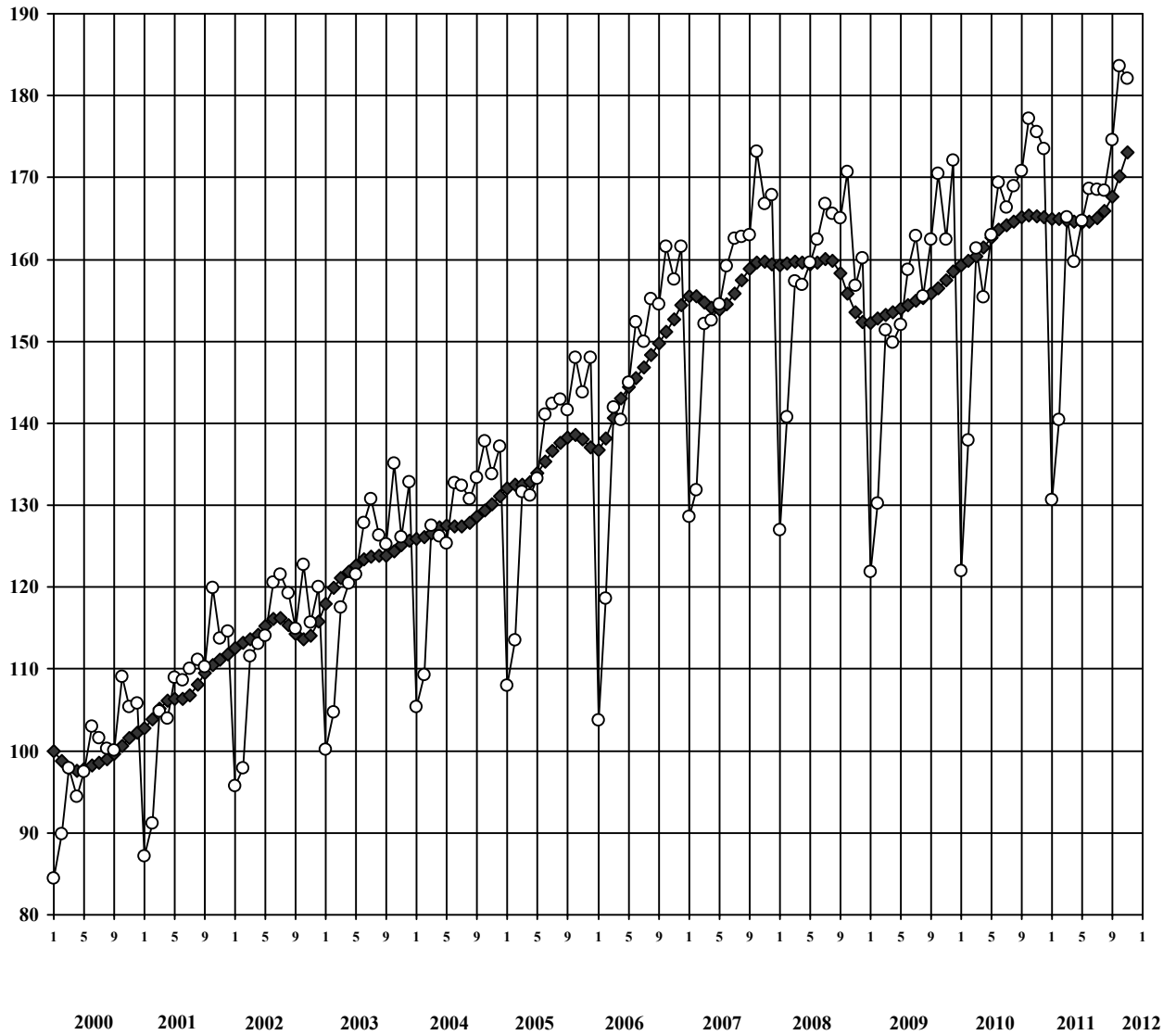
Январь 2000 г. = 100%



- ◆— индекс интенсивности производства, произведена сезонная корректировка
- индекс интенсивности производства без проведения сезонной корректировки

# ПРОИЗВОДСТВО ПИЩЕВЫХ ПРОДУКТОВ, ВКЛЮЧАЯ НАПИТКИ, И ТАБАКА

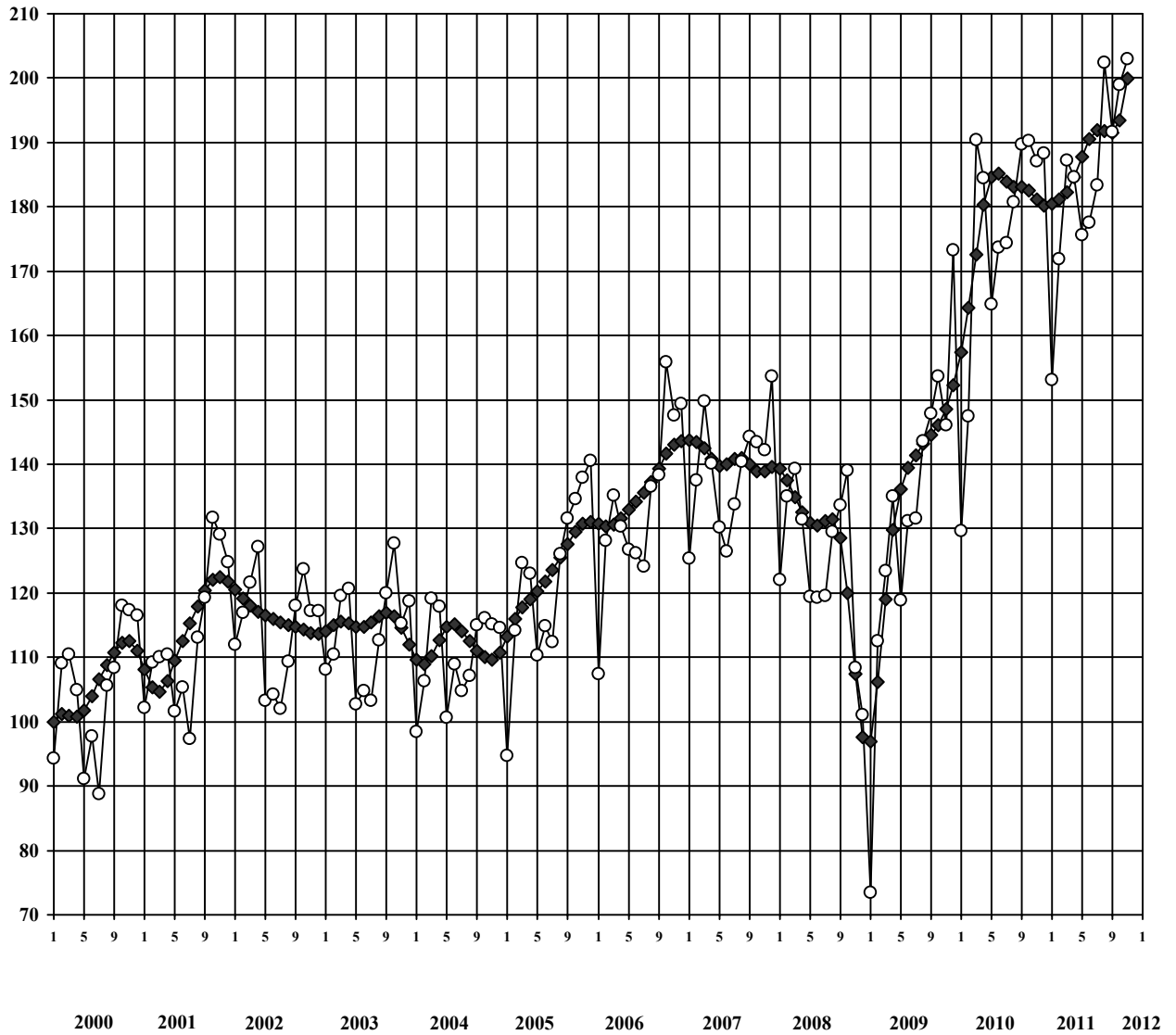
Январь 2000 г. = 100%



- ◆— индекс интенсивности производства, произведена сезонная корректировка
- индекс интенсивности производства без проведения сезонной корректировки

# ТЕКСТИЛЬНОЕ ПРОИЗВОДСТВО

Январь 2000 г. = 100%

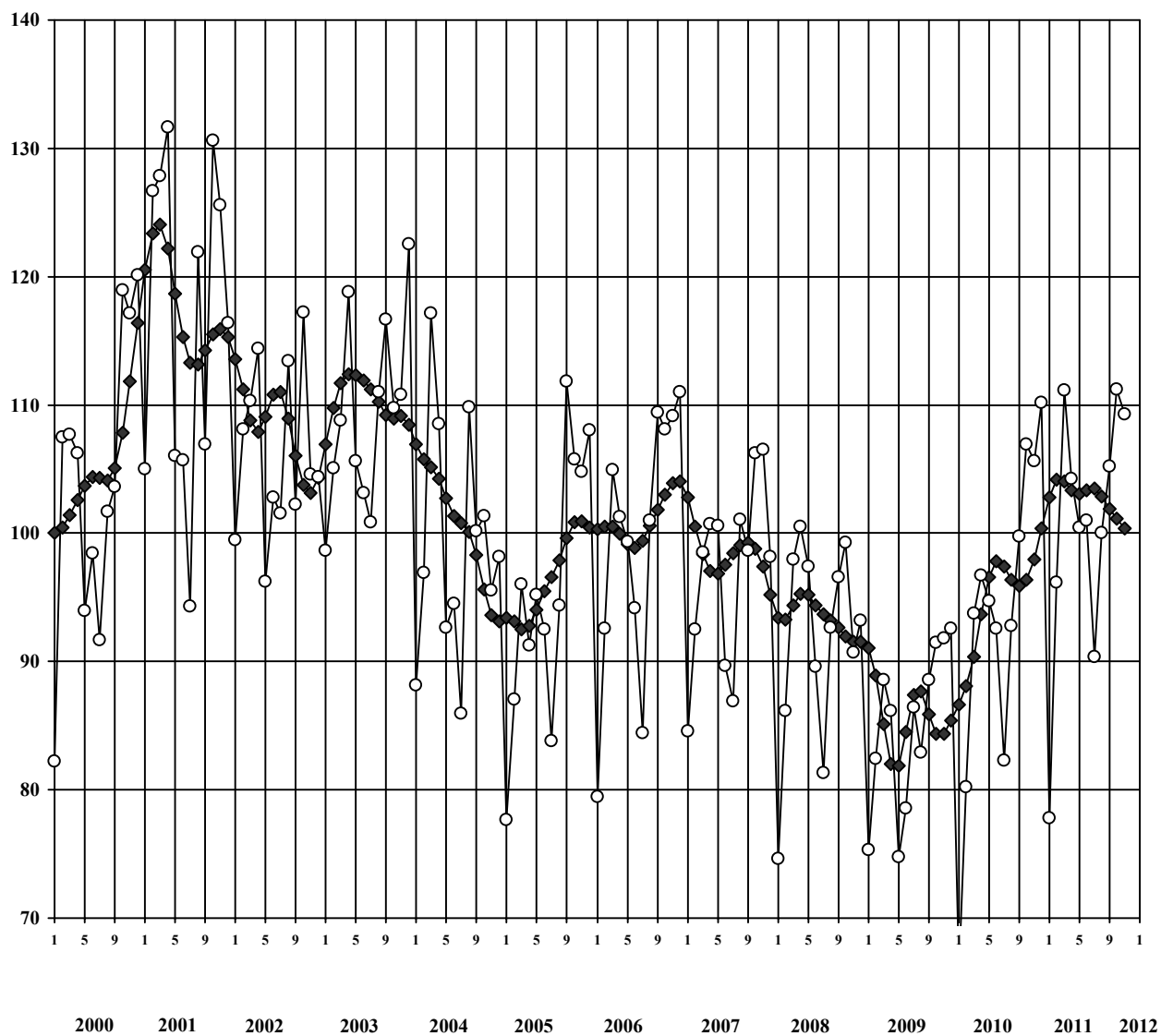


—◆— индекс интенсивности производства, произведена сезонная корректировка

—○— индекс интенсивности производства без проведения сезонной корректировки

## ПРОИЗВОДСТВО ОДЕЖДЫ; ВЫДЕЛКА И КРАШЕНИЕ МЕХА

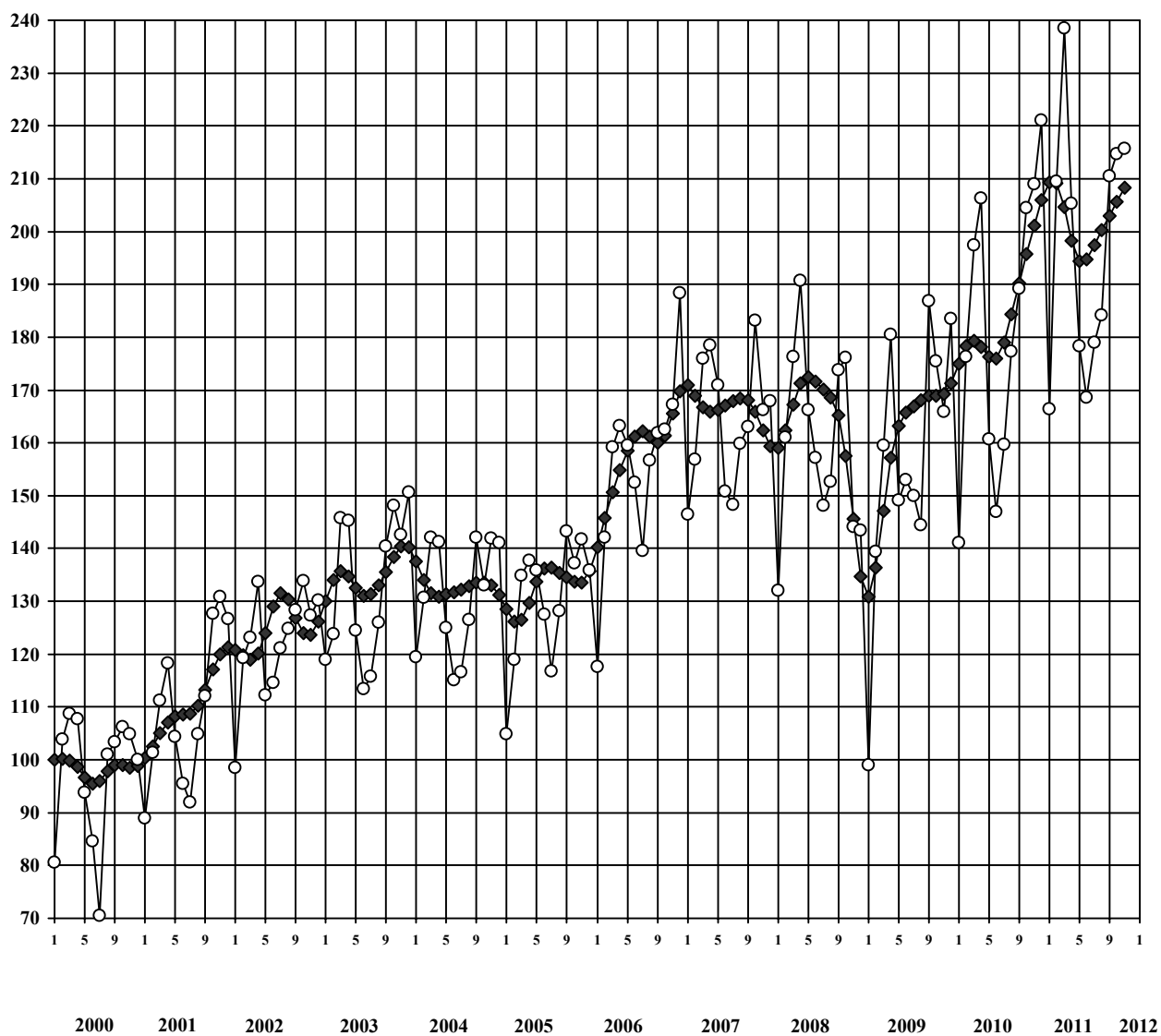
Январь 2000 г. = 100%



- ◆— индекс интенсивности производства, произведена сезонная корректировка
- индекс интенсивности производства без проведения сезонной корректировки

## ПРОИЗВОДСТВО КОЖИ, ИЗДЕЛИЙ ИЗ КОЖИ И ПРОИЗВОДСТВО ОБУВИ

Январь 2000 г. = 100%



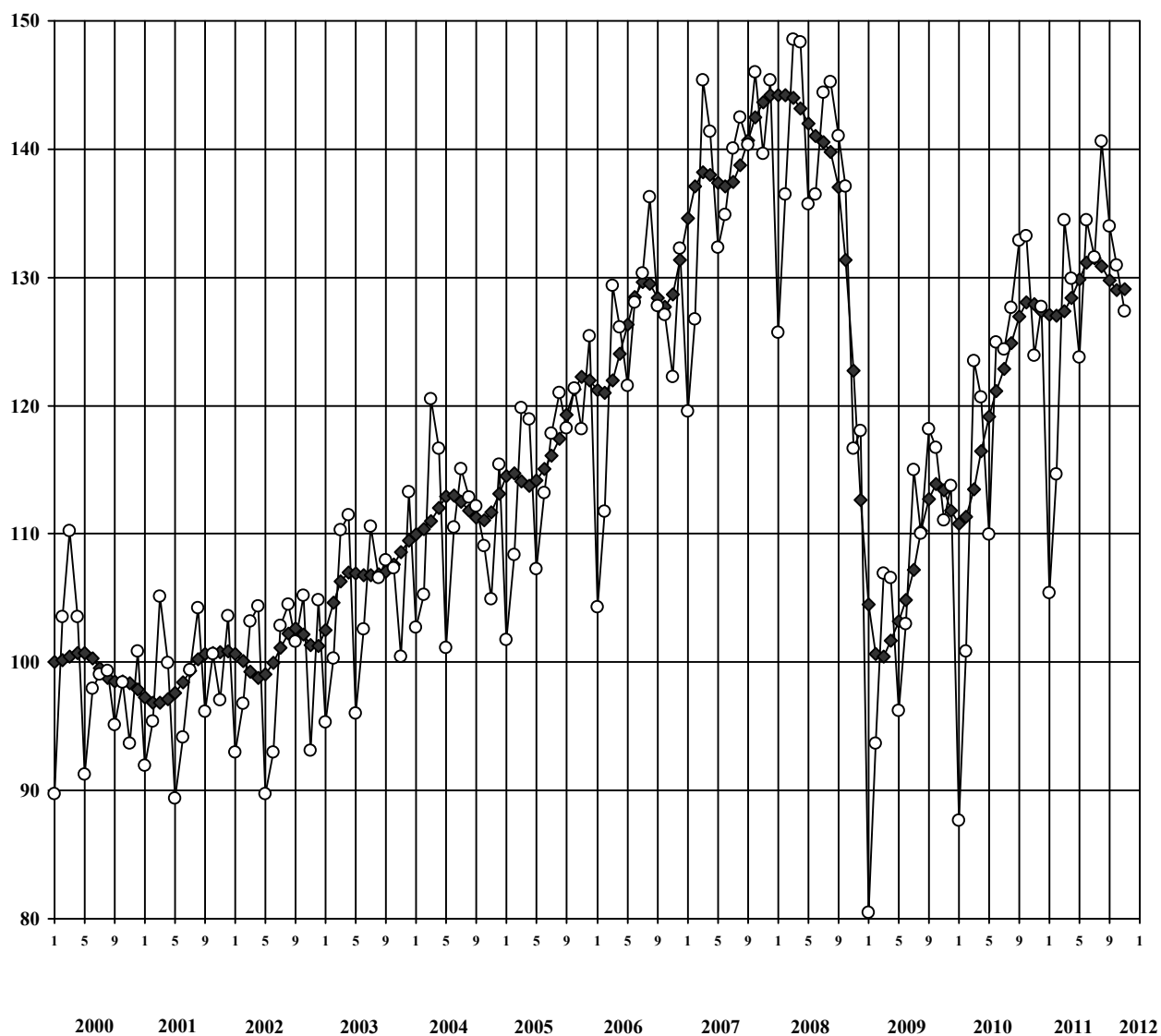
—◆— индекс интенсивности производства, произведена сезонная корректировка

—○— индекс интенсивности производства без проведения сезонной корректировки



## ОБРАБОТКА ДРЕВЕСИНЫ И ПРОИЗВОДСТВО ИЗДЕЛИЙ ИЗ ДЕРЕВА, КРОМЕ МЕБЕЛИ

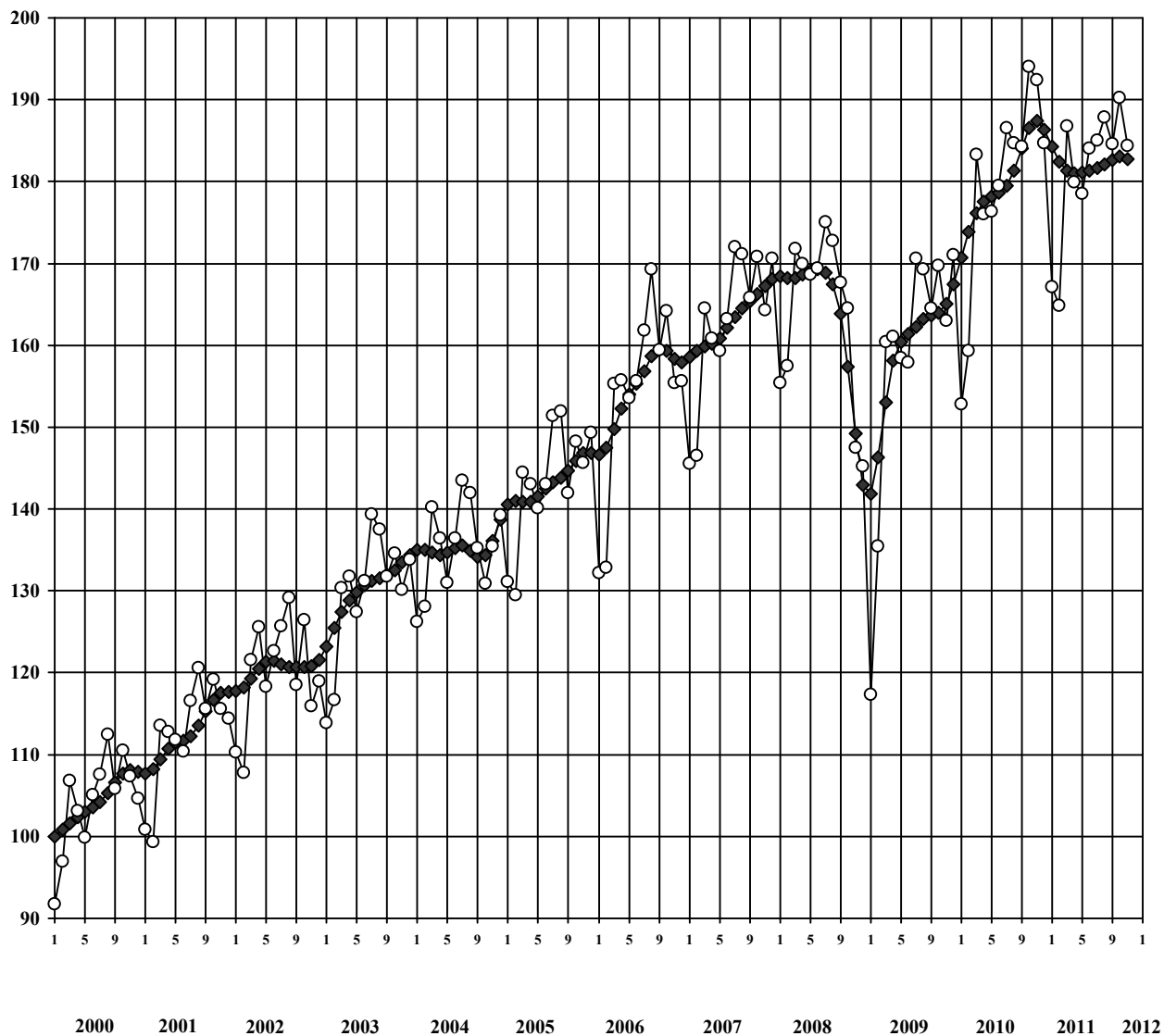
Январь 2000 г. = 100%



- ◆— индекс интенсивности производства, произведена сезонная корректировка
- индекс интенсивности производства без проведения сезонной корректировки

# ПРОИЗВОДСТВО ЦЕЛЛЮЛОЗЫ, ДРЕВЕСНОЙ МАССЫ, БУМАГИ, КАРТОНА И ИЗДЕЛИЙ ИЗ НИХ

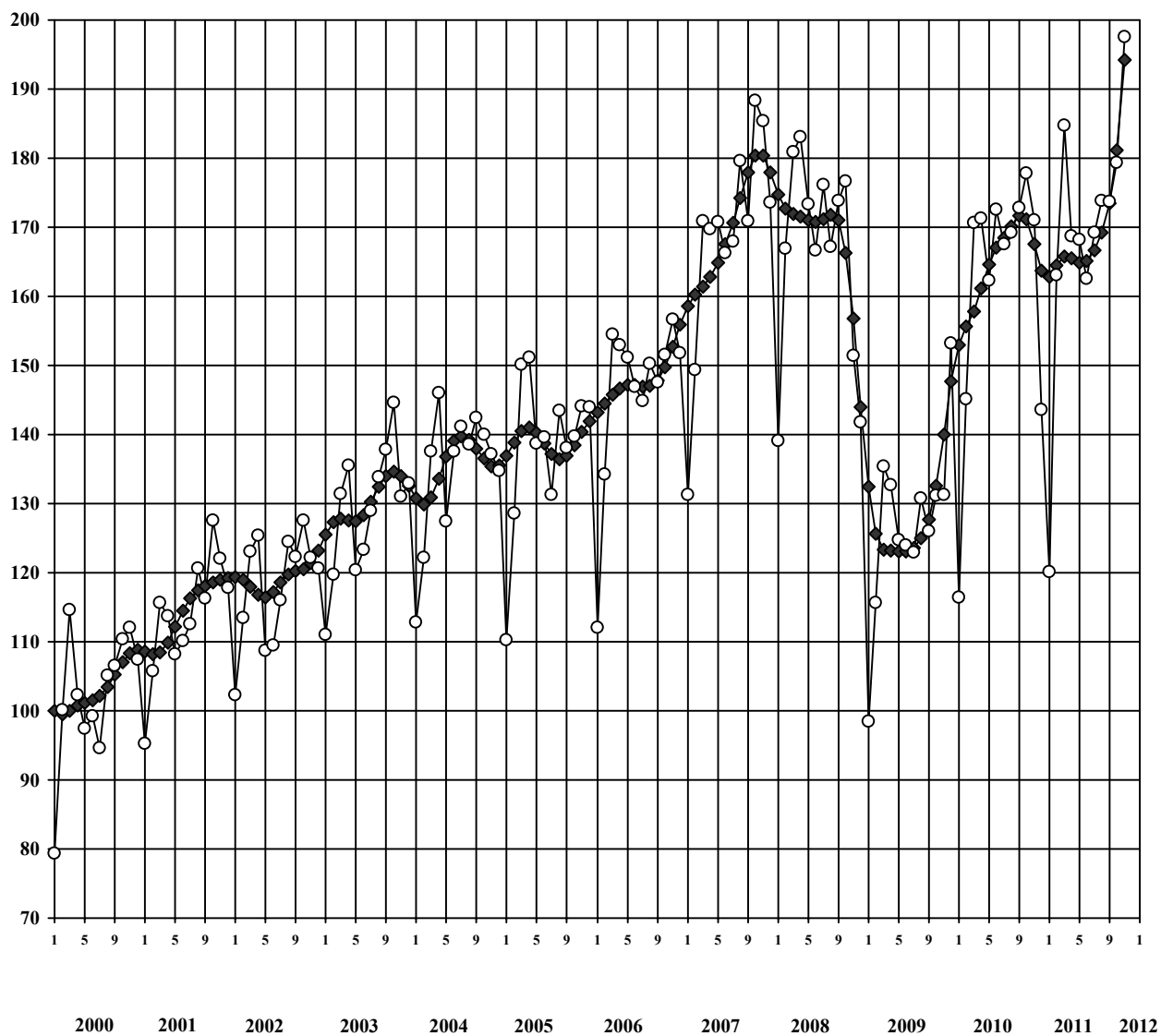
Январь 2000 г. = 100%



- ◆— индекс интенсивности производства, произведена сезонная корректировка
- индекс интенсивности производства без проведения сезонной корректировки

## ИЗДАТЕЛЬСКАЯ ДЕЯТЕЛЬНОСТЬ

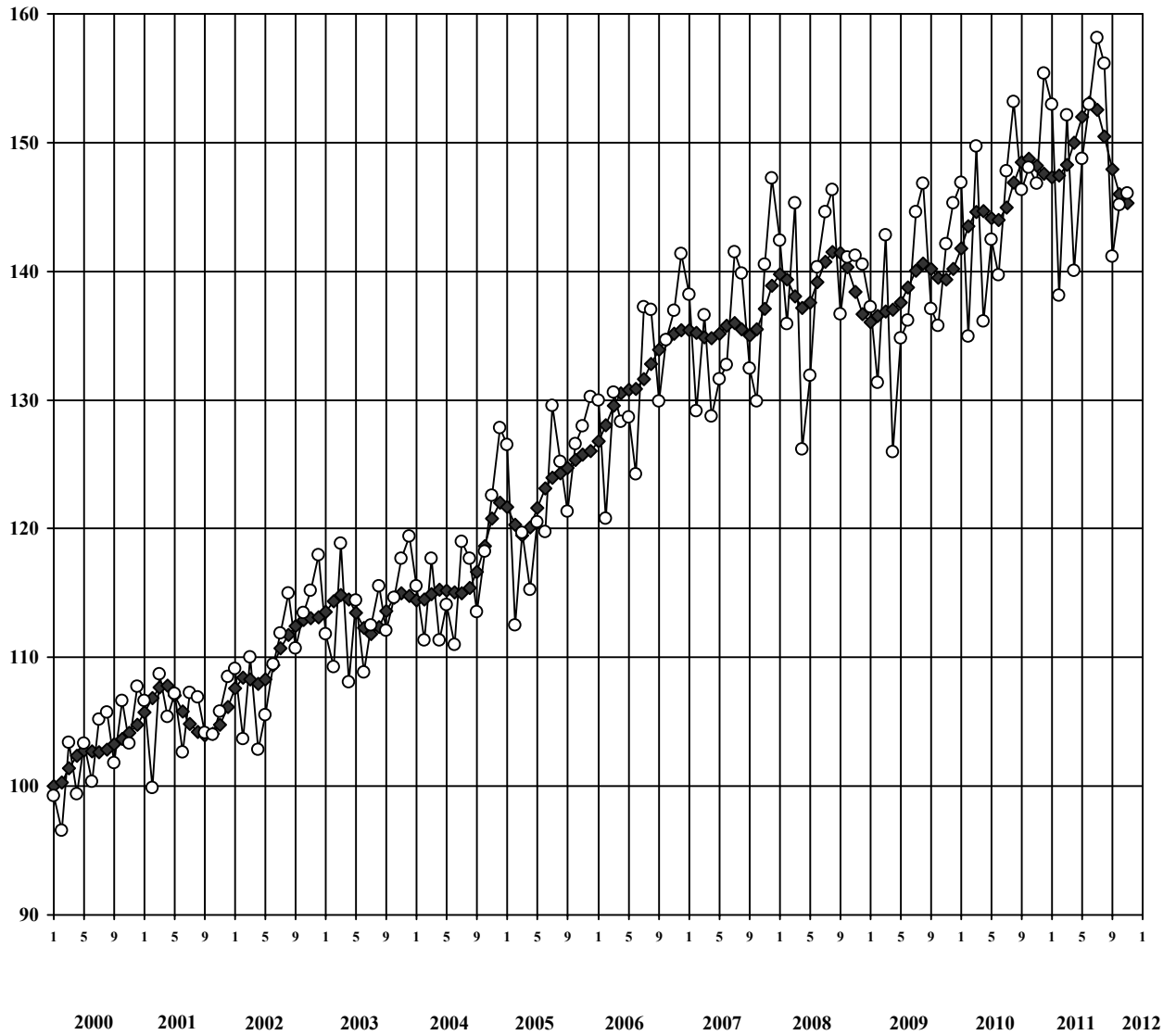
Январь 2000 г. = 100%



- ◆— индекс интенсивности производства, произведена сезонная корректировка
- индекс интенсивности производства без проведения сезонной корректировки

## ПРОИЗВОДСТВО КОКСА И НЕФТЕПРОДУКТОВ

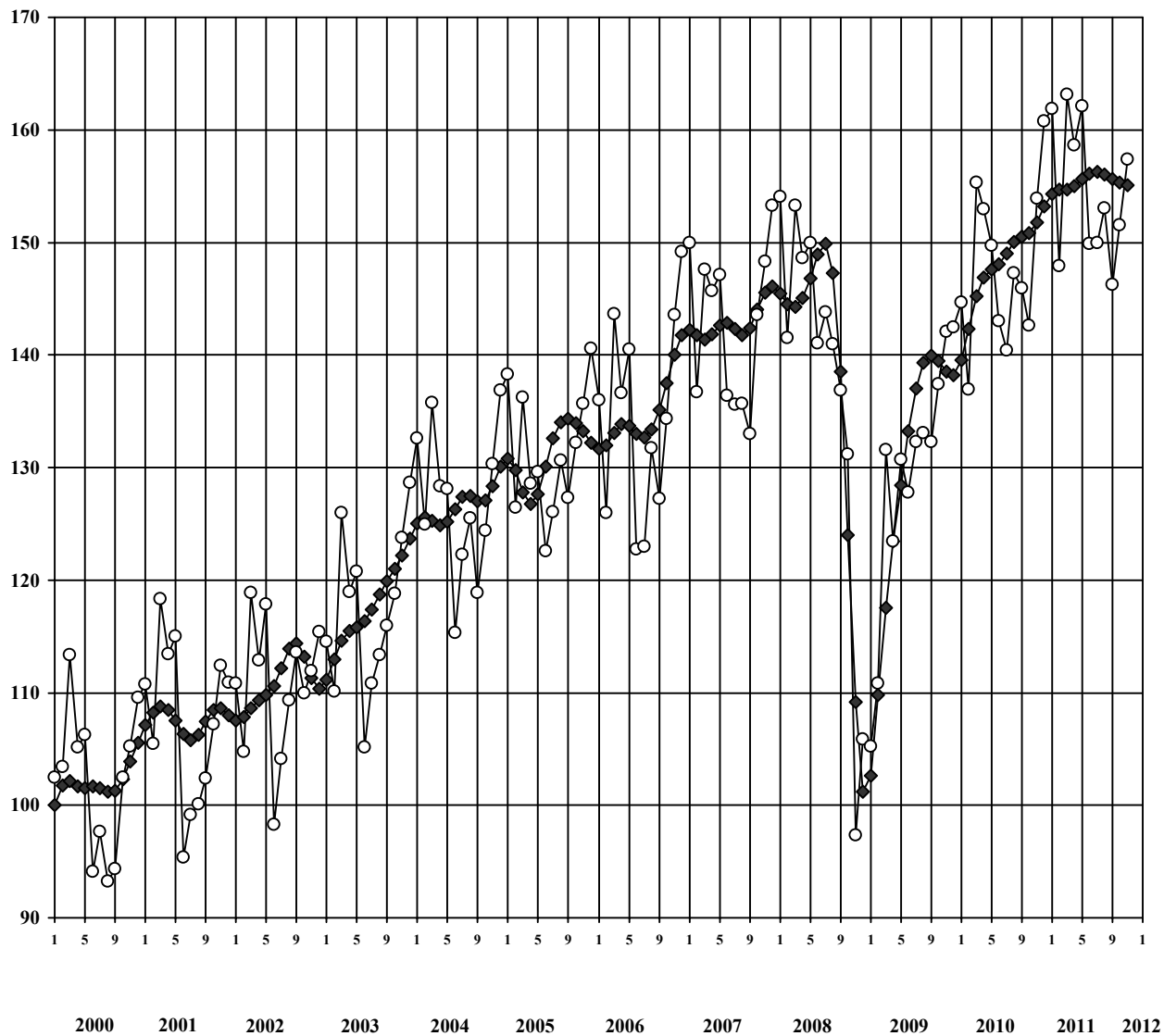
Январь 2000 г. = 100%



- ◆— индекс интенсивности производства, произведена сезонная корректировка
- индекс интенсивности производства без проведения сезонной корректировки

## ХИМИЧЕСКОЕ ПРОИЗВОДСТВО (БЕЗ ПРОИЗВОДСТВА ФАРМАЦЕВТИЧЕСКОЙ ПРОДУКЦИИ)

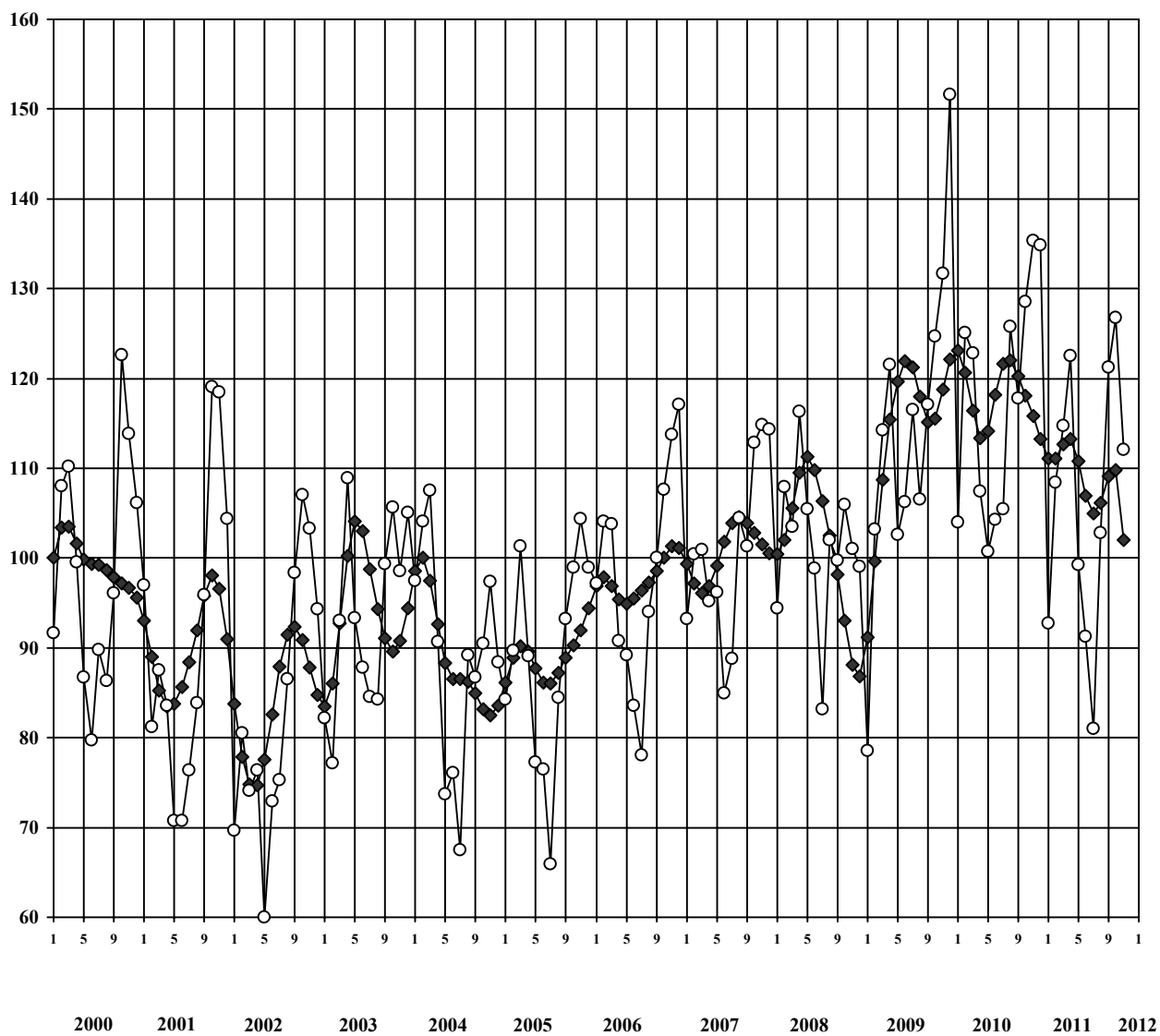
Январь 2000 г. = 100%



- ◆— индекс интенсивности производства, произведена сезонная корректировка
- индекс интенсивности производства без проведения сезонной корректировки

## ПРОИЗВОДСТВО ФАРМАЦЕВТИЧЕСКОЙ ПРОДУКЦИИ

Январь 2000 г. = 100%

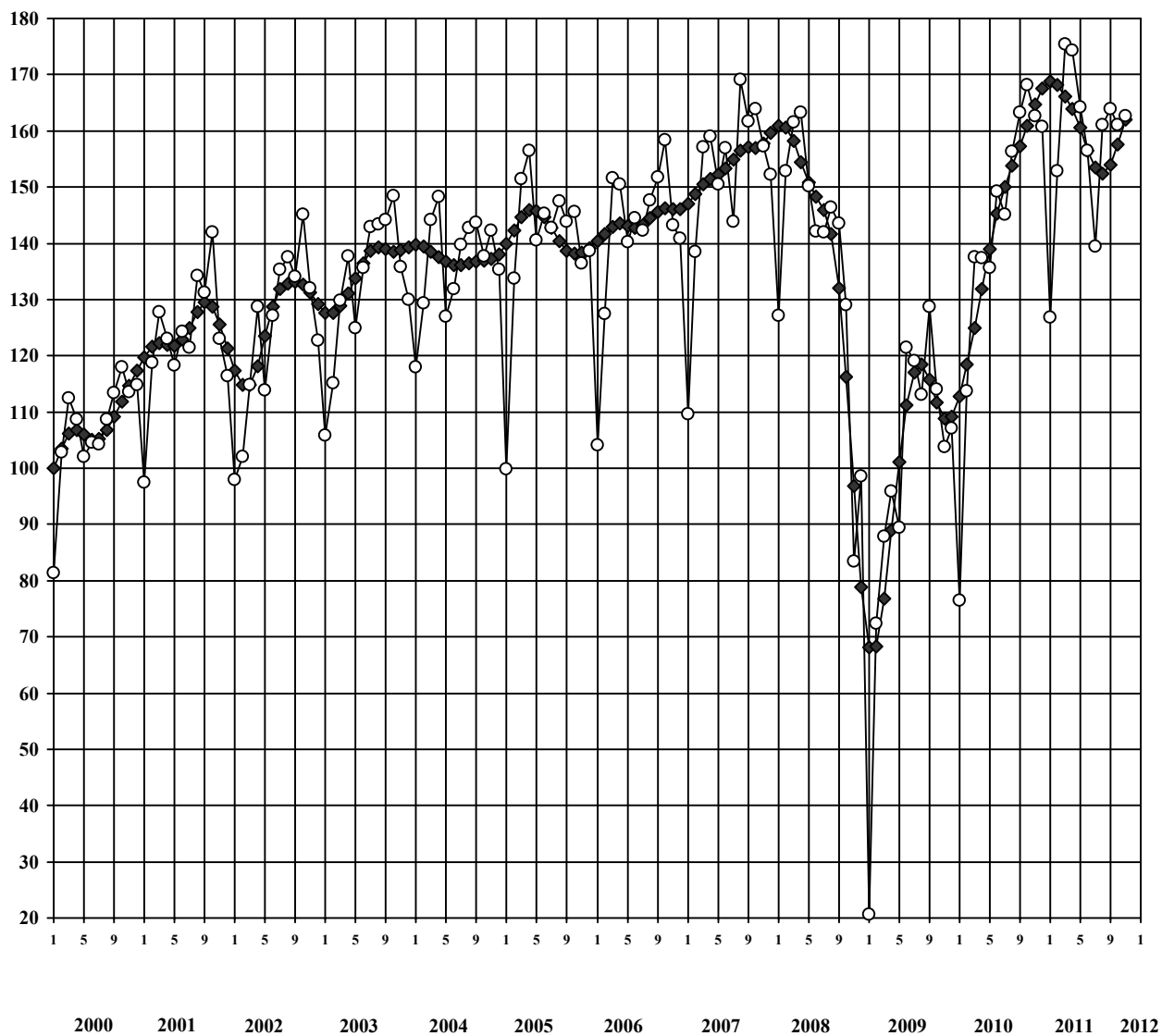


—◆— индекс интенсивности производства, произведена сезонная корректировка

—○— индекс интенсивности производства без проведения сезонной корректировки

## ПРОИЗВОДСТВО РЕЗИНОВЫХ ИЗДЕЛИЙ

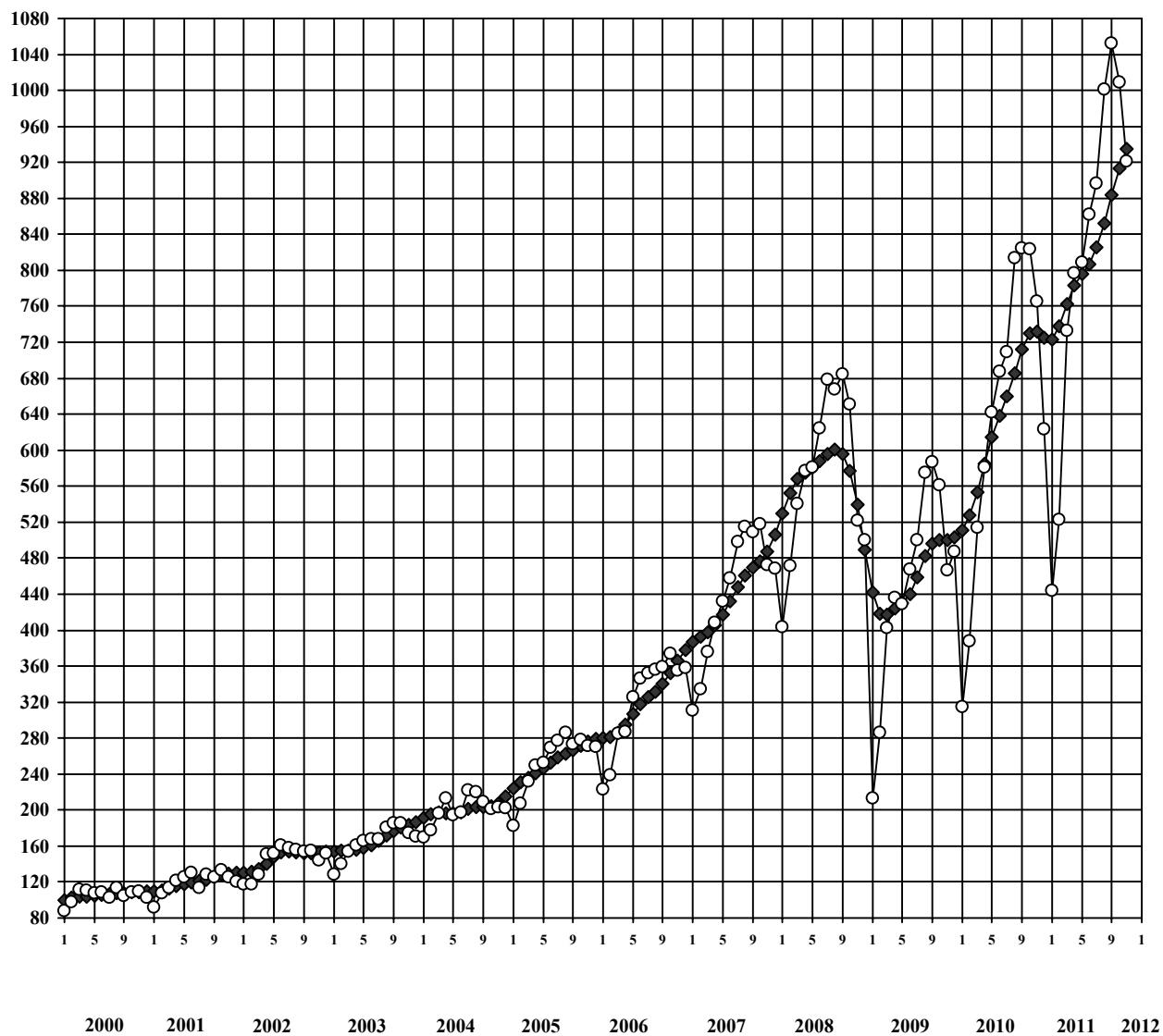
Январь 2000 г. = 100%



- ◆— индекс интенсивности производства, произведена сезонная корректировка
- индекс интенсивности производства без проведения сезонной корректировки

## ПРОИЗВОДСТВО ПЛАСТМАССОВЫХ ИЗДЕЛИЙ

Январь 2000 г. = 100%

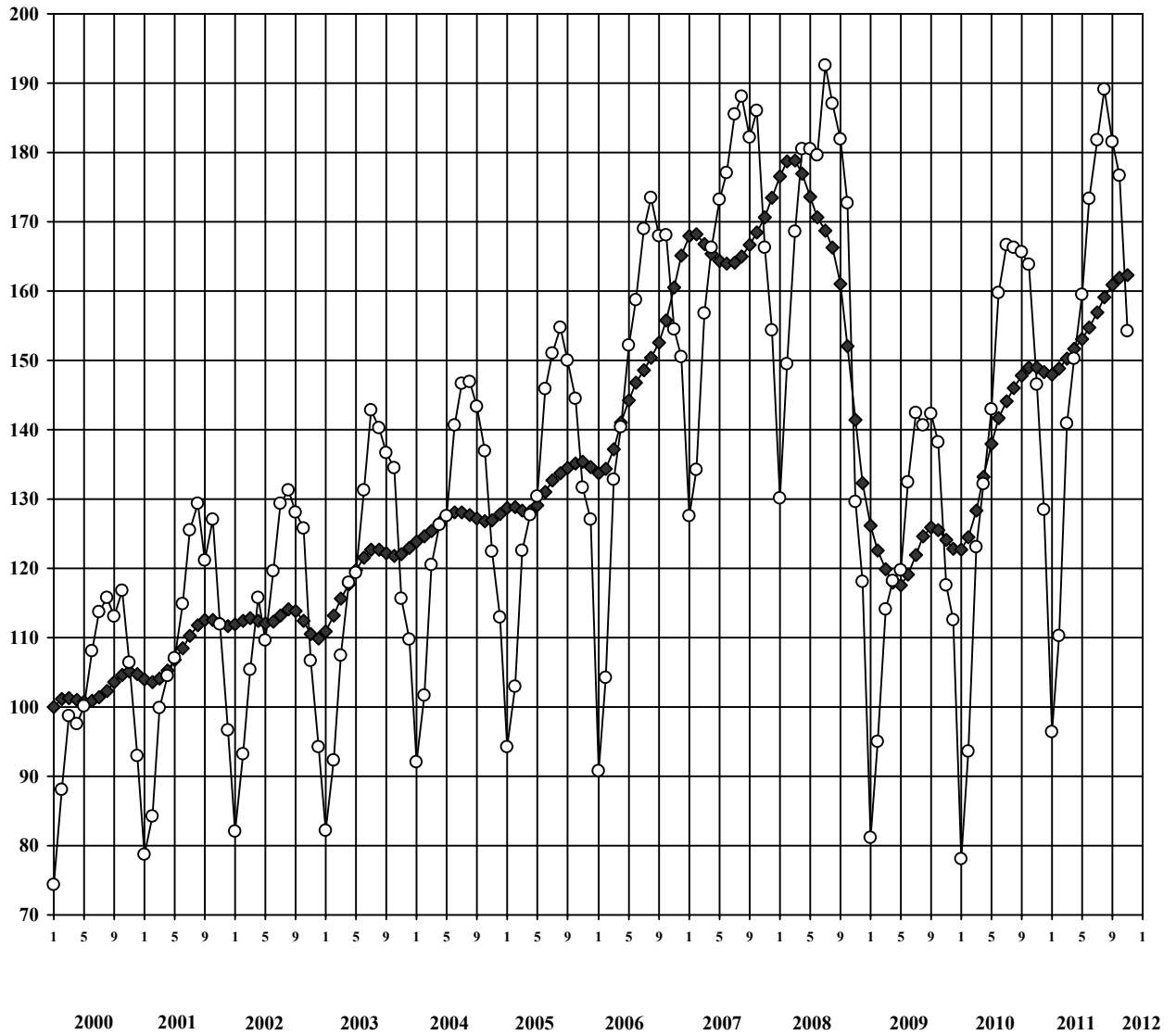


- ◆— индекс интенсивности производства, произведена сезонная корректировка
- индекс интенсивности производства без проведения сезонной корректировки



# ПРОИЗВОДСТВО ПРОЧИХ НЕМЕТАЛЛИЧЕСКИХ МИНЕРАЛЬНЫХ ПРОДУКТОВ

Январь 2000 г. = 100%

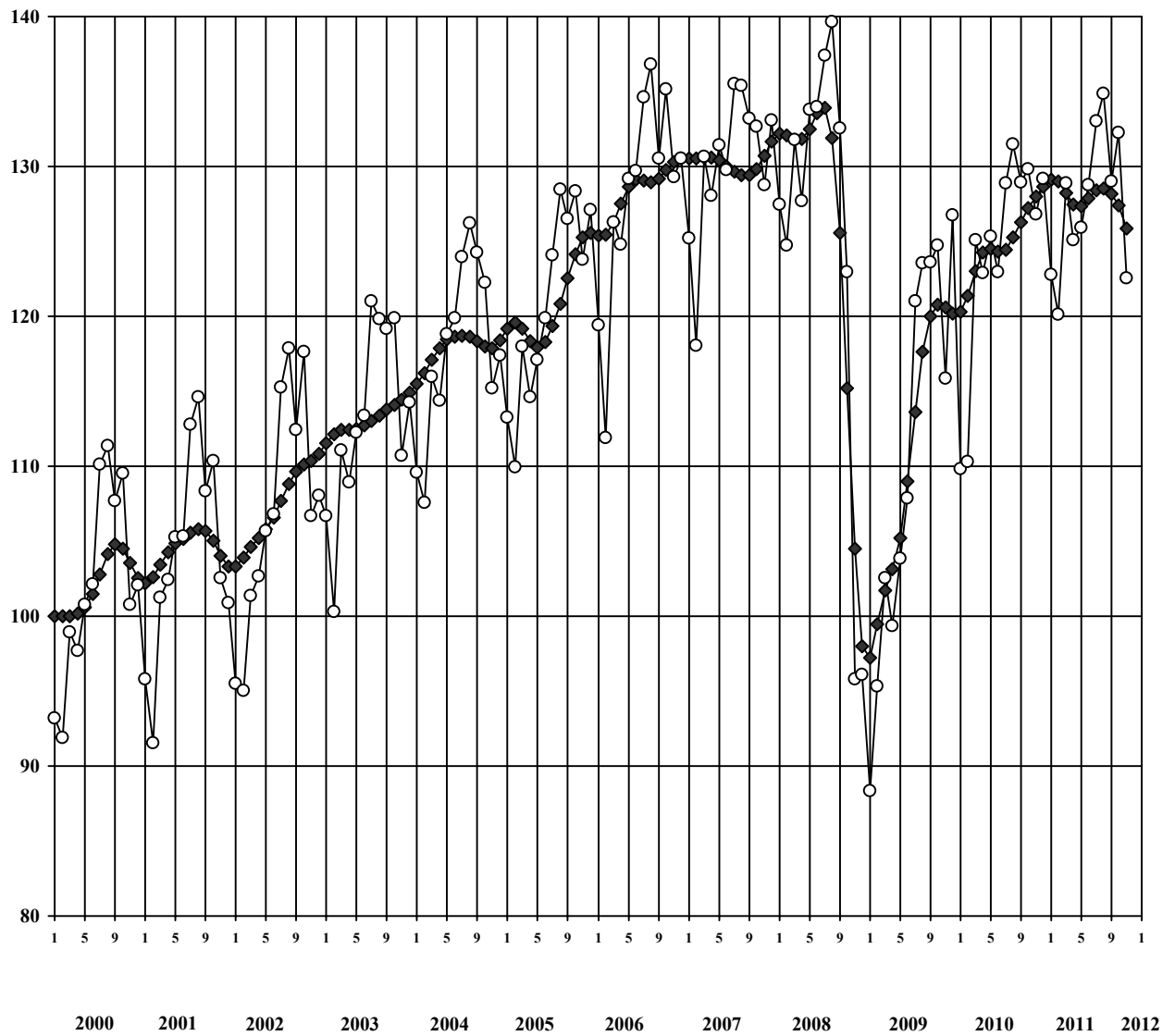


—◆— индекс интенсивности производства, произведена сезонная корректировка

—○— индекс интенсивности производства без проведения сезонной корректировки

## МЕТАЛЛУРГИЧЕСКОЕ ПРОИЗВОДСТВО

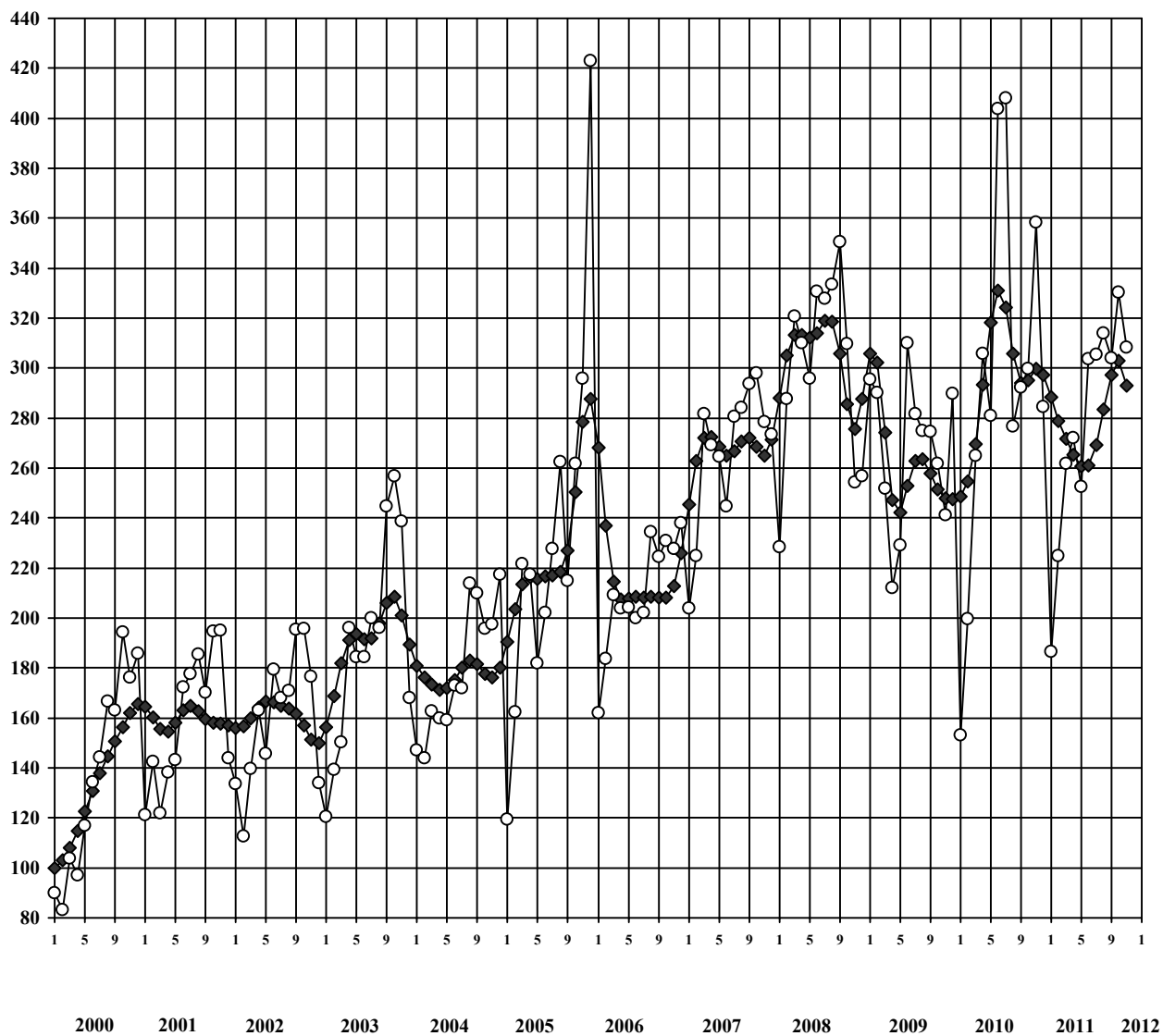
Январь 2000 г. = 100%



- ◆— индекс интенсивности производства, произведена сезонная корректировка
- индекс интенсивности производства без проведения сезонной корректировки

## ПРОИЗВОДСТВО ОСНОВНЫХ ГОТОВЫХ МЕТАЛЛИЧЕСКИХ ИЗДЕЛИЙ

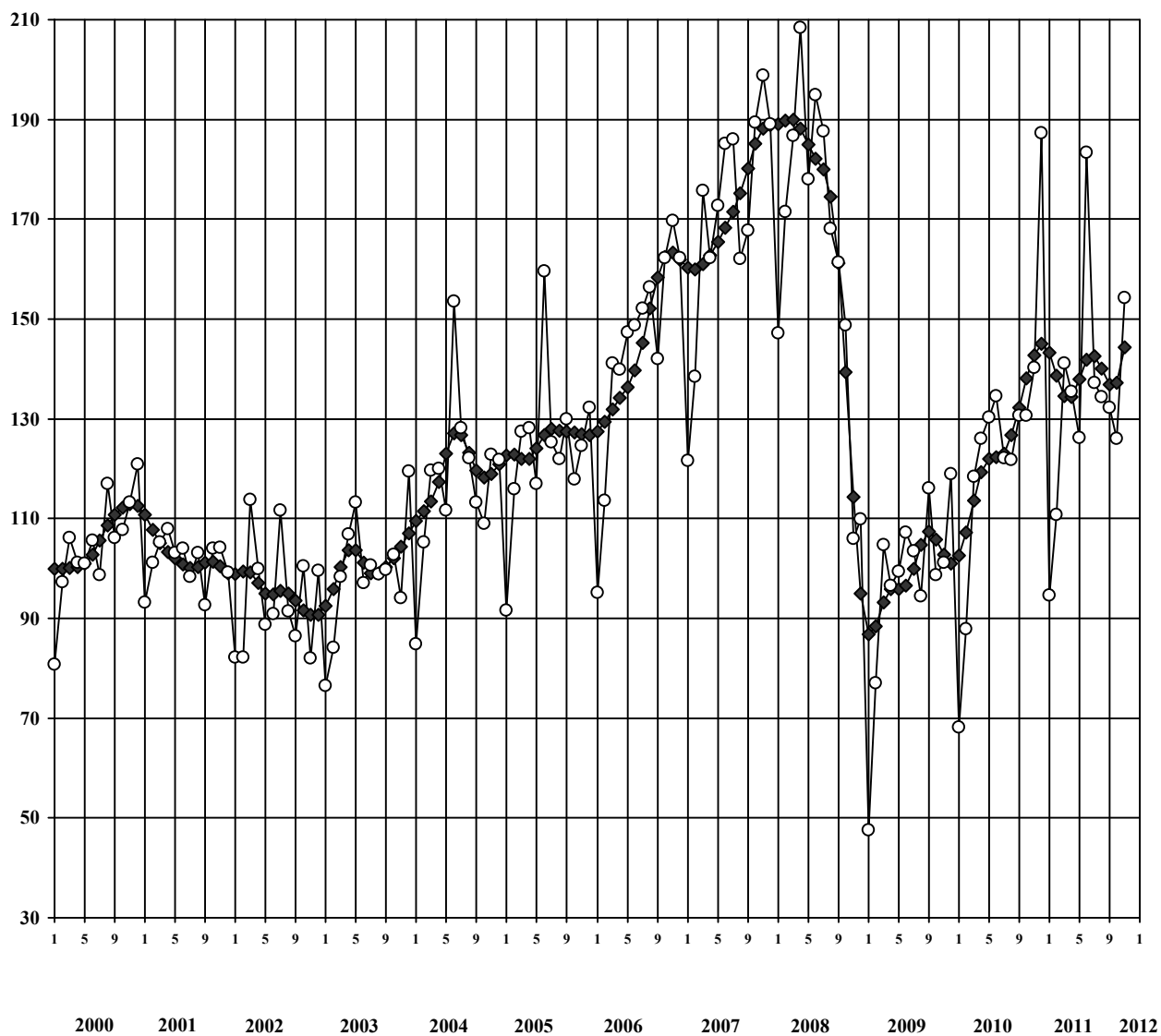
Январь 2000 г. = 100%



- ◆— индекс интенсивности производства, произведена сезонная корректировка
- индекс интенсивности производства без проведения сезонной корректировки

**ПРОИЗВОДСТВО МАШИН И ОБОРУДОВАНИЯ  
(БЕЗ ПРОИЗВОДСТВА ОРУЖИЯ И БОЕПРИПАСОВ)**

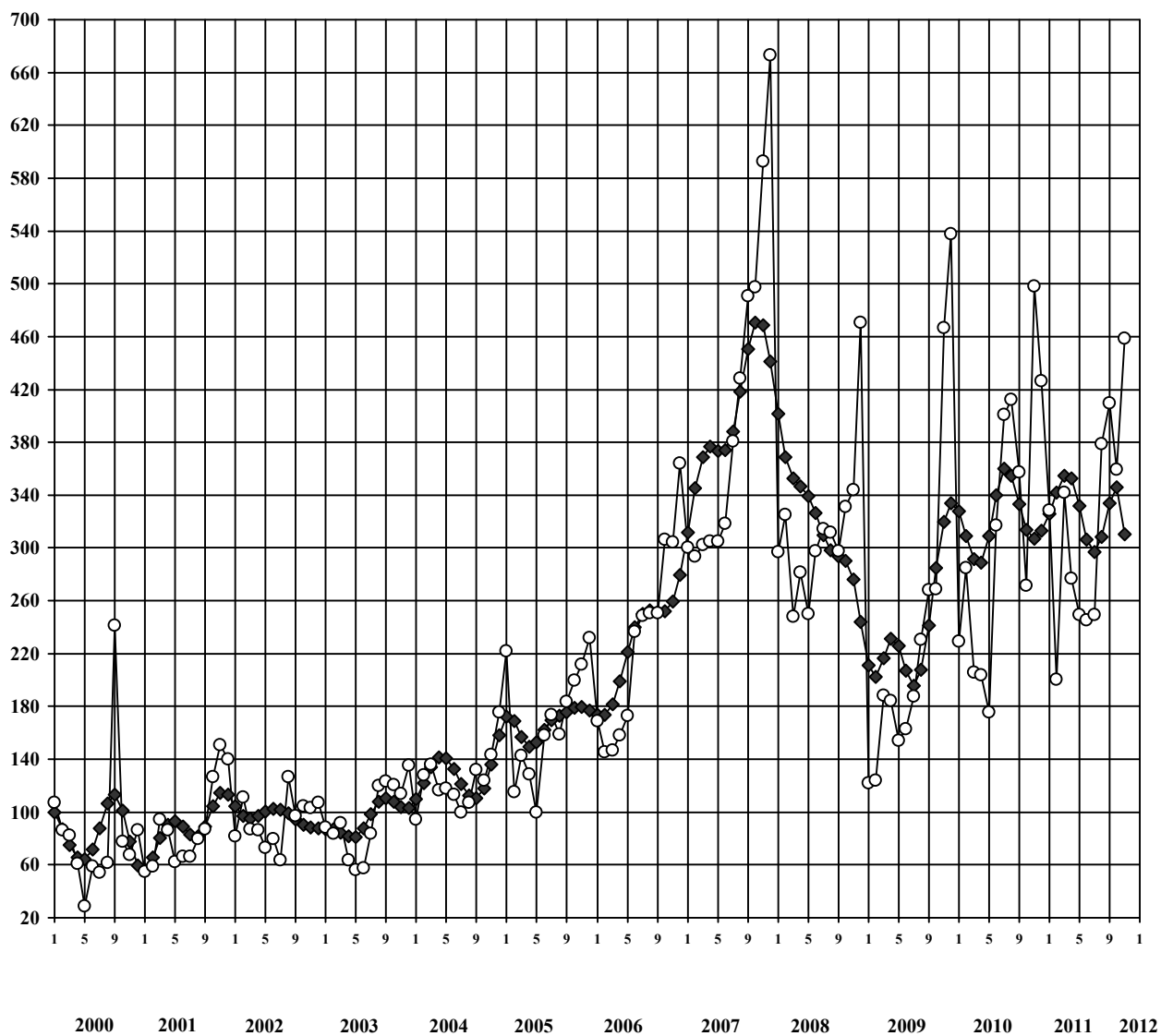
Январь 2000 г. = 100%



—◆— индекс интенсивности производства, произведена сезонная корректировка  
—○— индекс интенсивности производства без проведения сезонной корректировки

## ПРОИЗВОДСТВО ОФИСНОГО ОБОРУДОВАНИЯ И ВЫЧИСЛИТЕЛЬНОЙ ТЕХНИКИ

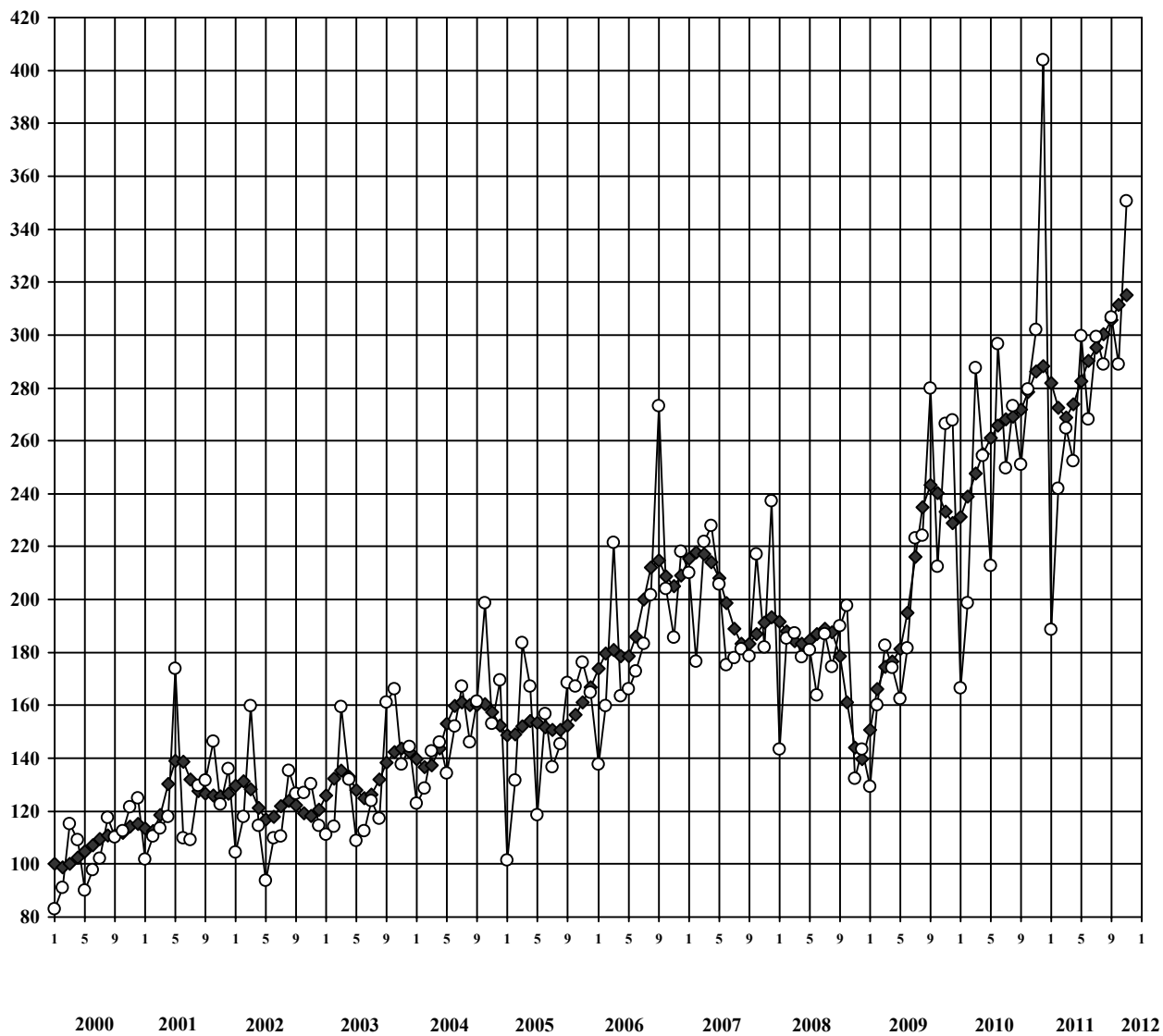
Январь 2000 г. = 100%



- ◆— индекс интенсивности производства, произведена сезонная корректировка
- индекс интенсивности производства без проведения сезонной корректировки

# ПРОИЗВОДСТВО ЭЛЕКТРИЧЕСКИХ МАШИН И ЭЛЕКТРООБОРУДОВАНИЯ

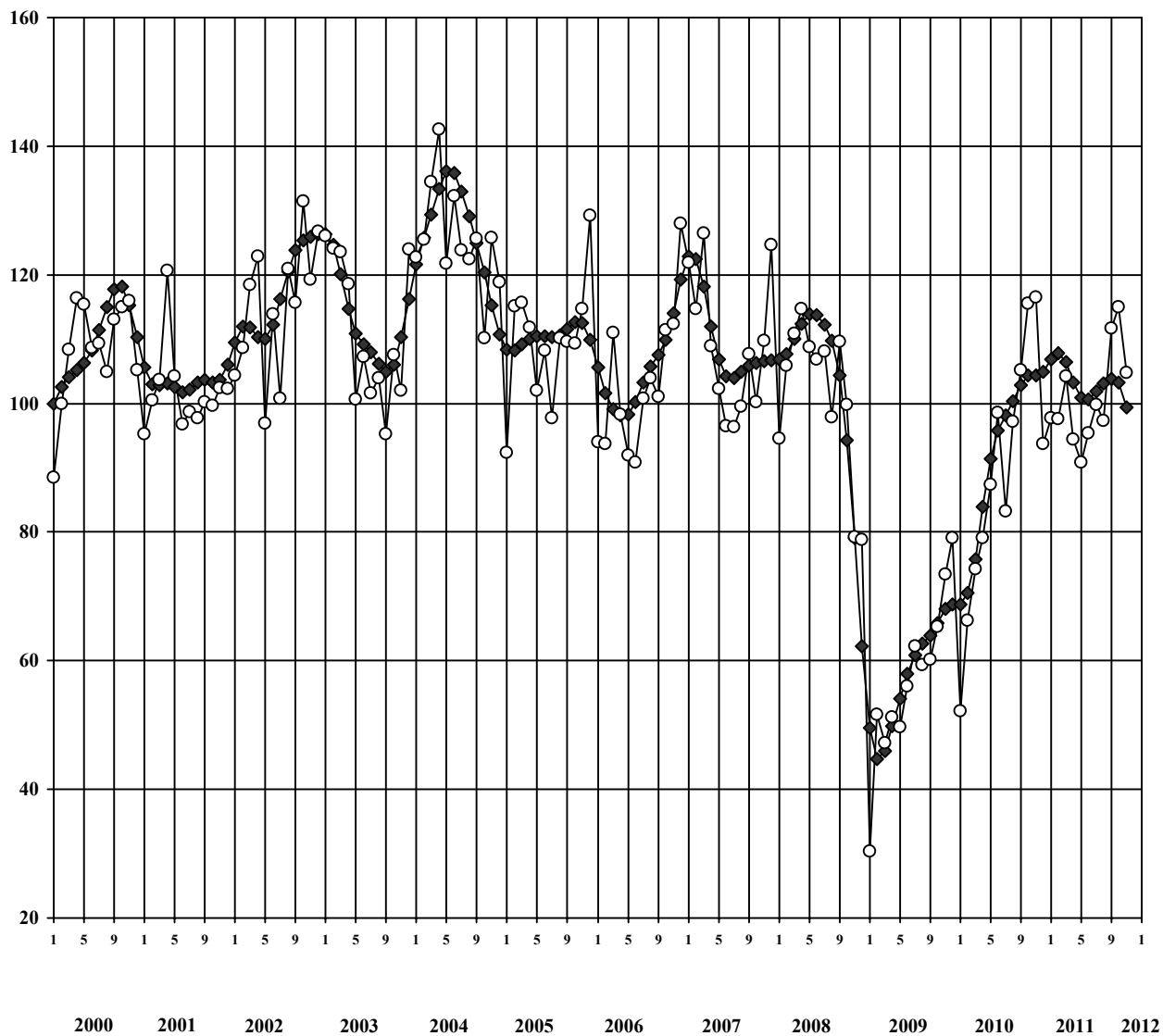
Январь 2000 г. = 100%



- ◆— индекс интенсивности производства, произведена сезонная корректировка
- индекс интенсивности производства без проведения сезонной корректировки

## ПРОИЗВОДСТВО ЭЛЕКТРОННЫХ КОМПОНЕНТОВ, АППАРАТУРЫ ДЛЯ РАДИО, ТЕЛЕВИДЕНИЯ И СВЯЗИ

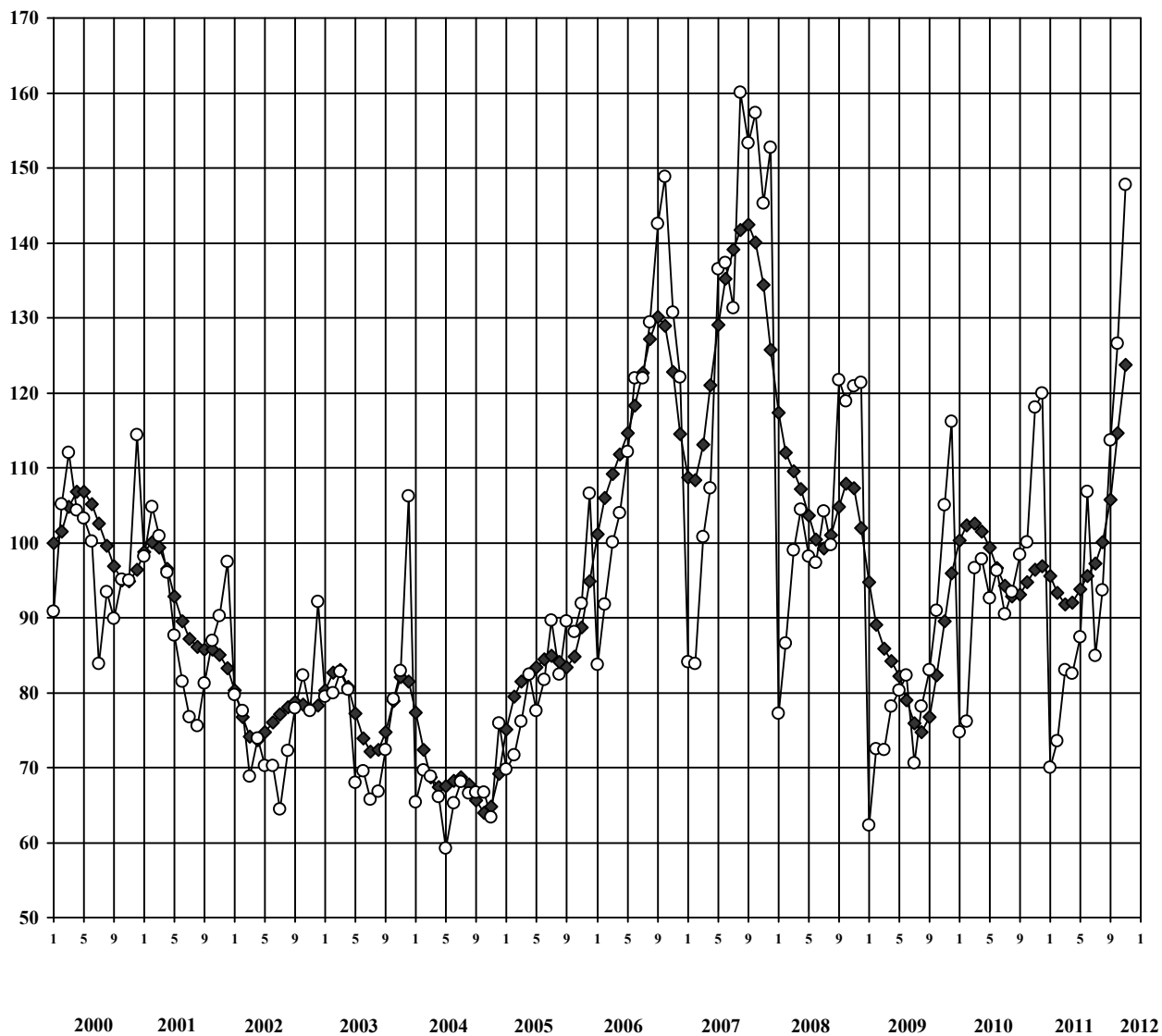
Январь 2000 г. = 100%



- ◆— индекс интенсивности производства, произведена сезонная корректировка
- индекс интенсивности производства без проведения сезонной корректировки

## ПРОИЗВОДСТВО МЕДИЦИНСКИХ ИЗДЕЛИЙ, ВКЛЮЧАЯ ХИРУРГИЧЕСКОЕ ОБОРУДОВАНИЕ, И ОРТОПЕДИЧЕСКИХ ПРИСПОСОБЛЕНИЙ

Январь 2000 г. = 100%

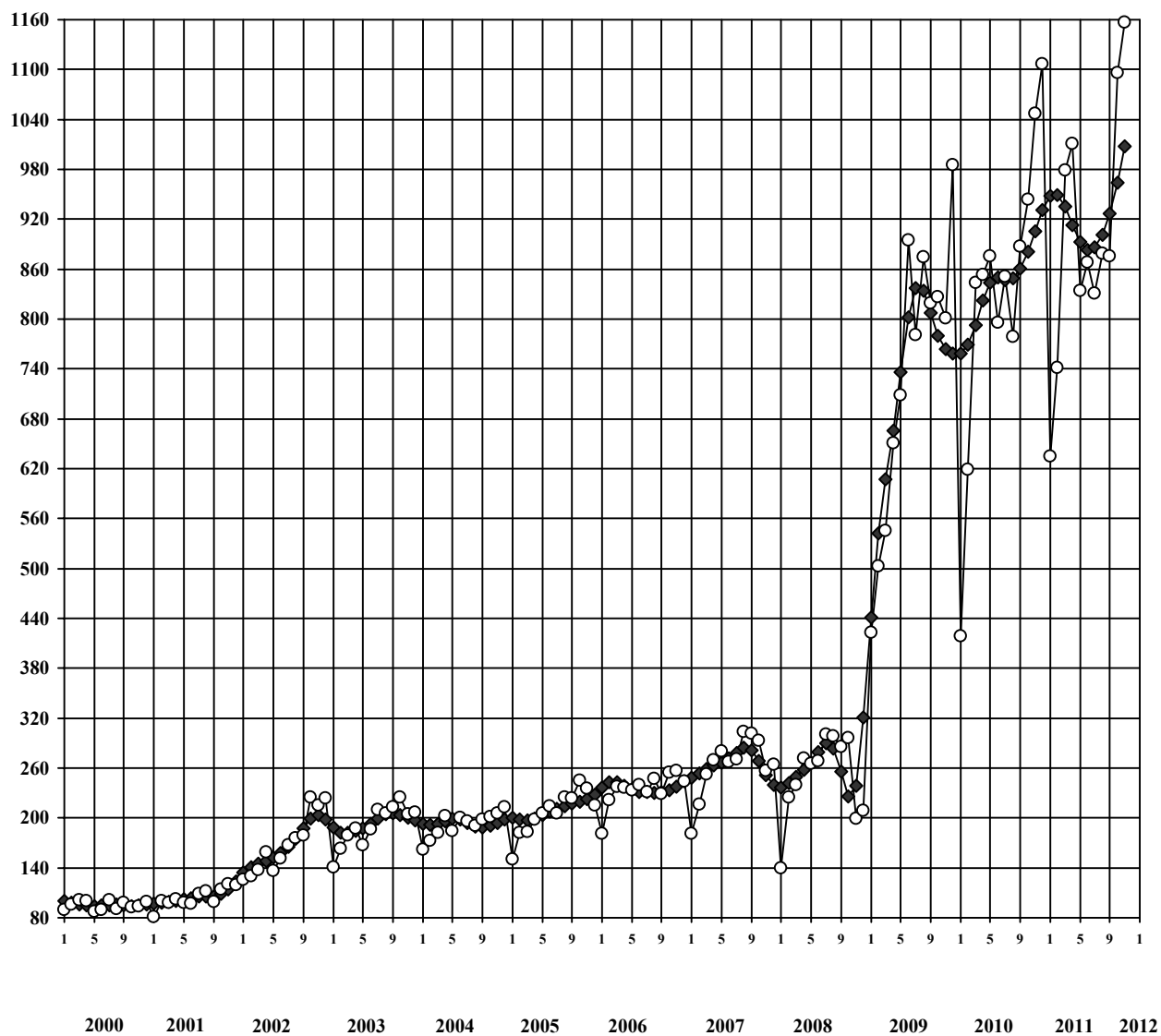


- ◆— индекс интенсивности производства, произведена сезонная корректировка
- индекс интенсивности производства без проведения сезонной корректировки



## ПРОИЗВОДСТВО ПРИБОРОВ И ИНСТРУМЕНТОВ ДЛЯ ИЗМЕРЕНИЙ, КОНТРОЛЯ, ИСПЫТАНИЙ, НАВИГАЦИИ, УПРАВЛЕНИЯ И ПРОЧИХ ЦЕЛЕЙ

Январь 2000 г. = 100%

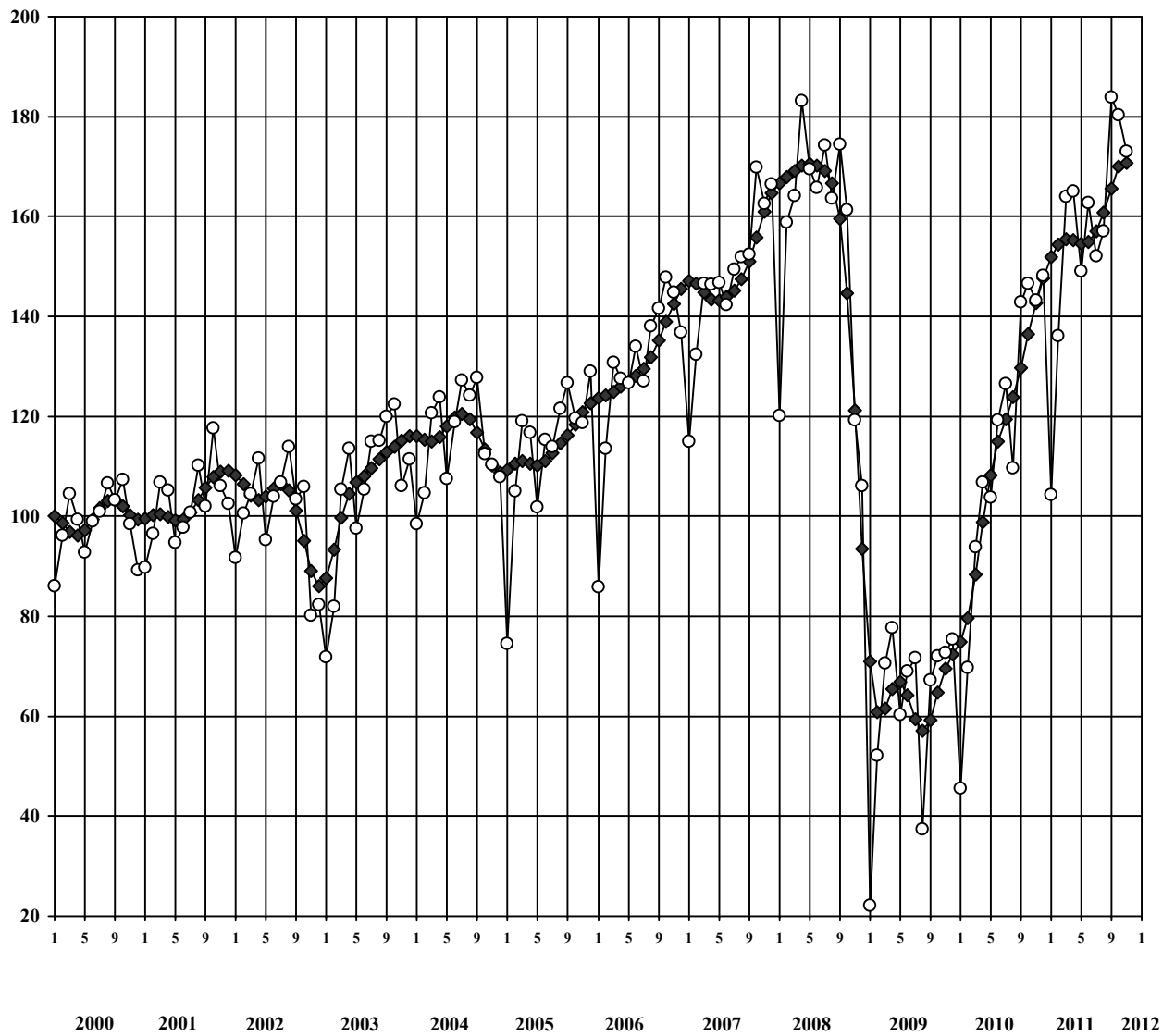


—◆— индекс интенсивности производства, произведена сезонная корректировка

—○— индекс интенсивности производства без проведения сезонной корректировки

## ПРОИЗВОДСТВО АВТОМОБИЛЕЙ, ПРИЦЕПОВ И ПОЛУПРИЦЕПОВ

Январь 2000 г. = 100%

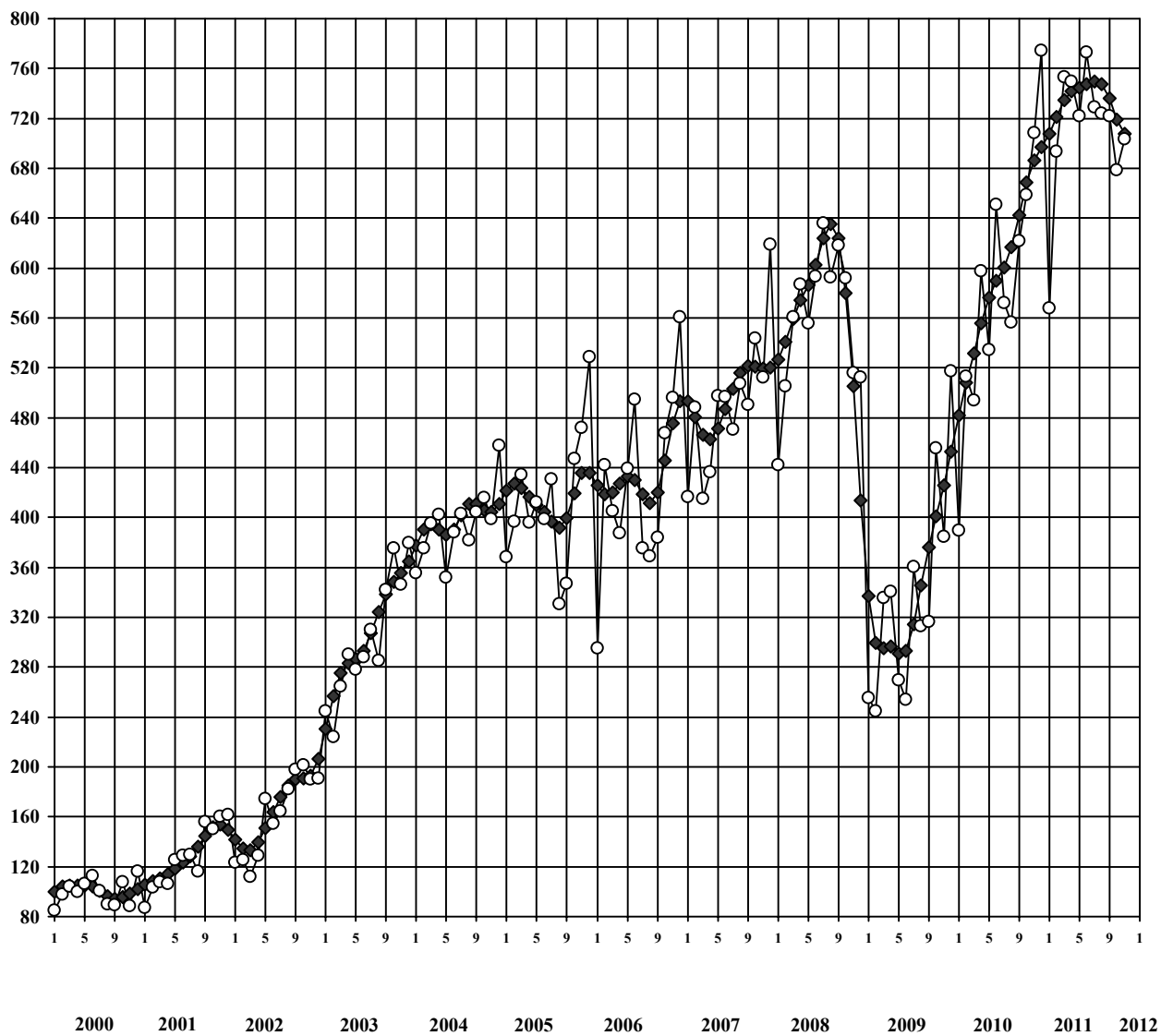


—◆— индекс интенсивности производства, произведена сезонная корректировка

—○— индекс интенсивности производства без проведения сезонной корректировки

**ПРОИЗВОДСТВО ЖЕЛЕЗНОДОРОЖНОГО ПОДВИЖНОГО СОСТАВА  
(ЛОКОМОТИВОВ, ТРАМВАЙНЫХ МОТОРНЫХ ВАГОНОВ  
И ПРОЧЕГО ПОДВИЖНОГО СОСТАВА)**

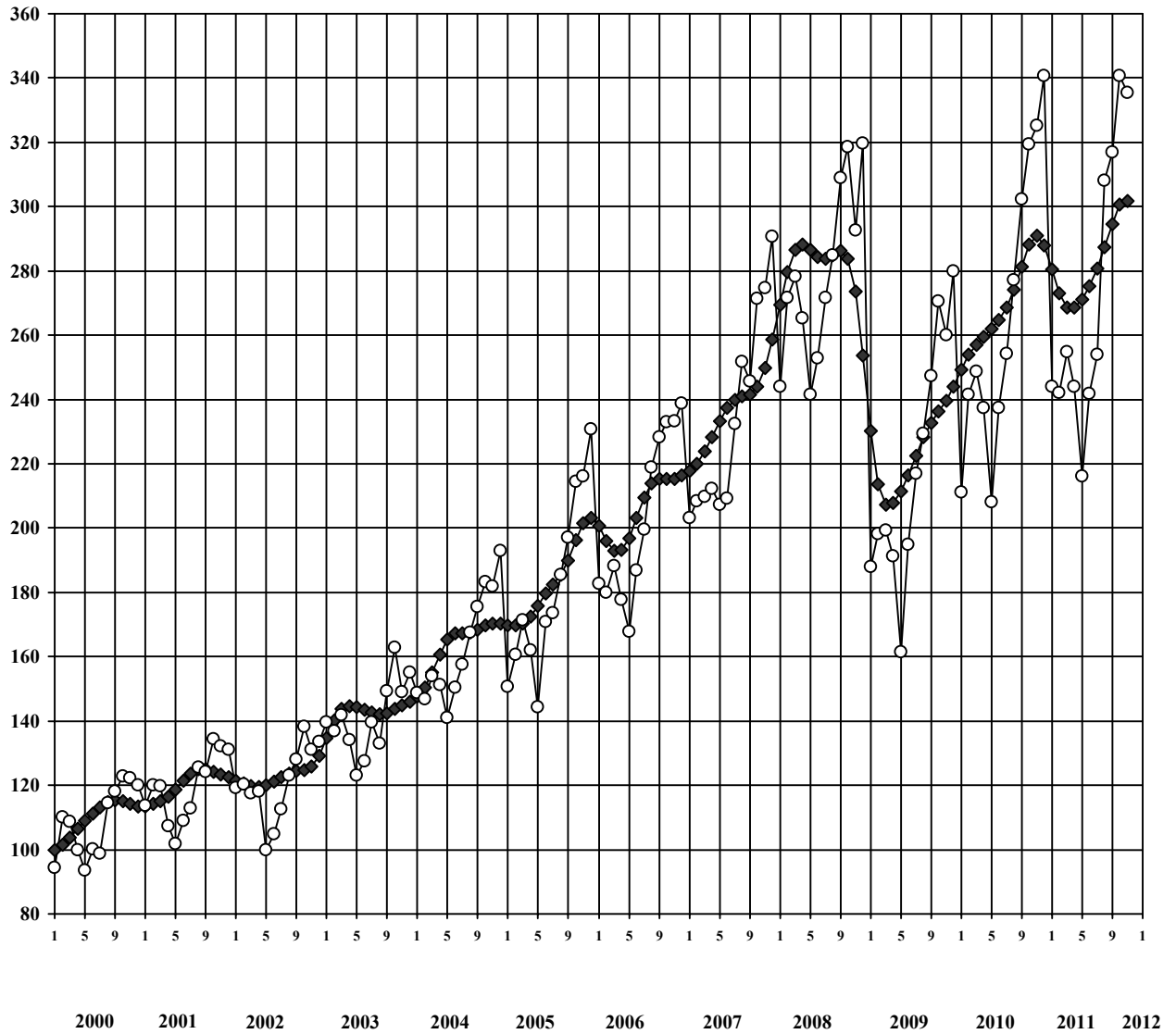
Январь 2000 г. = 100%



- ◆— индекс интенсивности производства, произведена сезонная корректировка
- индекс интенсивности производства без проведения сезонной корректировки

## ПРОИЗВОДСТВО МЕБЕЛИ

Январь 2000 г. = 100%

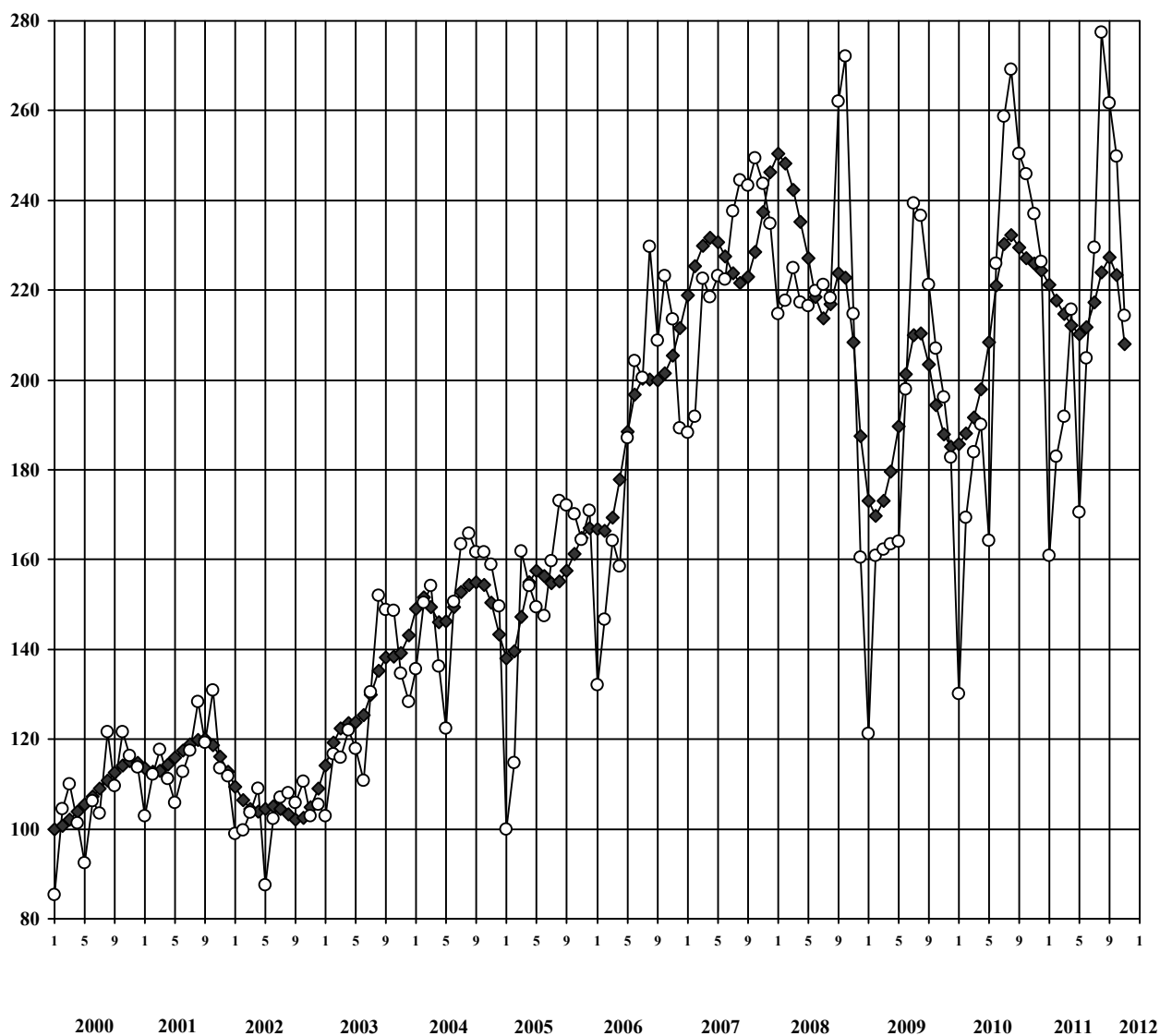


—◆— индекс интенсивности производства, произведена сезонная корректировка

—○— индекс интенсивности производства без проведения сезонной корректировки

## ПРОИЗВОДСТВО РАЗЛИЧНОЙ ПРОДУКЦИИ, НЕ ВКЛЮЧЕННОЙ В ДРУГИЕ ГРУППИРОВКИ

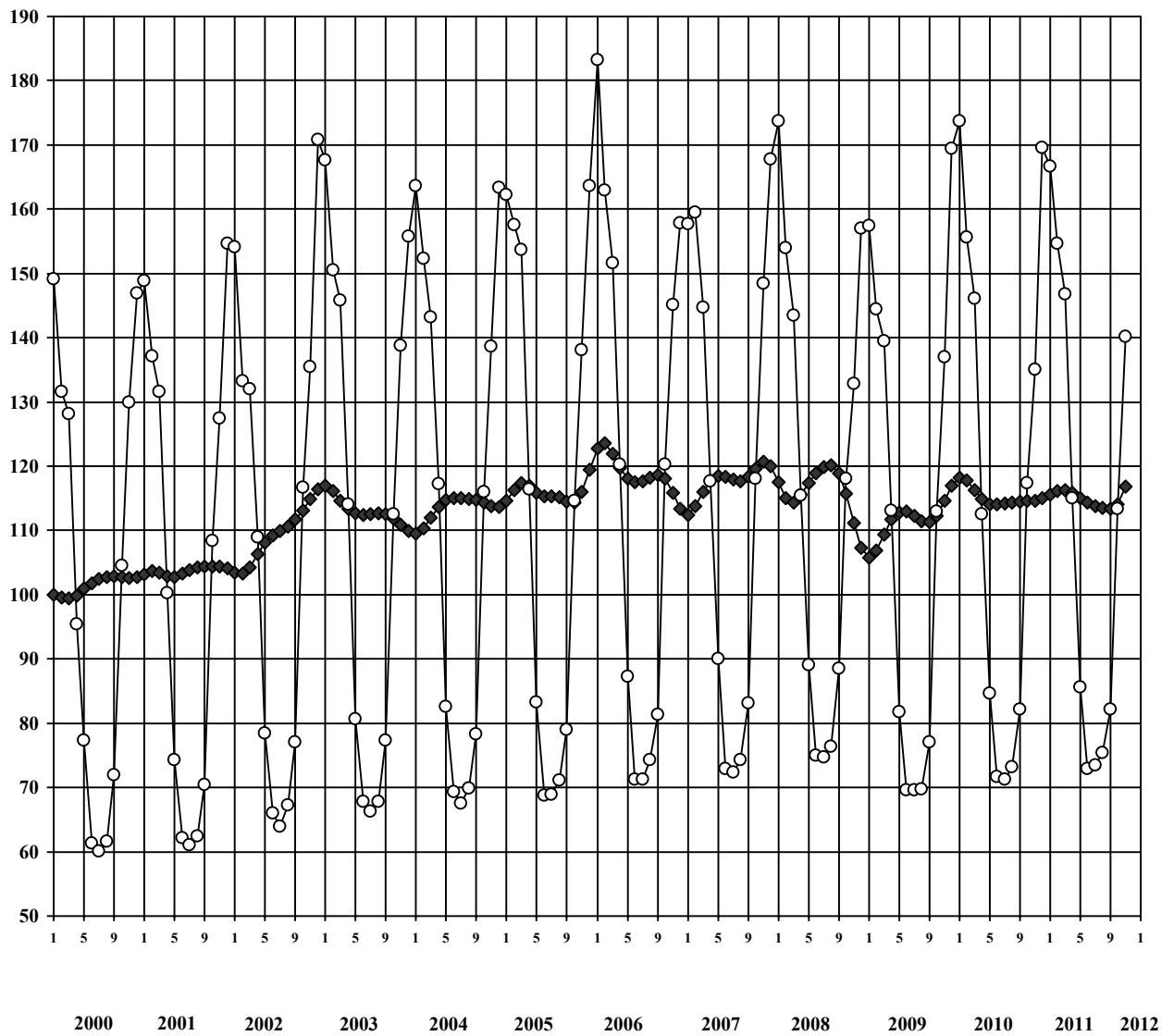
Январь 2000 г. = 100%



- ◆— индекс интенсивности производства, произведена сезонная корректировка
- индекс интенсивности производства без проведения сезонной корректировки

# ПРОИЗВОДСТВО, ПЕРЕДАЧА И РАСПРЕДЕЛЕНИЕ ЭЛЕКТРОЭНЕРГИИ, ПАРА И ГОРЯЧЕЙ ВОДЫ (ТЕПЛОЭНЕРГИИ)

Январь 2000 г. = 100%



—◆— индекс интенсивности производства, произведена сезонная корректировка

—○— индекс интенсивности производства без проведения сезонной корректировки