

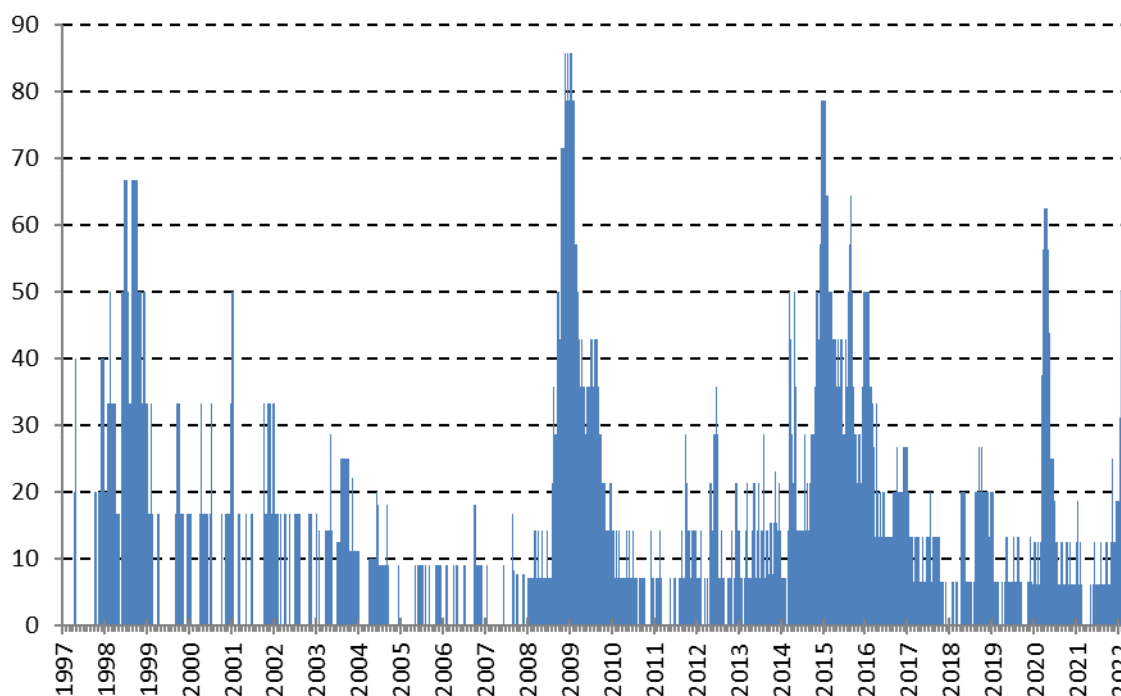


# ЕЖЕДНЕВНЫЙ ЭКОНОМИЧЕСКИЙ СТРЕСС-ИНДЕКС DAILY ECONOMIC STRESS-INDEX, DESI

11 МАЯ 2022 г.

Смирнов С.В.

Рис. 1. Динамика ежедневного экономического стресс-индекса D-DESI



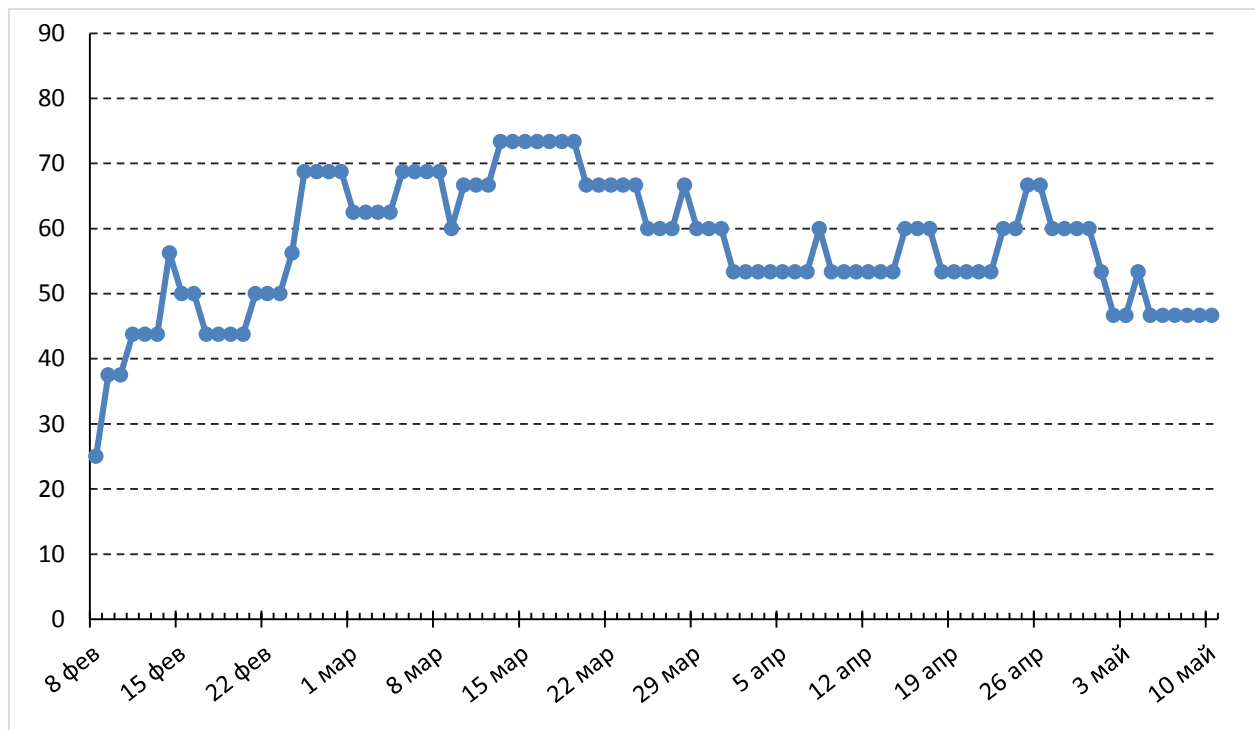
Источник: Институт «Центр развития» НИУ ВШЭ.

К концу периода с 26 апреля по 10 мая 2022 г. сводный индикатор D-DESI опустился ниже 50%, но остался значительно выше 30% «порогового уровня» (см. рис. 1 и 2). Уровень стресса остается высоким, а «сигнал тревоги» – ясным и отчетливым.

Многие показатели рисков (инверсная кривая доходности, кредитный дефолтный своп, индекс волатильности российского рынка, индекс корпоративных облигаций IFX-Cbonds, индекс суверенных еврооблигаций) по-прежнему многократно превышают свои «пороговые уровни», хотя ожидавшийся многими, но так и не случившийся дефолт по суверенным еврооблигациям снизил степень тревожности; рубль заметно укрепился (не вполне рыночными средствами); рынок наличной валюты, тем не менее, все еще не восстановился. Цены на нефть Urals остаются

высокими, около 80 долл./барр., как и спрос на нефть на мировом рынке. Дисконт по отношению к нефти Brent составляет около 20 долл./барр., хотя пару недель назад он доходил и до 30 долл./барр.

Рис. 2. Сто дней ежедневного экономического стресс-индекса D-DESI

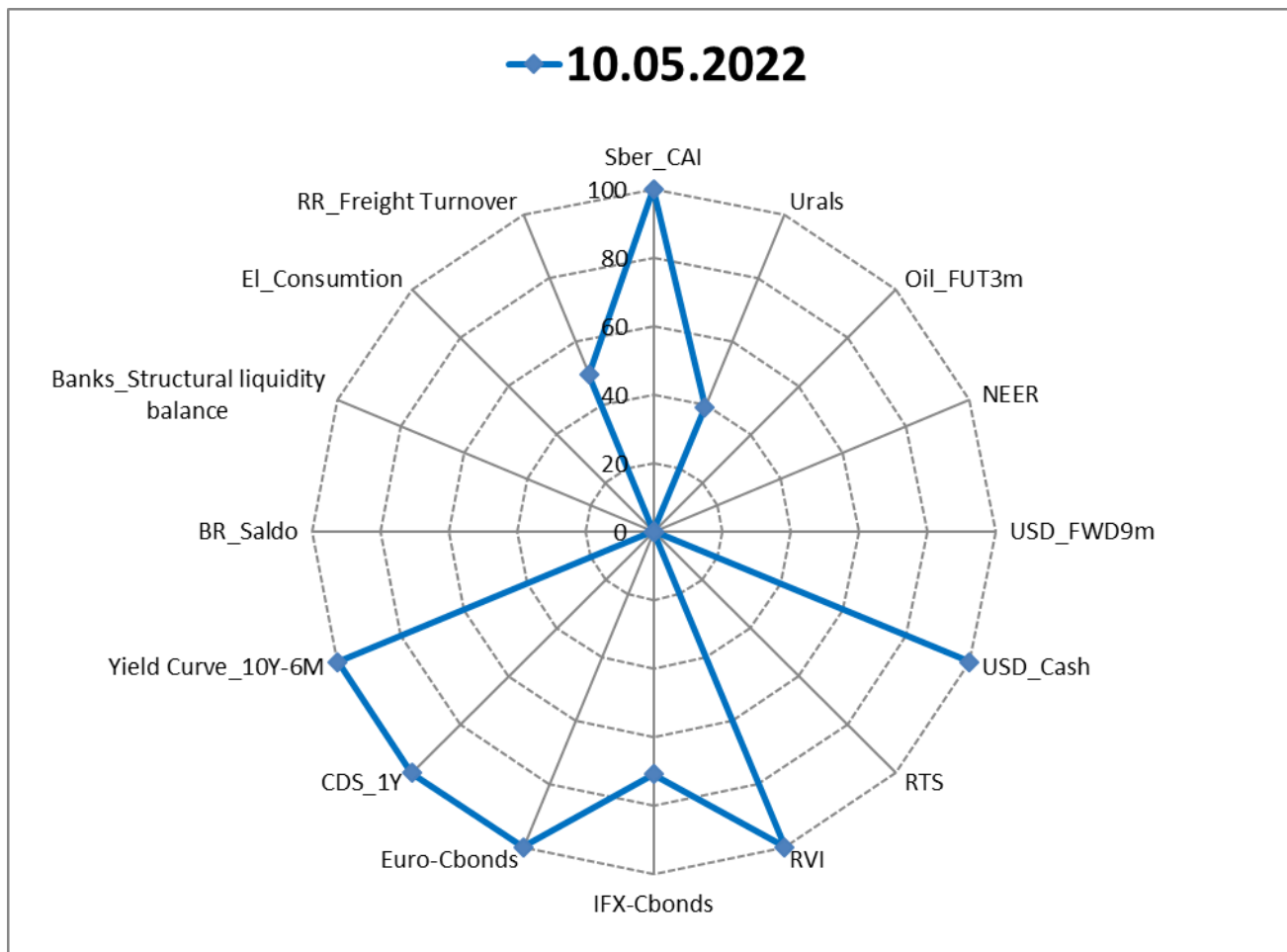


Источник: Институт «Центр развития» НИУ ВШЭ.

Объем железнодорожных грузоперевозок уменьшился по сравнению с соответствующим периодом 2021 г. на 0,7%, тогда как динамика потребления электроэнергии – с поправкой на сезонный и температурный факторы – пока остается позитивной (прирост 1,3%). Индекс потребительской активности СБЕРа для Москвы остается ниже середины интервала «обычного потребления», ближе к уровню «только покупки у дома» (см. рис. 3).

В целом сценарий значительного спада экономической активности по-прежнему представляется безальтернативным, хотя он разворачивается не столь быстро, как это ожидалось два месяца назад.

Рис. 3. Ежедневный экономический стресс-индекс R-DESI



Источник: Институт «Центр развития» НИУ ВШЭ.