

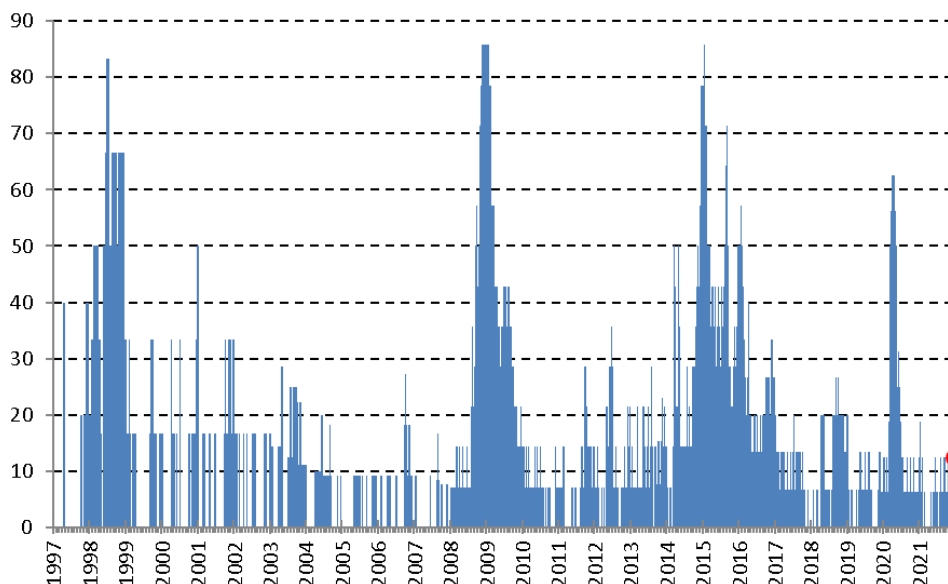


ЕЖЕДНЕВНЫЙ ЭКОНОМИЧЕСКИЙ СТРЕСС-ИНДЕКС DAILY ECONOMIC STRESS-INDEX, DESI

28 ДЕКАБРЯ 2021 г.

Смирнов С.В., Смирнов С.С.

Рис. 1. Динамика ежедневного экономического стресс-индекса D-DESI

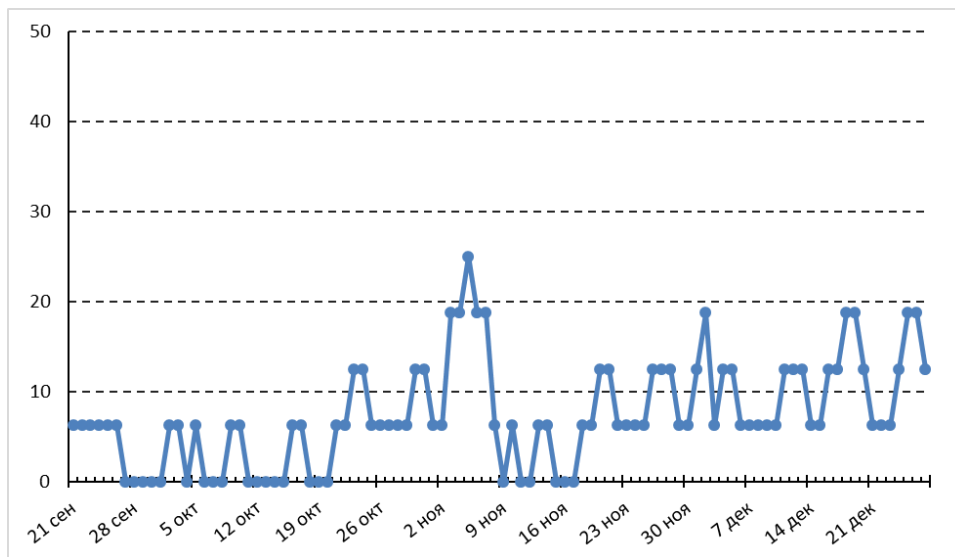


Источник: Институт «Центр развития» НИУ ВШЭ.

В течение двух недель с 14 по 27 декабря 2021 г. сводный индикатор D-DESI все дни был выше нуля, хотя и достаточно далеко от уровня, который можно было бы интерпретировать как «сигнал тревоги» (см. рис. 1 и 2).

Тем не менее стоит отметить, что нефтяные цены, в октябре-ноябре превышавшие 80 долл./барр., в последние недели опустились ниже 75 долл./барр.; при этом на рынке нефтяных фьючерсов возникла ситуация контанго, что может указывать на снижение интенсивности спроса (во всяком случае, это было бы не слишком удивительно в условиях быстрого распространения омикрон-штамма коронавируса). За минувшие две недели кредитный дефолтный своп (CDS) по российским 1-летним гособлигациям заметно вырос, а сальдо операций Банка России по предоставлению/абсорбированию ликвидности достигло заметных отрицательных рубежей (см. рис. 3).

Рис. 2. Сто дней ежедневного экономического стресс-индекса D-DESI

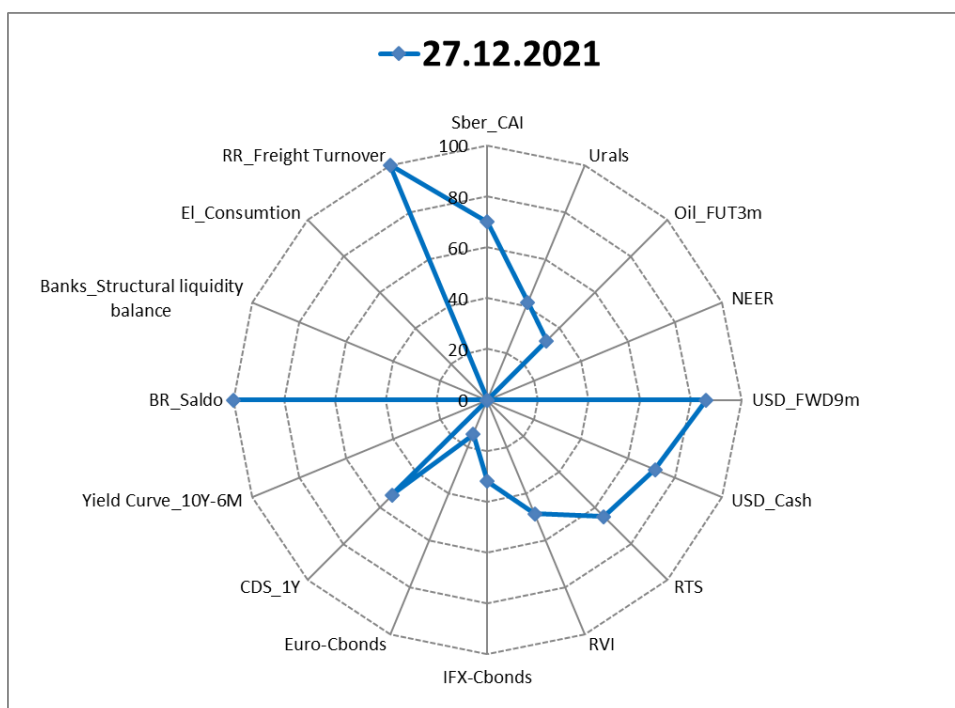


Источник: Институт «Центр развития» НИУ ВШЭ.

С другой стороны, индекс РТС за этот отрезок времени стабилизировался, а индекс волатильности RVI и индекс корпоративных облигаций IFX-Cbonds YTM даже немного снизились. При этом потребление электроэнергии в среднем оказалось на 5,2% выше (после корректировки на температурный и календарный факторы), чем за соответствующие недели 2020 г., тогда как объем железнодорожных грузоперевозок снизился на 2,8%.

Таким образом, изменения компонент D-DESI носили во второй половине декабря разнонаправленный характер, но общее низкое значение этого индекса оставалось нормой. Главные факторы риска (обострение эпидемиологической ситуации и геополитическая напряженность) пока не реализуются в серьезном усилении экономического стресса.

Рис. 3. Ежедневный экономический стресс-индекс R-DESI



Источник: Институт «Центр развития» НИУ ВШЭ.