

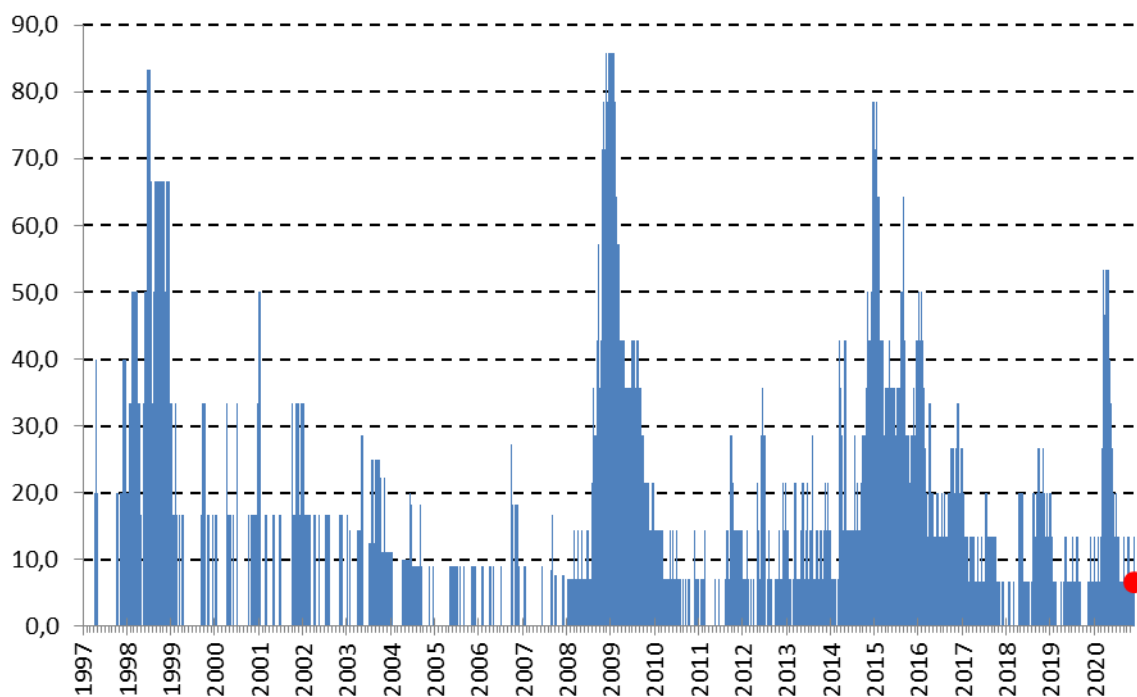


# ЕЖЕДНЕВНЫЙ ЭКОНОМИЧЕСКИЙ СТРЕСС-ИНДЕКС DAILY ECONOMIC STRESS-INDEX, DESI

24 НОЯБРЯ 2020 г.

Смирнов С.В., Смирнов С.С.

Рис. 1. Динамика ежедневного экономического стресс-индекса D-DESI



Источник: Институт «Центр развития» НИУ ВШЭ.

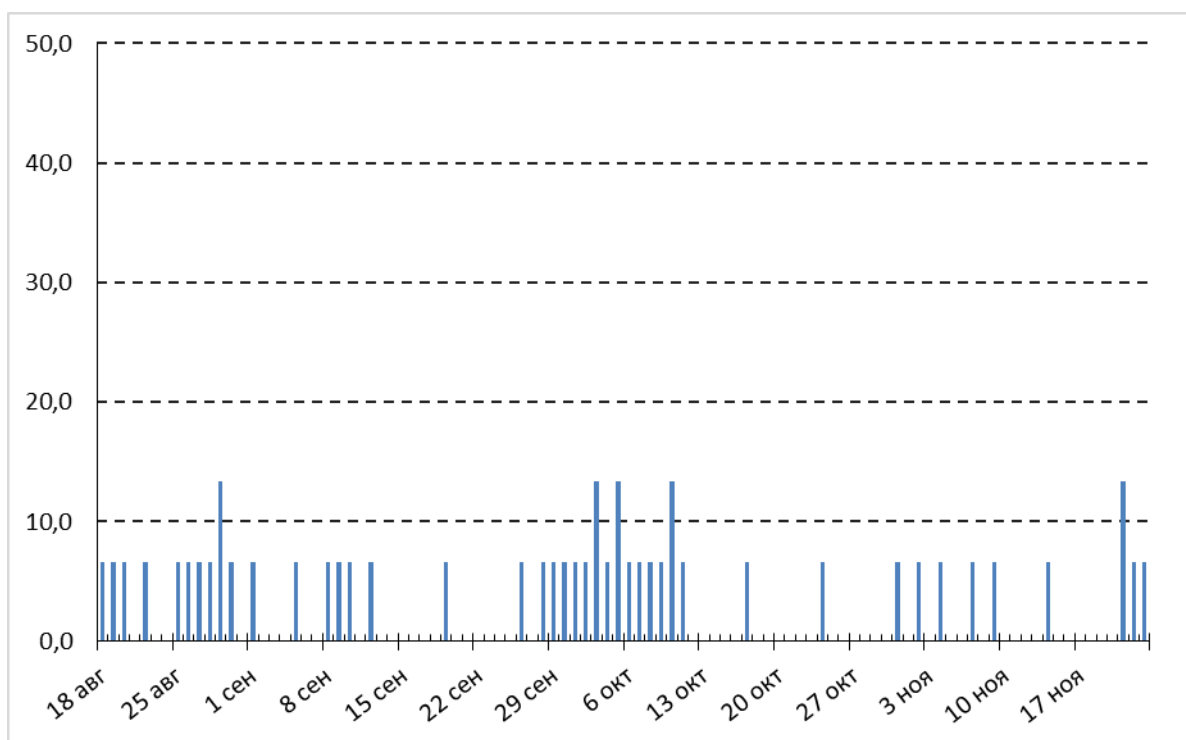
В течение недели с 17 по 23 ноября 2020 г. сводный индикатор D-DESI трижды поднимался до 6,7% и выше; главной причиной этого стало заметное снижение железнодорожных грузоперевозок в последние три дня этой недели. В остальные дни D-DESI находился на нулевой отметке (см. рис. 1 и 2); его низкое значение на данный момент остается нормой.

Финансовые рынки по-прежнему находятся в спокойном состоянии. Большинство показателей, которые традиционно интерпретируются как показатели риска (динамика валютного курса, индекса РТС, доходности облигаций, контанго на рынке нефтяных фьючерсов, цена кредитного дефолтного свопа CDS и т.д.), в последние дни колеблются примерно на одном уровне или

демонстрируют слабо положительную (указывающую на небольшое снижение рисков) динамику. Нефтяные цены тоже немного выросли.

Единственное, на что стоит обратить внимание, – ситуация в реальном секторе: потребление электроэнергии в среднем за неделю оказалось на 3,8% ниже (после корректировки на температурный и календарный факторы), чем на соответствующей неделе 2019 г., а погрузка грузов на железнодорожный транспорт – на 4,0% ниже, чем год назад. Структурный профицит банковского сектора за неделю вырос, но все равно остается многократно меньше, чем в докризисный период. Эти факты сами по себе отнюдь не указывают на углубление рецессии, но держать их в поле зрения необходимо.

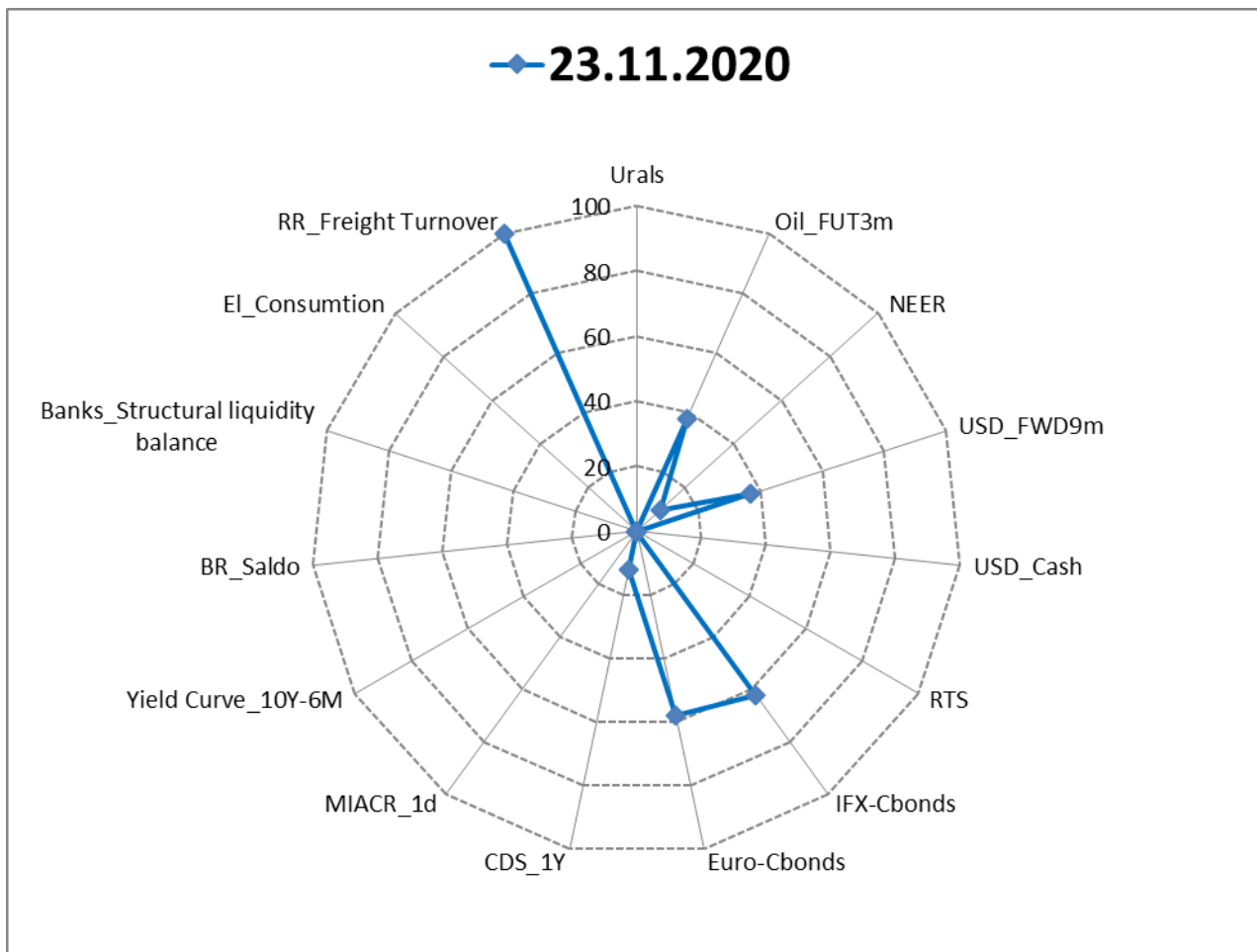
**Рис. 2. Сто дней ежедневного экономического стресс-индекса D-DESI**



Источник: Институт «Центр развития» НИУ ВШЭ.

В целом какие-либо явные симптомы нарастания стресса в российской экономике на данный момент отсутствуют (см. рис. 3). При этом докризисный уровень производства очевидным образом еще не достигнут.

Рис. 3. Ежедневный экономический стресс-индекс R-DESI



Источник: Институт «Центр развития» НИУ ВШЭ.