



Центр  
развития

Комментарии о Государстве и Бизнесе  
№ 479 от 11 марта 2024 г.  
В ГРАФИКАХ И ТАБЛИЦАХ

Исследование осуществлено в рамках  
программы фундаментальных  
исследований НИУ ВШЭ в 2024 г.

# Комментарии о Государстве и Бизнесе

479

11 марта 2024 г.

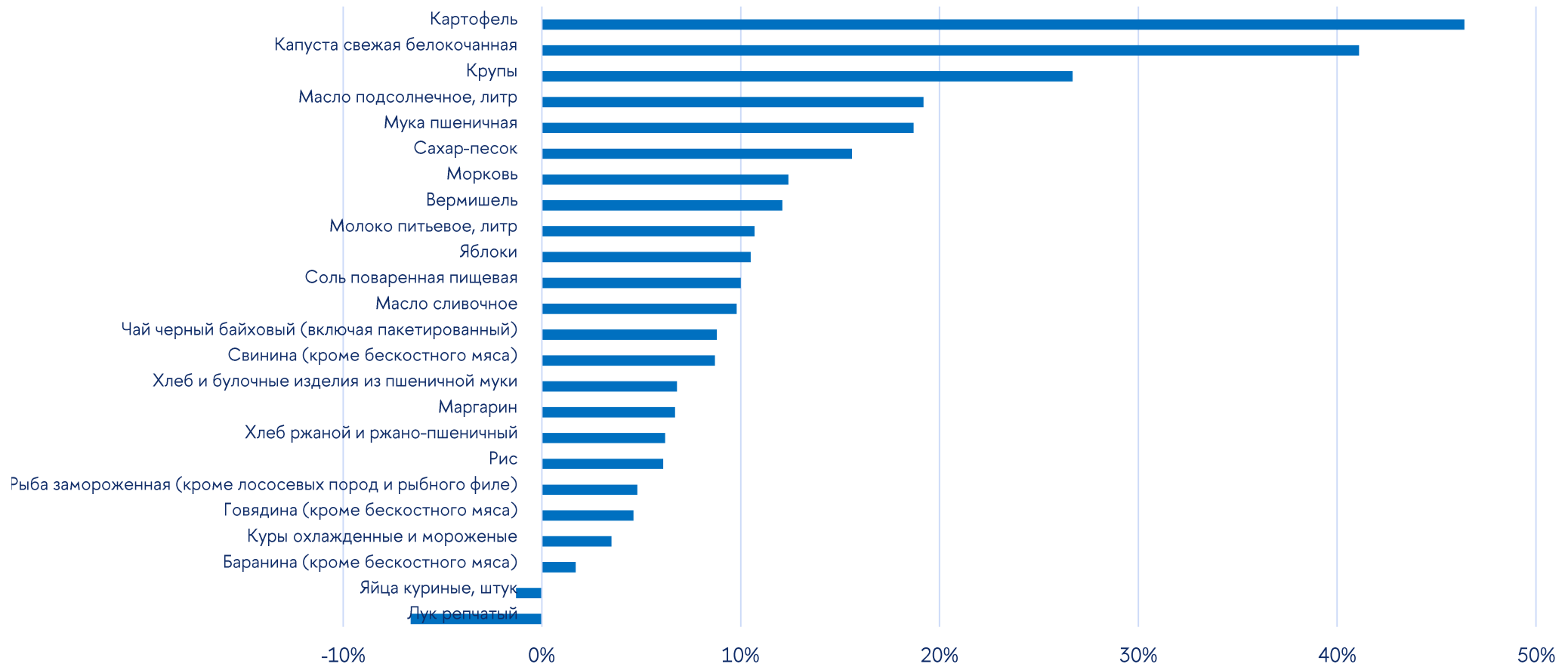
Население

Покупательная способность денежных доходов  
и потребление населения в 2023 г.

Светлана Мисихина



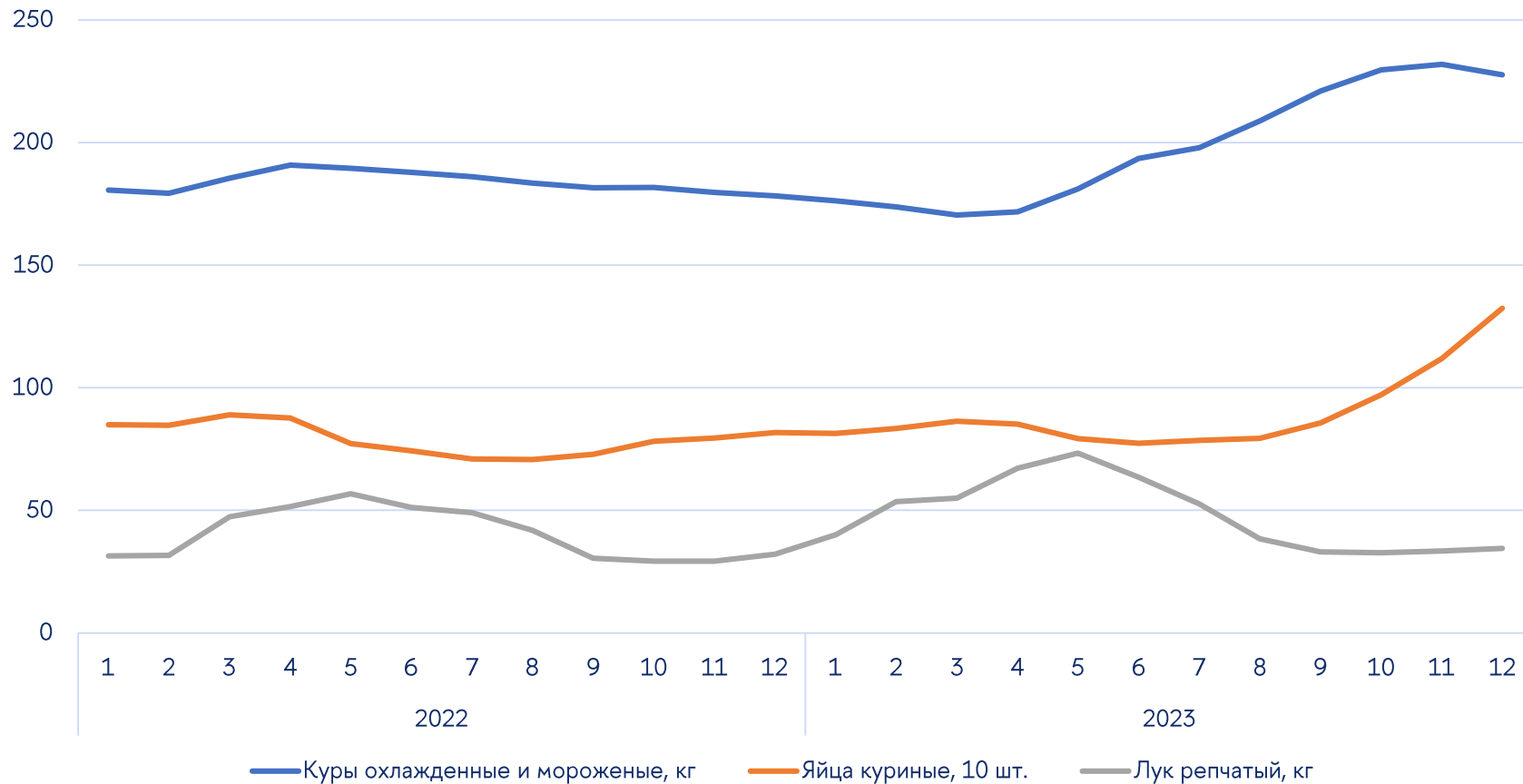
## Изменение покупательной способности денежных доходов населения по основным продуктам питания в 2023 г. по сравнению с 2022 г., в %



Источник: расчеты Института «Центр развития» НИУ ВШЭ по данным Росстата.



### Среднемесячные потребительские цены на куры (охлажденные и мороженые), яйца куриные и лук репчатый в 2022–2023 гг., руб.



Источник: Росстат.



## 2023 г. к 2022 г.

Прирост в сопоставимых ценах, в %

3,3

Оборот розничной торговли пищевыми продуктами

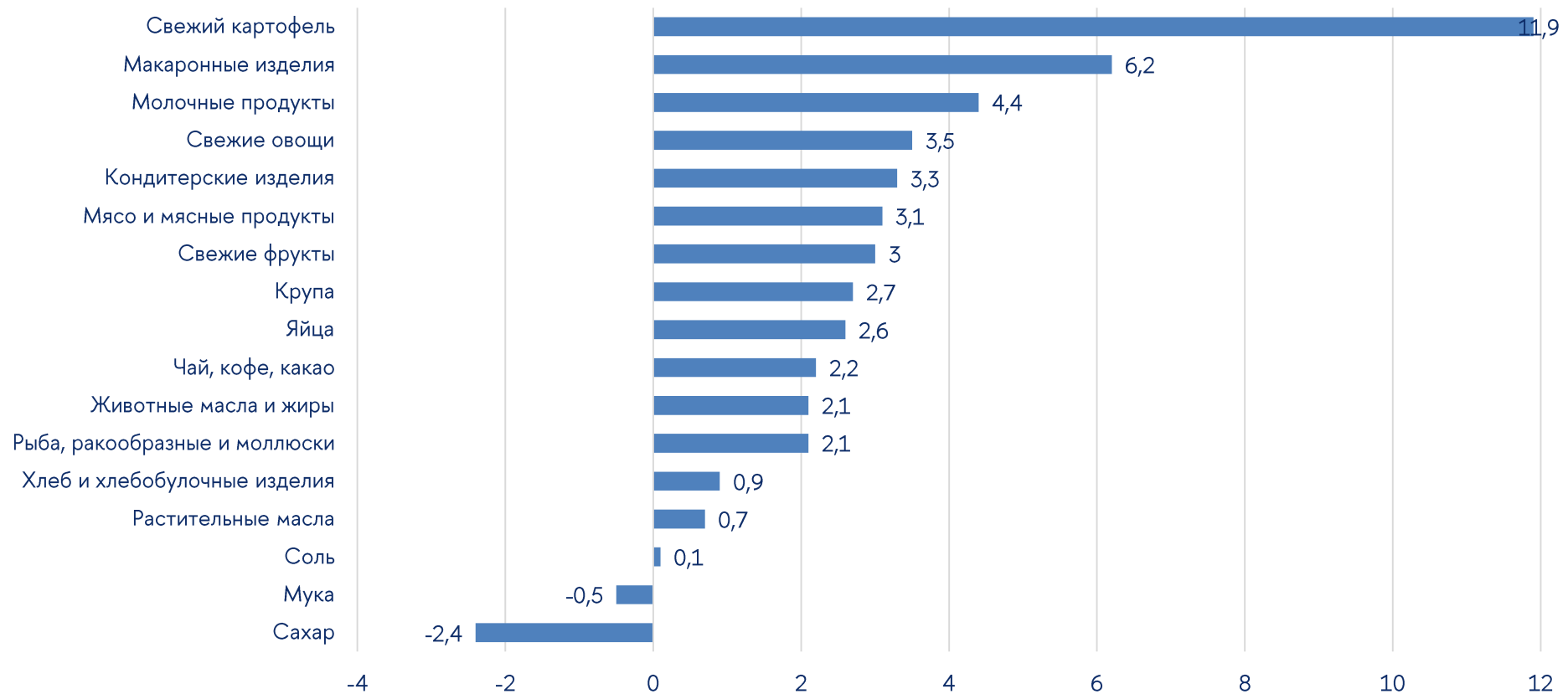
12,3

Оборот общественного питания

Источник: Росстат.



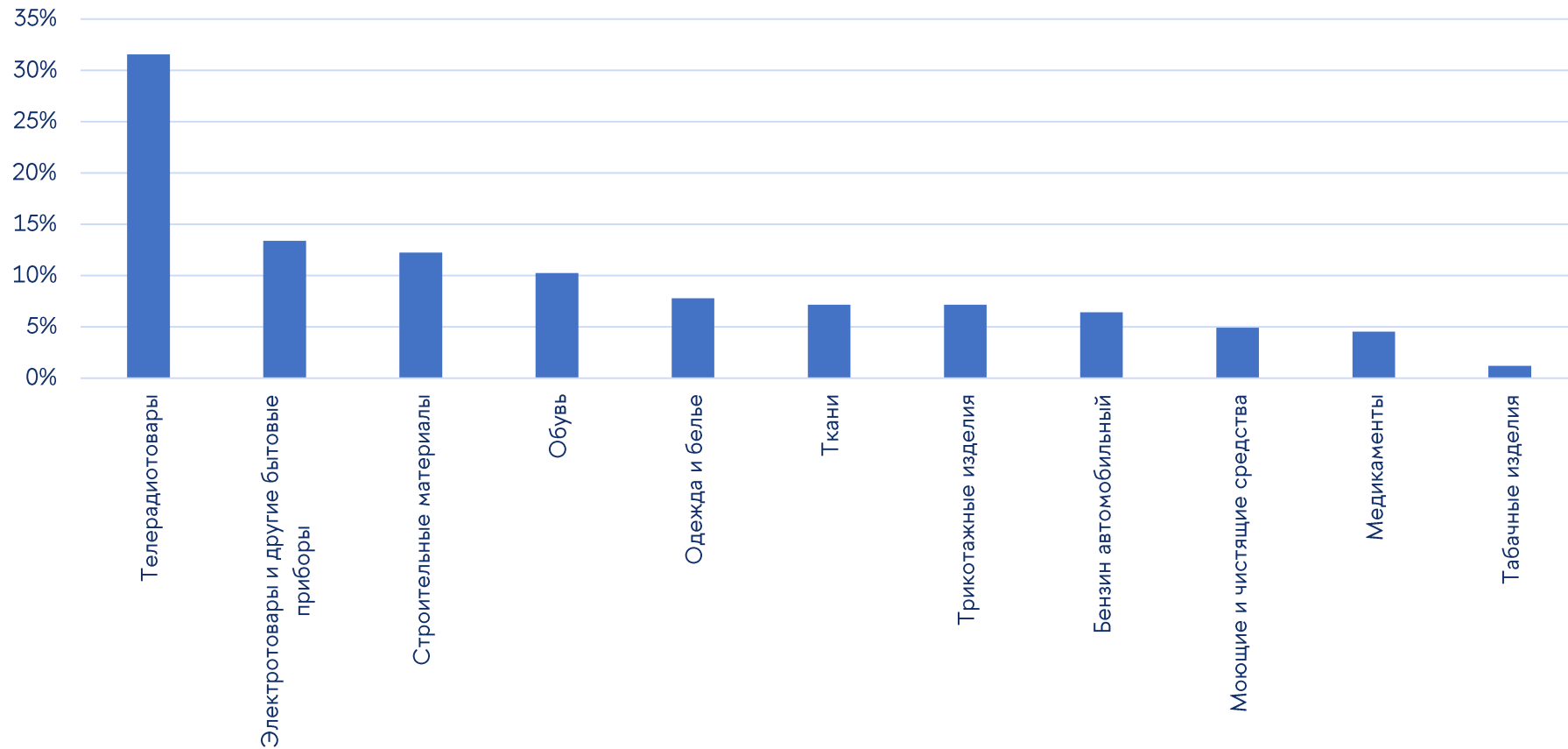
## Изменение продажи основных продуктов питания в сопоставимых ценах в 2023 г. по сравнению с 2022 г., в %



Источник: Росстат.



## Изменение покупательной способности денежных доходов населения по отдельным группам непродовольственных товаров в 2023 по сравнению с 2022 г.



Источник: расчеты Института «Центр развития» НИУ ВШЭ по данным Росстата.



**2023 г. к 2022 г.**

Прирост в сопоставимых ценах, в %

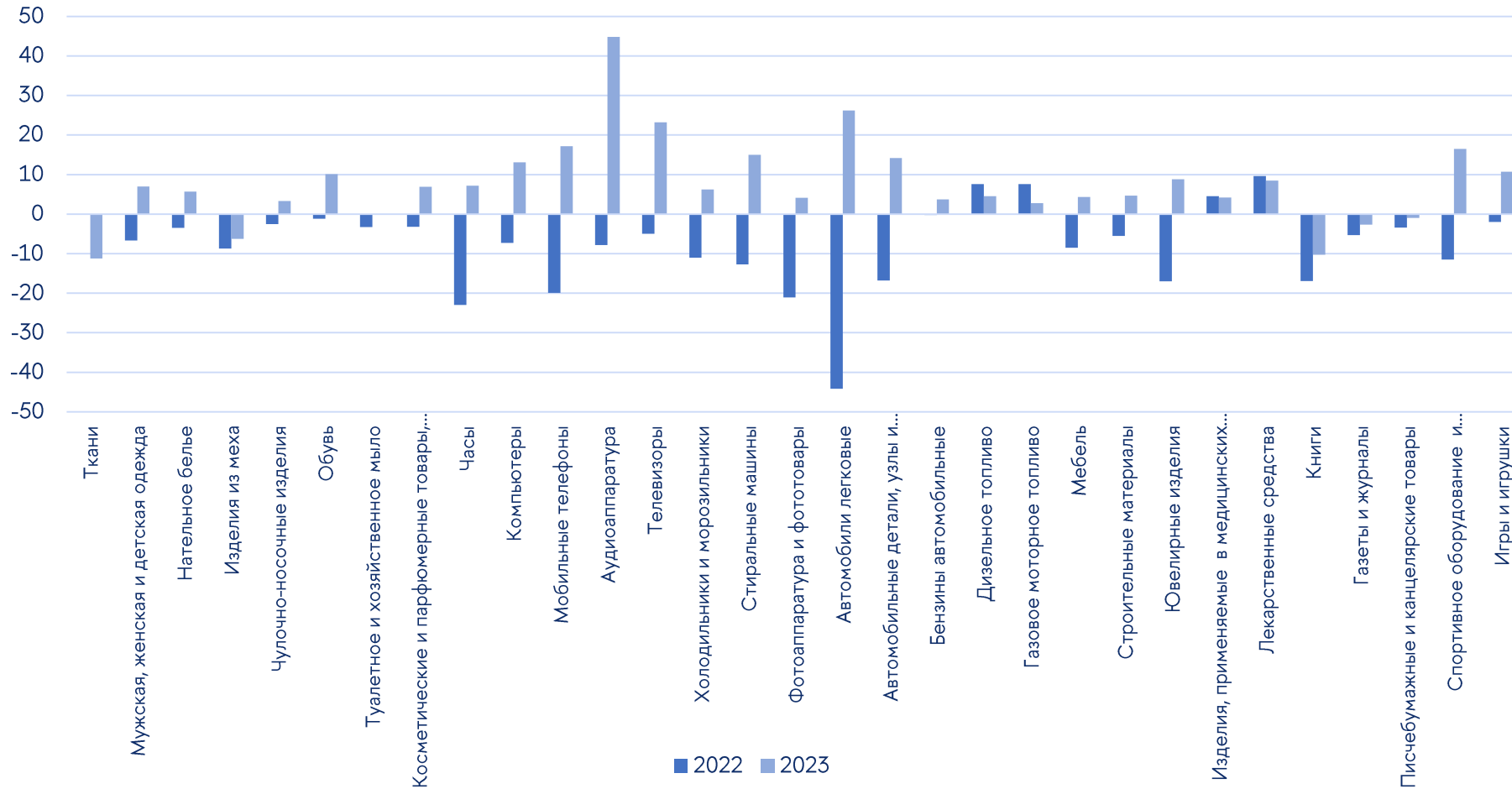
**9,5**

Оборот розничной торговли непродовольственными товарами

Источник: Росстат.



## Изменение продажи основных непродовольственных товаров в сопоставимых ценах в 2022 и 2023 гг. по сравнению с предыдущим годом, в %

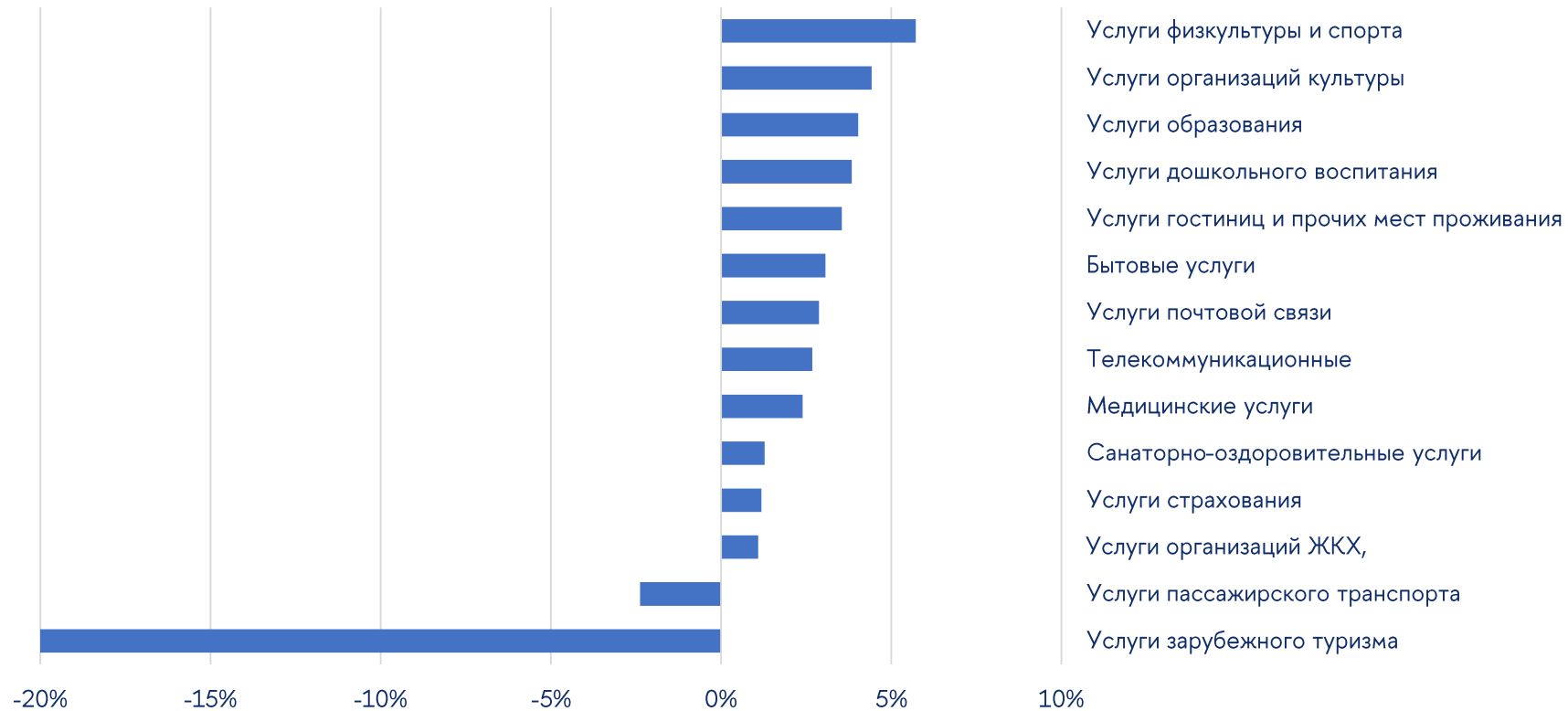


Источник: Росстат.





## Изменение покупательной способности денежных доходов населения по услугам в 2023 г. по сравнению с 2022 г., в %



Источник: расчеты Института «Центр развития» НИУ ВШЭ по данным Росстата.



## Изменение объема платных услуг населению в сопоставимых ценах в 2023 г. по сравнению с 2022 г., в %



Источник: Росстат.



**Центр развития:** тел. +7 (495) 772-95-90 доб. 23617, e-mail: [info\\_dcenter@hse.ru](mailto:info_dcenter@hse.ru), <http://dcenter.hse.ru/>

**Пресс-служба НИУ ВШЭ:** тел. +7 (495) 772-95-67, e-mail: [press@hse.ru](mailto:press@hse.ru), <http://www.hse.ru>

Вся информация, представленная в настоящем выпуске, базируется на данных официальных органов и расчетах Института «Центр развития» НИУ «Высшая школа экономики». При использовании, частичном или полном, материалов, изложенных в выпуске, необходимо ссылаться на Институт «Центр развития» НИУ ВШЭ.

Исследование осуществлено в рамках программы фундаментальных исследований НИУ ВШЭ в 2024 г.