



# Комментарии о Государстве и Бизнесе

177

19 декабря 2018

ЦИКЛИЧЕСКИЕ  
ИНДИКАТОРЫ

*СОИ в ноябре: к вялому внутреннему спросу прибавилось падение цен на нефть*

*РЭА: умеренный рост*

## Циклические индикаторы

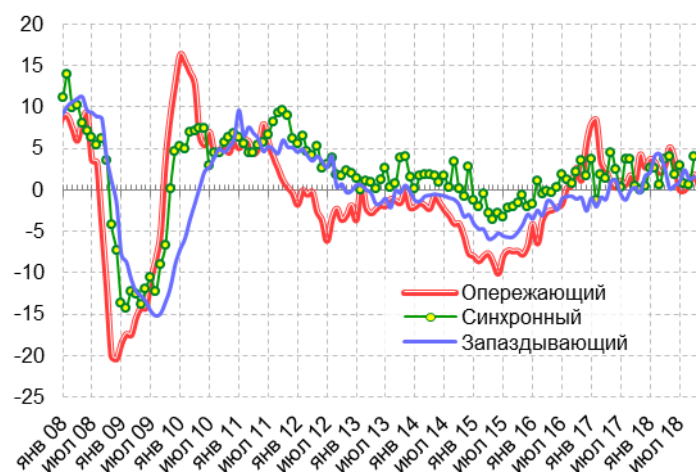
### 1. СОИ в ноябре: к вялому внутреннему спросу прибавилось падение цен на нефть

**В ноябре 2018 г. Сводный опережающий индекс (СОИ) снизился с 1,8 до 0,5%. Внутренний спрос остается слабым, а нефтяные цены, которые до сих пор компенсировали эту слабость, заметно снизились. В случае сохранения этих тенденций уже со следующего месяца возможен переход СОИ в отрицательную область.**

В ноябре 2018 г. наблюдалось (если судить об этом по предпринимательским опросам) не только снижение новых заказов на производство продукции, но и увеличение запасов уже изготовленных товаров. За этим, безусловно, стоит уже довольно застаревшая слабость внутреннего спроса. В ноябре к этому добавилось снижение цен на нефть, которые скоро могут оказаться ниже, чем в соответствующем месяце предыдущего года.

Стоит отметить, что в ноябре вклады компонент СОИ, отражающих состояние денежного и финансового рынка, в конечном счете также оказались отрицательными, хотя и не очень большими по своей величине. Уже с января уровень

**Рис. 1.1. Динамика сводных циклических индексов (прирост за год), в %**



Источник: Институт «Центр развития» НИУ ВШЭ.

процентных ставок MIACR-overnight тоже может оказаться выше, чем за год до этого, что будет оказывать негативное воздействие на экономическую активность.

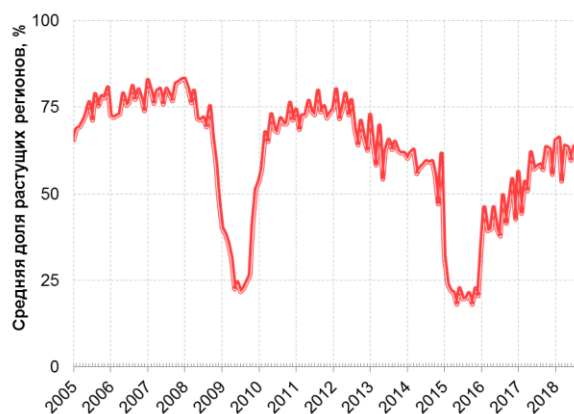
В целом приходится констатировать, что российская экономика остается в зоне риска, причем к давнему ее уязвимому месту (слабому внутреннему спросу) добавляется риск падения нефтяных цен. Каких-либо заметных сдвигов в лучшую сторону пока не видно.

## 2. РЭА: умеренный рост

**В октябре 2018 г. Сводный индекс региональной экономической активности (РЭА) вновь заметно превысил 50%-ную отметку, что говорит о продолжении роста экономики. По сравнению с предыдущим месяцем он несколько вырос, оставшись при этом в границах «бокового тренда».**

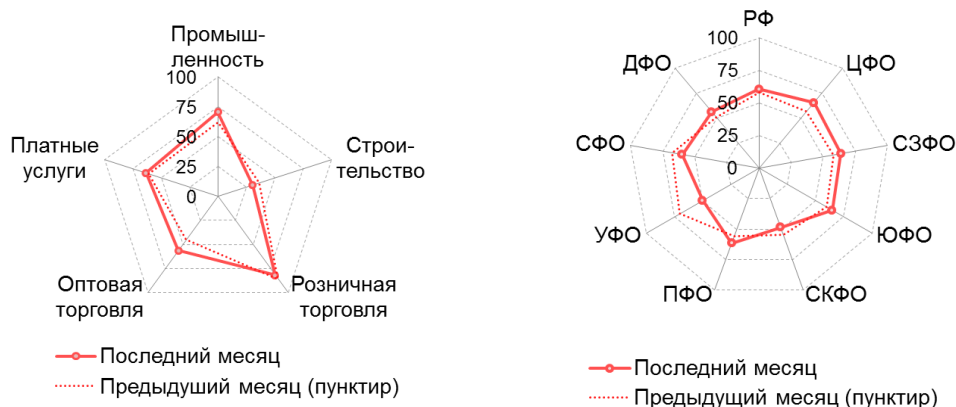
В октябре 2018 г. Сводный индекс региональной экономической активности (РЭА) по России вырос с 58,0 до 60,5% (рис. 2.1). При этом умеренное улучшение конъюнктуры по сравнению с соответствующим периодом прошлого года (значение индекса больше или равно 50%) наблюдалось в четырех из пяти важнейших секторов экономики и в семи из восьми федеральных округов<sup>1</sup> (рис. 2.2).

**Рис. 2.1. Сводный индекс региональной экономической активности (РЭА) (январь 2005 – октябрь 2018 г.)**



Источник: Росстат; Институт «Центр развития» НИУ ВШЭ.

**Рис. 2.2. Сводный индекс региональной экономической активности (РЭА), по секторам экономики и федеральным округам (октябрь 2018 г.)**



Источник: Институт «Центр развития» НИУ ВШЭ.

<sup>1</sup> В наших расчетах Республика Бурятия и Забайкальский край включены в Дальневосточный ФО.