

Комментарии

Циклические индикаторы

1. СОИ в августе: слабый внутренний спрос – новая реальность?

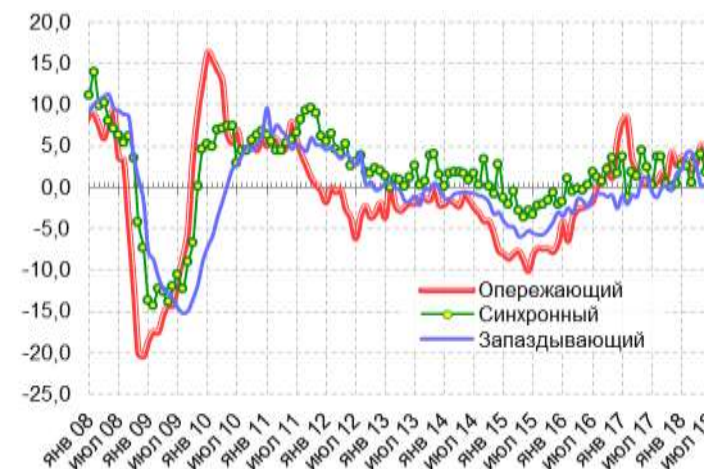
В августе 2018 г. Сводный опережающий индекс (СОИ) оказался в отрицательной области (-0,4% против 0,0% в июле), что почти исключительно объясняется снижением внутреннего спроса. В перспективе это может оказать самое отрицательное воздействие на динамику российской экономики.

В августе 2018 г. к заметному снижению новых заказов добавилось небольшое наращивание запасов готовой продукции, что явилось лишним подтверждением снижения внутреннего спроса. Даже заметный рост нефтяных цен (на 37% по сравнению с августом прошлого года) и ослабление рубля (в обычном порядке это приводит к повышению ценовой конкурентоспособности отечественных производителей) не смогли компенсировать негативных последствий сокращения внутреннего спроса. В свете этих данных резкое падение СОИ, наблюдавшееся в предыдущем месяце, представляется «неслучайным» и действительно свидетельствующим о возникновении серьезных негативных рисков.

К сожалению, слабость внутреннего спроса вполне может привести к тому, что российская экономика вскоре вновь окажется в состоянии стагнации, несмотря на высокий уровень нефтяных цен.

Сергей Смирнов

Рис. 1.1. Динамика сводных циклических индексов (прирост за год), в %



Источник: Институт «Центр развития» НИУ ВШЭ.