

## Реальный сектор

### 7. Строительство: ну кто так... считает?!

*«Чародеи» из Росстата пересчитали индексы объёма работ, выполненных по виду деятельности «Строительство» за 9 месяцев 2011 года. И вместо радовавшего глаз двузначного прироста в третьем квартале к соответствующему периоду прошлого года (15,5%) получилось в два с лишним раза меньше – 7,6%, а объёмы строительства в действующих ценах в третьем квартале – не изменились. Зато изменились объёмы в первом полугодии 2011 года, хотя помесечная динамика к соответствующему периоду прошлого года осталась прежней. Скажете, «всё дело в ценах», – и будете не правы: сводный индекс цен строительной продукции Росстат не пересчитывал по меньшей мере с 2007 года. Просто детективная история получается.*

Заметим, что коль скоро цены на продукцию строительства не корректировались Росстатом в последние годы, помесечное изменение индексов полностью определялось пересчётом объёма строительных работ в действующих ценах, а объёмы строительства за 2007–2008 годы Росстат не пересчитывал. Значит, ответ на загадку следует искать в период 2009–2011 годов. Результаты пересчёта (см. рис. 7.1) получены как отношение уточнённых данных к предварительным минус 100 (в процентах). И получилось следующее.

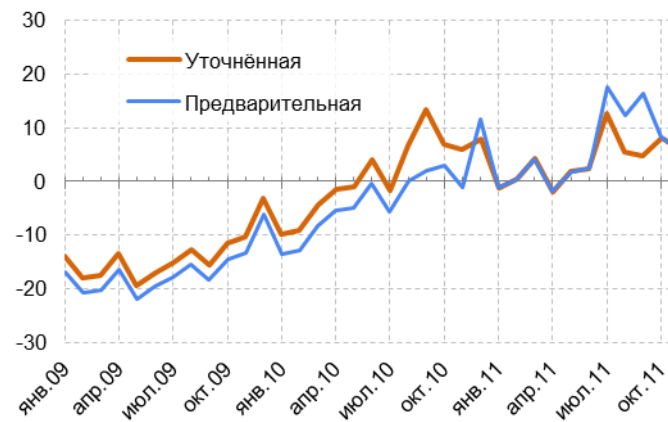
Росстат увеличил объём строительства в 2009 году на 3,34% и, недолго думая, «раскидал» этот прирост равным образом (в процентах) по всем месяцам года. Данные за 2010 год и за первое полугодие 2011 года были также скорректированы Росстатом на одну и ту же величину – на 4,28%. При этом в период с января по июль 2010 года и в первом полугодии 2011 года прирост был равным образом (в процентах) распределён по месяцам. Но в период с августа по декабрь 2010 года Росстат резко поменял динамику – отклонение от предварительных данных составило от -3,2% до 11,2%, хотя масштаб корректировки суммарно за эти пять

Рис. 7.1. Результаты пересчёта Росстатом объёма строительных работ в действующих ценах, в %



Источник: Росстат, расчеты Центра развития.

Рис. 7.2. Динамика строительства (прирост к соответствующему периоду прошлого года), в %



Источник: Росстат, расчеты Центра развития.

месяцев составил те же 4,28%. Объёмы в третьем квартале, а также в октябре-ноябре 2011 года вообще не пересчитывались. Таким образом, ежемесячная динамика внутри 2011 года уже не сопоставима, например, июньский объём скорректирован на 4,28%, а июльский показатель – нет.

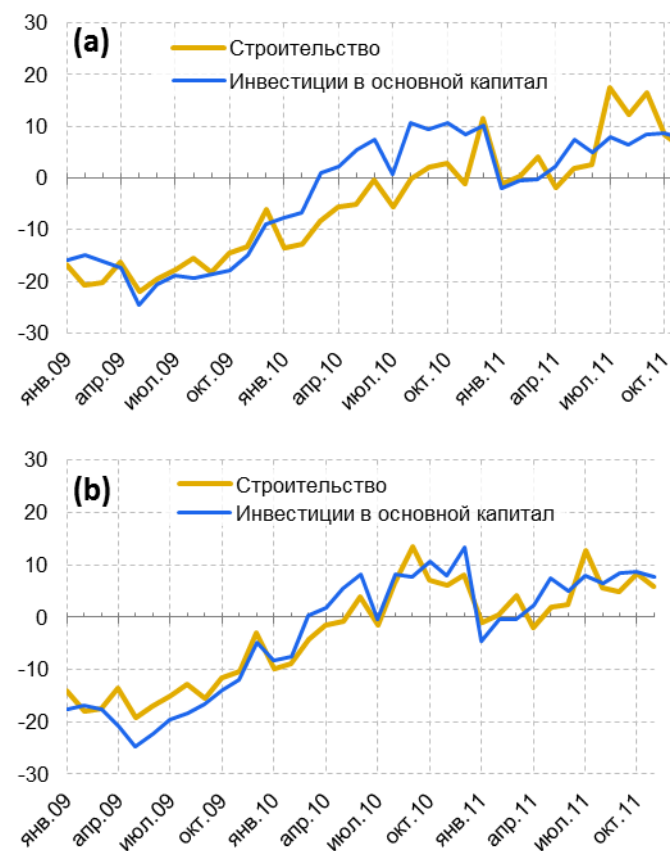
Произведенная Росстатом корректировка объёмов строительства за 2009–2011 годы обусловила изменение индексов строительных работ к соответствующему периоду прошлого года. В результате ежемесячная динамика строительства в первом полугодии 2011 года, построенная на основе предварительных и уточнённых индексов, полностью совпадает (ведь объёмы в первом полугодии 2010 и 2011 годов были увеличены на одну и ту же величину – на 4,28%), а в третьем квартале 2011 года как раз и возникло указанное выше более чем двукратное расхождение в темпах.

В Росстате уверяют, что строительные предприятия сами скорректировали свои объёмы работ в результате их уточнения на 3–4% по итогам 2009–2010 годов. Это – в порядке вещей, но распределение дополнительного объёма в виде «молнии» в период с августа по декабрь 2010 г. – это уже, несомненно, дело рук «чародеев» из Росстата. Почему именно такая динамика? Как можно было корректировать объёмы первого полугодия 2011 года (притом на такую же точно величину, как 2010 год в целом), если за второе полугодие 2011 года пока нет даже предварительных данных?

Похоже, всё дело в том, что динамика строительства сильно отклонилась от динамики инвестиций в основной капитал (которая за 2009–2010 годы была пересчитана гораздо раньше), и Росстат просто занялся подгонкой. В целом, нужно отдать должное квалификации специалистов Росстата – получилось похоже. При этом следует помнить, что ежемесячная динамика инвестиций в основной капитал в 2011 году была скорректирована Росстатом только за январь, а за февраль-ноябрь индексы не менялись. Выходит, что последняя корректировка Росстатом динамики строительства далеко не последняя...

**Елена Балашова**

**Рис. 7.3. Динамика строительства и инвестиций в основной капитал на основе предварительных (а) и уточнённых данных Росстата (б) (прирост к соответствующему периоду прошлого года), в %**



Источник: Росстат, расчеты Центра развития.