

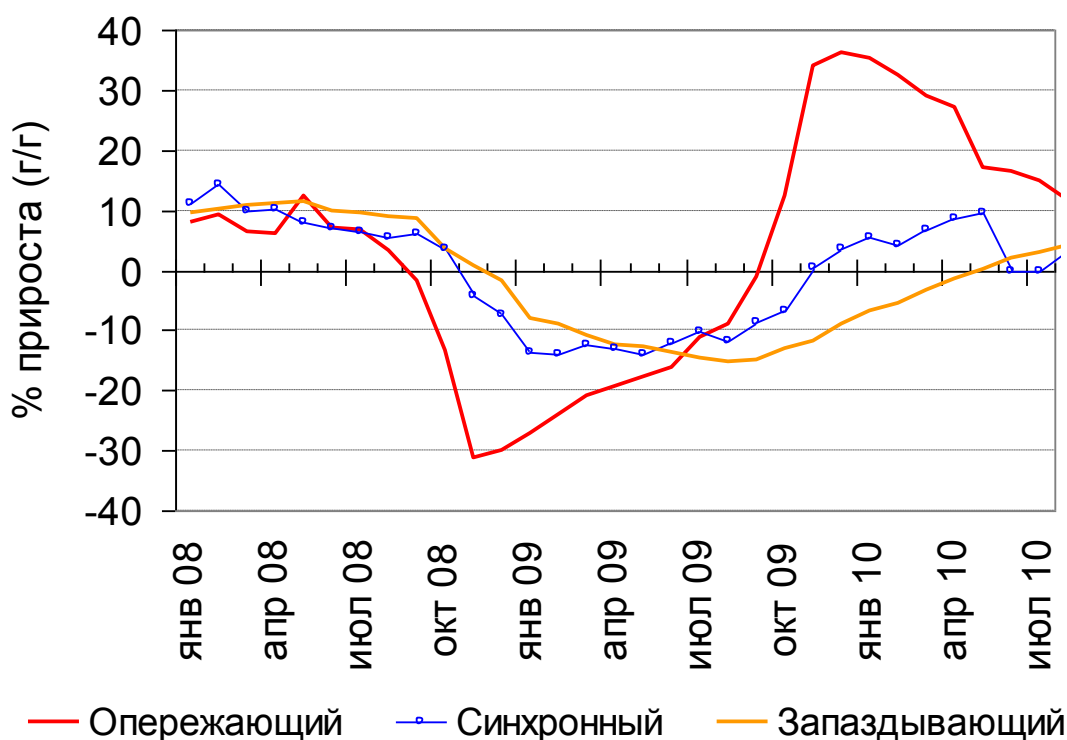
Сводный опережающий индекс и другие циклические индикаторы¹

Сентябрь 2010

Действовавшая с января 2010 г. тенденция к падению темпов СОИ (сводного опережающего индекса) в сентябре приостановилась. Годовой прирост составил 12,3% г/г, что даже немного выше августовского значения (11,4% г/г). Если в ближайшие месяцы этот показатель, действительно, перестанет снижаться, это будет указывать на то, что российская экономика вошла в стационарный режим, который в течение нескольких кварталов будет характеризоваться умеренными темпами. Непосредственной угрозы новой серьезной кризисной волны пока не просматривается, но, с другой стороны, об ускорении роста тоже говорить не приходится.

Сводный синхронный индекс (ССИ) в августе немного вырос. Это, однако, не означает, что можно говорить о состоявшемся повороте к ускорению темпов. По крайней мере, до конца этого года вполне может продлиться фаза замедленного роста или даже стагнации. И рост запаздывающих индикаторов (в том числе, объемов банковского кредитования) не добавляет особого оптимизма: запаздывающим индикаторам как раз и «положено» расти на фоне замедления общеэкономических темпов.

Годовой прирост сводных индексов, %



(Дата выпуска: 4 октября 2010 г.)

Сергей Смирнов, smirnovsv@dcenter.ru

¹ Цифры за прошлые месяцы обычно пересматриваются вследствие уточнения предварительных значений некоторых показателей.