



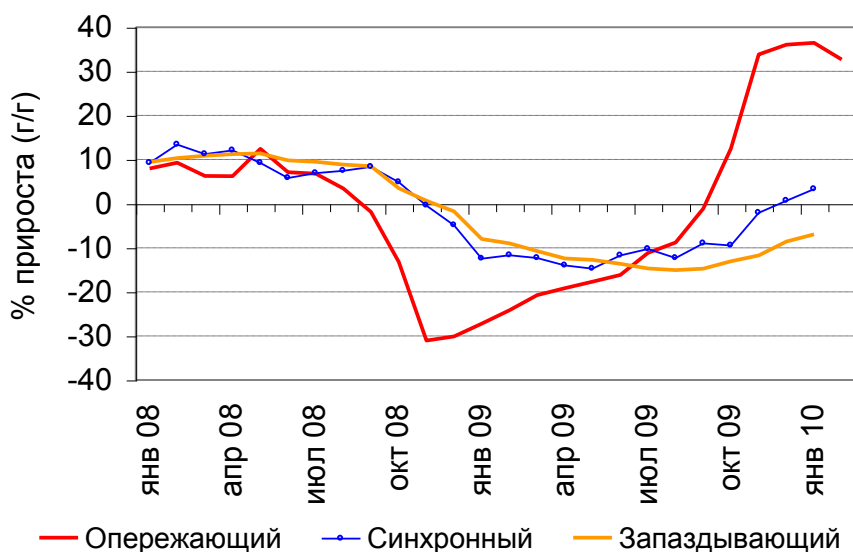
Сводный опережающий индекс и другие циклические индикаторы¹

Февраль 2010

Сводный синхронный индекс (ССИ) и Сводный запаздывающий индекс (СЗИ) продолжают расти, подкрепляя уверенность в том, что «дно» кризиса было окончательно пройдено еще летом прошлого года. В то же время, годовой прирост Сводного опережающего индекса (СОИ) в феврале снизился до 32,7% г/г, окончательно закрепив тенденцию к замедлению роста СОИ.

Можно констатировать, что стабилизация нефтяных цен и показателей внутреннего спроса произошла на уровне, превышающем прошлогодний, однако дальнейшего поступательного движения этих важнейших компонент СОИ ожидать не приходится. В итоге, текущая тенденция СОИ указывает на весьма вероятное замедление темпов всей экономики во втором полугодии 2010 г., когда «эффект базы» будет исчерпан. Оснований думать, что в текущем году российскую экономику ожидает бурный рост, пока не видно.

Годовой прирост сводных индексов, %



(Дата выпуска: 8 марта 2010 г.)

Сергей Смирнов, smirnovsv@dcenter.ru

¹ Цифры за прошлые месяцы обычно пересматриваются вследствие уточнения предварительных значений некоторых показателей.