

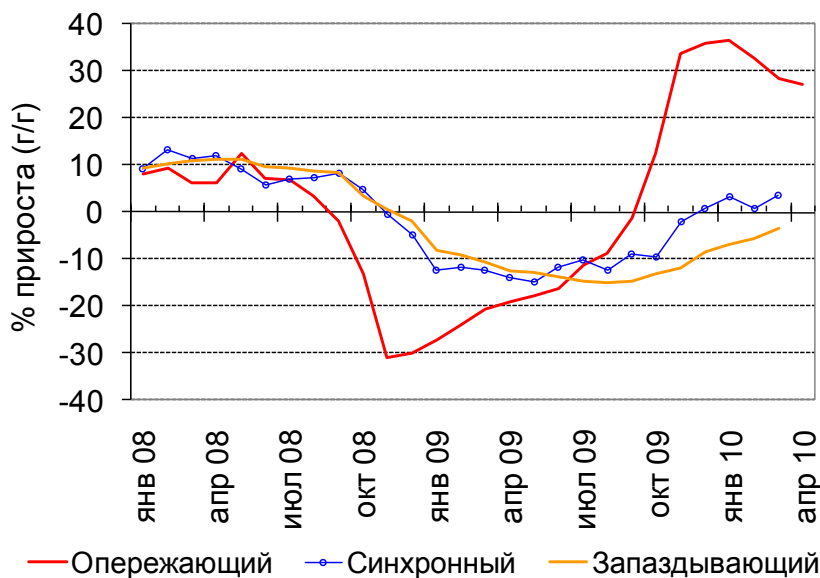
Сводный опережающий индекс и другие циклические индикаторы¹

Апрель 2010

Годовой прирост Сводного опережающего индекса (СОИ) в апреле снизился до 27,1% г/г, подтвердив, что «пик» этого индикатора пройден. В оставшуюся часть 2010 г. можно ожидать не ускорения роста российской экономики, а постепенного замедления ее темпов.

Можно также констатировать, что стабилизация нефтяных цен и показателей внутреннего спроса в последние месяцы произошла на уровне, заметно превышающем прошлогодний, однако дальнейшего поступательного движения этих важнейших для России показателей ожидать не приходится. Поэтому во втором полугодии 2010 г. «эффект базы» будет исчерпан. Никаких признаков грядущего бурного роста не видно.

Годовой прирост сводных индексов, %



(Дата выпуска: 26 апреля 2010 г.)

Сергей Смирнов, smirnovsv@dcenter.ru

¹ Цифры за прошлые месяцы обычно пересматриваются вследствие уточнения предварительных значений некоторых показателей.