



# Сводный опережающий индекс и другие циклические индикаторы<sup>1</sup>

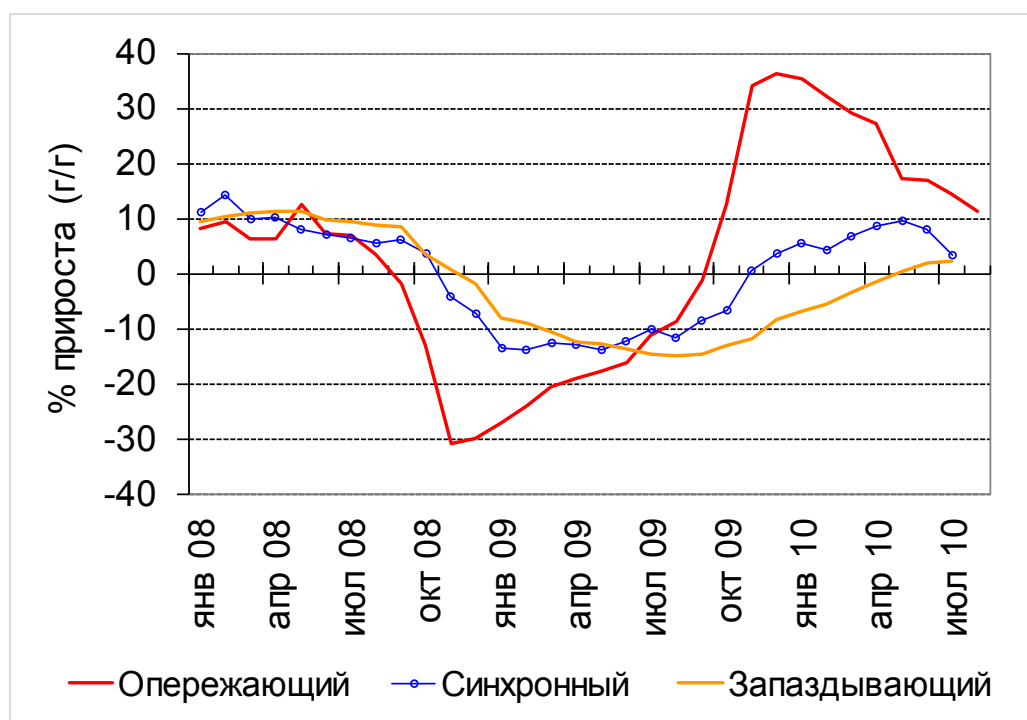
Август 2010

В июле Сводный синхронный индекс (ССИ) еще больше снизился по сравнению с майским «пиком».<sup>2</sup> Динамика Сводного опережающего индекса (СОИ) однозначно говорит о том, что это не случайная заминка, за которой последует новое ускорение темпов, но начало новой циклической фазы – фазы замедленного роста или даже стагнации.

Замедление роста СОИ наблюдается с января 2010 г.; в августе его годовой прирост уменьшился до 11,4% г/г. Учитывая опережающие свойства этого индикатора, можно утверждать, что новому ускорению экономического роста будет предшествовать перелом этой негативной тенденции к падению СОИ.

Пока, однако, такого перелома не наблюдается. И рост запаздывающих индикаторов (в том числе, объемов банковского кредитования) отнюдь добавляет оптимизма: запаздывающим индикаторам как раз и «положено» расти еще некоторое время после замедления общеэкономических темпов.

Годовой прирост сводных индексов, %



(Дата выпуска: 30 августа 2010 г.)

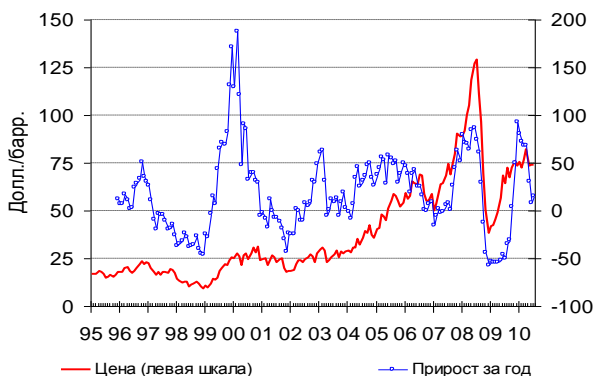
Сергей Смирнов, smirnovsv@dcenter.ru

<sup>1</sup> Цифры за прошлые месяцы обычно пересматриваются вследствие уточнения предварительных значений некоторых показателей.

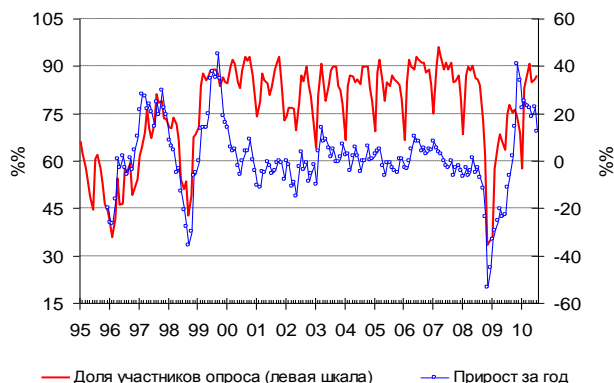
<sup>2</sup> ССИ = взвешенное среднее из темпов прироста добывающей и обрабатывающей промышленности, сельского хозяйства, строительства, грузового транспорта, розничной торговли и сектора платных услуг.

## Динамика компонент сводного опережающего индекса (СОИ)

**Цена нефти URALS  
(в среднем за месяц)**



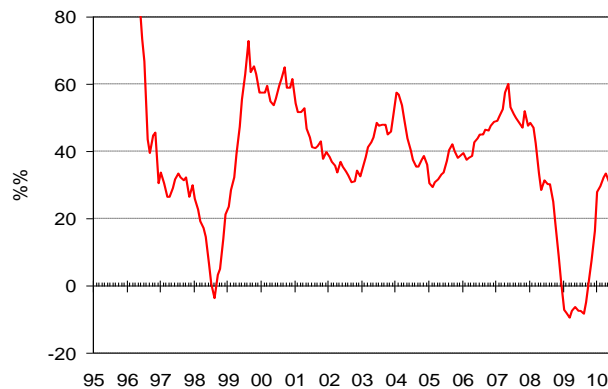
**Предприятия с растущим и неизменным спросом  
(по опросам ИЭПП)**



**Предприятия без избыточных запасов  
(по опросам ИЭПП)**



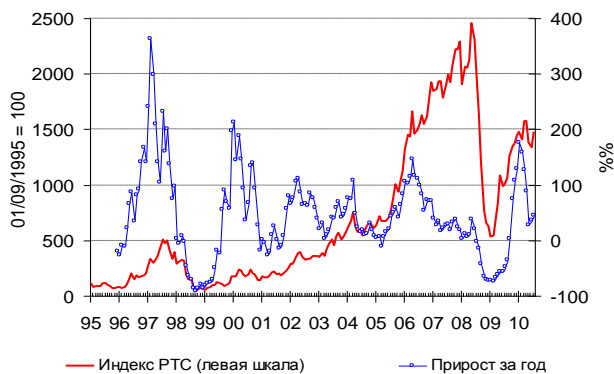
**Прирост номинальной денежной массы M<sub>2</sub>  
(на конец месяца), год к году**



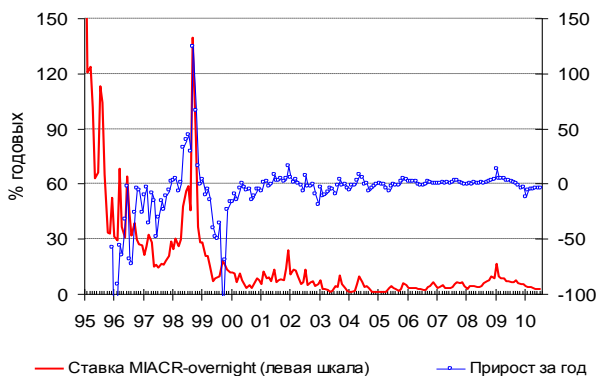
**Реальный эффективный курс рубля  
(на конец месяца)**



**Индекс РТС  
(на конец месяца)**

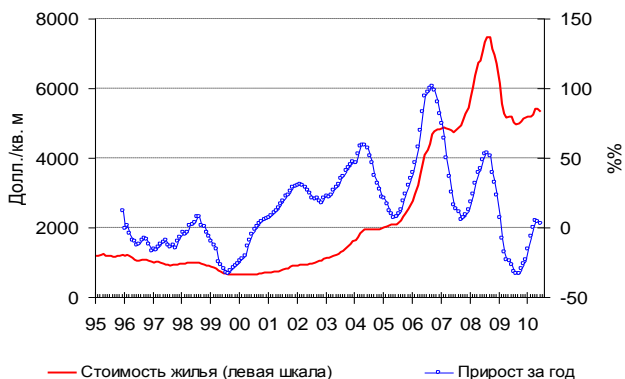


**Номинальная процентная ставка  
(в среднем за месяц)**

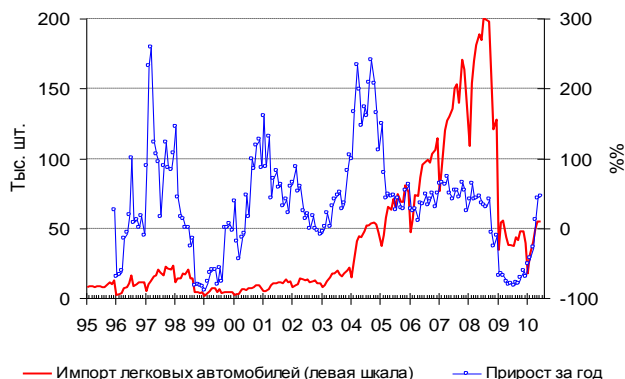


## Динамика компонент сводного запаздывающего индекса (СОИ)

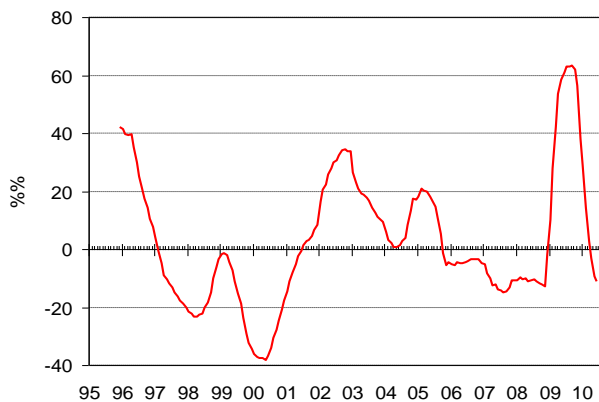
**Стоимость жилья в г. Москве, в среднем за месяц  
(по данным агентства МИЭЛЬ)**



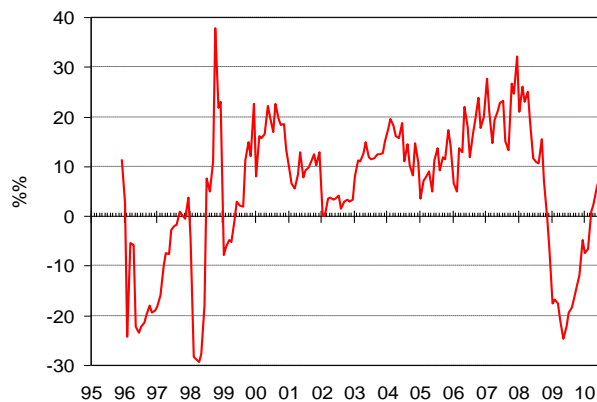
**Импорт легковых автомобилей**



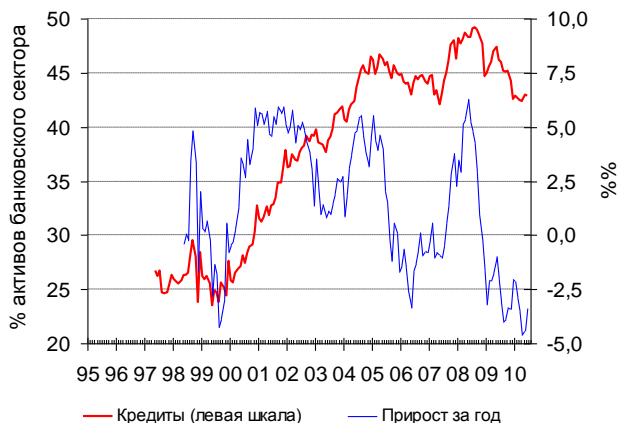
**Прирост числа официально зарегистрированных  
безработных, год к году**



**Прирост инвестиций в основной капитал,  
год к году**



**Банковские кредиты реальному  
сектору**



**Валютные резервы, без золота  
(на конец месяца)**

