

# Сводный опережающий индекс и другие циклические индикаторы

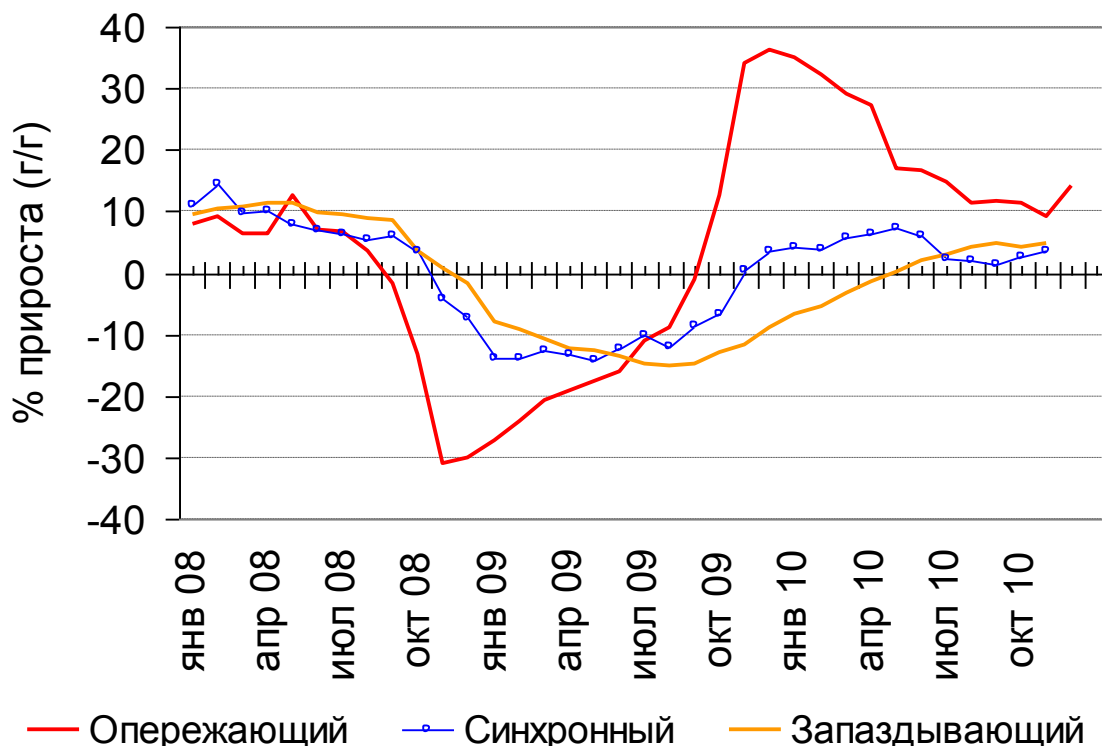
Декабрь 2010

Согласно уточненным данным, в ноябре 2010 г. рост СОИ снизился до 9,0% г/г, главным образом из-за роста избыточных запасов в сравнении с ноябрем прошлого года. Однако уже декабрь лишний раз показал, что, учитывая высокую волатильность этого показателя, вряд ли стоит на его основе делать скоропалительные выводы. В декабре доля предприятий с избыточными запасами вновь снизилась, что, наряду с заметным ростом спроса и быстрым ростом цен на акции (11% за месяц), послужило основной причиной ускорения роста СОИ (до 14,2% г/г).

Тем не менее, серьезного улучшения общеэкономической ситуации СОИ пока все же не предвещает. Скорее, колебания ноября-декабря следует рассматривать как «взаимно уравновешивающиеся», указывающие на то, что российская экономика входит в некий «стационарный» режим, характеризующийся умеренными темпами роста.

Иными словами, хотя Сводный синхронный индекс (ССИ)<sup>1</sup> в ноябре 2010 г. немного подрос, в первом квартале текущего года вполне может продлиться фаза замедленного роста экономики. Об этом же может свидетельствовать стабилизация Сводного запаздывающего индекса (СЗИ).

Годовой прирост сводных индексов, %

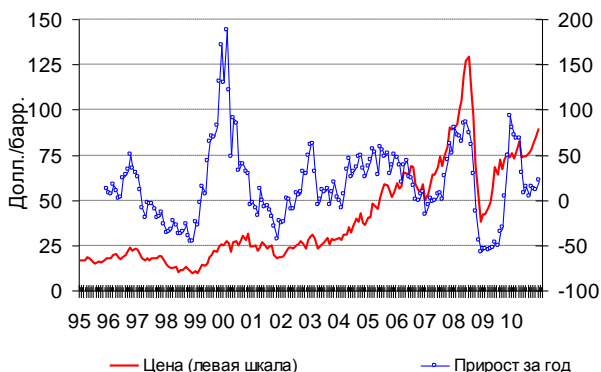


(Дата выпуска: 17 января 2011 г.)

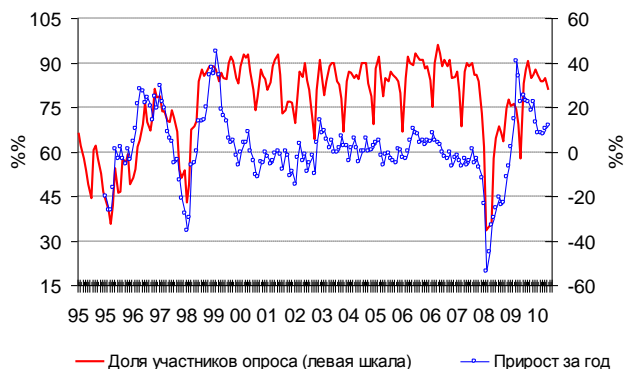
Сергей Смирнов, smirnovsv@dcenter.ru

## Динамика компонент сводного опережающего индекса (СОИ)

### Цена нефти URALS (в среднем за месяц)



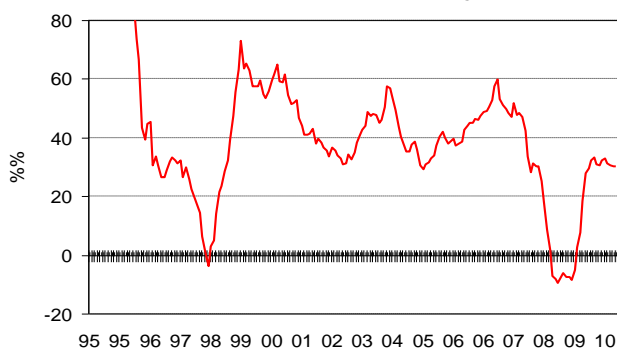
### Предприятия с растущим и неизменным спросом (по опросам ИЭПП)



### Предприятия без избыточных запасов (по опросам ИЭПП)



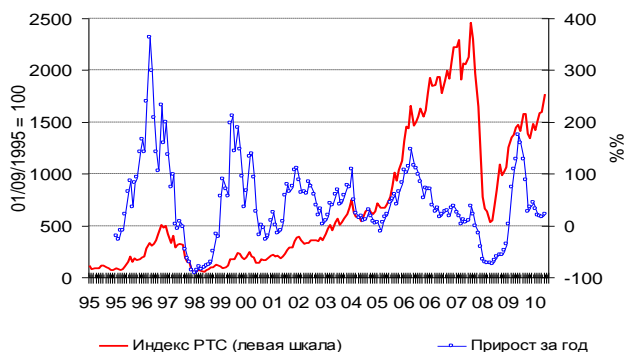
### Прирост номинальной денежной массы M<sub>2</sub> (на конец месяца), год к году



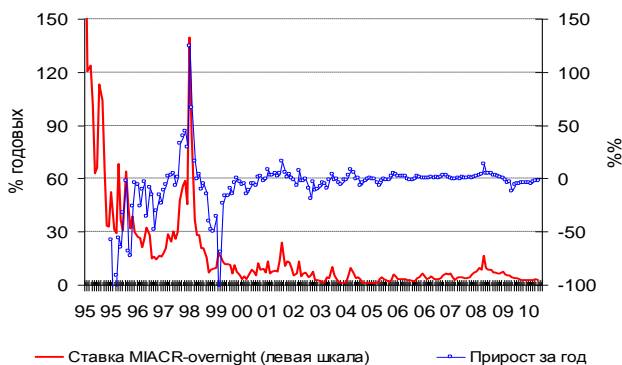
### Реальный эффективный курс рубля (на конец месяца)



### Индекс РТС (на конец месяца)

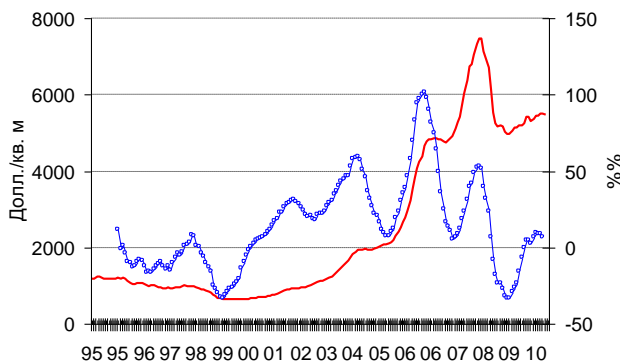


### Номинальная процентная ставка (в среднем за месяц)



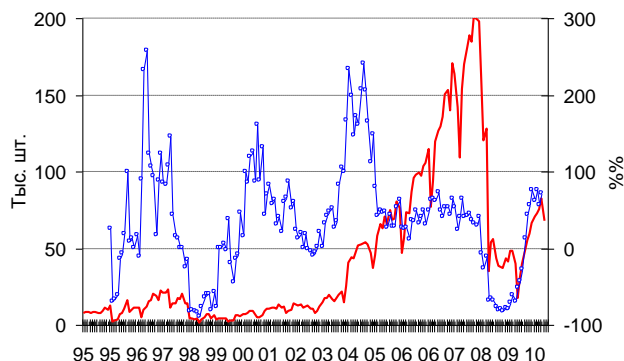
## Динамика компонент сводного запаздывающего индекса (СОИ)

Стоимость жилья в г. Москве, в среднем за месяц  
(по данным агентства МИЭЛЬ)



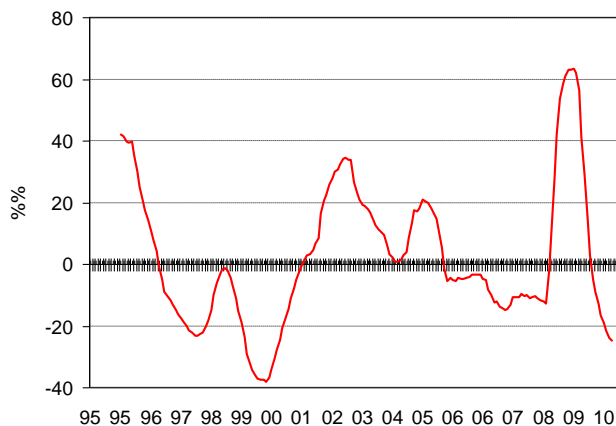
— Стоимость жилья (левая шкала) — Прирост за год

Импорт легковых автомобилей

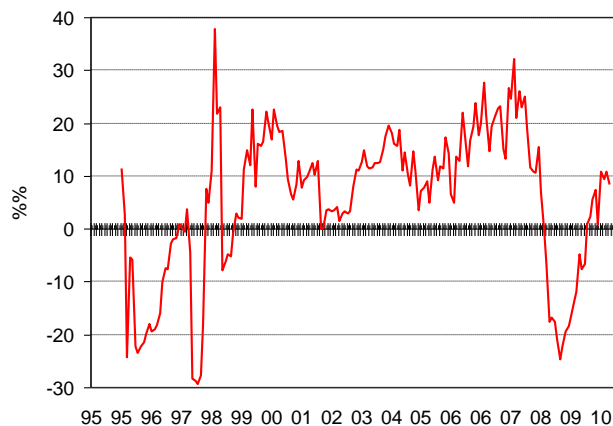


— Импорт легковых автомобилей (левая шкала) — Прирост за год

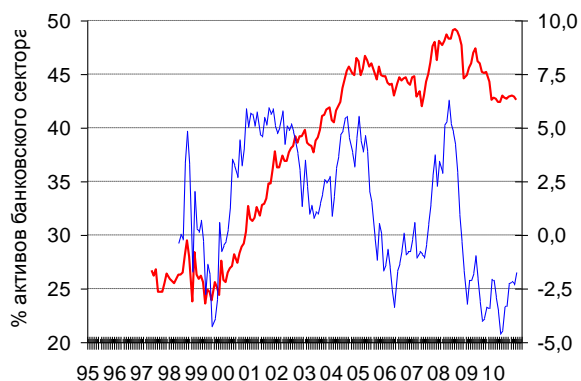
Прирост числа официально зарегистрированных  
безработных, год к году



Прирост инвестиций в основной капитал,  
год к году

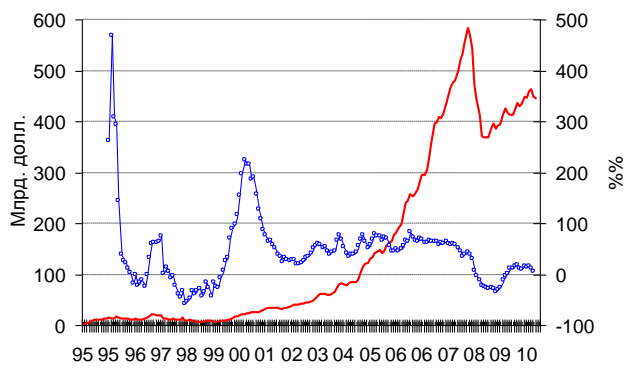


Банковские кредиты реальному  
сектору



— Кредиты (левая шкала) — Прирост за год

Валютные резервы, без золота  
(на конец месяца)



— Валютные резервы (левая шкала) — Прирост за год