

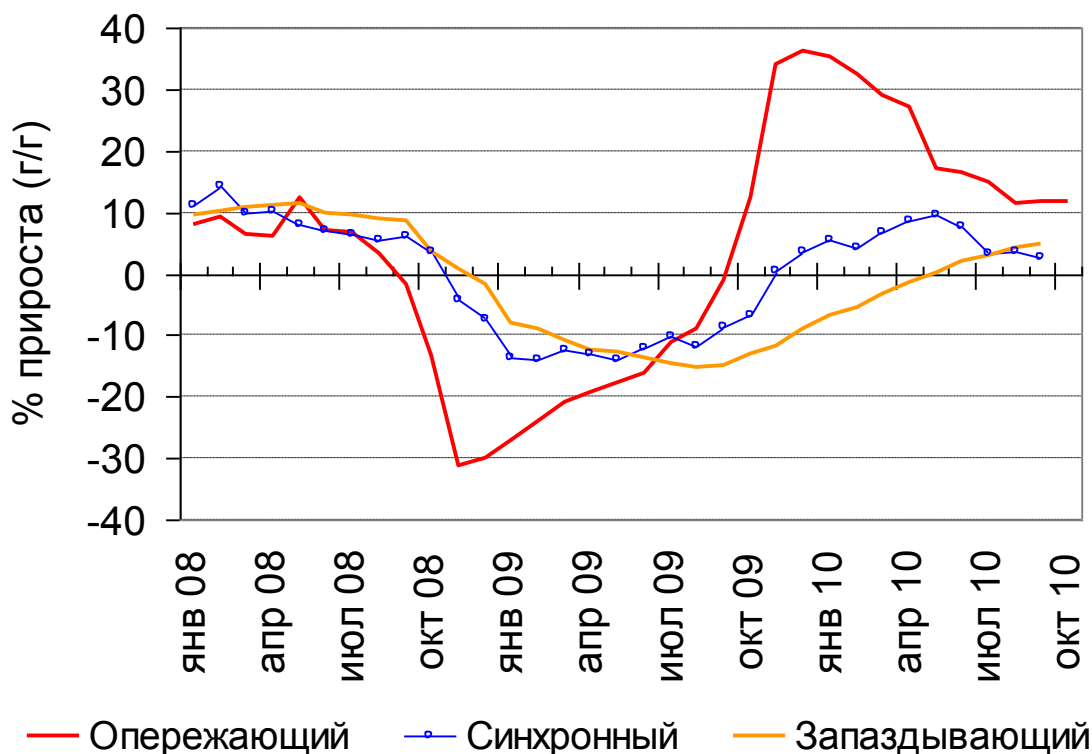
Сводный опережающий индекс и другие циклические индикаторы¹

Октябрь 2010

Действовавшая с января 2010 г. тенденция к падению темпов СОИ (сводного опережающего индекса) в сентябре-октябре приостановилась. Годовой прирост СОИ составил в октябре 11,8% г/г, что немного выше сентябрьского (11,7%) и августовского (11,4%) значений. Если в ближайшие месяцы этот показатель, действительно, стабилизируется, это будет указывать на то, что российская экономика входит в некий «стационарный» режим, и можно будет ожидать, что наблюдавшееся в последние месяцы снижение темпов роста производства прекратится.

Хотя Сводный синхронный индекс (ССИ) в сентябре в очередной раз снизился, признаков новой серьезной кризисной волны пока не просматривается. Судя по динамике СОИ, до конца этого года вполне может продлиться фаза медленного роста экономики или даже ее стагнации. При этом рост запаздывающих индикаторов (в том числе, объемов банковского кредитования) не добавляет особого оптимизма: запаздывающим индикаторам «положено» расти на фоне замедления общеэкономических темпов.

Годовой прирост сводных индексов, %



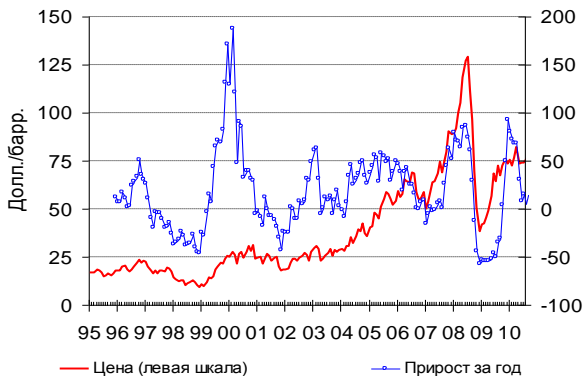
(Дата выпуска: 15 ноября 2010 г.)

Сергей Смирнов, smirnovsv@dcenter.ru

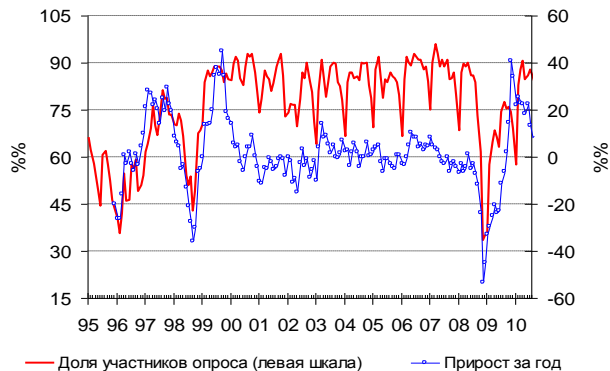
¹ Цифры за прошлые месяцы обычно пересматриваются вследствие уточнения предварительных значений некоторых показателей.

Динамика компонент сводного опережающего индекса (СОИ)

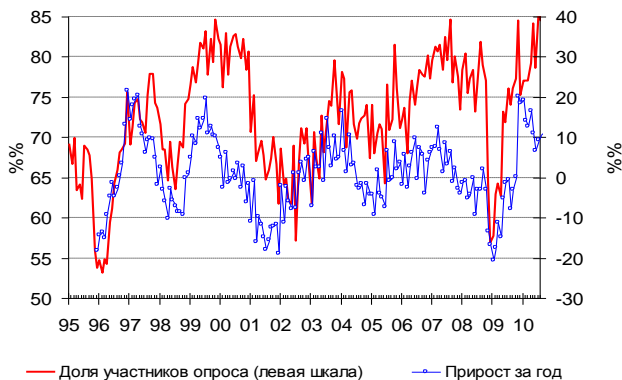
**Цена нефти URALS
(в среднем за месяц)**



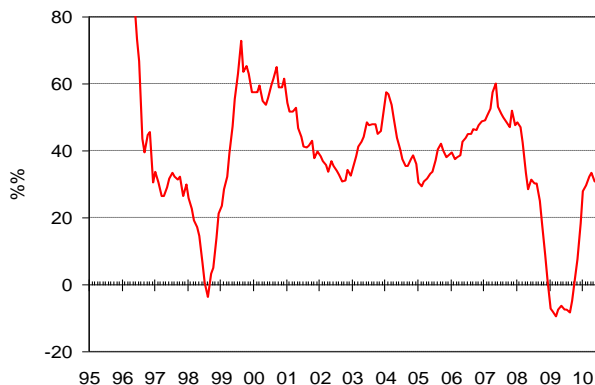
**Предприятия с растущим и неизменным спросом
(по опросам ИЭПП)**



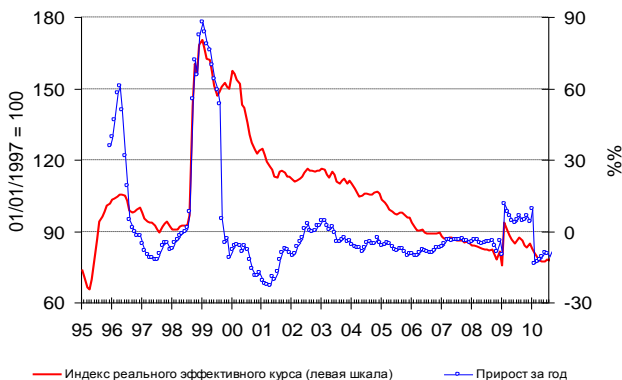
**Предприятия без избыточных запасов
(по опросам ИЭПП)**



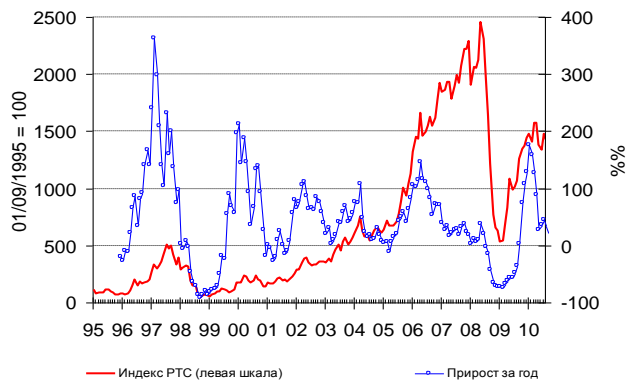
**Прирост номинальной денежной массы M₂
(на конец месяца), год к году**



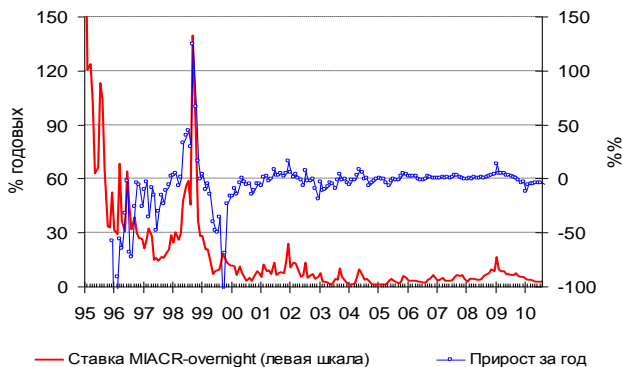
**Реальный эффективный курс рубля
(на конец месяца)**



**Индекс РТС
(на конец месяца)**

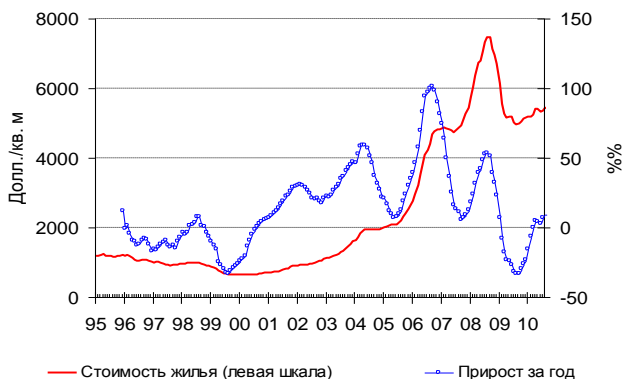


**Номинальная процентная ставка
(в среднем за месяц)**

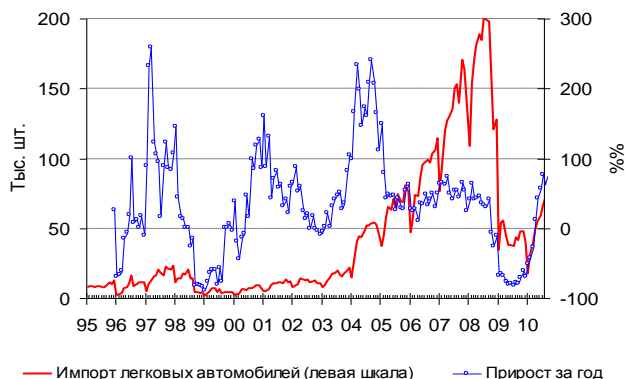


Динамика компонент сводного запаздывающего индекса (СОИ)

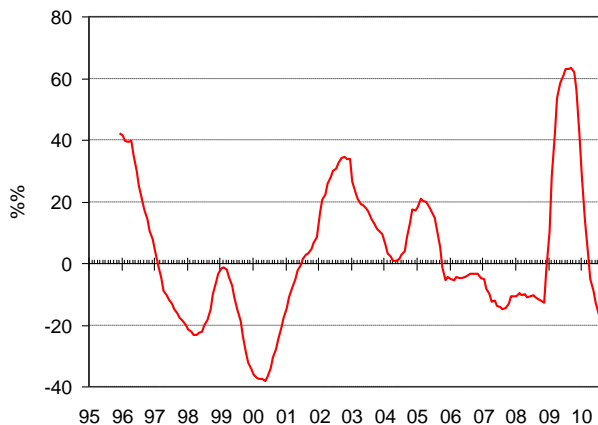
**Стоимость жилья в г. Москве, в среднем за месяц
(по данным агентства МИЭЛЬ)**



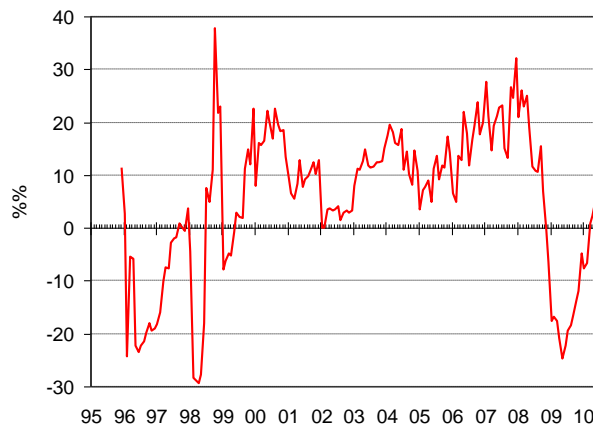
Импорт легковых автомобилей



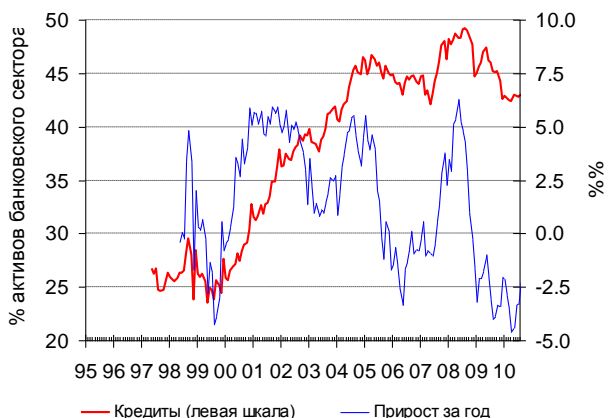
**Прирост числа официально зарегистрированных
безработных, год к году**



**Прирост инвестиций в основной капитал,
год к году**



**Банковские кредиты реальному
сектору**



**Валютные резервы, без золота
(на конец месяца)**

